

Dell Canvas-Stift

Benutzerhandbuch



Anmerkungen, Vorsichtshinweise und Warnungen

- ⓘ ANMERKUNG:** Eine ANMERKUNG macht auf wichtige Informationen aufmerksam, mit denen Sie Ihr Produkt besser einsetzen können.
- ⚠ VORSICHT:** Ein VORSICHTSHINWEIS macht darauf aufmerksam, dass bei Nichtbefolgung von Anweisungen eine Beschädigung der Hardware oder ein Verlust von Daten droht, und zeigt auf, wie derartige Probleme vermieden werden können.
- ⚠ WARNUNG:** Durch eine WARNUNG werden Sie auf Gefahrenquellen hingewiesen, die materielle Schäden, Verletzungen oder sogar den Tod von Personen zur Folge haben können.

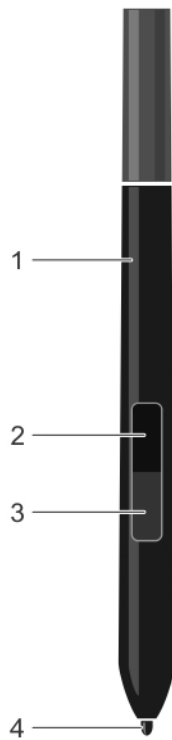
Copyright © 2017 Dell Inc. oder deren Tochtergesellschaften. Alle Rechte vorbehalten. Dell, EMC und andere Marken sind Marken von Dell Inc. oder deren Tochtergesellschaften. Andere Marken können Marken ihrer jeweiligen Inhaber sein.

1 Canvas-Stift	4
2 Funktionen des Canvas-Stifts	5
Federhalterung.....	5
Schreibfedern.....	6
3 Installation der Softwaretreiber	8
4 Benutzerinteraktionen	9
5 Anpassen des Stifts	10
Tastenfunktionen.....	11
Kalibrieren der Stiftanzeige.....	13
Zuordnen von Stift- und Fingereingabe.....	14
Konfigurieren von Dell Canvas als Haupt-Display.....	14
Verwenden von Dell Canvas als erweitertes Display.....	14
Einstellungen des Radialmenüs.....	17
Stift & Windows Ink-Einstellungen.....	19
6 Ersetzen der Schreibfeder	21
7 Fehlerbehebung	23

Canvas-Stift

Der Canvas-Stift ist auf ein absolut präzises und natürliches Schreibgefühl ausgelegt und kann direkt auf dem Dell Canvas-Bildschirm verwendet werden. Der Stift verwendet elektromagnetische Resonanztechnologie und wird aktiviert, sobald er in die Nähe des Dell Canvas-Bildschirms gebracht wird.

Funktionen des Canvas-Stifts

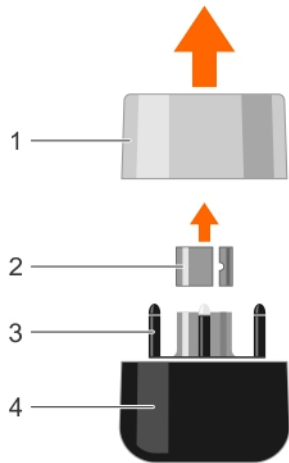


- | | | | |
|---|---------------------|---|----------------------------|
| 1 | Stift | 2 | Obere Barrel-Taste |
| 3 | Untere Barrel-Taste | 4 | Stiftspitze – Schreibfeder |

Weitere Informationen über die Anpassung der Einstellungen für diese Funktionen finden Sie unter [Anpassen des Stifts](#).

Federhalterung

Die Federhalterung beinhaltet ein Werkzeug zum Entfernen der Schreibfeder und Aufbewahrungsmöglichkeiten für Schreibfedern.

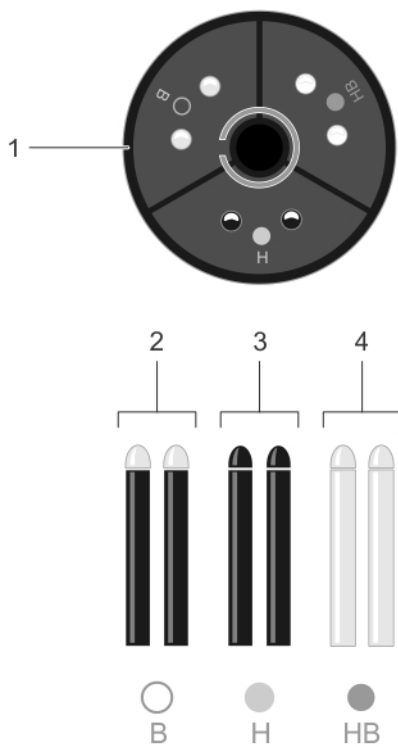


- 1 Abdeckung der Federhalterung.
- 3 Federhalterung

- 2 Werkzeug zum Entfernen der Federhalterung
- 4 Unterseite der Federhalterung

Schreibfedern

Im Lieferumfang des Stifts sind insgesamt sieben Schreibfedern enthalten. Eine harte Schreibfeder ist im Stift eingesetzt. Zusätzlich befinden sich sechs Schreibfedern in der Federhalterung mit jeweils zwei Schreibfedern jedes Typs: hart, mittelhart und weich.



- 1 Federhalterung
- 3 H – harte Schreibfeder

- 2 B – weiche Schreibfeder
- 4 HB – mittelharte Schreibfeder



Installation der Softwaretreiber

Microsoft Windows 10 Anniversary Update Version 1607 oder höher unterstützt die Funktionen des Stifts.

Sie können sich bei dell.com/support zum Herunterladen des Canvas-Installationsprogramms anmelden.

Benutzerinteraktionen

Der Stift erfordert keine Batterie und kein Netzkabel. Er erkennt den Druck, der auf die Spitze angewendet wird, sowie die Neigung. Die vier grundlegenden Techniken zum Verwenden des Stifts sind folgende: Zeigen, Klicken, Doppelklicken und Ziehen.

① **ANMERKUNG:** Wenn Sie den Stift nicht verwenden, legen Sie ihn auf die Magnethalterung auf beiden Seiten des Canvas, in die Stift- und Federhalterung oder auf eine ebene Fläche.

Tabelle 1. Benutzeraktionen für den Stift

Benutzeraktion	Beschreibung
Positionierung	Um den Bildschirm-Cursor zu positionieren, bewegen Sie den Stift leicht über den Dell Canvas-Bildschirm, ohne die Bildschirmoberfläche zu berühren. Um eine Auswahl zu treffen, drücken Sie die Spitze des Stifts auf den Bildschirm.
Klicken	Tippen Sie einmal mit der Stiftspitze auf den Bildschirm oder drücken Sie den Stift mit so viel Druck auf den Canvas-Bildschirm, dass Sie ein Klicken registrieren.
Ziehen	Wählen Sie ein Objekt aus und ziehen Sie dann die Spitze des Stifts über den Canvas-Bildschirm, um das Objekt zu verschieben.
Verwendung der oberen und unteren Barrel-Tasten	Die Tasten verfügen über anpassbare Funktionen. Standardmäßig ist die obere Taste auf „Erase“ (Löschen) und die untere auf „Barrel button“ (Barrel-Taste) eingestellt. Über die Einstellungsseite Canvas Pen (Canvas-Stift) können Sie die Optionen anpassen.
Arbeiten mit Druckempfindlichkeit	Zum Zeichnen, Malen oder Schreiben mit Druckempfindlichkeit bewegen Sie den Stift über die Bildschirmoberfläche und wenden Sie dabei unterschiedlichen Druck auf die Spitze des Stifts an. Für dicke Linien und kräftige Farben drücken Sie fester. Drücken Sie leichter für dünne Linien oder weichere Farben.
Zeichnen mit Neigung	Sie können den Stift neigen, um die Linienform und -dicke in jeder Anwendung zu steuern, die diese Funktion unterstützt.
Löschen	In Anwendungen, die diese Funktion unterstützen, funktioniert die Löschfunktion des Stifts wie ein Radiergummi.

Anpassen des Stifts

Gehen Sie im Windows-Betriebssystem zu **Start > Dell Canvas > Canvas Pen (Canvas-Stift)** und passen Sie die Einstellungen des Stifts an.

Die folgenden Einstellungen stehen in der Systemsteuerung **Canvas Pen (Canvas-Stift)** zur Verfügung:

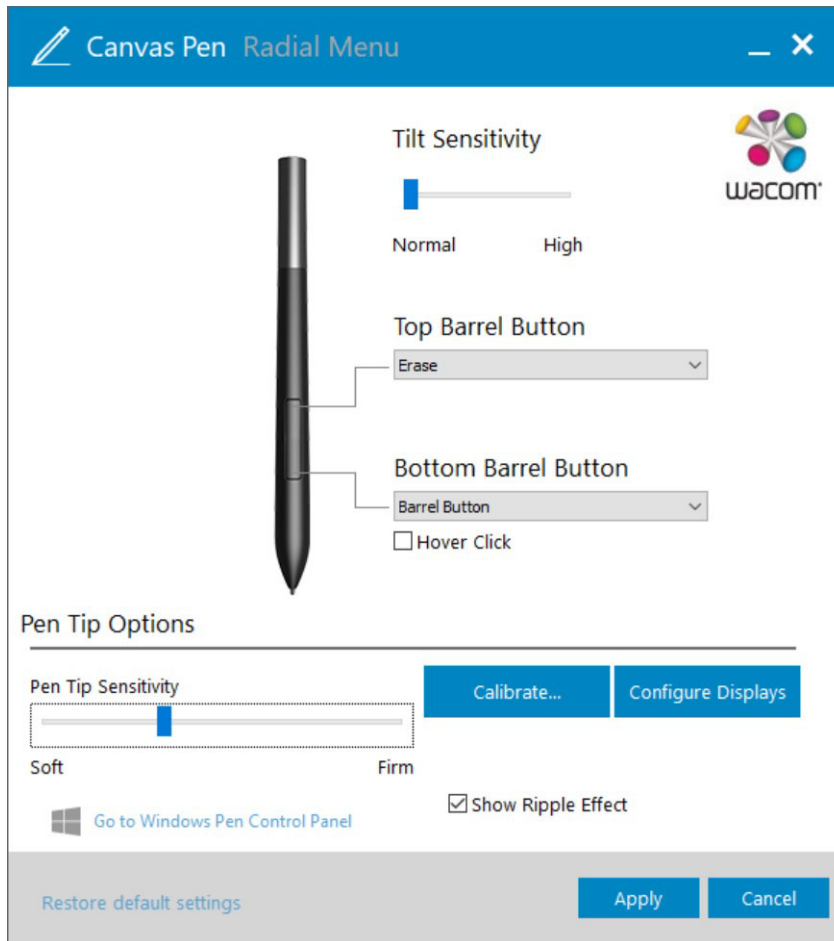


Tabelle 2. Einstellungen der Systemsteuerung „Can Pen“ (Canvas-Stift)

Funktion	Beschreibung
Tilt sensitivity	Ermöglicht die Anpassung der Neigungsempfindlichkeit des Stifts. Die Funktion bestimmt, wie weit Sie den Stift neigen können, um einen maximalen Neigeeffekt zu erzeugen. Bei hoher Empfindlichkeit müssen Sie den Stift weniger neigen als bei niedriger Empfindlichkeit. Ziehen Sie den Schieberegler, um die Neigung zu erhöhen oder zu verringern.
Top Barrel Button	Die Option „Erase“ (Löschen) ist standardmäßig ausgewählt. Sie können die Einstellung durch Auswählen einer anderen Funktion aus der Drop-down-Liste anpassen. Weitere Informationen über

Funktion	Beschreibung
	verschiedene Funktionen in der Liste finden Sie unter Tastenfunktionen .
Bottom Barrel Button	Die Option „Barrel button“ (Barrel-Taste) ist standardmäßig ausgewählt. Sie können die Einstellung durch Auswählen einer anderen Funktion aus der Drop-down-Liste anpassen. Weitere Informationen über verschiedene Funktionen in der Liste finden Sie unter Tastenfunktionen .
Hover Click	Wenn Sie dieses Kontrollkästchen aktivieren, können Sie eine eingestellte Funktion nutzen, indem Sie die Spitze des Stifts nah an den Bildschirm halten und auf die seitliche Taste drücken.
Stiftspitzenoptionen	
Pen tip sensitivity	Ermöglicht die Anpassung des Klickdrucks und der Druckempfindlich. Ziehen Sie den Schieberegler bis zur gewünschten Einstellung.
Calibrate	Sie können die Stiftanzeige so kalibrieren, dass der Bildschirm-Cursor an der Position des Stifts auf dem Canvas-Bildschirm ausgerichtet wird. Weitere Informationen finden Sie unter Kalibrieren der Stiftanzeige .
Configure Displays	Ermöglicht die Konfiguration der Anzeigeeinstellungen.
Show Ripple Effect	Klicken Sie auf das Kontrollkästchen, um visuelles Feedback für den Stift zu aktivieren.
Restore default settings	Setzt die Änderungen auf die Standardeinstellungen zurück.

Themen:

- [Tastenfunktionen](#)
- [Kalibrieren der Stiftanzeige](#)
- [Zuordnen von Stift- und Fingereingabe](#)
- [Einstellungen des Radialmenüs](#)
- [Stift & Windows Ink-Einstellungen](#)

Tastenfunktionen

In diesem Thema werden die verschiedenen Einstellungen beschrieben, die für die obere und untere Barrel-Taste konfiguriert werden können. Die Optionen sind für beide Tasten ähnlich.



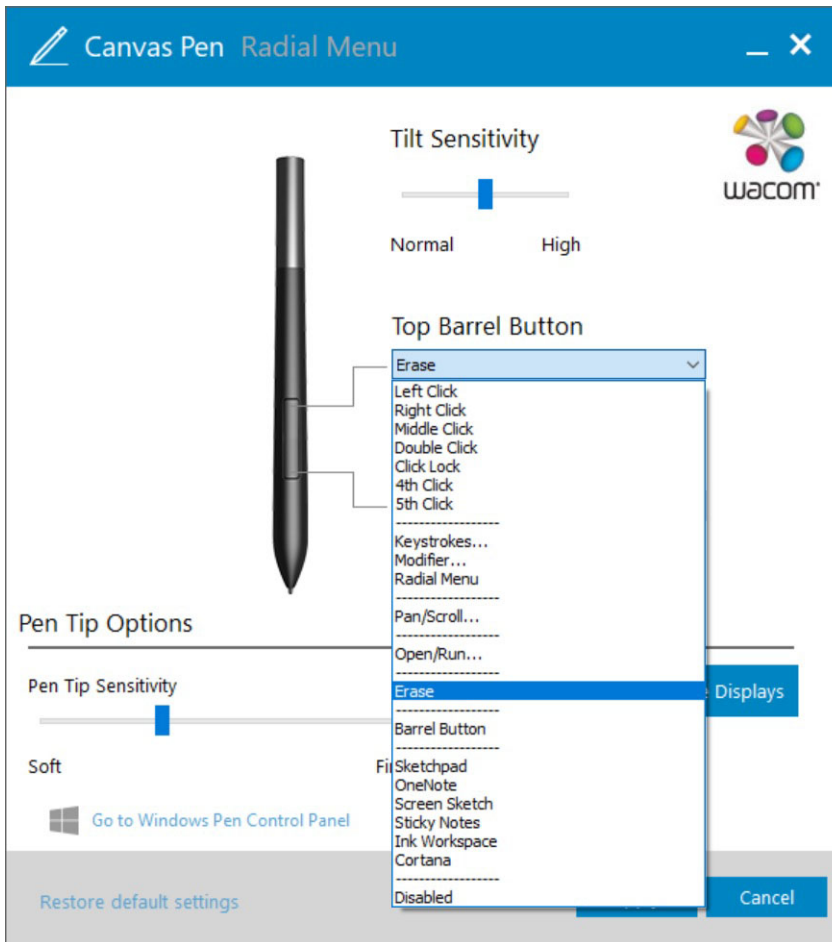


Tabelle 3. Tastenfunktionen

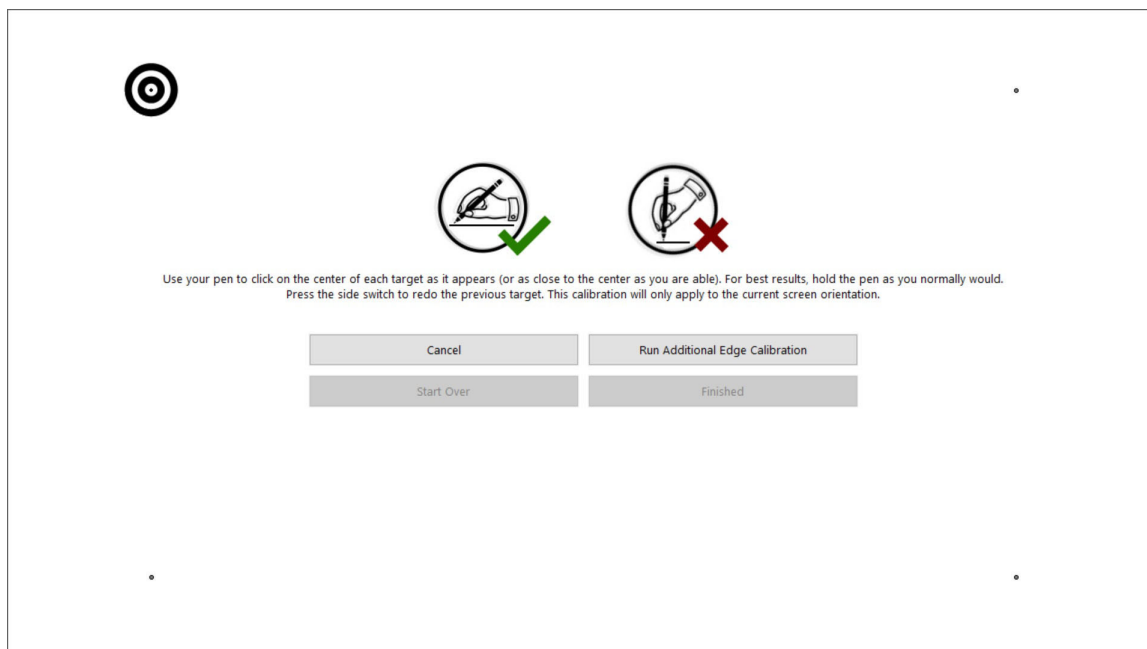
Funktion	Beschreibung
Left Click	Führt eine ähnliche Funktion wie beim Klicken auf die linke Maustaste aus.
Right Click	Führt eine ähnliche Funktion wie beim Klicken auf die rechte Maustaste aus; ein Menü wird angezeigt.
Middle Click	Führt eine ähnliche Funktion wie beim Klicken auf die mittlere Maustaste aus.
Double Click	Führt eine ähnliche Funktion wie beim Doppelklicken auf die linke Maustaste aus.
Click Lock	Nützlich für das Ziehen von Objekten oder die Auswahl von Textblöcken.
4th Click	Führt eine ähnliche Funktion wie beim Klicken auf die 4. Maustaste aus.
5th Click	Führt eine ähnliche Funktion wie beim Klicken auf die 5. Maustaste aus.
Keystrokes	Bei Auswahl dieser Option können Sie Tastenanschläge simulieren.
Modifier	Bei Auswahl dieser Option können Sie Zusatz Tasten wie UMSCH, ALT oder STRG simulieren.

Funktion	Beschreibung
Radial Menu	Zeigt die Optionen des Radialmenüs an.
Pan/Scroll	Ermöglicht das Positionieren eines Bildes in jeder beliebigen Richtung innerhalb des aktiven Fensterbereichs.
Open/Run	Öffnet ein Dialogfeld, in dem Sie eine bestimmte Anwendung oder Datei auswählen können.
Löschen	Die Spitze des Stifts funktioniert wie ein Radiergummi in allen Anwendungen, die diese Funktionalität unterstützen.
Barrel Button	Unterstützt die Standardfunktion der Stifttaste in Windows 10.
Sketchpad	Öffnet das Sketchpad.
OneNote	Öffnet One Note.
Screen Sketch	Öffnet das Sketchpad aus dem Windows Ink Workspace.
Sticky Notes	Öffnet die Kurznotizen.
Ink Workspace	Öffnet Ink Workspace.
Cortana	Öffnet die Hilfeanwendung in Windows.
Deaktiviert	Deaktiviert die Taste.

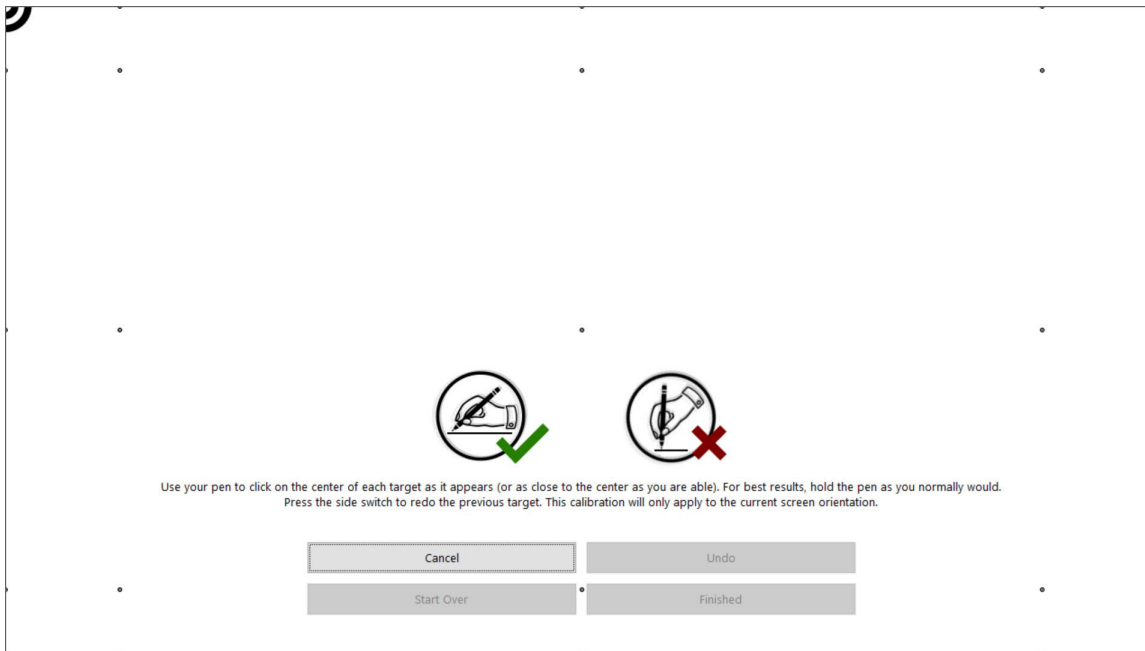
Kalibrieren der Stiftanzeige

Für eine optimale Leistung können Sie die Stiftanzeige so kalibrieren, dass der Bildschirm-Cursor an der Position des Stifts auf dem Canvas-Bildschirm ausgerichtet wird. Sie können die folgenden Schritte ausführen, um den Stift auf dem Dell Canvas-Bildschirm zu kalibrieren:

- 1 Gehen Sie im Windows-Betriebssystem zu **Start > Dell Canvas > Canvas Pen (Canvas-Stift)**. Die Einstellungsseite **Canvas Pen control panel (Canvas-Stiftsystemsteuerung)** wird angezeigt.
- 2 Klicken Sie auf **Calibrate (Kalibrieren)**.
- 3 Befolgen Sie zum Kalibrieren des Stifts die Anweisungen auf dem Bildschirm.



- 4 Um den Rand des Bildschirms zu kalibrieren, klicken Sie, falls notwendig, auf **Run Additional Edge Calibration (Zusätzliche Randkalibrierung durchführen)**.



Zuordnen von Stift- und Fingereingabe

Um sicherzustellen, dass Stift- und Fingereingabe dem Dell Canvas-Bildschirm ordnungsgemäß zugeordnet sind, wird empfohlen, das Dell Canvas-Set als Haupt-Display zu verwenden. Sie können dem Dell Canvas-Bildschirm auch dann die Stift- und Fingereingabe zuordnen, wenn er als erweitertes Display verwendet wird.

Weitere Informationen zum Konfigurieren dieser Einstellungen finden Sie unter folgenden Themen:

- [Verwenden von Dell Canvas als Haupt-Display](#)
- [Verwenden von Dell Canvas als erweitertes Display](#)

Konfigurieren von Dell Canvas als Haupt-Display

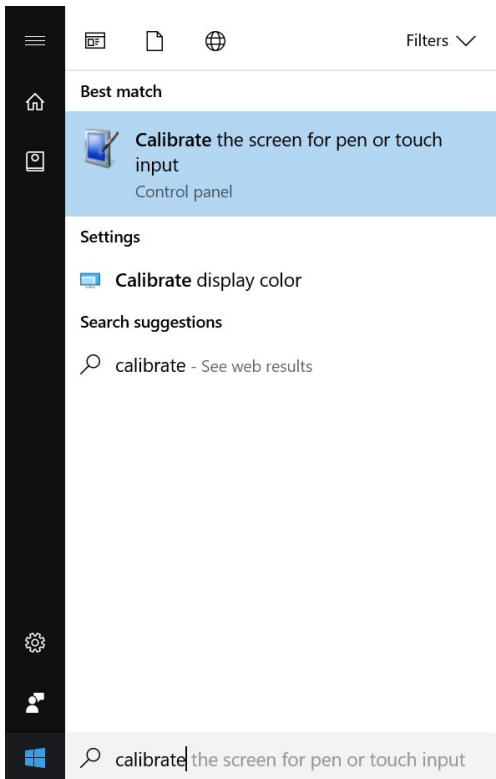
Zum Einstellen des Dell Canvas als Haupt-Display führen Sie folgende Schritte durch:

- 1 Gehen Sie zu **Start > Windows Settings (Windows-Einstellungen) > System > Display (Anzeige)**.
- 2 Klicken Sie auf **Identify (Identifizieren)**.
- 3 Wählen Sie das Dell Canvas-Display aus dem Fenster **Customize your display (Anzeige anpassen)** aus
- 4 Wählen Sie **Make this my main display (Diese Anzeige als Hauptanzeige verwenden)** aus.
- 5 Klicken Sie auf **Apply (Anwenden)**.

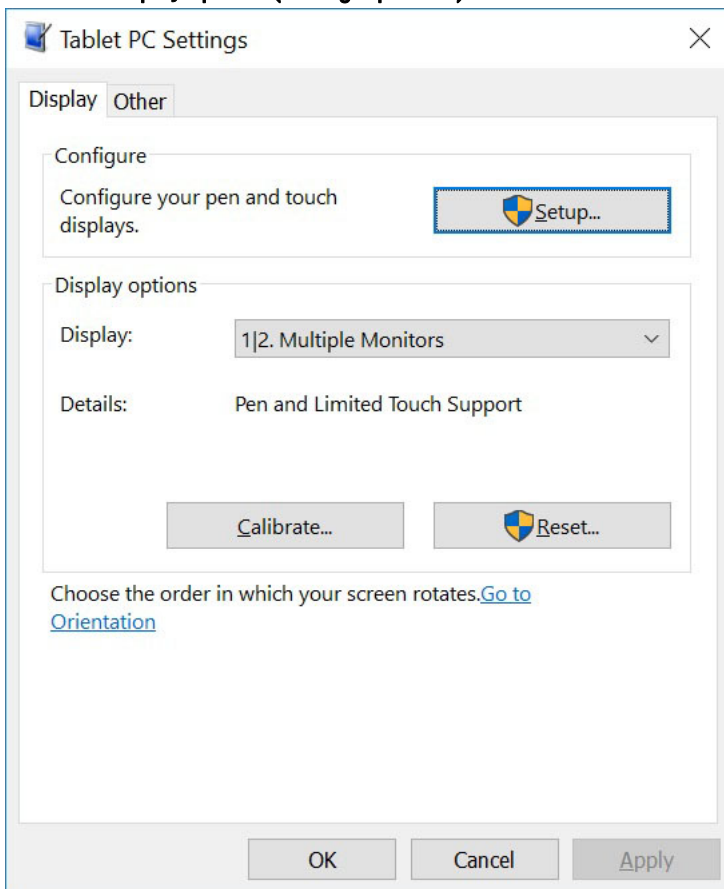
Verwenden von Dell Canvas als erweitertes Display

Wenn Sie das Canvas als erweitertes Display verwenden, ordnen Sie die Stift- und Fingereingabe dem Dell Canvas-Bildschirm zu.

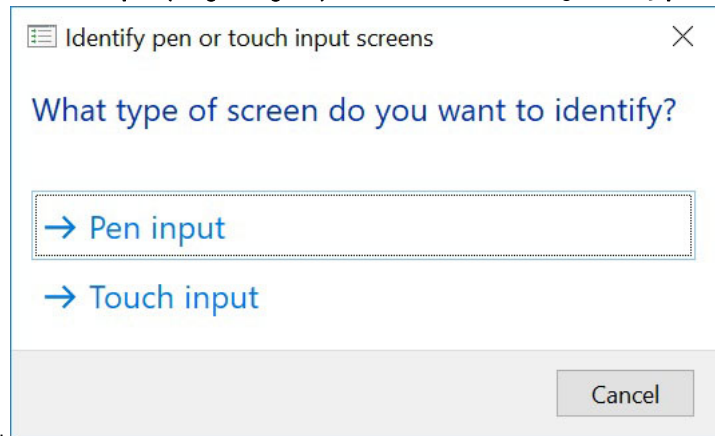
- 1 Geben Sie *Kalibrieren* in das Feld **Search (Suchen)** in der Taskleiste ein.
- 2 Wählen Sie das Suchergebnis *Bildschirm für Stift- oder Fingereingabe kalibrieren* aus.



- 3 Wählen Sie in der Systemsteuerung **Tablet PC Settings (Tablet PC-Einstellungen)** das *Dell Canvas* aus der Drop-Down-Liste im Abschnitt **Display options (Anzeigeoptionen)** aus und klicken Sie im Abschnitt **Configure (Konfigurieren)** auf **Setup**.



- 4 Wählen Sie entweder die **Pen input (Stifteingabe)** oder die **Touch input (Fingereingabe)** in der Systemsteuerung **Identify pen or**



touch screens (Stift oder Touchscreens identifizieren).

- 5 Lesen Sie die Anweisungen sorgfältig und drücken Sie die Eingabetaste, bis der Konfigurationsbildschirm auf dem Canvas-Bildschirm angezeigt wird.

- 6 Berühren Sie den Canvas-Bildschirm mit dem Stift oder mit dem Finger, um dem Canvas-Bildschirm die Eingabe zuzuordnen.

Tap this screen with your tablet pen to set it as the Tablet PC screen.

If this is not the Tablet PC screen, press Enter to move to the next screen. To close the tool, press Esc.

Touch this screen to identify it as the touchscreen.

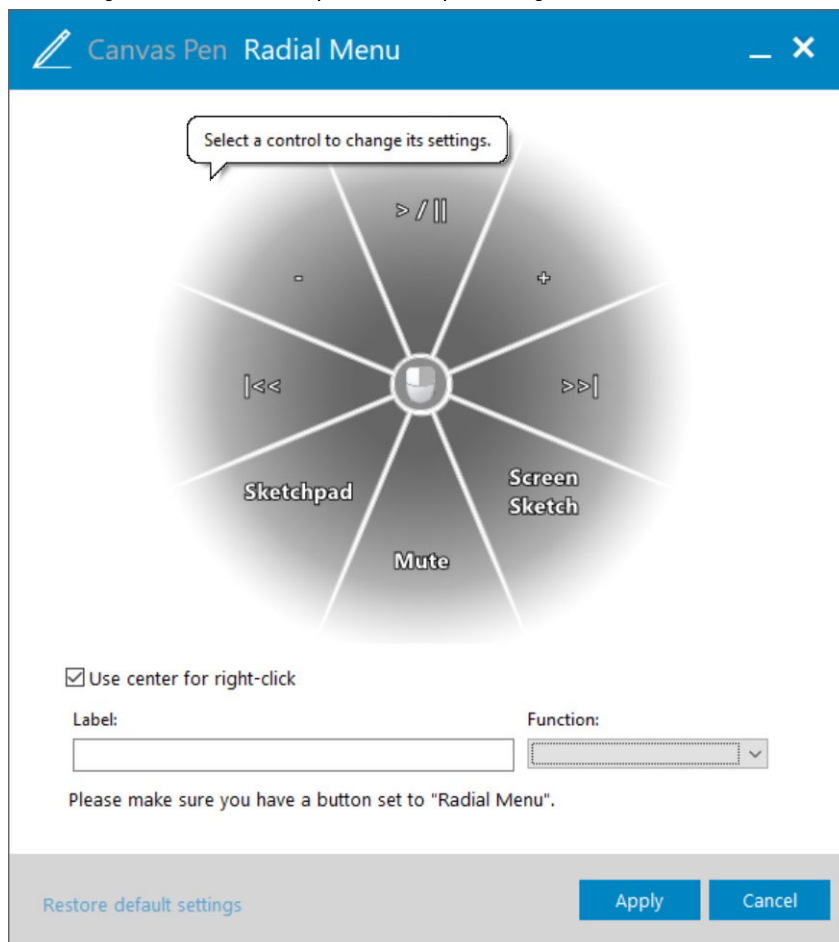
If this is not the Tablet PC screen, press Enter to move to the next screen. To close the tool, press Esc.

- 7 Klicken Sie in der Systemsteuerung **Tablet PC Settings (Tablet PC-Einstellungen)** auf **OK**.

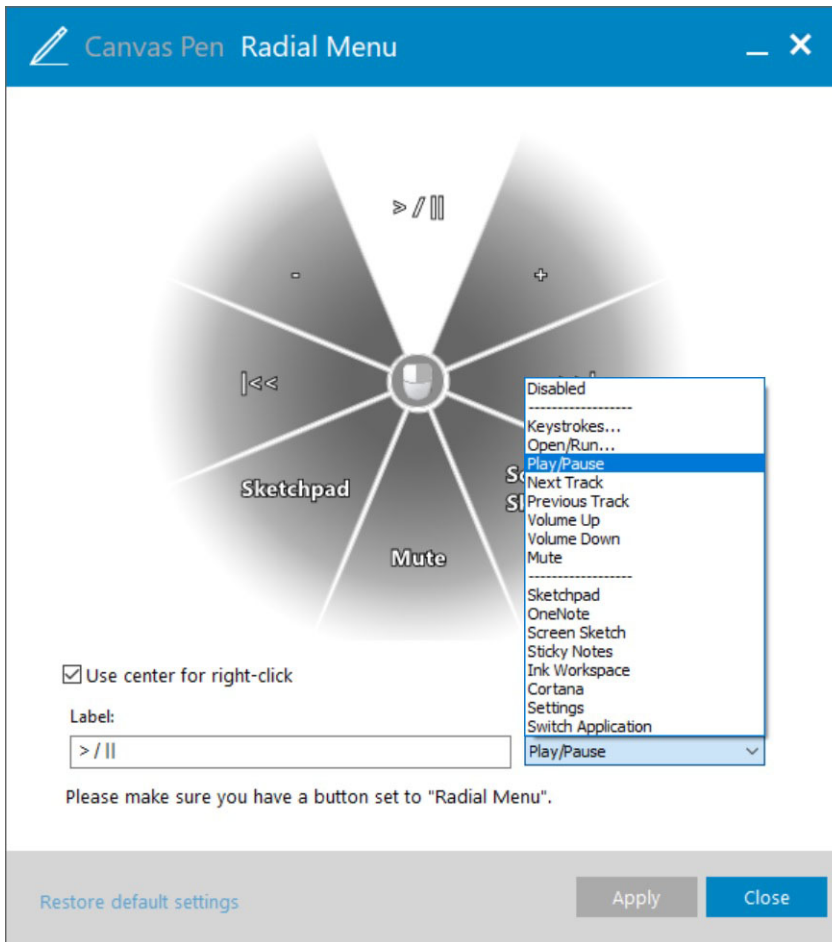
Einstellungen des Radialmenüs

Die Systemsteuerung **Radial Menu (Radialmenü)** bietet schnellen Zugriff auf Funktionen zum Bearbeiten, Navigieren und Steuern von Medien. Sie können das Label anpassen und verschiedene Funktionen aus der Drop-down-Liste auswählen und sie dann zu den

Einstellungen im **Radial Menu (Radialmenü)** hinzufügen.



Sie können auf das Radialmenü klicken, um alle Funktionen anzuzeigen, die zu den Einstellungen im **Radial Menu (Radialmenü)** hinzugefügt werden können.



Stift & Windows Ink-Einstellungen

Gehen Sie zu **Start > Windows Settings (Windows-Einstellungen) > Devices (Geräte) > Pen & Windows Ink (Stift & Windows Ink)** und passen Sie die Einstellungen des Canvas-Stifts im Windows-Betriebssystem an. Weitere detaillierte Informationen zu den Einstellungen finden Sie auf der Microsoft-Website unter <https://microsoft.com>.

Die folgenden in der Abbildung dargestellten Einstellungen können in der Windows-Systemsteuerung individuell angepasst werden:

Settings

Home

Find a setting

Devices

- Bluetooth & other devices
- Printers & scanners
- Mouse
- Touchpad
- Typing
- Pen & Windows Ink**
- Wheel
- AutoPlay
- USB

Pen & Windows Ink

Pen

Choose which hand you write with

Left Hand

Show Visual Effects On

Show cursor On

Ignore touch input when I'm using my pen Off

Show the handwriting panel when not in tablet mode and there's no keyboard attached On

Improve how well your PC recognizes your handwriting. Try it out with words your PC sometimes misunderstands. Not all languages are supported.

[Get to know my handwriting](#)

Additional pen settings

Your device comes with more pen settings in an app

[Open app](#)

Have a question?

[Get help](#)

Make Windows better.

[Give us feedback](#)



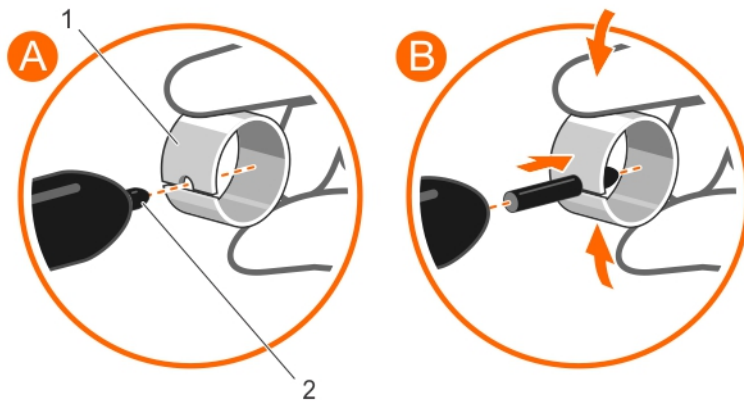
Ersetzen der Schreibfeder

Zum Schutz des Displays vor Kratzern und für eine bessere Leistung sollten Sie die Schreibfeder des Canvas-Stifts in regelmäßigen Abständen austauschen.

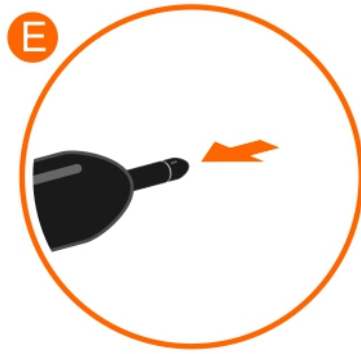
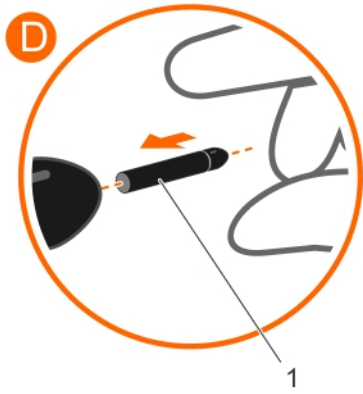
Sie können neue Schreibfedern online auf der Dell Canvas-Produktseite auf Dell.com bestellen.

⚠ VORSICHT: Die Spitze der Schreibfeder verschleißt bei normalem Gebrauch. Ersetzen Sie die Schreibfeder, wenn sie zu kurz wird oder abflacht. Übermäßiger Druck führt zu einer frühzeitigen Abnutzung.

- 1 Zum Entfernen der Schreibfeder halten Sie das Werkzeug zum Entfernen der Schreibfeder [A] [1] mit der Öffnung in Richtung der Schreibfeder zeigend [A] [2].
- 2 Fassen Sie die Schreibfeder mit dem Werkzeug und entfernen Sie die Schreibfeder aus der Stifthalterung [B] [C].



- 3 Zum Einlegen der Schreibfeder fassen Sie die Schreibfeder mit Ihren Fingern [D] [1].
- 4 Schieben Sie das Ende der Schreibfeder gerade in die Stifthalterung [E] [F].



F



Fehlerbehebung

Die folgende Tabelle listet allgemeine Probleme auf, die bei der Verwendung des Canvas-Stifts auftreten können, sowie mögliche Lösungen:

Tabelle 4. Probleme bei der Verwendung des Canvas-Stifts

Problem	Lösung
Der Stift funktioniert nur im Mausmodus und das Zeichnen oder Schreiben mit Druckempfindlichkeit ist nicht möglich.	<ul style="list-style-type: none"> • Stellen Sie sicher, dass die Treibersoftware des Stifts korrekt installiert ist. • Installieren Sie die Treibersoftware neu. • Stellen Sie sicher, dass das ausgewählte Werkzeug in der Anwendung und die Anwendung, in der der Stift verwendet wird, Druckempfindlichkeit unterstützen.
Der Stift zeichnet oder schreibt nicht mit Druckempfindlichkeit.	<ul style="list-style-type: none"> • Stellen Sie sicher, dass die Anwendung, in der der Stift verwendet wird, diese Funktionalität mit Druckempfindlichkeit unterstützt. • Stellen Sie sicher, dass die richtigen Optionen in der Anwendung selbst ausgewählt sind.
Das Klicken geht nur schwierig.	<ul style="list-style-type: none"> • Passen Sie die Empfindlichkeitseinstellungen der Spitze des Stifts an. • Kalibrieren Sie die Stiftgenauigkeit über die Einstellungsseite des Canvas-Stifts.
Der Stift wählt alle Optionen aus oder hört nicht auf zu zeichnen.	Passen Sie die Empfindlichkeitseinstellungen der Spitze des Stifts an.
Die Stift-Cursor-Zuordnung wird fehlerhaft, wenn zwei oder mehr Bildschirme mit unterschiedlichen Seitenverhältnisse dupliziert werden.	Erweitern Sie das Bild displayübergreifend oder projizieren Sie auf ein Display.
Der Stift funktioniert nicht.	Prüfen Sie die USB-Verbindung zwischen dem Dell Canvas und dem Hostsystem.
Der Stift-Cursor wird auf einem anderen Display als auf dem Dell Canvas angezeigt.	<p>Kalibrieren Sie die Stiftanzeige so, dass der Bildschirm-Cursor an der Position des Stifts auf dem Bildschirm ausgerichtet wird.</p> <p>Führen Sie das Tool für die Tablet-PC-Einstellungen aus, um die Stifteingabe dem richtigen Bildschirm zuzuweisen.</p>