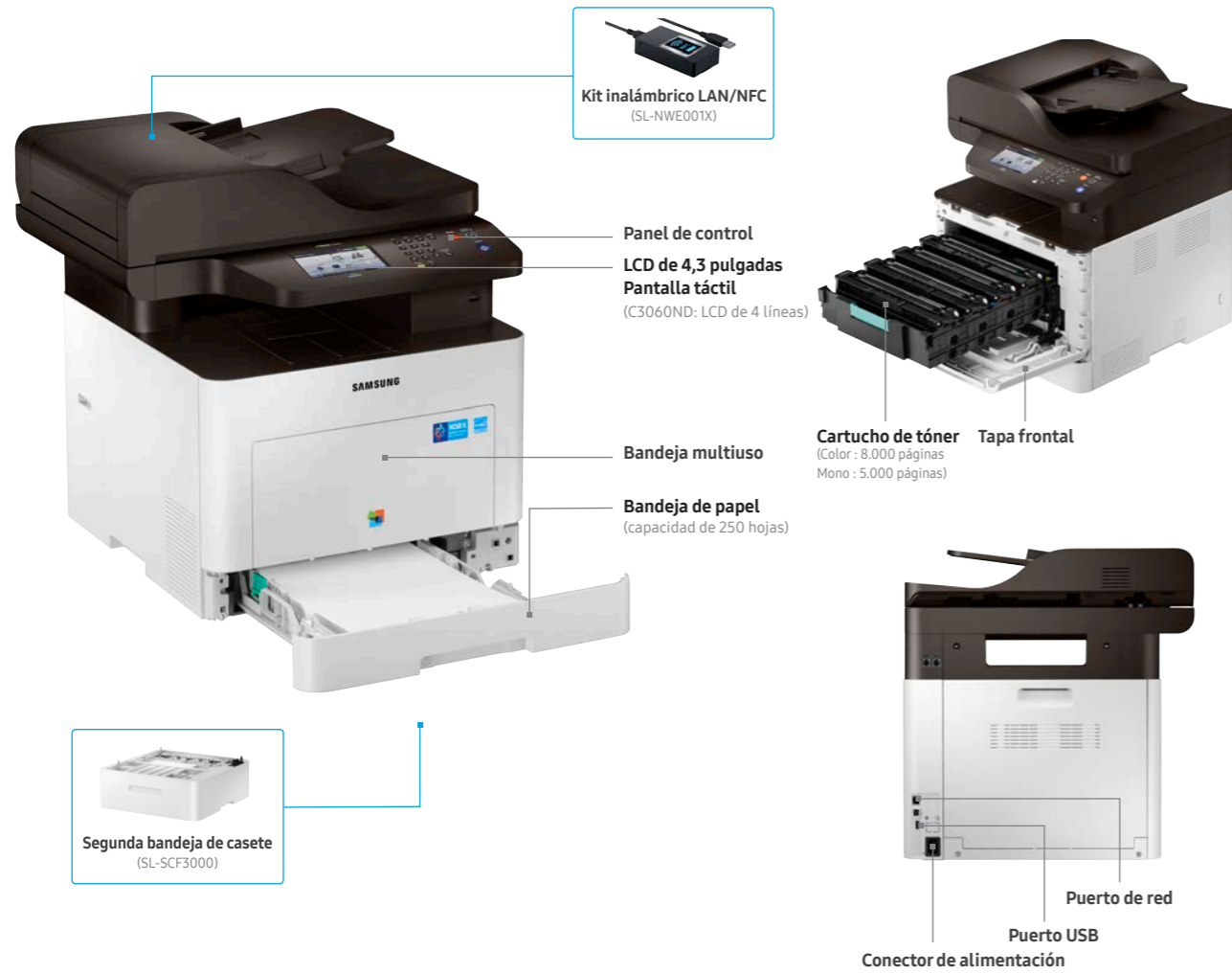


PERSONALICE SU IMPRESORA MULTIFUNCIONAL CON OPCIONES FLEXIBLES DE COMPONENTES

Configuraciones y opciones

(Opcional)



proXpress

Multifuncional
C3060ND | C3060FR



Calidad profesional
para usted.
Ahorro
para su negocio.



INCREMENTE LA PRODUCTIVIDAD EN SU NEGOCIO CON CALIDAD PROFESIONAL DE IMPRESIÓN Y COSTOS EFICIENTES

Resumen

Eleve su negocio mediante el ahorro y la impresión profesional.

En el mercado competitivo de hoy en día, los negocios no se pueden permitir dispositivos que los ralenticen. Las impresoras de hoy en día tienen que ahorrar y garantizar una calidad de impresión profesional y rápida para una alta productividad. Una solución inteligente de impresión con un desempeño excepcional y un bajo costo de mantenimiento es algo que buscan todas las empresas exitosas.

La nueva serie ProXpress C3060 de Samsung proporciona a las empresas el ahorro, calidad de impresión profesional y alta velocidad que necesitan. La capacidad más grande del tóner reduce el costo total de la propiedad, y la tecnología IFS de Samsung reduce el consumo de energía. Las empresas también pueden confiar en la impresión de alta calidad, copias y escaneados con detalles precisos gracias a la tecnología ReCP de Samsung. La Samsung ProXpress serie C3060 garantiza una mejor productividad al reducir los tiempos de impresión con una velocidad excepcionalmente rápida, e incluso permite a las empresas expandir su tipo de trabajos gracias a su compatibilidad con una variedad de tipos de papel más gruesos. La serie C3060 ofrece a pequeñas y medianas empresas las herramientas que necesitan para competir a un nivel más alto.

Samsung ProXpress :



C3060ND (30 ppm)



C3060FR (30 ppm)

Beneficios clave

Preocúpese menos por los costos gracias a su tecnología que le permite ahorrar

- Menor costo total de propiedad gracias a una mayor capacidad de tóner
- Reduce el consumo energético con la tecnología IFS de Samsung

Imprima a color con CALIDAD PROFESIONAL y una precisión notable.

- La mejor calidad gráfica con la tecnología ReCP de Samsung
- Impresiones de alta calidad y producción de copias con detalles nítidos

Potencie la productividad con una impresión excepcionalmente rápida

- Potente desempeño con CPU dual (800 MHz y 400 MHz)
- Es compatible con varios tipos de papel más grueso
- Compatibilidad con XOA-Web para una fácil integración (C3060FR sólo)
- Listo para PrinterOn

PREOCÚPESE MENOS POR LOS COSTOS GRACIAS A SU TECNOLOGÍA QUE LE PERMITE AHORRAR

Menor costo total de propiedad gracias a una mayor capacidad de tóner

Los cartuchos de tóner de alta capacidad de desempeño logran 8.000 copias en blanco y negro y 5.000 copias en el color, dando apoyo a empresas que tienen una alta demanda de impresión y reduciendo los costos por cartuchos. Los consumibles de larga duración reducen significativamente los costos de mantenimiento.



Mayor capacidad del tóner

Reduce el consumo energético con la tecnología IFS de Samsung

La tecnología IFS de Samsung (Sistema de fusión instantánea eficiente) acorta los tiempos de calentamiento previos a las impresiones. Reduce al mínimo el consumo total de energía cuando el dispositivo está en reposo, calentándose y en funcionamiento.



Menor consumo de energía



Tecnología IFS de Samsung

IMPRIMA CON UN COLOR DE CALIDAD PROFESIONAL Y UNA PRECISIÓN NOTABLE

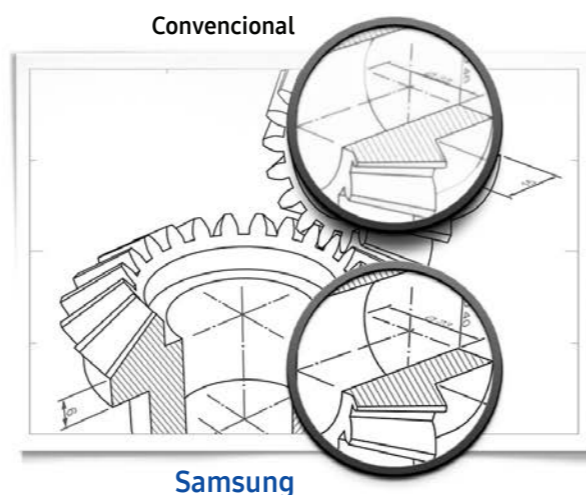
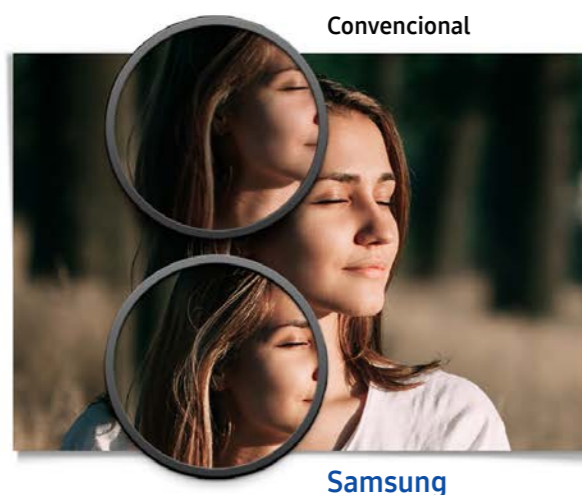
La mejor calidad gráfica con la tecnología ReCP de Samsung

Prestar atención a los detalles es fundamental para cualquier negocio. La tecnología ReCP de Samsung integrada en su ProXpress C3060 le asegura imágenes brillantes, textos nítidos y gráficos mucho más precisos. También le ofrece un preciso escaneo de textos e imágenes, reduciendo patrones borrosos.



Impresiones de alta calidad y producción de copias con detalles nítidos

Las imágenes necesitan colores y detalles precisos. Con la serie ProXpress C3060 de Samsung podrá imprimir con los colores reales de la imagen original, incluyendo el más mínimo detalle con un mayor contraste, e incluso complejos planos con detalles específicos.



AUMENTE LA PRODUCTIVIDAD CON UNA IMPRESIÓN EXCEPCIONALMENTE RÁPIDA

Potente desempeño con CPU dual

La serie ProXpress C3060 de Samsung cuenta con una CPU dual optimizada para imprimir. Ofrece una mayor productividad a su negocio con una notable velocidad de impresión para largos trabajos, sobre todo cuando se imprimen imágenes gráficas.



Es compatible con varios tipos de papel más grueso



Amplíe su rango de productividad con la serie ProXpress C3060 de Samsung. Puede imprimir documentos desde sobres de oficina a certificados profesionales, gracias a su compatibilidad con varios tipos de papel grueso de hasta 220g/m².



Compatibilidad con XOA-Web para una fácil integración*

Conéctese a soluciones de impresión con XOA-Web. La rápida y fácil integración de soluciones ayudará a que su negocio funcione de manera más eficiente y sin problemas.



*Sólo compatible con SL-C3060FR

Listo para PrinterOn

Imprima de forma segura y eficiente desde cualquier lugar. Las impresoras ProXpress C3060 de Samsung soportan PrinterOn, por lo que si su negocio ya lo está utilizando, podrá añadir otro dispositivo fácilmente.



SAMSUNG IMPRESORA MULTIFUNCIÓN

proXpress C3060ND | C3060FR

Especificaciones

General	C3060ND	C3060FR
Funciones estándar	Impresión, copiado, escaneado	Impresión, copiado, escaneo, fax
Procesador	(CPU doble) 800 MHz + 400 MHz	
Panel de operaciones	LCD de 4 líneas	Pantalla táctil de color de 4,3"
Memoria (estándar)	512 MB	
Memoria (máxima)	512 MB	
Disco duro	N/D	(Tarjeta SD) 4GB
Interfaz (Estándar)	Dispositivo USB, Host USB x 2, Ethernet 10/100/1000 Base TX	
Interfaz (Opcional)	IEEE 802.11 b/g/n (Tipo NFC activo)	
Calentamiento (desde modo encendido)	26 segundos	
Calentamiento (desde modo reposo)	26 segundos	
Potencia necesaria	AC 220 - 240 V, 50 / 60 Hz, AC 110 - 127 V, 50 / 60 Hz (Sin voltaje dual; el suministro de energía varía según país)	
Consumo de energía	500 W (Imprimiendo), 500 W (Copiando), 40 W (Listo), 1.4 W (Reposo), 1.6 kWh (TEC)	
Nivel de ruido	Menos de 52 dBA (Imprimiendo), Menos de 54 dBA (Copiando), Menos de 37 dBA (Listo)	
Dimensiones (AxPxAL)	420 x 452,5 x 476,8 mm (16.5" x 17.8" x 18.8")	469 x 452,5 x 504,3 mm (18.5" x 17.8" x 19.9")
Peso (Sólo EQUIPO / EQUIPO incluyendo consumibles)	Sólo equipo: 21,5 kg (47.4 lb) Equipo con consumibles: 24,6 kg (54.2 lb)	Sólo equipo: 23,2 kg (51.2 lb) Equipo con consumibles: 26,3 kg (58 lb)
Máximo ciclo mensual	60.000 páginas	
Volumen mensual de impresiones recomendado	1.000 - 2.500 páginas	
Seguridad	SSL/TLS, IPv6, IPSec, SNMPv3, IEEE 802.1x, Kerberos, SMB, LDAP, Gestión de protocolo y puerto, Filtrado de IP/MAC, Registro de auditoría, Control de acceso	
Soporte SO cliente	Windows: XP (32/64 bit), 2003 Server (32/64 bit), Vista (32/64 bit), 2008 Server (32/64 bit), Windows 7 (32/64 bit), 2008 Server R2 (64 bit), Windows 8 (32/64 bit), Windows 8.1 (32/64 bit), Windows Server 2012 (64 bit), Windows Server 2012 R2 (64 bit), Windows 10 (32/64 bit) Linux: RedHat Enterprise Linux 5, 6, Fedora 12, 13, 14, 15, 16, 17, 18, 19, 20, OpenSUSE 11.2, 11.3, 11.4, 12.1, 12.2, 12.3, 13.1, Ubuntu 10.04, 11.04, 11.10, 12.04, 12.10, 13.04, 13.10, 14.04, SuSE Linux Enterprise Desktop 10, 11, Debian 6, 7, Mint 13, 14, 15, 16 Unix: Sun Solaris 9, 10, 11 (x86, SPARC), HP-UX 11.0, 11i v1, 11i v2, 11i v3 (PA-RISC, Itanium), IBM AIX 5.1, 5.2, 5.3, 5.4, 6.1, 7.1 (PowerPC) Mac: SO 10.5 - 10.11	
Protocolos de red	TCP/IPv4, IPv6, DHCP, BOOTP, AutoIP, DNS, DDNS, WINS, Standard TCP/IP, LPR/LPD, IPP, ThinPrint, Google Cloud Print, AirPrint, WSD print, FTP print, HTTP, SNMP (v1/2c/3), Telnet, SLP, Bonjour, UPnP (SSDP), WSD Discovery, SMTP, FTP, LDAP, SMB, Kerberos	

Imprimir	C3060ND	C3060FR
Velocidad (Mono)	Hasta 30 ppm en A4 (31 ppm en Carta)	
Velocidad (Color)	Hasta 30 ppm en A4 (31 ppm en Carta)	
Primera página impresa (Mono)	Hasta 9 segundos	
Primera página impresa (Color)	Hasta 10 segundos	
Resolución	Hasta 9.600 x 600 dpi Resolución efectiva	
Lenguajes de impresión	SPL, PCL5, PCL6, PS3, PDF V1.7	
Impresión dúplex	Integrado	
Soporte Impresión directa	JPEG, PDF, PRN, TIFF, XPS	
Funciones de impresión	WSD Print, Secure Print, Stored Print, Booklet Print, N-up, Cover Page Print, Barcode Print, Eco Print, Skip Blank Page, Poster Print, Watermark, Tray Priority Settings, Auto Tray Switching, Tray Protection, Direct Print from USB, Secure PDF Print	
Funciones de impresión móvil	Apple AirPrint, Mopria-certified, Google Cloud Print, Samsung Cloud Print, PrinterOn Cloud Print, Samsung Mobile Print, Samsung Print Plugin	

Copiar	C3060ND	C3060FR
Velocidad (Mono)	Hasta 30 cpm en A4 (31 cpm en Carta)	
Velocidad (Color)	Hasta 30 cpm en A4 (31 cpm en Carta)	
Primera página copiada (Mono)	Hasta 13 segundos	
Primera página copiada (Color)	Hasta 13 segundos	
Resolución	600 x 600 dpi	
Rango de reducción / extensión	25 - 400 %	
Multicopia	9.999 páginas	
Copia dúplex	Integrado	
Funciones de copia	ID Copy, N-Up, Auto Fit, Book Copy, Watermark, Stamp, Edge Erase, Background Adjustment, Program	

Escanear	C3060ND	C3060FR
Velocidad escáner (Mono)	18 ipm (300 dpi)	24 ipm (300 dpi)
Velocidad escáner (Color)	18 ipm (300 dpi)	24 ipm (300 dpi)
Compatibilidad	Windows: TWAIN, WIA Mac: TWAIN, ICDM Linux: SANE	
Método	Color CIS	
Formato de archivo	PDF, PDF Encryption, Digital Signature in PDF, PDF/A, TIFF, XPS, JPEG	
Resolución (Óptica)	Hasta 600 x 600 dpi	
Resolución (Mejorada)	Hasta 4.800 x 4.800 dpi	
Destinos escáner	Email, FTP, SMB, BOX, USB, WSD, PC, Samsung Cloud, Shared Folder	
Peso documento escáner	60 - 120 g/m ²	

FAX	C3060ND	C3060FR
Compatibilidad	N/D	ITU-T G3, Super G3
Velocidad de módem	N/D	33,6 kbps
Resolución	N/D	Hasta 300 x 300 (Mono), Hasta 200 x 200 (Color) dpi
Método de compresión	N/D	MH, MR, MMR, JBIG, JPEG
Memoria	N/D	Tarjeta SD
Auto marcado	N/D	Sí
Función de fax	N/D	Marcación rápida, Marcación grupo, ECM, Identificador de llamadas, Auto remarcación, Marcación con auricular colgado, Envío con retardo, Multienvío, Job Build, Secure Reception, Reenvío a Fax/Correo electrónico/SMB/FTP/PC, Fax en color (Enviar, recibir), etc.

Manejo de papel	C3060ND	C3060FR
Capacidad de entrada (Casete)	250 hojas	
Capacidad de entrada (Bandeja multiuso)	50 hojas	
Capacidad de entrada (Máxima)	1.400 hojas (300 hojas estándar + opcional 550 hojas de alimentador de segundo casete x 2)	
Tipo de documento (Casete)	Normal, fino, grueso, más grueso, algodón, coloreado, preimpreso, reciclado, bond, archivo, membreteado, perforado, cartulina, foto brillante, sobre, etiqueta	
Tipo de documento (Bandeja multipropósito)	Normal, fino, grueso, más grueso, algodón, coloreado, preimpreso, reciclado, bond, archivo, membreteado, perforado, cartulina, foto brillante, sobre, etiqueta	
Tamaño de documento (Casete)	A4, A5, A6, B5(JIS), B5(ISO), Legal, Carta, Ejecutivo, Declaración, Oficio, Folio, Sobre Monarca, Sobre DL, Sobre C5, Sobre C6, Sobre No. 10, Sobre No. 9, Tarjeta postal, Personalizado (98 x 127 mm - 216 x 356 mm (3.86" x 5" - 8.5" x 14"))	
Tamaño de documento (Bandeja multipropósito)	A4, A5, A6, B5(JIS), B5(ISO), Legal, Carta, Ejecutivo, Declaración, Oficio, Folio, Sobre Monarca, Sobre DL, Sobre C5, Sobre C6, Sobre No. 10, Sobre No. 9, Tarjeta postal, Tarjeta índice 3x5, Personalizado (76 x 127 mm - 216 x 356 mm (3" x 5" - 8.5" x 14"))	
Peso de documento (Casete)	60 - 220 g/m ²	
Peso de documento (Bandeja multipropósito)	60 - 220 g/m ²	
Tipo ADF	ADF	RADF
Capacidad ADF	50 hojas	
Capacidad de salida	150 hojas	

Consumibles	C3060ND	C3060FR
Tóner (Negro)	CLT-K503L (8.000 páginas) *Valor de rendimiento declarado de acuerdo con la norma ISO/IEC 19798 * Viene con cartuchos iniciales de tóner con rendimiento de 4.000 páginas	
Tóner (Color)	Tóner amarillo: CLT-Y503L (5.000 páginas) Tóner magenta: CLT-M503L (5.000 páginas) Tóner cyan: CLT-C503L (5.000 páginas) *Valor de rendimiento declarado de acuerdo con la norma ISO/IEC 19798 * Viene con cartuchos iniciales de tóner con rendimiento de 2.500 páginas	

Opciones

Segunda bandeja de casete	SL-SCF3000
Capacidad	550 hojas
Tamaño de documento	A4, A5, B5(JIS), B5(ISO), Legal, Carta, Ejecutivo, Declaración, Oficio, Folio, Personalizado (98 x 210 mm - 216 x 356 mm (3.86" x 8.3" - 8.5" x 14"))
Tipo de documento	Normal, fino, grueso, reciclado, bond, archivo, membreteado, perforado, cartulina
Peso de documento	60 - 163 g/m ²
Sensores	Detección de instalación H/W, detección de falta de papel
Dimensiones (AxPxAL)	420 x 453 x 147 mm (16.5" x 17.8" x 5.8")
Peso	5,4 kg (11.9 lb)