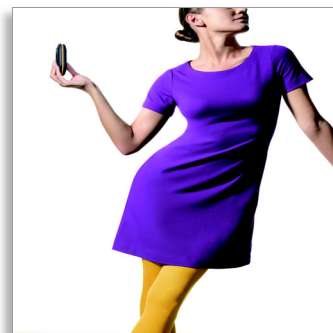




Philips
Bärbar nätadapter till
netbook



SPJ5100

Klara, färdiga, ladda

med automatisk spänning

Din netbook måste vara laddad hela tiden. Med Philips bärbara strömadapter för netbook kan du göra det på nolltid, var du än är. Den passar perfekt i Philips netbook-väska.

Riktigt bärbar

- Den får enkelt plats i din netbook-väska
- Passar perfekt i Philips netbook-väska
- Klämma för adapter- och nätkontakt

Ta det lugnt, ladda din netbook överallt

- Automatisk justering av nätspänning för netbook-datorer
- Universalkontakter som passar de flesta netbook-datorer

Riktigt enkelt

- Lindbar kabel för längdjustering
- LED-indikator som visar om strömmen är på eller av

Tänk på miljön

- Låg strömförbrukning i standbyläge

PHILIPS

Specifikationer

Tillbehör

- Tillbehör som medföljer: Snabbinstallationsguide
- Uttag för adapter: Kontakterna är kompatibla med de flesta netbook-märken
- kablar: Lindbara AC- och DC-kablar

Anslutningar

- Kabellängd: upp till 3 meter

Power input

- Spänning: 100–240 V

Kompatibilitet

- Acer Aspire one: AOD150, A110, A150, D150, D250, Pro531 och 751
- Asus: N10
- Asus Eee PC: 900, 901, 904, 1000, 1002, S101, T91 och MK90
- Asus Seashell: 1005, 1008 och 1101
- BenQ Joybook: U101, U102, U103, U121 och U131

- Compaq Mini: 700, 702, och 730
- Dell Inspiron Mini: Serierna 9, 9n, 910, 10, 10V och 12
- Fujitsu: M1010 och M2010
- Gigabyte: M912, M1022, S1024, och T1028
- HP Mini: 110, 1000, 1010, 1014, 1019, 1035, 1100 och 1120
- HP Mini Note: 2133, 2140 och 5101
- Kohjinsha: Serierna SA1F00 och SH811
- Lenovo IdeaPad: S9, 10, 10-2 och 12
- LG Xnote: X100, X110, X120 och X130
- MSI Wind NB: U90, U100 och U115
- Samsung: NC10, NC20, N110, N120, N130, N140, N310 och N510
- Toshiba: NB100, NB105 och NB200

Uteffekt

- Ström: 2500 mA, 2100 mA max.
- Effekt: 40 W max.
- Spänning: 10,5 V, 12 V, 19 V



Funktioner

Automatisk spänningsjustering



Din netbook måste alltid vara laddad. Tack vare Philips bärbara nätadapter till netbook kan du ladda den var och när som helst. Det är bara att ansluta den till eluttaget var du än befinner dig med den högra kontakten och ansluta den direkt till din netbook utan att själv behöva justera nätspänningen så att den passar för just din netbook.

Får plats i din netbook-väska

Tack vare en allt i ett-modell med kabel och nätadapter kan du enkelt bära med dig den portabla nätadaptern till din netbook.

Passar i Philips netbook-väskan



Philips bärbara nätadapter till netbook får enkelt plats i Philips netbook-väska. Philips netbook-väska har en specialutformad ficka för nätadaptern till din netbook och många andra fack som håller alla tillbehör på plats.

Kabelhantering



Med en lindbar kabel kan du justera kabellängden efter dina behov (upp till 3 meter). Du kan även lagra kabeln inuti vilket gör den riktigt lätt att bära med sig.



Publiceringsdatum
2018-03-30

Version: 2.0.6

12 NC: 8670 000 58941
EAN: 87 12581 52003 8

© 2018 Koninklijke Philips N.V.
Med ensamrätt.

Specifikationerna kan ändras utan föregående meddelande. Alla varumärken tillhör Koninklijke Philips N.V. eller sina respektive ägare.

www.philips.com

* Mer information om hjälp med val av kontakter hittar du i kontaktlistan i hållaren för kontakter, snabbstartguiden (specifikationstabellen för netbook-kontakter), broschyren eller på www.philips.com (sök > SPJ5100).

* För att förhindra skador på din netbook ska du välja den kontakt som passar netbook-modellen.

* Tillverkaren av produkten (SPJ5100) har inget ansvar för skador till följd av felaktig användning.