

Aufgrund von Kompatibilitätsproblemen mit einigen Laptops Marke HP sollten die folgenden Schritte NUR durchgeführt werden, wenn Sie versuchen, die PD-Ladefunktion dieser Dockingstation mit einem HP-Laptop zu verwenden:

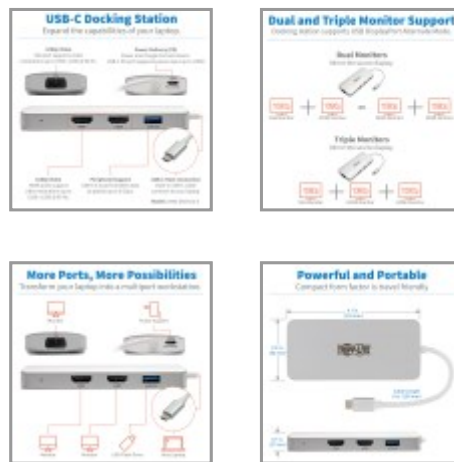
- Stellen Sie sicher, dass der Host-Computer über einen administrativen Zugriff verfügt, um die BIOS-Einstellungen des Computers zu ändern
- Wenn Sie externe Displays und/oder USB-Peripheriegeräte an die Videoausgänge und den USB-A-Anschluss anschließen, stellen Sie sicher, dass der PD-Ladeanschluss zuletzt angeschlossen wird. Wenn Sie dies nicht tun, kann dies zu inkonsistenten oder eingeschränkten Funktionen führen.
- Rufen Sie die BIOS-Einstellungen des Host-Computers auf und nehmen Sie die folgenden Änderungen vor: Aktivieren Sie „Hochauflösungsmodus bei Anschluss an ein USB-C DP-Alt-Modus - Dock“, „Thunderbolt-Modus“ aktivieren, „Thunderbolt Typ-C“-Anschluss aktivieren. Schränken Sie USB-Geräte unter „Alle USB-Geräte zulassen“ ein. Wake on LAN (WOL) unter „Boot to Hard Drive“ aktivieren

Die Videoausgangsfunktionen des Docks hängen davon ab, ob der Host-Computer Mac OS oder Windows OS verwendet und welche Funktionen die Grafikkarte des Host-Computers besitzt. Bei Verwendung mit einem MacBook oder einem anderen Mac OS-Gerät unterstützt das Dock nur den erweiterten Modus auf ein Display und die Spiegelung vom Host auf die anderen beiden (bei Verwendung von drei Bildschirmen). Bei Verwendung mit einem Windows-PC kann das Dock den erweiterten Modus oder Spiegelmodus auf bis zu drei angeschlossene Displays unterstützen. Die maximal mögliche Videoausgabe beträgt drei angeschlossene Bildschirme plus den Bildschirm des Host-Laptops, dies hängt jedoch von den Fähigkeiten der Grafikkarte des Host-Laptops ab.

Die obigen Schritte müssen nicht ausgeführt werden, wenn Sie diese Dockingstation mit Nicht-HP-Laptops oder mit einem HP Laptop ohne PD-Ladeanschluss verwenden. Das Dock sollte problemlos funktionieren.

## USB-C Dock, Dreifach-Display – HDMI, VGA, USB 3.x (5 Gbps), USB-A-Nabe, 100 W PD-Aufladung

MODELL-NR: U442-DOCK12-S



Das USB-C-Dock mit PD-Aufladung erweitert den USB-C- oder Thunderbolt 3-Anschluss Ihres Laptops oder Tablets um zwei HDMI-, VGA- und USB-Anschlüsse.

### Eigenschaften

**USB-C-Dockingstation verwandelt den USB-C- oder Thunderbolt 3-Anschluss Ihres Geräts in eine Workstation** Dieses USB-C-Dock mit mehreren Anschlüssen und PD-Aufladung erweitert das Potenzial Ihres Windows-Laptops, Chromebooks, Tablets oder anderer Geräte mit einem USB-C- oder Thunderbolt 3-Anschluss. Es ist ideal für die Übertragung von digitalem Audio und Video auf ein großes Display, das Hinzufügen eines USB-Sticks oder eines anderen USB-Peripheriegeräts, das Betreiben und Laden eines PD-Charging-kompatiblen Mobilgeräts und mehr - und all das gleichzeitig.

**Unterstützt den alternativen USB-C-DisplayPort-Modus für die Übertragung von Audio-/Videosignalen** Durch den Anschluss des integrierten USB-C-Kabels an ein Quellgerät, das den USB-DisplayPort-Alt-Modus unterstützt, können Sie 1080p-Video und digitales Audio auf einem kompatiblen

### Highlights

- Spiegelt 3 Displays gleichzeitig, um ein einfaches Multitasking zu ermöglichen und die Produktivität zu steigern
- Unterstützt HDMI- und VGA-Auflösungen bis zu 1920 x 1200 (einschließlich 1080p) bei 60 Hz
- Überträgt Audio-/Videosignale von Quellen, die den USB-DisplayPort-Alt-Modus unterstützen
- Unterstützt 20 V 5 A (100 W) Leistungsausgang für schnell aufladbare, kompatible Mobilgeräte
- Der USB-A-Anschluss überträgt Daten von USB-Sticks oder Druckern mit einer Geschwindigkeit bis zu 5 Gbit/s

### Anwendungen

- Spiegeln Sie Ihren Laptop oder PC-Monitor auf mehrere Displays, um Multitasking zu unterstützen und die Produktivität zu steigern
- Übertragen von Dateien auf und von einem USB-Stick oder einer externen Festplatte
- Aufladung Ihres Notebooks oder Laptops durch Anschluss des zugehörigen Ladegeräts an den USB-C-PD-Aufladungsanschluss
- Schließen Sie ein Mikrofon/Headset an, um einen Podcast aufzunehmen oder Musik zu hören

### Systemanforderungen

- Quellgerät mit USB-C- oder Thunderbolt 3-Anschluss, das den USB-DisplayPort-Wechselmodus unterstützt
- Anzeigegerät mit VGA-, DVI\*- oder HDMI-Eingang
- Nicht zur Verwendung mit Thunderbolt-Monitoren

\*Erfordert Adapter (separat erhältlich)

### Paket Beinhaltet

- U442-DOCK12-S USB-C-Dock, Dreifach-Display, Silber
- Benutzerhandbuch

Monitor, Fernseher oder Projektor wiedergeben, ohne spezielle Softwaretreiber zu installieren.

**Überträgt kristallklares 1080p-Video und digitales Audio**Die zwei HDMI- und Einzel-VGA-Anschlüsse unterstützen HD-Videoauflösungen bis zu 1920 x 1200, einschließlich 1080p, bei 60 Hz. Sie können bis zu drei externe Monitore gleichzeitig im Spiegelmodus anschließen, wodurch Sie das gleiche 1080p-Bild auf allen Monitoren anzeigen können. Über einen HDMI-DVI-Adapter (separat erhältlich) kann auch ein DVI-Display angeschlossen werden.

**Der USB-Anschluss verbindet Tastaturen, USB-Sticks und andere USB-Peripheriegeräte**Der USB 3.2 Gen 1-Anschluss kann USB-Peripheriegeräte wie Flash-Laufwerke, Mäuse, Tastaturen und Drucker aufnehmen. Er unterstützt schnelle Datenübertragungsraten bis zu 5 Gbit/s und ist abwärtskompatibel mit USB 2.0- und USB 1.1-Geräten. Hinweis: Host muss USB OTG (On-the-Go) unterstützen

**Der PD 2.0-Ladeanschluss lädt das angeschlossene Gerät über das AC-Ladegerät auf**Der USB-C Power Delivery-Anschluss unterstützt eine Ausgangsleistung bis zu 20 V 5 A (100 W), was zum Laden und zur Stromversorgung des angeschlossenen Quellgeräts, wie z. B. eines Android-Smartphones oder Chromebooks, ausreicht. Schließen Sie einfach das AC-Wandladegerät des Gerätes an den USB-C PD-Anschluss an. Hinweis: Der USB-C PD-Anschluss unterstützt keine Schnellladung (QC).

**Das eingebaute USB-C-Kabel kann in beide Richtungen angeschlossen werden**Schließen Sie den umkehrbaren USB-C-Stecker an den USB-C- oder Thunderbolt 3-Anschluss Ihres Quellgeräts an. Der einfach zu verwendende USB-C-Stecker kann in beide Richtungen angeschlossen werden, um jederzeit eine schnelle und einfache Verbindung zu gewährleisten.

**Gebrauchsfertig direkt aus der Verpackung**Das Plug-and-Play USB-C-Dock wurde speziell zur Verwendung mit Windows-Laptops und anderen Notebooks, Smartphones, Tablets sowie Geräten konzipiert, die mit einem USB-C- oder Thunderbolt 3-Anschluss ausgestattet sind. Es ist nicht erforderlich, dass zusätzliche Software heruntergeladen oder installiert wird. Das kompakte Gerät passt problemlos in eine Hosentasche, eine Aktentasche oder eine Laptoptasche für den Anschluss unterwegs.

## Spezifikationen

ÜBERBLICK	
UPC-Code	037332213389
Produkttyp	Dockingstation
Technologie	HDMI; VGA/SVGA; USB 3.x
Host-Steckverbinder	USB C (STECKER)
VIDEO	
Videoeingang	USB C (STECKER)
Videoausgang	HD15 (BUCHSE); HDMI (BUCHSE)
Anzahl der unterstützten Monitore	3
Videoanschlüsse	(2) HDMI (BUCHSE); HD15 (BUCHSE)
Angaben zu den Videoanschlüssen	HDMI 1.4; HDCP 1.3
Unterstützte Auflösungen	HDMI: 1920 x 1200 60 Hz VGA: 1920 x 1200 60 Hz
Supported Resolutions	1280x720 (720p); 1920x1080 (1080p); 1920x1200

Maximal unterstützte Videoauflösung	HDMI/VGA: 1920 x 1200 (1080p) bei 60 Hz
Erweiterter Modus	Ja
Angaben zum erweiterten Modus	<b>Erweitern Sie einen Desktop auf bis zu drei Displays mit den folgenden Videoausgangskombinationen: Windows*:</b> 2x HDMI (1080p)1x HDMI (1080p) + 1x VGA (1080p)2x HDMI (1080p) + 1x VGA (1080p)*Die maximale Videoerweiterungsfähigkeit beträgt bis zu drei angeschlossene Bildschirme plus den Bildschirm des Host-Laptops, abhängig von den Fähigkeiten der Grafikkarte des Host-Laptops <b>Mac*:</b> 2x HDMI (1080p)1x HDMI (1080p) + 1x VGA (1080p)2x HDMI (1080p) + 1x VGA (1080p)*Mac OS ermöglicht die Erweiterung eines angeschlossenen Displays, während alle anderen angeschlossenen Displays ein Spiegelbild anzeigen
Spiegelmodus	Ja
Angaben zum Spiegelmodus	<b>Übertragen Sie gespiegelte Video-Inhalte auf drei Displays mit den folgenden Videoausgangskombinationen:</b> 2x HDMI (1080p)1x HDMI (1080p) + 1x VGA (1080p)2x HDMI (1080p) + 1x VGA (1080p)
Maximal unterstützte Farbtiefe	24-bit True Color
HDR-Unterstützung	Nein
3D-Video unterstützt	Nein
Chroma Sub Sampling	4:4:4
DisplayPort-Alt-Modus	Ja
<b>DATEN</b>	
Datenanschlüsse	(1) USB A (BUCHSE)
Angaben zu den Datenanschlüssen	(1) USB-A - USB 3.2 Gen 1 (5 Gbps)
<b>EINGANG</b>	
Integrierte Kabellänge (ft)	0.49
Integrierte Kabellänge (m)	0.15
Integrierte Kabellänge (Zoll)	5.9
Integrierte Kabellänge (cm)	15
Busbetrieben	Ja
Produktlänge (Zoll)	12
Produktlänge (cm)	30.48
Produktlänge (ft)	1
Produktlänge (m)	0.3
<b>BATTERY</b>	
Batterieladung (5 V/1,5 A Anschluss)	Nein
<b>POWER</b>	
Stromverbrauch (Watt)	0.85
USB-Stromversorgung (PD) – Ladespezifikation	Ja

USB-Stromversorgung (PD) – Ladespezifikation	2.0
<b>INTERFACE, ALARME &amp; STEUERUNGEN</b>	
LED-Anzeigen	Weiß (Stromanschluss)
<b>CHARGING</b>	
Anzahl der Ladeanschlüsse	2
Ladestrom gesamt (Ampere)	0.9A (USB-A Port); 3A (PD Charging Port)
Ladeleistung (Watt)	60
Typ des Ladeanschlusses	USB A (BUCHSE); USB C (BUCHSE)
Ladeanschlüsse	USB-C: 60W (20V 3A) Power Delivery (PD 3.0)
Angaben zu den Ladeanschlüssen	(1) Der USB-A-Anschluss unterstützt das Aufladen angeschlossener Geräte mit 5 V/0,9 A (4,5 W)(x1) Der USB-C-Anschluss ermöglicht die PD 2.0-Aufladung des Hostgeräts bis zu 20 V/3 A (60 W)
Ladeanschlüsse/Ampere	0.9 A; 3 A
<b>PHYSIKALISCH</b>	
Farbe	Silber
Werkstoff	Aluminium
Farbe der Kabelummantelung	Weiß
Kabelummantelungsmaterial	PVC
Kabelmantel – Einstufung	VW-1
Kabelaußendurchmesser (OD)	4.0mm +/- 0.15mm
Kabellänge (ft)	0.49
Kabellänge (m)	0.15
Kabellänge (Zoll)	5.91
Kabellänge (cm)	15
Gesamtanzahl der Anschlüsse	5
Versandmaße (HBT / Zoll)	0.80 x 5.90 x 3.10
Versandmaße (HBT / cm)	2.03 x 14.99 x 7.87
Versandgewicht (lbs.)	0.30
Versandgewicht (kg)	0.14
Abmessungen der Einheit (HBT / Zoll)	0.670 x 4.700 x 2.200
Abmessungen der Einheit (HBT / cm)	1.7 x 5.5 x 11.9
Abmessungen der Einheit (HBT / mm)	17 x 55 x 119

Verpackungstyp der Einheit	Box
Gewicht der Einheit (lbs.)	0.21
Gewicht der Einheit (kg)	0.10
<b>UMWELT</b>	
Betriebstemperaturbereich	0 bis 55 °C
Lagertemperaturbereich	-10 bis 70 °C
Relative Feuchtigkeit	5 % bis 95 % rF, nicht kondensierend
BTUs	2,9 BTU/h
Betriebsfeuchtigkeitsbereich	10 bis 85 % rF, nicht kondensierend
Temperaturbereich für die Lagerung	5 bis 90 % rF, nicht kondensierend
Stromversorgung für angeschlossene Geräte	USB-A: 5 V/0,9 A (4,5 W), USB-C: 20 V/5 A (100 W)
<b>CONNECTIONS</b>	
Anzahl der Anschlüsse	5
Dock-Anschlüsse	(2) HDMI, USB-A 3.2 Gen 1, VGA, USB-C PD-Aufladung
Seite A – Anschluss 1	USB C (STECKER)
Seite B – Anschluss 1	HD15 (BUCHSE); (2) HDMI (BUCHSE)
Seite B – Anschluss 2	USB C (BUCHSE)
Seite B – Anschluss 3	USB A (BUCHSE)
Anschlussbeschichtung	Nickel
<b>FEATURES &amp; SPECIFICATIONS</b>	
USB-Hub-Anschlüsse	Ja
Anzahl der USB-Hub-Anschlüsse	1
USB-Spezifikation	USB 3.0 (bis zu 5 Gbit/s); USB 3.2 Gen 1 (up to 5 Gbps)
Ethernet-Unterstützung	Nein
UASP-Unterstützung	Nein
Auto MDIX-Unterstützung	Nein
Vollduplex-Unterstützung	Ja
Unterstützung des Suspend-Modus	Ja
Unterstützung von Fernaktivierung	Ja
HDCP-Spezifikation	1.3
Treiber erforderlich	Ja
<b>KONFORMANZ MIT STANDARDS</b>	

# TRIPP-LITE

by **EAT•N**

1000 Eaton Boulevard  
Cleveland, OH 44122  
United States

TAA-konforme Option	N
Produktzertifizierungen	EN 55024; EN 55032
Product Compliance	CE (Europa); FCC (USA); REICHWEITE; RoHS; UKCA
<b>GARANTIE und SUPPORT</b>	
Produktgaranzzeitraum (weltweit)	3 Jahre eingeschränkte Garantie

# TRIPP-LITE

by **EAT•N**

© 2024 Eaton. All Rights Reserved.  
Eaton is a registered trademark. All other trademarks  
are the property of their respective owners.