

# SPS HOME

SAI Off-line multibase APFC de 650 VA y 850 VA



## SPS HOME: Solución ideal multitoma para entornos de oficina o domésticos

Los Sistemas de Alimentación Ininterrumpida (SAI/UPS) de la serie **SPS HOME** de Salicru son de tecnología Off-line, disponibles en las potencias de 650 y 850 VA, con diseño de base múltiple de 6 tomas y con capacidad para proteger cargas con corrector del factor de potencia (APFC).

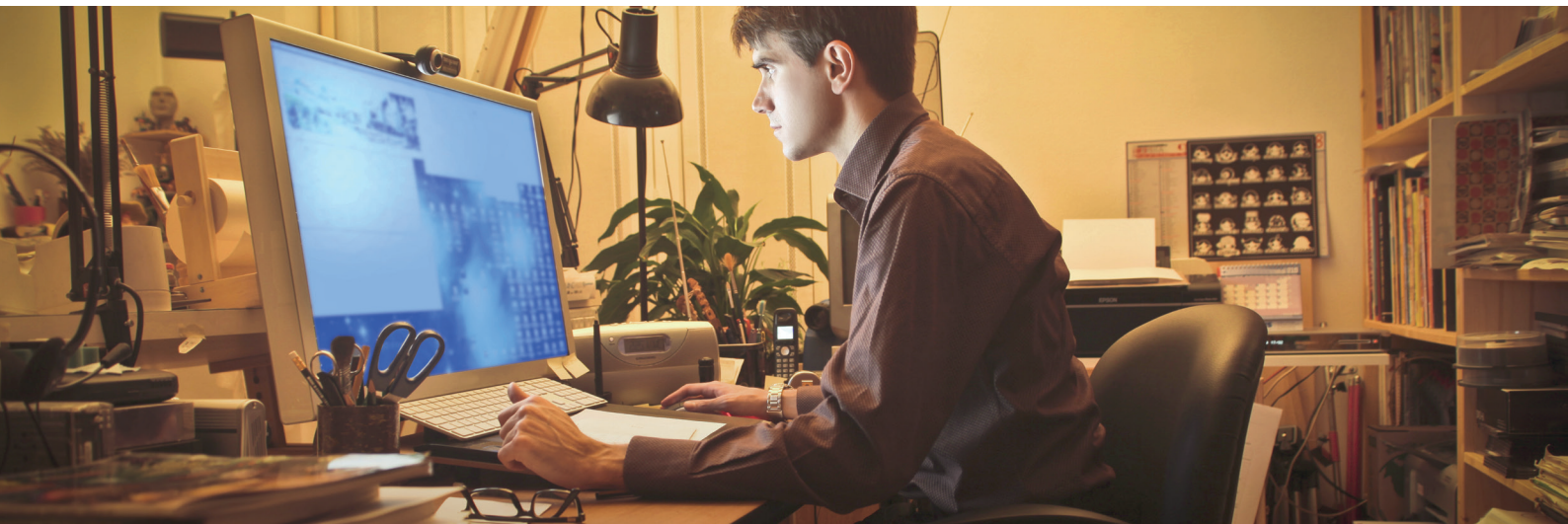
De las 6 bases de conexión, todas disponen de protección contra sobretensiones y 3 o 4 de ellas también de back-up de autonomía para situaciones de fallo del suministro eléctrico. Asimismo, todas están convenientemente orientadas para facilitar la conexión de trafos de alimentación y con protección infantil mediante obturadores. Para completar la protección, dispone también de tomas RJ45 para la protección de la conexión teléfono/ADSL/Ethernet ante sobretensiones y/o ruido eléctrico.

Y para facilitar la gestión y control del SAI, el interface USB incorpora el protocolo HID que permite la configuración de parámetros y el cierre/hibernación del PC. También existe la opción de paquetes de software para la monitorización y cierre ordenado de ficheros para Windows, Linux y Mac.

## Aplicaciones: Protección múltiple contra sobretensiones y con reserva de autonomía

Ante las numerosas perturbaciones eléctricas -cortes, microcortes, sobretensiones, picos de tensión,...- provocadas por causas diversas -tormentas, rayos, demanda excesiva, desastres naturales,...-, la mejor protección para todos los usuarios informáticos que dependen de un suministro eléctrico estable y correcto es un SAI/UPS. La serie **SPS HOME** de Salicru es, gracias a sus bases múltiples, la protección ideal para sistemas monopuesto con todos sus periféricos asociados (HDD, monitor, impresora(\*), NAS, router/módem/switch,...).

(\*). Las impresoras láser deben conectarse a las tomas de solo protección contra sobretensiones (Surge protector)



**SALICRU**

## Prestaciones

- Tecnología Off-line.
- Diseño base múltiple con 6 tomas.
- 3 o 4 bases con reserva SAI y protección de línea.
- Todas las bases con protección de línea.
- Bases orientadas para facilitar la conexión.
- Compatibilidad con cargas tipo APFC.<sup>(1)</sup>
- Interface USB con protocolo HID.
- Software para Windows, Linux o Mac, descargable.
- Protección línea de teléfono/ADSL + red Ethernet 10/100 Mb.
- Batería reemplazable por el usuario, función Battery-swap.
- Rearranque automático después de un corte o final autonomía.
- Capacidad de arranque en frío, función Cold-Start.
- Pulsador On/Off retroiluminado.
- Autodetección de la frecuencia de funcionamiento (50/60 Hz).
- Garantía económica (hasta 70.000 €) para equipos conectados.

(1) APFC: Active Power Factor Correction.



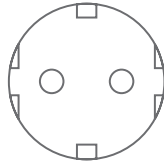
## Compatibilidad con cargas APFC

La gran mayoría de fuentes de alimentación de los equipos electrónicos son del tipo conmutado (switched-mode power supplies -SMPS-) y, cada vez más, incorporan un corrector del factor de potencia (active power factor correction -APFC-) para minimizar la distorsión provocada a la línea eléctrica. Los SAIs **SPS HOME** son compatibles con todos los equipos que incorporan estas funcionalidades.

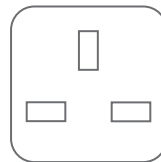
## Modalidades de tomas disponibles

**SPS HOME** dispone de 2 modelos de tomas, directamente moldeadas en la parte superior del SAI. La popular versión Schuko, bajo normativa alemana DIN 49440-1, de uso en la mayoría de países europeos y también compatible con la clavija aérea normalizada en el mercado Francés; y la versión BS para los mercados Inglés e Irlandés, entre otros.

SCHUKO



U.K.



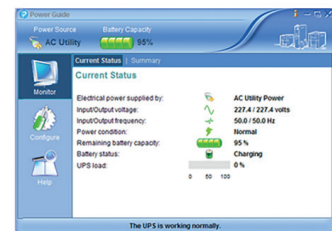
## Interface USB con protocolo HID

- Configuración de parámetros, control del SAI y cierre/hibernación del ordenador a través del puerto USB.
- Disponible para entornos Windows, Linux y Mac.



## Software

Software de monitorización y gestión del SAI para cierre de ficheros y aplicaciones. Compatible con familia Windows, Linux y Mac.



## Gama

MODELO SCHUKO	CÓDIGO	POTENCIA (VA / W)	Nº SALIDAS	DIMENSIONES (F × AN × AL mm)	PESO (Kg)
SPS 650 HOME	693CA000001	650 / 360	6 (4 SAI + 2 Prot.)	316 × 121 × 94	2,7
SPS 850 HOME	693CA000002	850 / 490	6 (4 SAI + 2 Prot.)	316 × 121 × 94	3

MODELO UK	CÓDIGO	POTENCIA (VA / W)	Nº SALIDAS	DIMENSIONES (F × AN × AL mm)	PESO (Kg)
SPS 650 HOME UK	693CA000003	650 / 360	6 (3 SAI + 3 Prot.)	316 × 121 × 94	2,7
SPS 850 HOME UK	693CA000004	850 / 490	6 (3 SAI + 3 Prot.)	316 × 121 × 94	3

## Dimensiones

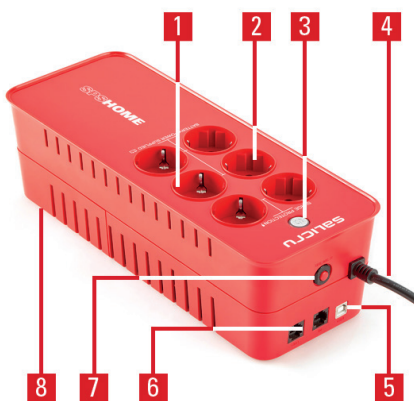


SPS 650/850 HOME

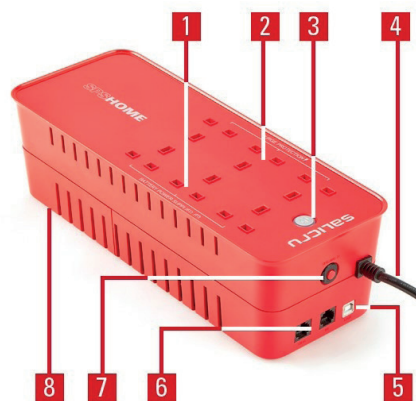


SPS 650/850 HOME UK

## Conexiones



SPS 650/850 HOME



SPS 650/850 HOME UK

1. Tomas respaldo SAI + protección sobretensiones.
2. Tomas protección sobretensiones.
3. Pulsador On/Off.
4. Entrada AC.
5. Interface USB-HID.
6. Protección RJ45 teléfono/ADSL/Ethernet.
7. Disyuntor rearmable de protección.
8. Batería reemplazable, Battery-swap.

## Características técnicas

MODELO		SPS HOME
TECNOLOGÍA		Off-line
FORMATO		Base múltiple
ENTRADA	Tensión nominal	230 V
	Margen de tensión	180 ÷ 270 V
	Frecuencia nominal	50 / 60 Hz (autodetección)
	Protección	Térmico rearmable
SALIDA	Tensión nominal	230 V
	Precisión tensión (modo batería)	±7%
	Forma de onda (modo batería)	Pseudosenoidal
	Frecuencia	50 / 60 Hz (misma que la entrada)
	Precisión frecuencia (modo batería)	±1Hz
	Tiempo de transferencia	4 ms (típico)
	Compatibilidad cargas APFC	Sí
BATERÍA	Tipo de batería	Pb-Ca selladas, AGM, sin mantenimiento
	Tiempo de recarga	8 horas al 90% de la carga
	Batería reemplazable por el usuario	Sí
COMUNICACIÓN	Puertos	USB (protocolo HID)
	Software de monitorización	Para familia Windows, Linux y Mac
INDICACIONES	Tipo	LED
	Acústicas	Cada 30 s para funcionamiento en batería / Cada 2 s para batería baja / Cada 0,5 s para sobrecarga / Continuo para fallo
OTRAS FUNCIONES	Auto-carga	Sí, incluso con el equipo parado
	Cold-start (arranque desde baterías)	Sí
	Rearranque automático	Sí, después de final de autonomía
	Protector de transientes para ADSL/fax/módem	Sí, 2 × RJ45 para tel/fax, internet ADSL + red Ethernet 10/100 Mb
GENERALES	Temperatura de trabajo	0° C ÷ 40° C
	Humedad relativa	Hasta 95%, sin condensar
	Altitud máxima de trabajo	2.400 m.s.n.m.
	Ruido acústico a 1 metro	<40 dB
NORMATIVA	Seguridad	EN-IEC 62040-1
	Compatibilidad electromagnética (CEM)	EN 62040-2
	Funcionamiento	EN 62040-3
	Gestión de Calidad y Ambiental	ISO 9001 & ISO 14001

Datos sujetos a variación sin previo aviso.