

# SPS ADVANCE R

SAI Line-interactive senoidal rack 1U de 750 VA a 1500 VA



## SPS ADVANCE R: Seguridad de alta densidad en formato rack 1U

La serie **SPS ADVANCE R** de Salicru son Sistemas de Alimentación Ininterrumpida (SAI/UPS) de tecnología Line-interactive (estabilización AVR con regulación Buck&Boost) y salida senoidal pura para alimentar todo tipo de cargas críticas.

Esta tecnología permite alcanzar un alto nivel de eficiencia, aportando un importante ahorro al consumo total del rack. Destacar, también, la compatibilidad con las actuales fuentes de alimentación de tipo APFC (Active Power Factor Correction).

En cuanto a las comunicaciones, las opciones son a través del interface RS-232 y un software de gestión y monitorización para los sistemas Windows, Linux y Mac, o bien a través de los adaptadores disponibles (SNMP/Web adapter) a insertar en el slot inteligente que incorporan los equipos.

La serie está disponible en las potencias de 750, 1.000 y 1.500 VA, todos en formato rack de 19" y con una altura de 1U. El fondo es de 216 mm para el modelo de 750 VA y 485 mm para los modelos de 1.000 y 1.500 VA.

## Aplicaciones: Solución compacta de altas prestaciones

Pensados especialmente para la instalación en racks con densidad alta de ocupación, los SAI/UPS de la serie **SPS ADVANCE R** de Salicru permiten, gracias a su altura de sólo una U, liberar espacio para otros dispositivos. Asimismo, con las tomas eléctricas de tipo IEC facilitan la conexión de todos los elementos de estos entornos informáticos.



**SALICRU**  
**SMART**  
SOLUTIONS

**SALICRU**

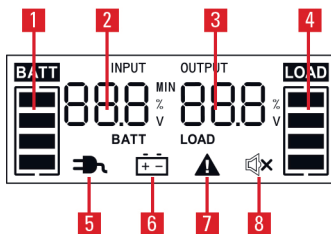
## Prestaciones

- Tecnología Line-interactive con estabilización AVR (Buck/Boost).
- Salida senoidal pura.
- Formato ultracompacto rack de 1U.
- Eficiencia de hasta el 98%.
- Compatible con fuentes de alimentación de tipo APFC.
- Display LCD + teclas para operación e información.
- Slot inteligente preparado para adaptador SNMP/contactos libres de potencial/Modbus.
- Interface de comunicación RS-232.
- Software de monitorización y gestión para Windows, Linux y Mac.
- Tomas de salida tipo IEC.
- Test automático de batería en cada arranque.
- Función Cold-start para arranque desde baterías.
- SLC Greenergy solution.



## Display

1. Nivel de batería disponible.
2. Valores para la entrada/batería/autonomía.
3. Valores para la salida/carga.
4. Nivel de carga conectada.
5. Funcionamiento normal.
6. Funcionamiento en batería (corte en el suministro AC).
7. Fallo en el equipo.
8. Alarma y cancelación alarma acústica.



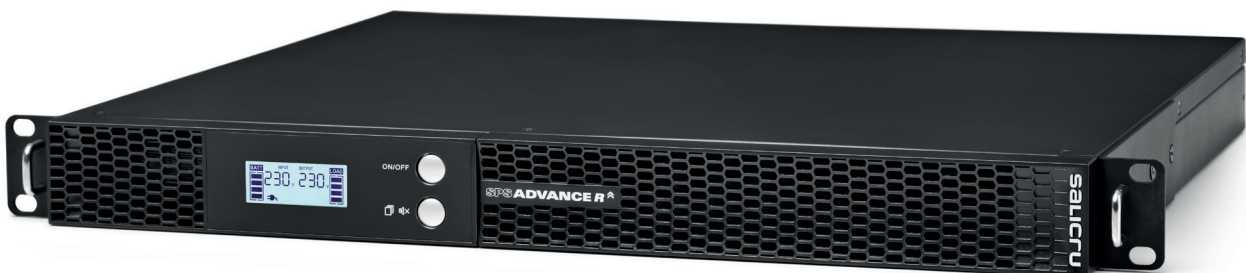
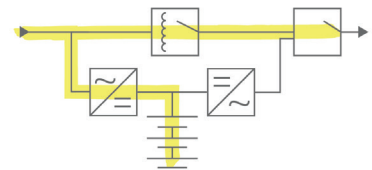
## Software

Software de monitorización y gestión del SAI para cierre de ficheros y aplicaciones. Compatible con familia Windows, Linux y Mac.



## Tecnología Line-interactive

Ideal para entornos de oficina. Combina la tecnología Off-Line con un regulador de tensión interno, para compensar en mayor medida las fluctuaciones de tensión y evitar un mayor uso de las baterías prologando así su vida útil.

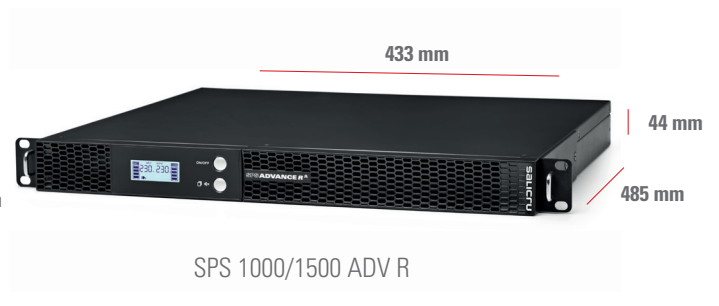
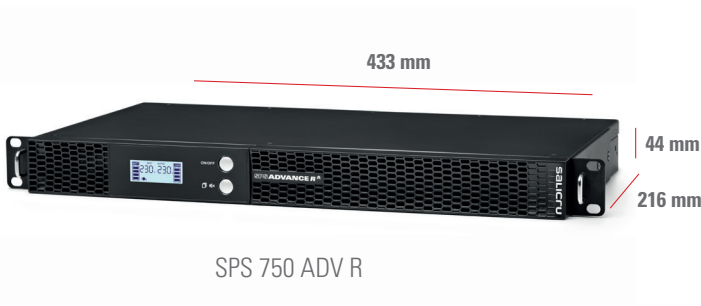


## Gama

MODELO	CÓDIGO	POTENCIA (VA / W)	Nº DE TOMAS SALIDA	DIMENSIONES (F × AN × AL mm)	PESO (Kg)
SPS 750 ADV R	6A0DA000001	750 / 450	4 × IEC C13	216 × 433 × 44	8,83
SPS 1000 ADV R	6A0DA000002	1000 / 600	4 × IEC C13	485 × 433 × 44	14,2
SPS 1500 ADV R	6A0DA000003	1500 / 900	4 × IEC C13	485 × 433 × 44	15,83

Se recomienda mantener una distancia frontal mínima de 35mm paralela al plano de fijación de las orejas en la parte frontal del armario rack. Esta distancia no está considerada en la cota dimensional "Fondo".

## Dimensiones



## Conexiones



SPS 750 ÷ 1500 ADV R

1. Toma de entrada con fusible.
2. Tomas de salida (4 x IEC C13).
3. Slot inteligente para SNMP/web adapter.
4. Interface RS-232.
5. Paro de emergencia EPO.

## Características técnicas

MODELO		SPS ADVANCE R
TECNOLOGÍA		Line-interactive
FORMATO		Rack 1U
ENTRADA	Tensión nominal	230 V
	Margen de tensión 100% carga	165 ÷ 290 V
	Estabilizador	AVR (Buck & Boost)
	Frecuencia nominal	50 / 60 Hz (autodetección)
	Margen de frecuencia	±5 Hz
	Protección	Fusible
SALIDA	Tensión nominal	230 V
	Precisión tensión (modo batería)	±10%
	Distorsión armónica total (THDv)	<5% carga lineal / <10% carga no-lineal
	Forma de onda (modo batería)	Senoidal pura
	Frecuencia	50 / 60 Hz (misma que la entrada)
	Precisión frecuencia (modo batería)	±1 Hz
	Compatibilidad cargas APFC	Sí <sup>(1)</sup>
	Rendimiento modo estabilizador (AVR)	>92%
	Rendimiento modo batería	>80%
	Sobrecargas admisibles Modo batería	110% durante 1 min / 130% inmediato
	Sobrecargas admisibles Modo en línea	110% durante 1 min / 130% inmediato
Tipo de tomas	IEC C13	
BATERÍA	Tipo de batería	Pb-Ca selladas, AGM, sin mantenimiento
	Tipo de carga	I/U (Corriente constante / Tensión constante)
	Tiempo de recarga	4 horas al 90% de la carga
	Batería reemplazable por el usuario	Sí
	Test de batería	Automático en cada arranque + manual
COMUNICACIÓN	Puertos	RS-232 / DB9
	Slot inteligente	Para SNMP/contactos libres de potencial/MODBUS
	Software de monitorización	Para familia Windows, Linux y Mac
INDICACIONES	Tipo	LCD + teclado
	Valores	Tensión entrada y salida / % de carga / % de batería / Modo funcionamiento / Mute
	Niveles	Carga conectada / sobrecarga / batería / batería baja
	Alarma	Batería / batería baja / sobrecarga / fallo
OTRAS FUNCIONES	Cold-start (arranque desde baterías)	Sí
	Paro de emergencia (EPO)	Sí
GENERALES	Temperatura de trabajo	0° C ÷ 40° C
	Humedad relativa	Hasta 95%, sin condensar
	Altitud máxima de trabajo	2.400 m.s.n.m.
	Ruido acústico a 1 metro	<40 dB
NORMATIVA	Seguridad	EN-IEC 62040-1
	Compatibilidad electromagnética (CEM)	EN 62040-2(C2)
	Funcionamiento	EN 62040-3
	Gestión de Calidad y Ambiental	ISO 9001 & ISO 14001

Datos sujetos a variación sin previo aviso.

(1) Degradación de potencia del 20%



@salicru\_SA



www.linkedin.com/company/salicru

+34 938 482 400 WWW.SALICRU.COM

AVDA. DE LA SERRA 100 · 08460 PALAUTORDERA · salicru@salicru.com

**SALICRU**