

SPS ADVANCE RT2

Onduleur Line-interactive sinusoïdal de 800 VA à 3000 VA

SPS ADVANCE RT2 : Protection efficace pour les serveurs d'entrée de gamme et les équipements informatiques

La série **SPS ADVANCE RT2** de Salicru est une gamme d'onduleurs à technologie Line-interactive avec une tension de sortie sinusoïdale et un format tour/rack modifiable, avec une hauteur de seulement 2U pour toutes les puissances. De même, le facteur de puissance de sortie 0,9 et la compatibilité avec les charges de type APFC (Active Power Factor Correction) en font la meilleure option pour tout type de charge à protéger.

En ce qui concerne les communications, elle dispose d'une interface RS-232/USB (compatible avec le protocole HID) et d'un slot intelligent qui peut recevoir, en option, une carte SNMP, MODBUS ou des contacts libres de potentiel ; des paquets de logiciels sont également disponibles pour la surveillance et la gestion, locale ou virtuelle des équipements protégés.

Et d'autres caractéristiques remarquables comprennent : des solutions pour les applications à longue autonomie (au moyen d'équipements avec des chargeurs supplémentaires et des modules de batterie supplémentaires), écran pivotant et adaptateurs (socle et oreilles) pour le positionnement en tour ou rack, sorties programmables (charges critiques/charges non critiques) pour prolonger l'autonomie disponible,...

La plage de puissance de la série **SPS ADVANCE RT2** est : 800, 1100, 1500, 2000 et 3000 VA.



Applications : Flexibilité et versatilité dans la protection des environnements informatiques

Les performances de la série **SPS ADVANCE RT2** en font une solution polyvalente pour protéger une large gamme d'équipements informatiques, des serveurs de base, routeurs, commutateurs, concentrateurs, points de vente,...avec des exigences de densité de puissance élevées et/ou l'installation en rack de serveurs/communications.



SALICRU
SMART
SOLUTIONS

SALICRU

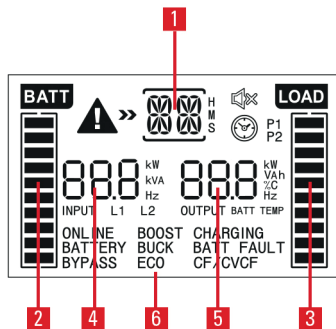
Prestations

- Technologie Line-interactive avec sortie sinusoïdale.
- Stabilisation permanente AVR.
- Facteur de puissance de sortie FP = 0,9.
- Panneau de contrôle avec écran LCD et clavier, orientable.
- Format modifiable tour/rack (2U).
- Inclut socle (montage sur socle) et oreilles (montage en rack).
- Extensions d'autonomies disponibles pour toutes les puissances.
- Modèles d'onduleurs avec chargeur supplémentaire pour extensions d'autonomie.
- Interface RS-232/USB-HID.
- Logiciel de surveillance téléchargeable pour Windows, Linux et Mac.
- Slot intelligent pour SNMP/contacts libres de potentiel/MODBUS.
- Protection ADSL/fax/modem.
- EPO - Arrêt d'urgence.
- Sorties programmables pour charges critiques/non critiques.
- Test des batteries manuel et/ou automatique.
- Chargeur de batteries intelligent permettant de réduire la durée moyenne de charge.
- Recharge des batteries pendant l'arrêt de l'équipement.
- SLC Greenery solution.



Display

1. Valeurs de configuration, codes d'erreur et autonomie restante.
2. Niveau de batterie disponible.
3. Niveau de charge connectée.
4. Valeurs pour l'entrée (courant, tension et fréquence).
5. Valeurs pour la sortie et la batterie (courant, tension et fréquence).
6. Mode de fonctionnement.



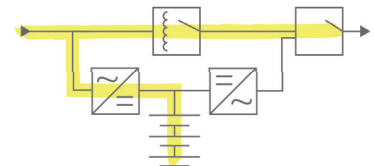
Communications

- Interface USB avec protocole HID : Configuration des paramètres, contrôle de l'onduleur et fermeture/hibernation de l'ordinateur via le port USB. Disponible pour famille Windows, Linux et Mac.
- Logiciel de surveillance et de gestion de l'onduleur pour la fermeture de fichiers/applications ; disponible pour famille Windows, Linux, Unix et Mac. Gratuit et téléchargeable sur le site www.salicru.com.
- Slot intelligent pour la connexion de cartes d'intégration au sein d'environnements SNMP ou de cartes de signaux via contacts.



Technologie Line-interactive

Idéal pour des environnements de bureau. Combine la technologie Off-Line avec un régulateur de tension interne, pour compenser dans une plus grande mesure les fluctuations de tension et éviter une plus grande utilisation des batteries, en prolongeant ainsi leur durée de vie utile.



Gamme

| MODÈLE | CODE | PUISSANCE (VA / W) | NB. PRISES SORTIE | DIMENSIONS (P × L × H mm) | POIDS (Kg) |
|------------------|-------------|-----------------------|---------------------------|------------------------------|---------------|
| SPS 800 ADV RT2 | 6A0CA000001 | 800 / 720 | 8 × IEC C13 | 410 × 438 × 88 | 12,9 |
| SPS 1100 ADV RT2 | 6A0CA000002 | 1100 / 990 | 8 × IEC C13 | 410 × 438 × 88 | 13,4 |
| SPS 1500 ADV RT2 | 6A0CA000003 | 1500 / 1350 | 8 × IEC C13 | 510 × 438 × 88 | 19,5 |
| SPS 2000 ADV RT2 | 6A0CA000004 | 2000 / 1800 | 8 × IEC C13 | 510 × 438 × 88 | 21,5 |
| SPS 3000 ADV RT2 | 6A0CA000005 | 3000 / 2700 | 8 × IEC C13 + 1 × IEC C19 | 630 × 438 × 88 | 29,3 |

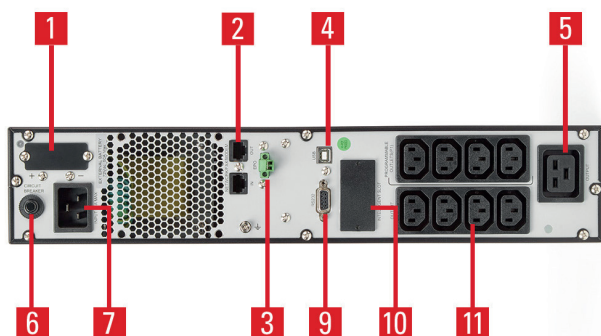
Prominence frontale depuis le plan de fixation dans l'armoire rack: 35 mm. Cette distance n'est pas prise en compte dans la cote "Profondeur".
Dimensions et poids pour les équipements avec autonomie standard

Dimensions



SPS 800-3000 ADV RT2

Connexions



SPS 800-3000 ADV RT2

1. Connexion pour module de batteries (uniquement modèles avec chargeur supplémentaire).
2. Protecteur de transitoires pour ADSL/fax/modem.
3. Arrêt d'urgence (EPO).
4. Interface USB.
5. Prise de sortie IEC C19 (uniquement modèle 3 000 VA).
6. Thermique réarmable (fusible pour modèles 800 et 1 100 VA).
7. Prise d'entrée (IEC C14 pour modèles 800, 1100 et 1 500 VA ; IEC C20 pour modèles 2 000 et 3 000 VA).
8. Ventilateur.
9. Interface RS-232.
10. Slot intelligent pour SNMP / contacts libres de potentiel / MODBUS
11. Prises de sortie (8 x IEC C13), programmables critiques (x4) / non critiques (x4).

Caractéristiques techniques

| MODÈLE | | SPS ADVANCE RT2 |
|------------------------------|--|---|
| TECHNOLOGIE | | Technologie Line-interactive avec sortie sinusoïdale |
| FORMAT | | Tour/rack (2U) modifiable |
| ENTRÉE | Tension nominale | 208 / 220 / 230 / 240 V |
| | Plage de tension 100 % charge | 170 ÷ 280 V |
| | Stabilisateur | AVR (Buck & Boost) |
| | Fréquence nominale | 50 / 60 Hz (détection automatique) |
| | Plage de fréquence | ±5 Hz |
| | Protection | Fusible (800/1100) ou thermique réarmable (1500/2000/3000) |
| SORTIE | Facteur de puissance | 0,9 |
| | Tension nominale | 208 / 220 / 230 / 240 V |
| | Précision tension (mode batterie) | ±1,5% |
| | Distorsion harmonique totale (THDv) | < 2 % charge linéaire / < 5 % charge non linéaire |
| | Forme d'onde (mode batterie) | Sinusoïdale pure |
| | Fréquence | 50 / 60 Hz (la même que l'entrée) |
| | Précision de fréquence (mode batterie) | ±0,1Hz |
| | Surcharges admissibles mode batterie | < 120 % coupé à 1 min / < 150 % coupé à 10 s |
| | Surcharges admissibles mode en ligne | < 120 % coupé à 5 min / < 150 % coupé à 10 s / >150 %: 1 s |
| | Prises programmables | Oui, pour charges critiques / non critiques (4/4) |
| BATTERIES | Type de batterie | Pb-Ca scellées, AGM, sans entretien |
| | Type de charge | I/U (à courant constant / tension constante) |
| | Temps de recharge | 4 heures à 90% |
| | Test de batterie | Automatique à chaque démarrage + une fois par semaine |
| CHARGEUR | Compensation tension par température | Oui |
| COMMUNICATION | Ports | RS-232/USB-HID |
| | Slot intelligent | Slot pour SNMP/contacts libres de potentiel/MODBUS |
| | Logiciel de surveillance | Pour famille Windows, Linux et Mac |
| AUTRES FONCTIONS | Cold Start (démarrage depuis les batteries) | Oui |
| | Arrêt d'urgence (EPO) | Oui |
| | Protecteur de transitoires pour ADSL/fax/modem | Oui |
| | Green-fonction | Oui, arrêt automatique en mode batterie avec charge < 5 % |
| | Smart fan speed | Oui, contrôle intelligent de la vitesse du ventilateur |
| | Site wiring fault | Oui, détection d'erreur de rotation phase-neutre et/ou absence de masse |
| | GÉNÉRALITÉS | Température de travail |
| Humidité relative | | Jusqu'à 95 %, sans condenser |
| Altitude maximale de travail | | 2 400 m.s.n.m. (Dégradation de puissance jusqu'à 5 000 m) |
| Bruit acoustique à 1 mètre | | < 45dB |
| NORMES | Sécurité | EN IEC 62040-1 |
| | Compatibilité électromagnétique (CEM) | EN IEC 62040-2 (C2) |
| | Fonctionnement | EN IEC 62040-3 |
| | Gestion de la Qualité et Environnementale | ISO 9001 & ISO 14001 |

Données sujettes à variations sans avertissement préalable



@salicru_en



www.linkedin.com/company/salicruen/