

Philips  
Multi-styler

SalonSuper Stylist



HP4698/22

## Pieghe più originali e protezione costante

Crea il tuo stile con SalonSuper Stylist

Salon SuperStylist ti offre tutta la versatilità di cui hai bisogno per creare la tua piega alla moda per ogni occasione.

### Una piega perfetta per i tuoi capelli

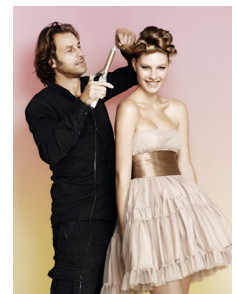
- Set styler a caldo da 13 pezzi per una piega in massima libertà
- 5 pieghe: capelli lisci, ricci grandi, boccoli, capelli mossi e onde
- Accessorio piastra per capelli per creare un look sempre alla moda
- Cilindro conico per diversi tipi di ricci e onde
- Pinza arricciante grande per ricci ampi
- Pinza arricciante piccola per ricci e boccoli stretti
- Piastra per capelli ondulati per maggiore volume
- Spirale per boccoli perfetti
- Spazzola facile da inserire per un volume maggiore e onde morbide

### Maggiore rispetto per i capelli

- Il rivestimento protettivo antiaderente in ceramica fornisce un calore uniforme

### Facilità d'uso

- Spia on/off
- Nella confezione: spazzola per capelli lisci



# PHILIPS

## In evidenza

### Set styler a caldo da 13 pezzi



Grazie ai versatili strumenti di styling è possibile creare qualsiasi acconciatura. Esprimi la tua creatività!

### 5 pieghe



5 pieghe: capelli lisci, ricci grandi, boccoli, capelli mossi e onde

### Rivestimento protettivo in ceramica



Le proprietà antiaderenti del rivestimento protettivo in ceramica consentono di distribuire uniformemente il calore.

### Forma conica del cilindro



Con l'arricciacapelli conico (Ø 13-25 mm) puoi creare diversi tipi di ricci e onde: dai boccoli stretti ai ricci e persino onde dall'aspetto naturale. È facile e veloce e potrai dire addio ai grovigli. Aggiungi volume ai tuoi capelli creando variazioni sul tema dei ricci!

### Custodia resistente al calore



Questa custodia resistente al calore è ideale per una perfetta acconciatura anche in viaggio. Non dovrai più aspettare che lo styler si raffreddi. Potrai riporlo nell'apposita custodia in qualsiasi momento.

## Specifiche

### Specifiche tecniche

- Temperatura massima: 140 °C
- Voltaggio: 100-240 V
- Lunghezza cavo: 1,8 m
- Colore/finitura: argento
- Materiale base: diversi

### Caratteristiche

- Rivestimento in ceramica
- Punta fredda
- Gancio
- Indicatore pronto all'uso
- Cavo girevole

### Tipo di capelli

- Risultato finale: Varie pieghe
- Spessore capelli: Sottili

### Servizio

- Garanzia internazionale di 2 anni



Data di rilascio  
2018-03-28

Versione: 6.1.1

© 2018 Koninklijke Philips N.V.  
Tutti i diritti riservati.

Le specifiche sono soggette a modifica senza preavviso. I marchi sono di proprietà di Koninklijke Philips N.V. o dei rispettivi detentori.

[www.philips.com](http://www.philips.com)