

GC9920

Snelstartgids



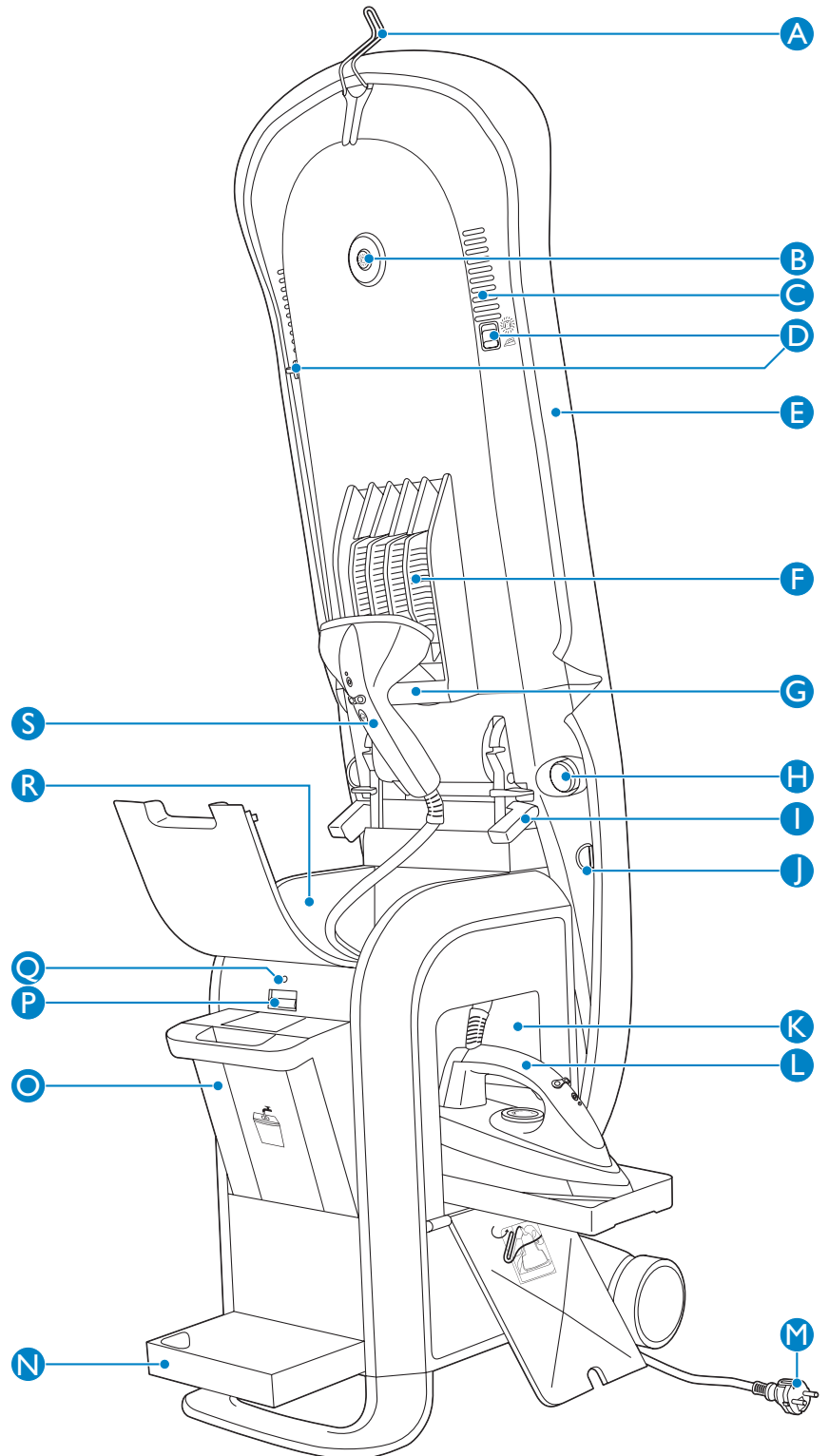
- 1 Strijken
- 2 Stomen
- 3 Verfrissen
- 4 Automatische Calc-Clean-systeem
- 5 Opbergen

PHILIPS

Overzicht

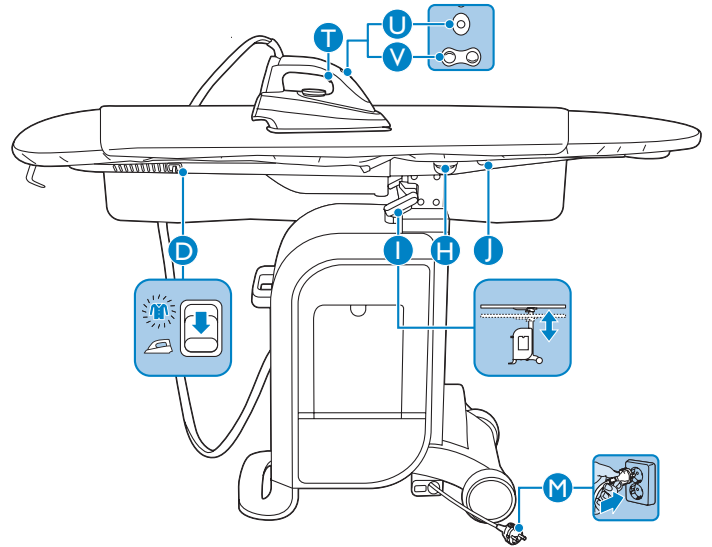
Algemene Beschrijving

- A** Kleerhangerhaak
- B** Verfrissingsknop
- C** Ventilatieopeningen
- D** Schuifknop ventilatieopeningen
- E** NeverBurn-strijkplankhoes
- F** Ventilator
- G** Handgreep strijkplank
- H** Knop voor kantelen strijkplank
- I** Hoogte-instelknop
- J** Vergrendelband
- K** Strijkijzervak
- L** Strijkijzer
- M** Stekker
- N** Spoelwaterbak
- O** Waterreservoir
- P** Ontgrendelknop waterreservoir
- Q** Aan-lampje
- R** Stomervak
- S** Stomer



1 Strijken

- T** Stoomknop
- U** Aan/uitknop met lampje van strijkijzer
- V** Blaas-/zuigknop
- D** Schuifknop ventilatieopeningen
- I** Hoogte instelknop
- H** Knop voor kantelen strijkplank
- J** Vergrendelband
- M** Stekker



* Tips voor het strijken

- Gebruik het brede uiteinde van de strijkplank als u overhemden strijkt. Zo bespaart u tijd en energie.
- Gebruik de blaasmodus om glimmende plekken en afdrucken van zomen te voorkomen.
- Gebruik de zuigmodus om het kledingstuk glad op de strijkplank te houden.



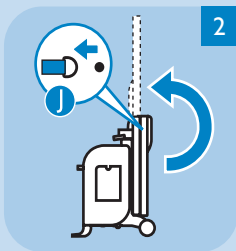
1 Steek de stekker **M** in een geaard stopcontact. Het aan-lampje gaat branden.

Vul het waterreservoir.



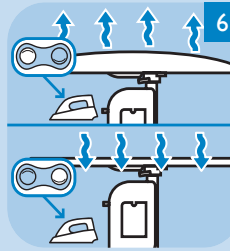
5 Als u wilt strijken met stoom, zet de temperatuurregelaar van het strijkijzer dan op ●● of hoger en druk op de stoomknop **T**.

Richt de stoom nooit op mensen.

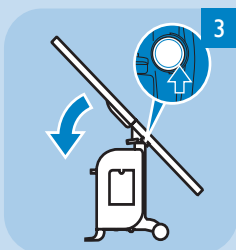


2 Maak de vergrendelband **J** los en klap de strijkplank uit naar verticale stand.

Zet beide schuifknoppen van de ventilatieopeningen **D** op de strijkstand.

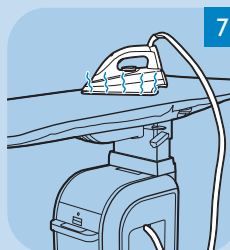


6 Als u wilt strijken in de blaasmodus, druk dan op de bolle kant van de blaas-/zuigknop. Als u wilt strijken in de zuigmodus, druk dan op de holle kant van de blaas-/zuigknop.

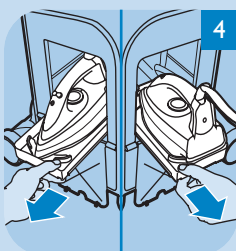


3 Druk op de knop voor het kantelen van de strijkplank **H** en breng de plank naar horizontale stand.

Stel de strijkplank in op de juiste hoogte met de hoogte-instelknop **I**.

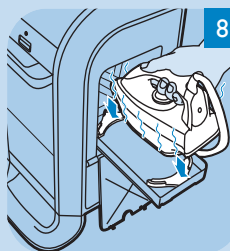


7 U kunt het hete strijkijzer tijdens het strijken veilig op de hoes van de strijkplank plaatsen.



4 Haal het strijkijzer uit het strijkijzervak. Dit kan vanaf de linker- of rechterzijde.

Schakel het strijkijzer in door op de aan/uitknop **U** te drukken. Het aan-lampje gaat branden.

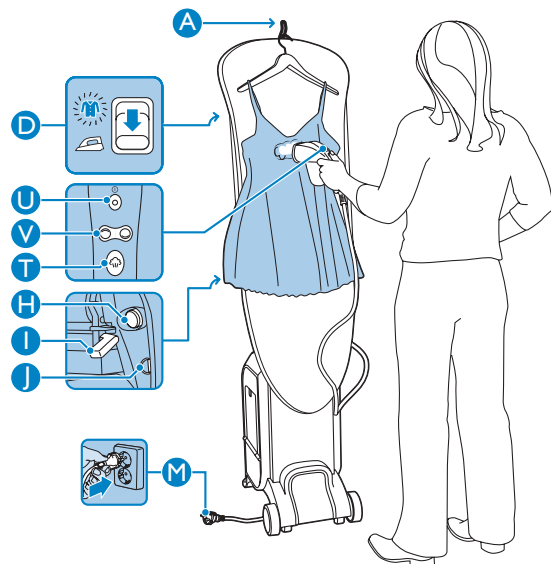


8 U kunt het hete strijkijzer direct nadat u het hebt uitgeschakeld, opbergen in het hittebestendige opbergvak.

Het strijkijzer is na ongeveer 2 minuten klaar voor gebruik.

2 Stomen

- A** Kleerhangerhaak
- D** Schuifknop ventilatieopeningen
- U** Aan/uitknop stomer met lampje
- V** Blaas-/zuigknop
- T** Stoomknop
- H** Knop voor kantelen strijkplank
- I** Hoogte-instelknop
- J** Vergrendelband
- M** Stekker



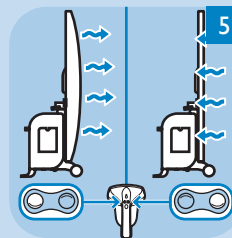
* Tips voor het stomen

- De stomer is uitermate geschikt voor alle tere stoffen, zoals zijde, wol en kasjmier.
- Om een colbert te stomen, legt u deze op de strijkplank. Gebruik de kleerhangerhaak **A** om een blouse of een jurk te stomen

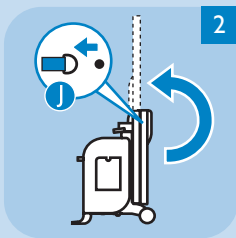


1 Steek de stekker **M** in een geaard stopcontact. Het aan-lampje gaat branden.

Vul het waterreservoir.

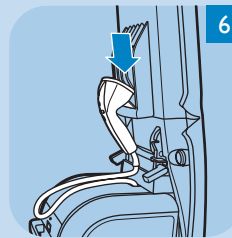


5 Als u wilt stomen in de blaasmodus, druk dan op de bolle kant van de blaas-/zuigknop. Als u wilt stomen in de zuigmodus, druk dan op de holle kant van de blaas-/zuigknop.

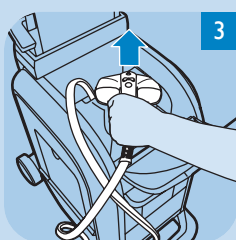


2 Maak de vergrendelband **J** los en klap de strijkplank uit naar verticale stand.

Zet beide schuifknoppen van de ventilatieopeningen **D** op de strijkstand.



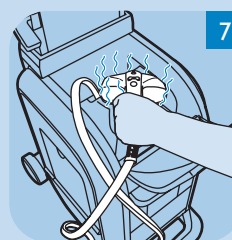
6 U kunt de stomer indien nodig eenvoudig aan de handgreep van de strijkplank **G** hangen.



3 Haal de stomer uit het stomervak.

Schakel de stomer in door op de aan/uitknop **U** te drukken. Het aan-lampje gaat branden.

De stomer is na ongeveer 2 minuten klaar voor gebruik.



7 U kunt de hete stomer direct nadat u deze hebt uitgeschakeld, opbergen in het hittebestendige opbergvak.

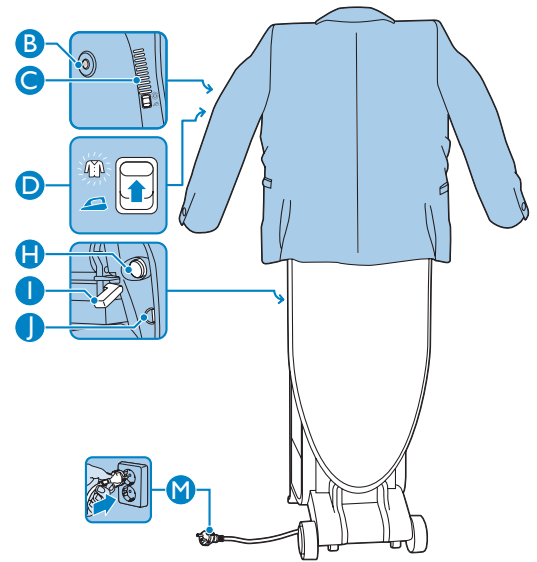


4 Druk op de stoomknop **T**.

Richt de stoom nooit op mensen.

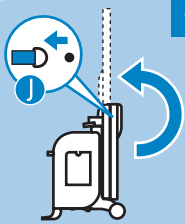
3 Verfrissen

- B Verfrissingsknop
- C Ventilatieopening
- D Schuifknop ventilatieopeningen
- H Knop voor kantelen strijkplank
- I Hoogte-instelknop
- J Vergrendelband
- M Stekker



* Tips voor het verfrissen

- Perfect voor het verwijderen van geurtjes (eten, sigarettenrook) uit colberts, jassen en truien.
- Combineer de verfrissingsmodus met de stoommodus om kledingstukken te verfrissen en tegelijkertijd kreuken te verwijderen.

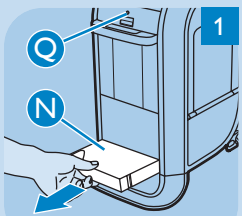


- 1 Steek de stekker **M** in een geaard stopcontact. Het aan-lampje gaat branden.
Maak de vergrendelband **J** los en klap de strijkplank uit naar verticale stand.
Zet de beide schuifknoppen van de ventilatieopeningen **D** op de verfrissingsstand.



- 2 Druk op de verfrissingsknop **B** op de achterkant van de strijkplank.
Het apparaat begint uw kledingstuk te verfrissen.
Dit duurt 10 minuten en stopt automatisch.

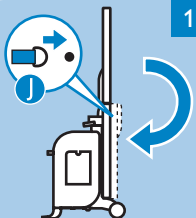
4 Automatische Calc-Clean-functie



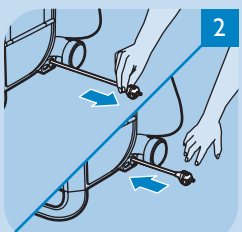
- 1 Dit apparaat is voorzien van een automatisch Calc-Clean-systeem. Als het aan-lampje **Q** knippert, is het Calc-Clean-systeem actief. Wacht **3 minuten** tot het Calc-Clean-proces is voltooid. U kunt het apparaat niet gebruiken tijdens dit proces.

Als het aan-lampje **Q** stopt met knipperen en het lampje van de spoelwaterbak begint te knipperen, maak dan de spoelwaterbak **N** leeg en plaats deze terug in het apparaat. Het Calc-Clean-proces is nu voltooid en u kunt het apparaat gebruiken.

5 Opbergen



- 1 Klap de strijkplank in de opbergstand en vergrendel de plank met de vergrendelband.



- 2 Om het snoer op te bergen, trekt u het even naar u toe en laat u het dan weer los. Het snoer wordt automatisch opgerold.



- 3 U kunt het apparaat nu eenvoudig verplaatsen door aan de handgreep van de strijkplank te trekken.

Veelgestelde vragen

In dit hoofdstuk vindt u de meestgestelde vragen over het apparaat. Als u het antwoord op uw vraag niet kunt vinden, neem dan contact op met het Customer Care Centre in uw land.

Vraag	Antwoord
Waarom werkt het apparaat niet?	Er is mogelijk een probleem met de aansluiting. Controleer het netsnoer, de stekker en het stopcontact
Waarom wordt het strijkijzer/de stomer niet warm?	Het strijkijzer/de stomer is mogelijk niet ingeschakeld. Haal het strijkijzer/de stomer uit het opbergvak en druk één keer op de aan/uitknop.
	De automatische Calc-Clean-functie is mogelijk actief of de spoelwaterbak is vol. Wacht tot het Calc-Clean-proces is voltooid. Het aan-lampje knippert 3 minuten tijdens het Calc-Clean-process. Zodra het proces is voltooid, gaat het lampje van de spoelwaterbak knipperen en hoort u een paar piepjes. Maak de spoelwaterbak leeg en plaats deze terug in het apparaat. Schakel vervolgens het strijkijzer/de stomer in.
Waarom schakelt het strijkijzer/de stomer uit?	De automatische uitschakelfunctie is mogelijk geactiveerd. Het apparaat wordt automatisch uitgeschakeld als de stoomknop van het strijkijzer/de stomer gedurende 5 minuten niet is gebruikt. Deactiveer de automatische uitschakelfunctie door één keer op de aan/uitknop van het strijkijzer/de stomer te drukken. Wacht tot het lampje op het strijkijzer/de stomer stopt met knipperen en continu gaat branden.
Waarom schakelt de verfrissingsmodus uit?	De verfrissingsmodus is gedurende 10 minuten actief en schakelt daarna automatisch uit. U kunt de verfrissingsmodus weer inschakelen door op de verfrissingsknop te drukken.
Waarom produceert het strijkijzer/de stomer geen stoom?	Er zit mogelijk te weinig water in het waterreservoir of het reservoir is niet goed in het compartiment geplaatst. Vul het waterreservoir en plaats het weer goed terug in het daarvoor bedoelde vak.
	Het apparaat is mogelijk niet heet genoeg om te stomen. Het opwarmen duurt 2 minuten. Wacht tot het lampje op het strijkijzer/de stomer stopt met knipperen en continu gaat branden. Druk vervolgens op de stoomknop om te beginnen met stomen.
	U hebt mogelijk niet op de stoomknop gedrukt. Druk op de stoomknop op de handgreep van het strijkijzer/de stomer om te beginnen met stomen.
Waarom maakt het apparaat lawaai?	Als u een onderbroken geluid hoort, wordt er met tussenpozen water vanuit het waterreservoir naar de boiler gepompt. Als het geluid lang aanhoudt, of als het erg luid wordt, controleer dan eerst of het waterreservoir goed in het apparaat is geplaatst. Als dit het geval is en het geluid blijft aanhouden, schakel dan het apparaat uit en neem contact op met het Philips Customer Care Centre of uw Philips-dealer.
	Het apparaat is voorzien van een verlichte ventilator die tijdens gebruik constant loopt. Deze ventilator zorgt ervoor dat het apparaat optimaal functioneert en kan niet worden uitgeschakeld.
Waarom is de luchtstroom te zwak?	De schuifknoppen van de ventilatieopeningen staan waarschijnlijk in de verkeerde stand. Tijdens het strijken en stomen moeten de ventilatieopeningen gesloten zijn. Dit doet u door beide schuifknoppen in de strijkstand te zetten. Het is normaal dat er wat lucht uit de ventilatieopeningen komt nadat deze zijn gesloten; dit is niet van invloed op de prestaties van het apparaat. Tijdens het verfrissen moeten de ventilatieopeningen geopend zijn. Hiervoor zet u beide schuifknoppen in de verfrissingsstand
Waarom zitten er waterdruppels/natte plekken op de strijkplank?	Als de strijkplank gedurende lange tijd wordt gebruikt, condenseert er te veel stoom binnen in de strijkplank. Hierdoor ontstaan natte plekken op de hoes. Laat de strijkplank na gebruik een tijdje uitgekapt staan, zodat deze plekken kunnen opdrogen. U kunt ook op de verfrissingsknop drukken en de ventilator laten werken totdat het apparaat na 10 minuten automatisch uitschakelt. Haal vervolgens de stekker uit het stopcontact en berg het apparaat op.
Waarom komen er waterdruppels uit het strijkijzer/de stomer?	Er verzamelt zich water in de slang van het strijkijzer/de stomer. Hierdoor komen er waterdruppels uit het strijkijzer/de stomer, gedurende enkele seconden nadat u met strijken/stomen bent begonnen en als u het strijken/stomen tijdelijk hebt onderbroken.
	De temperatuur van het strijkijzer is te laag ingesteld. Zet de temperatuurregelaar op 2 stippen of hoger.
Waarom knippert het lampje op het strijkijzer/de stomer?	Het strijkijzer/de stomer is nog niet klaar voor gebruik; de boiler is nog bezig met opwarmen. Wacht 2 minuten tot het lampje stopt met knipperen en continu gaat branden. Druk vervolgens op de stoomknop om te beginnen met stomen.
Waarom knippert het lampje van het waterreservoir?	Het waterreservoir is leeg of niet goed geplaatst. Als dit het geval is, knippert het lampje van het waterreservoir; piept het apparaat en produceert het strijkijzer/de stomer geen stoom als u op de stoomknop drukt. Vul het waterreservoir. Plaats het reservoir vervolgens op de juiste wijze door het stevig in het daarvoor bestemde vak te drukken.
Waarom knippert het aan-lampje van het apparaat?	Het aan-lampje knippert tijdens het Calc-Clean-proces. Dit proces vindt automatisch na een paar strijkbeurten plaats. Het Calc-Clean-proces is bedoeld om ervoor te zorgen dat het apparaat kalkvrij blijft. Wacht tot het Calc-Clean-proces is voltooid (het lampje van de spoelwaterbak gaat knipperen en het apparaat piept), maak de spoelwaterbak leeg en plaats deze terug in het apparaat. Schakel vervolgens het strijkijzer/de stomer in.
Waarom knippert het lampje van de spoelwaterbak en piept het apparaat?	Als het Calc-Clean-proces is voltooid, gaat het lampje van de spoelwaterbak knipperen en piept het apparaat. Maak de spoelwaterbak leeg en plaats deze terug in het apparaat voordat u het strijkijzer/de stomer inschakelt.

Vraag

Antwoord

Waarom komt er rook uit het strijkijzer/de stomer??

Als u het apparaat voor het eerst gebruikt, kan er wat rook uit het strijkijzer/de stomer komen, omdat sommige onderdelen van het apparaat licht zijn ingevet. Deze rook is normaal en verdwijnt na enige tijd.

Wat is het nut van de blaasmodus?

Als u de blaasmodus gebruikt, ligt het kledingstuk op een soort luchtkussen, waardoor er geen glimmende plekken en afdrukken van zomen ontstaan.

Wat is het nut van de zuigmodus?

Als u de zuigmodus gebruikt, blijft het kledingstuk netjes glad op de strijkplank liggen, waardoor u kreukvrij kunt strijken.

Belangrijk

Lees deze gebruiksaanwijzing zorgvuldig door voordat u het apparaat gaat gebruiken. Bewaar de gebruiksaanwijzing om deze indien nodig te kunnen raadplegen.

- Controleer of het voltage aangegeven op het typeplaatje overeenkomt met de plaatselijke netspanning voordat u het apparaat aansluit.
- Sluit het apparaat alleen aan op een geaard stopcontact.
- Gebruik het apparaat niet indien de stekker, het snoer, de toevoerslangen of het apparaat zelf zichtbaar beschadigd zijn. Gebruik het apparaat ook niet meer als het is gevallen of als het lekt.
- Controleer regelmatig of het snoer en de toevoerslangen niet beschadigd zijn.
- Indien het netsnoer of een toevoerslang beschadigd is, moet dit onderdeel worden vervangen door Philips, een door Philips geautoriseerd servicecentrum of personen met vergelijkbare kwalificaties om gevaar te voorkomen.
- Laat het apparaat nooit onbeheerd achter terwijl het op netspanning is aangesloten.
- Dompel het strijkijzer, de stomer of het apparaat nooit in water.
- Dit apparaat is niet bedoeld voor gebruik door personen (waaronder kinderen) met verminderde lichamelijke, zintuiglijke of geestelijke vermogens, of die gebrek aan ervaring of kennis hebben, tenzij iemand die verantwoordelijk is voor hun veiligheid toezicht op hen houdt of hen heeft uitgelegd hoe het apparaat dient te worden gebruikt.
- Houd toezicht op kinderen om te voorkomen dat ze met het apparaat gaan spelen.
- Verwijder de hoes van de strijkplank nooit tijdens of direct na het strijken. Laat het apparaat altijd voldoende afkoelen voordat u de hoes verwijdert.
- De zoolplaat van het strijkijzer kan zeer heet worden en bij aanraking brandwonden veroorzaken.
- Zorg ervoor dat het netsnoer en de toevoerslangen nooit in aanraking komen met de hete zoolplaat van het strijkijzer.
- Haal de stekker uit het stopcontact als u klaar bent met strijken/stomen, als u het apparaat gaat schoonmaken en ook als u bij het apparaat wegloopt (al is het maar even).
- Verplaats het apparaat niet tijdens gebruik.
- Gebruik het apparaat niet bij erg natte stoffen.
- Plaats en gebruik het apparaat altijd op een stabiele, vlakke en horizontale ondergrond.

- Leg direct na het gebruik geen doek, laken of andere stof over het apparaat.
- Als er tijdens het gebruik stoom uit de spoelwaterbak komt, schakel het apparaat dan uit en neem contact op met een door Philips geautoriseerd servicecentrum.
- Verplaats het apparaat altijd in de opbergstand: met de strijkplank ingeklapt en de vergrendelband goed bevestigd.
- Dit apparaat is uitsluitend bedoeld voor huishoudelijk gebruik binnenshuis. Stel het apparaat niet bloot aan atmosferische factoren (zoals regen, zonneschijn of kou).

Te gebruiken watersoort

- Doe geen reukstof, azijn, stijfsel, ontkalkers, strijkconcentraat of andere chemicaliën in het waterreservoir.
- U kunt gewoon kraanwater gebruiken. Als het kraanwater in uw woongebied erg hard is, raden wij u aan het water te mengen met een gelijke hoeveelheid gedistilleerd water, of alleen gedistilleerd water te gebruiken.

Milieu



Gooi het apparaat aan het einde van zijn levensduur niet weg met het normale huisvuil, maar lever het in op een door de overheid aangewezen inzamelpunt om het te laten recycleren. Op die manier levert u een bijdrage aan een schonere leefomgeving.

Elektromagnetische velden (EMV)


Dit Philips-apparaat voldoet aan alle richtlijnen met betrekking tot elektromagnetische velden (EMV). Mits het apparaat op de juiste wijze en volgens de instructies in deze gebruiksaanwijzing wordt gebruikt, is het veilig te gebruiken volgens het nu beschikbare wetenschappelijke bewijs.

Garantie en service

Als u informatie nodig hebt of als u een probleem hebt, bezoek dan de Philips-website www.philips.nl, of neem contact op met het Philips Customer Care Centre in uw land (u vindt het telefoonnummer in het 'worldwide garantie'-vouwblad). Als er geen Customer Care Centre in uw land is, ga dan naar uw Philips-dealer of neem contact op met de afdeling Service van Philips Domestic Appliances and Personal Care BV.



www.philips.com

 100% recycled paper
100% papier recyclé

4239.000.6345.3