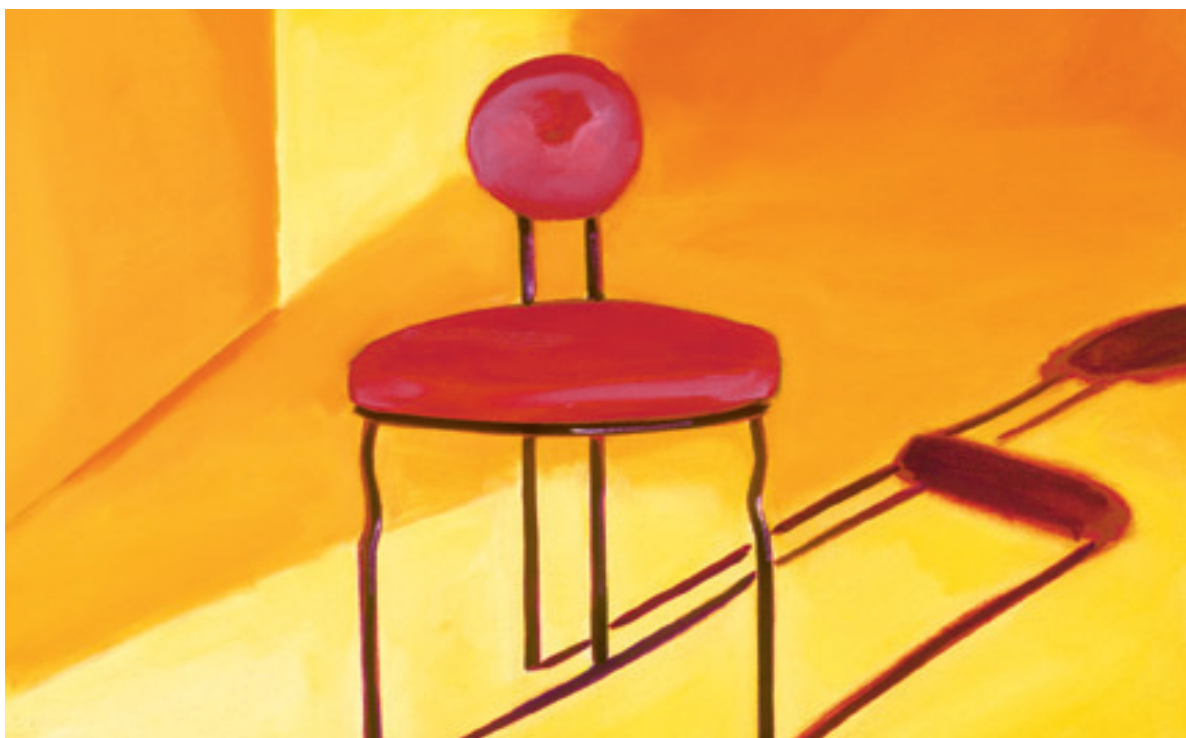


Umělecký akvarelový papír HP Aquarella Art Paper 240 g/m²



Umělecký akvarelový papír HP Aquarella Art Paper je matné, jemně strukturované médium připomínající ruční papír. Tento přirozený, bílý materiál je ideální na ekonomické reprodukce uměleckých děl nebo k vytváření podnikových marketingových materiálů, například nabídek, vizitek či pozvánek.

- Umělecký akvarelový papír HP Aquarella Art Paper je úsporný silný papír s vysokou profesionální kvalitou obrazu. Textura povrchu je opatřena speciální úpravou k dobrému vymezení okrajů.
- Umělecký akvarelový papír HP Aquarella Art Paper má jedinečnou šedobílou barvu vytvářející brilantní plnobarevný tisk. Tento přirozeně bílý materiál je skvělý na realistické obrazy.
- Umělecký akvarelový papír HP Aquarella Art Paper je kompatibilní s inkousty dye i inkousty UV.

Tento vysoce kvalitní materiál připomínající ruční papír byl navržen pro poskytovatele tiskových služeb a umělecké grafiky, kterým umožňuje zhotovovat plakáty, portréty, fotografie a digitální reprodukce uměleckých děl.

Umělecký akvarelový papír HP Aquarella Art Paper 240 g/m²

Kompatibilita

Informace o kompatibilitě najdete v nejnovějším grafu Large Format Supplies Compatibility na stránce www.hp.com/go/designjet/supplies

Informace o aktuálních profilech ICC/médií naleznete na adrese www.hp.com/go/designjet/supplies (klepněte na profily ICC a vyberte příslušnou tiskárnu). V případě tiskáren nepodporujících formát PostScript kontaktujte externího dodavatele rastrovacího procesoru.

| | | | |
|--------------------------------|---|-----------------------|-----------------|
| Hmotnost | 240 g/m ² dle testovací normy ISO 536 | | |
| Tloušťka | 15,9 mil/405 mikrometrů dle testovací normy ISO 534 | | |
| Krytí | Vyšší než 90% dle testovací normy asociace TAPPI T-425 | | |
| Jasnost | Vyšší než 68 dle testovací normy CIE GANZ 82 | | |
| Vrstvení | Ano, velmi tenké filmy aplikované pod vysokým tlakem, aplikace sprejem nebo válečkem. | | |
| Rámování | Rámování | | |
| Povrchová úprava | Matná | | |
| Provozní teplota | 10 až 30 °C | | |
| Provozní vlhkost | 35 až 65 % RV | | |
| Odolnost proti vodě | Tento produkt je při použití inkoustů na bázi pigmentu společnosti HP odolný proti vodě. | | |
| Doba schnutí | Q8741A: Rychlé schnutí (pro možný dotyk) při 23 °C a 50 % relativní vlhkosti; Q8746A: Rychlé schnutí (pro možný dotyk) při 23 °C a 50 % relativní vlhkosti | | |
| Regálová doba | 2 roky, v uzavřeném originálním balení | | |
| Teplota skladování | 10 až 30 °C | | |
| Vlhkost skladování | 20 až 60 % relativní vlhkosti | | |
| Země původu | Vyrobeno ve Švýcarsku | | |
| Informace o objednávání | Číslo produktů | Velikosti rolí | Kódy UPC |
| | Q8741A | 610 mm x 10,7 m | 8 82780-48893 9 |
| | Q8746A | 914 mm x 10,7 m | 8 82780-60745 3 |
| Záruka | Velkoformátové tiskové materiály společnosti Hewlett-Packard zaručují splnění specifikací publikovaných v HP pravidlech, jsou bez výrobních vad a byly navrženy tak, aby byly odolné vůči zachycení v tiskárně. Nejste-li z jakéhokoli důvodu s tímto produktem spokojeni, navštivte webové stránky www.hp.com/go/designjet/supplies , vyberte odkaz „support“ a dále „hp product support center“. Naleznete zde informace o centru podpory ve Vašem regionu. | | |

© 2006 Hewlett-Packard Development Company, L.P. Uvedené informace mohou být změněny i bez předchozího upozornění.

Na produkty a služby poskytuje společnost HP záruky, které jsou výslovně uvedeny v příloženém záručním listu. Dále zmiňované informace nepředstavují doplňující záruky. HP také neodpovídá za případné technické a textové chyby či nedopatření, která se zde mohou vyskytnout.

Další informace o velkoformátových tiskových materiálech společnosti HP najdete na adrese <http://www.hp.com/go/designjet/supplies>

Vytvořeno v EU 12/2006 4AA0-6648 CSE

