

SPS ATS

Sistema de transferencia automático



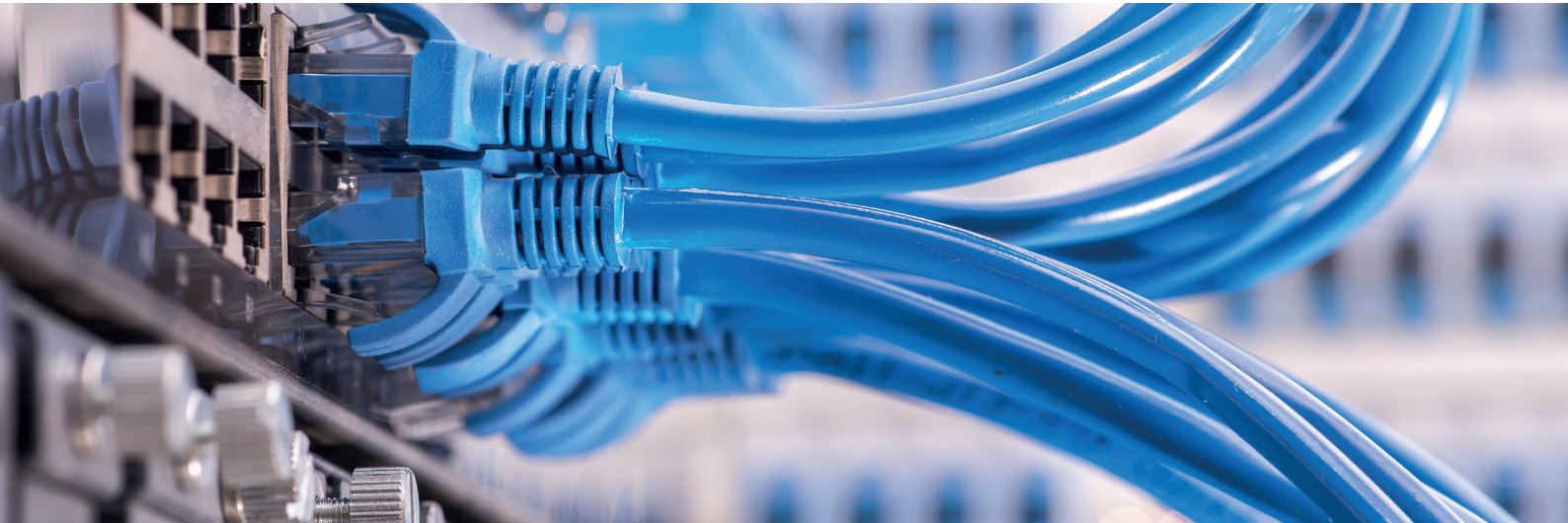
SPS ATS: Solución ideal para alimentar cargas críticas mediante dos SAIs

La serie **SPS ATS** de Salicru es un conmutador automático entre dos líneas de alimentación monofásica AC que, partiendo de dos líneas de energía de corriente senoidal, suministra tensión de salida a la/s carga/s. La conmutación puede ser automática o manual. El display LCD junto a los LEDs de estado informan en todo momento del estado del equipo, modo de trabajo y de los valores de las principales medidas.

Dispone de amplias posibilidades de comunicación mediante los interfaces USB, RS-232 y contactos libres de potencial incorporados, o la inclusión -opcional- en una plataforma SNMP. Asimismo, mediante el software de parametrización disponible se pueden programar parámetros como retardos, nivel de sobrecarga, márgenes de tensión y frecuencia, sensibilidad de línea, programación de los contactos libres de potencial, etc.

Prestaciones

- Sistema de energía redundante con dos fuentes de entrada.
- Conmutación manual o automática entre redes de entrada.
- Amplias opciones de programación para la conmutación automática.
- Display LCD + LEDs para manejo y control.
- Conexiones de salida tipo IEC.
- Fácil instalación en rack 19".
- Interfaces USB, RS-232 y contactos libres de potencial.
- Software de parametrización y control (para SO Windows).
- Slot inteligente para tarjeta SNMP.



SALICRU

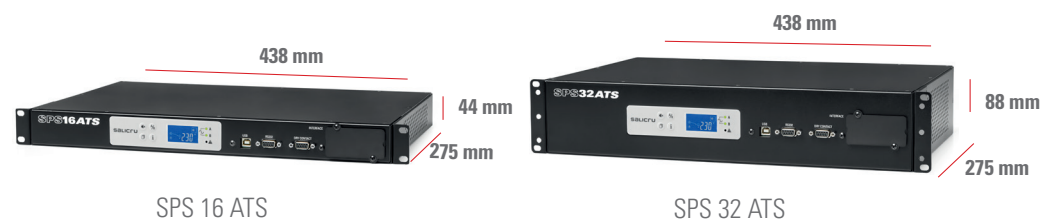
Características técnicas

MODELO		SPS 16 ATS	SPS 32 ATS
ENTRADA	Tensión nominal	200 / 208 / 220 / 230 / 240 V	
	Margen de tensión	150 ÷ 300 Vac	
	Frecuencia nominal	50 / 60 Hz	
SALIDA	Tensión nominal	200 / 208 / 220 / 230 / 240 V	
	Intensidad nominal (A)	16 A	32 A
	Rendimiento	>99%	
COMUNICACIÓN	Interface	RS-232, USB y contactos libres de potencial	
	Slot inteligente	Para SNMP	
INDICACIONES	Información	Fuente A, Fuente B, Fallo, Sobrecarga, Alarma, Silenciador alarma acústica	
	Software de monitorización	Sí, para SO Windows	
	Tipo	LCD + LEDs	
	Valores	Tensión, Corriente, Frecuencia, % carga, Código error	
CONEXIONES	Entrada	2 x IEC C20	Terminals
	Salida	8x IEC C13 + 1x IEC C19	16x IEC C13 + 2x IEC C19
GENERALES	Temperatura de trabajo	0°C ÷ +40°C	
	Humedad relativa	Hasta 95%, sin condensar	
	Altitud máxima de trabajo	2.400 m.s.n.m	
NORMATIVA	Seguridad	IEC-60950-1	
	Compatibilidad electromagnética (CEM)	EN-55022; EN-55024	
	Gestión de Calidad y Ambiental	ISO 9001 & ISO 14001	
DIMENSIONES	Fondo x Ancho x Alto (mm)	275 x 438 x 44	275 x 438 x 88
PESO	Peso (kg)	4	6
CÓDIGO		658CB000001	658CB000002

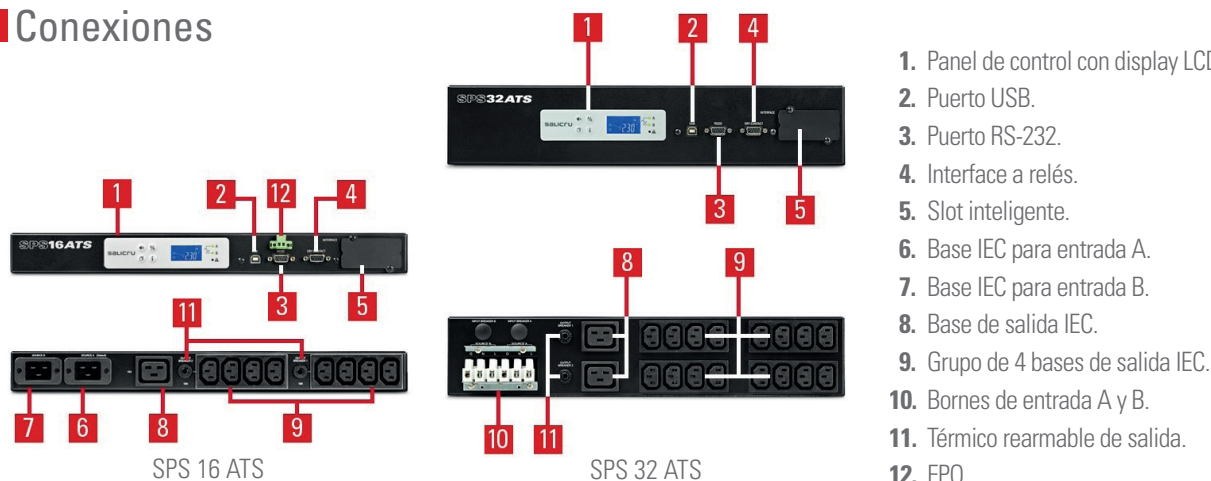
Datos sujetos a variación sin previo aviso.

Se recomienda mantener una distancia frontal mínima de 35mm paralela al plano de fijación de las orejas en la parte frontal del armario rack. Esta distancia no está considerada en la cota dimensional "Fondo".

Dimensiones



Conexiones



1. Panel de control con display LCD, teclado y LED.
2. Puerto USB.
3. Puerto RS-232.
4. Interface a relés.
5. Slot inteligente.
6. Base IEC para entrada A.
7. Base IEC para entrada B.
8. Base de salida IEC.
9. Grupo de 4 bases de salida IEC.
10. Bornes de entrada A y B.
11. Térmico rearmable de salida.
12. EPO.

