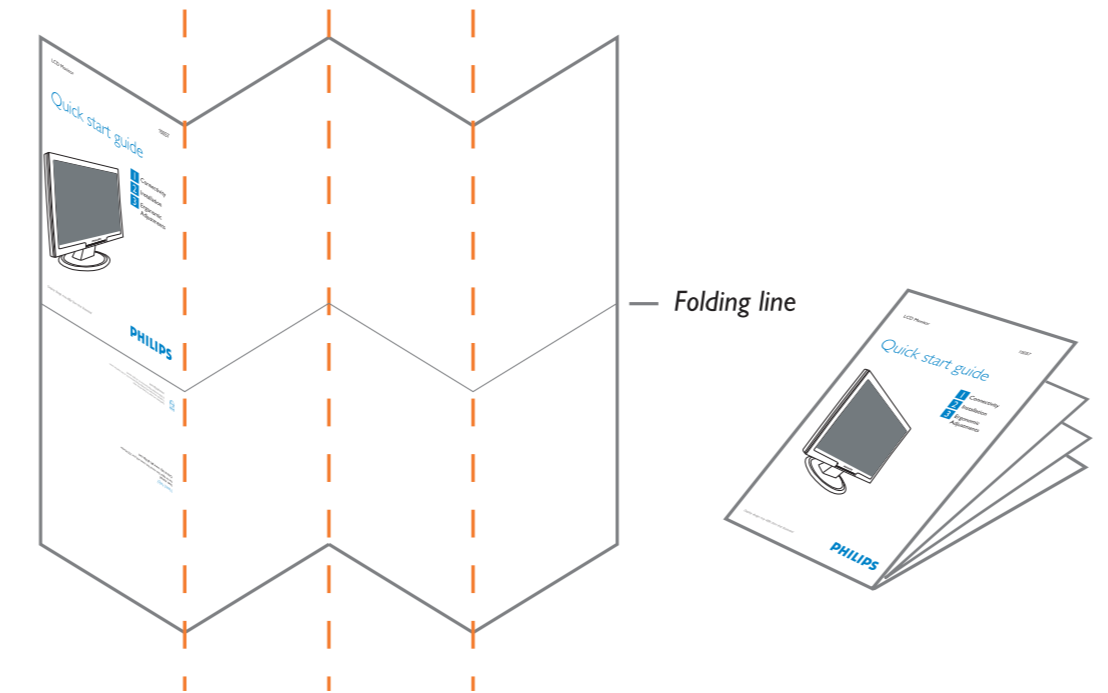


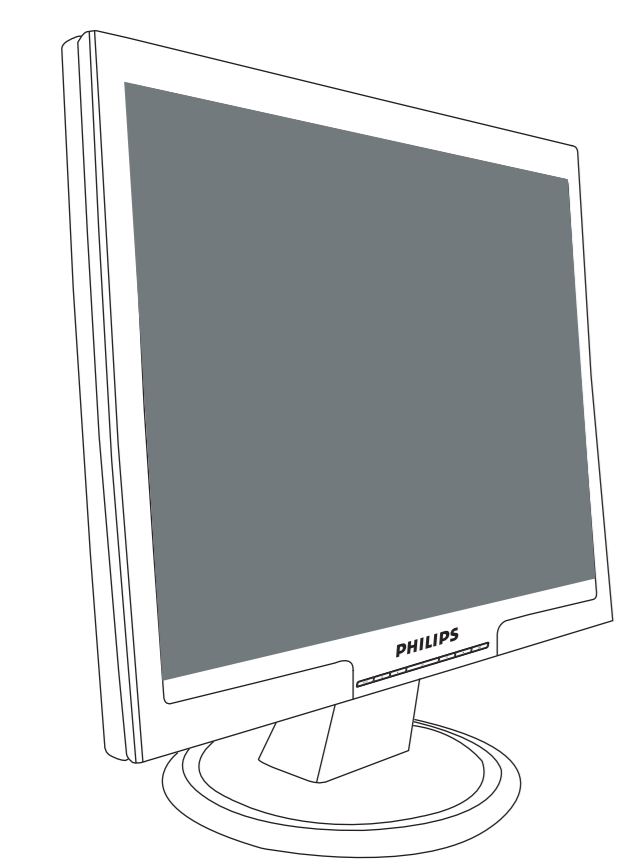
Artwork: 15057 Quick Start Guide
 Extend: 4pp + 4pp
 Size: Open: 594W x 210Hmm Close: 148.5W x 210H (mm)
 Material: 100gsm White, wooffree coated
 Printing: Both side printing - 2C x 2C - Pantone 3005C + Black
 Finishing: Folded sheet
 Date prepared: 16 Feb 2006



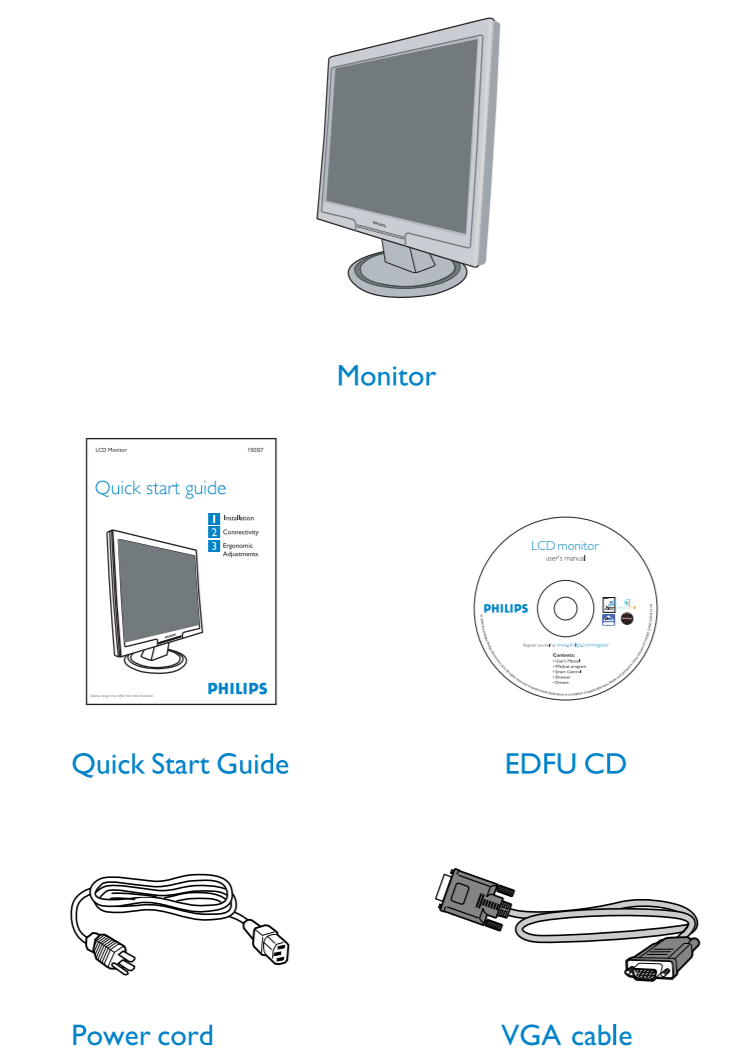
LCD Monitor 150S7

Quick start guide

- 1 Installation
- 2 Connectivity
- 3 Ergonomic Adjustments



What's in the box



PHILIPS

Display design may differ from that of the actual product.
 © 2006 Koninklijke Philips Electronics N.V. All rights reserved.

2 Connectivity

A Monitor Connections

- AC power input
- VGA Input
- Kensington anti-theft lock

B VGA

For best performance, use your VGA input and ensure that your display settings are set at 1024 x 768 @60Hz

C POWER

3 Ergonomic Adjustments

A Tilt

-5° to 25°

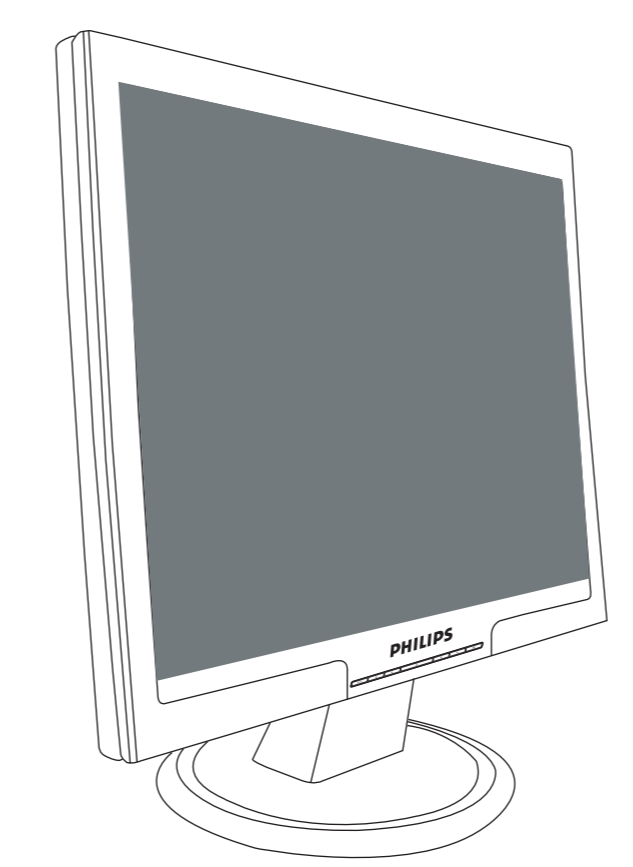
B Quick reference for control buttons

- 1 To switch monitor's power On and Off
- 2 To access OSD menu
- 3 To adjust the OSD menu
- 4 To adjust brightness of the display
- 5 To adjust OSD menu
- 6 Automatically adjust the horizontal position, vertical position, phase and clock settings.

Moniteur LCD / Monitor LCD / LCD-Monitor 150S7
 Monitor LCD / LCD监视器 / LCD 显示器

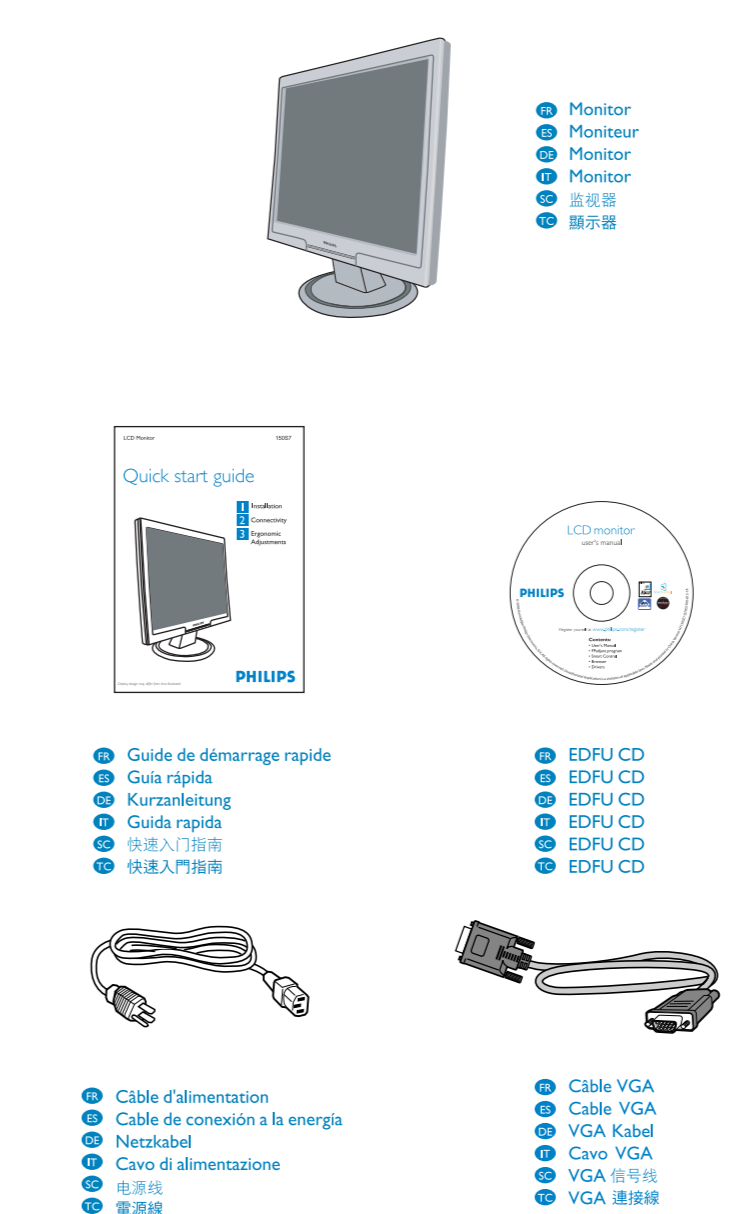
Quick start guide

Guide de démarrage rapide / Guía rápida / Kurzanleitung / Guida rapida / 快速入门指南 / 快速入門指南



- 1 Installation / Instalación / Installation / 安裝 / 安裝
- 2 Connectivité / Conectividad / Verbindungs-fähigkeit / Connettività / 连接性 / 连接
- 3 Réglages ergonomiques / Ajustes ergonomicos / Ergonomische Einstellmöglichkeiten / Regolazioni ergonomiche / 人體工程學調整 / 人體工程學調整

Contenu de la boîte / Contenido del embalaje / Lieferumfang / Contenuto della confezione / 包装盒内的物品清单 / 包装盒内物品清单



PHILIPS

Illustration non contractuelle. El diseño del reproductor puede diferir con respecto al de la ilustración. Das Display-Design kann von der Abbildung abweichen. La illustrazione può differire da quella presente nella figura. 包裝圖設計可能與實際有所不同。 請參閱產品說明書參考。

2 Connectivité / Conectividad / Verbindungs-fähigkeit / Connettività / 连接性 / 连接

A Connectivité / Conectividad / Verbindungs-fähigkeit / Connettività / 连接性 / 连接

- 1. Système audiovisuel CA
- 2. Système VGA
- 3. Système audiovisuel Kensington
- 4. Système de verrouillage (s.c.)
- 5. Système audiovisuel Kensington
- 6. Kensington
- 7. Kensington
- 8. Kensington
- 9. Kensington
- 10. Kensington
- 11. Kensington
- 12. Kensington
- 13. Kensington
- 14. Kensington
- 15. Kensington
- 16. Kensington
- 17. Kensington
- 18. Kensington
- 19. Kensington
- 20. Kensington
- 21. Kensington
- 22. Kensington
- 23. Kensington
- 24. Kensington
- 25. Kensington
- 26. Kensington
- 27. Kensington
- 28. Kensington
- 29. Kensington
- 30. Kensington
- 31. Kensington
- 32. Kensington
- 33. Kensington
- 34. Kensington
- 35. Kensington
- 36. Kensington
- 37. Kensington
- 38. Kensington
- 39. Kensington
- 40. Kensington
- 41. Kensington
- 42. Kensington
- 43. Kensington
- 44. Kensington
- 45. Kensington
- 46. Kensington
- 47. Kensington
- 48. Kensington
- 49. Kensington
- 50. Kensington
- 51. Kensington
- 52. Kensington
- 53. Kensington
- 54. Kensington
- 55. Kensington
- 56. Kensington
- 57. Kensington
- 58. Kensington
- 59. Kensington
- 60. Kensington
- 61. Kensington
- 62. Kensington
- 63. Kensington
- 64. Kensington
- 65. Kensington
- 66. Kensington
- 67. Kensington
- 68. Kensington
- 69. Kensington
- 70. Kensington
- 71. Kensington
- 72. Kensington
- 73. Kensington
- 74. Kensington
- 75. Kensington
- 76. Kensington
- 77. Kensington
- 78. Kensington
- 79. Kensington
- 80. Kensington
- 81. Kensington
- 82. Kensington
- 83. Kensington
- 84. Kensington
- 85. Kensington
- 86. Kensington
- 87. Kensington
- 88. Kensington
- 89. Kensington
- 90. Kensington
- 91. Kensington
- 92. Kensington
- 93. Kensington
- 94. Kensington
- 95. Kensington
- 96. Kensington
- 97. Kensington
- 98. Kensington
- 99. Kensington
- 100. Kensington

B VGA

For best performance, use your VGA input and ensure that your display settings are set at 1024 x 768 @60Hz

C POWER

3 Réglages ergonomiques / Ajustes ergonomicos / Ergonomische Einstellmöglichkeiten / Regolazioni ergonomiche / 人體工程學調整 / 人體工程學調整

A Réglage de l'inclinaison / Inclinación / Kippen / Inclinazione / 傾斜 / 傾斜

-5° to 25°

1 Installation / Instalación / Installation / Installazione / 安裝 / 安裝

A Retirer le socle / Apertura de la base / Ausklappen des Monitorfußes / Per aprire il basamento / 打开底座 / 打開底座

- Place l'écran du moniteur sur une surface stable.
- Retirez le socle du moniteur en appuyant sur les boutons de pression.
- Le socle se déplace vers le bas et se fixe sur une surface sûre.
- Le socle se fixe sur la surface sûre.

B Retirer le socle / Apertura de la base / Ausklappen des Monitorfußes / Per aprire il basamento / 打开底座 / 打開底座

- Place l'écran du moniteur sur une surface stable.
- Retirez le socle du moniteur en appuyant sur les boutons de pression.
- Le socle se déplace vers le bas et se fixe sur une surface sûre.
- Le socle se fixe sur la surface sûre.

C Gestion de câble / Gestión del cable / Kabel management / Amministrazione del cavo / 電纜管理 / 電纜管理

- Évitez de laisser le câble à câble VGA débranché dans le moniteur.
- Évitez de laisser le câble à câble VGA débranché dans le moniteur.
- Évitez de laisser le câble à câble VGA débranché dans le moniteur.
- Évitez de laisser le câble à câble VGA débranché dans le moniteur.

1 Installation / Instalación / Installation / Installazione / 安裝 / 安裝

A Retirer le socle / Apertura de la base / Ausklappen des Monitorfußes / Per aprire il basamento / 打开底座 / 打開底座

- Place l'écran du moniteur sur une surface stable.
- Retirez le socle du moniteur en appuyant sur les boutons de pression.
- Le socle se déplace vers le bas et se fixe sur une surface sûre.
- Le socle se fixe sur la surface sûre.

B Retirer le socle / Apertura de la base / Ausklappen des Monitorfußes / Per aprire il basamento / 打开底座 / 打開底座

- Place l'écran du moniteur sur une surface stable.
- Retirez le socle du moniteur en appuyant sur les boutons de pression.
- Le socle se déplace vers le bas et se fixe sur une surface sûre.
- Le socle se fixe sur la surface sûre.

C Gestion de câble / Gestión del cable / Kabel management / Amministrazione del cavo / 電纜管理 / 電纜管理

- Évitez de laisser le câble à câble VGA débranché dans le moniteur.
- Évitez de laisser le câble à câble VGA débranché dans le moniteur.
- Évitez de laisser le câble à câble VGA débranché dans le moniteur.
- Évitez de laisser le câble à câble VGA débranché dans le moniteur.

2 Connectivité / Conectividad / Verbindungs-fähigkeit / Connettività / 连接性 / 连接

A Connectivité / Conectividad / Verbindungs-fähigkeit / Connettività / 连接性 / 连接

- 1. Système audiovisuel CA
- 2. Système VGA
- 3. Système audiovisuel Kensington
- 4. Système de verrouillage (s.c.)
- 5. Système audiovisuel Kensington
- 6. Kensington
- 7. Kensington
- 8. Kensington
- 9. Kensington
- 10. Kensington
- 11. Kensington
- 12. Kensington
- 13. Kensington
- 14. Kensington
- 15. Kensington
- 16. Kensington
- 17. Kensington
- 18. Kensington
- 19. Kensington
- 20. Kensington
- 21. Kensington
- 22. Kensington
- 23. Kensington
- 24. Kensington
- 25. Kensington
- 26. Kensington
- 27. Kensington
- 28. Kensington
- 29. Kensington
- 30. Kensington
- 31. Kensington
- 32. Kensington
- 33. Kensington
- 34. Kensington
- 35. Kensington
- 36. Kensington
- 37. Kensington
- 38. Kensington
- 39. Kensington
- 40. Kensington
- 41. Kensington
- 42. Kensington
- 43. Kensington
- 44. Kensington
- 45. Kensington
- 46. Kensington
- 47. Kensington
- 48. Kensington
- 49. Kensington
- 50. Kensington
- 51. Kensington
- 52. Kensington
- 53. Kensington
- 54. Kensington
- 55. Kensington
- 56. Kensington
- 57. Kensington
- 58. Kensington
- 59. Kensington
- 60. Kensington
- 61. Kensington
- 62. Kensington
- 63. Kensington
- 64. Kensington
- 65. Kensington
- 66. Kensington
- 67. Kensington
- 68. Kensington
- 69. Kensington
- 70. Kensington
- 71. Kensington
- 72. Kensington
- 73. Kensington
- 74. Kensington
- 75. Kensington
- 76. Kensington
- 77. Kensington
- 78. Kensington
- 79. Kensington
- 80. Kensington
- 81. Kensington
- 82. Kensington
- 83. Kensington
- 84. Kensington
- 85. Kensington
- 86. Kensington
- 87. Kensington
- 88. Kensington
- 89. Kensington
- 90. Kensington
- 91. Kensington
- 92. Kensington
- 93. Kensington
- 94. Kensington
- 95. Kensington
- 96. Kensington
- 97. Kensington
- 98. Kensington
- 99. Kensington
- 100. Kensington

B VGA

For best performance, use your VGA input and ensure that your display settings are set at 1024 x 768 @60Hz

C POWER

Specifications are subject to change without notice. Trademarks are property of Koninklijke Philips Electronics N.V. or their respective owners. © 2006 Koninklijke Philips Electronics N.V. All rights reserved. www.philips.com