

BakkerElkhuizen S-board 840 Compact Keyboard no hub

Mode d'emploi



Azerty

DE



NL



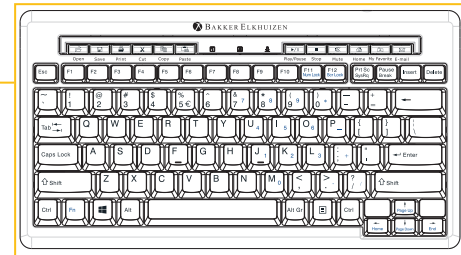
UK



COM

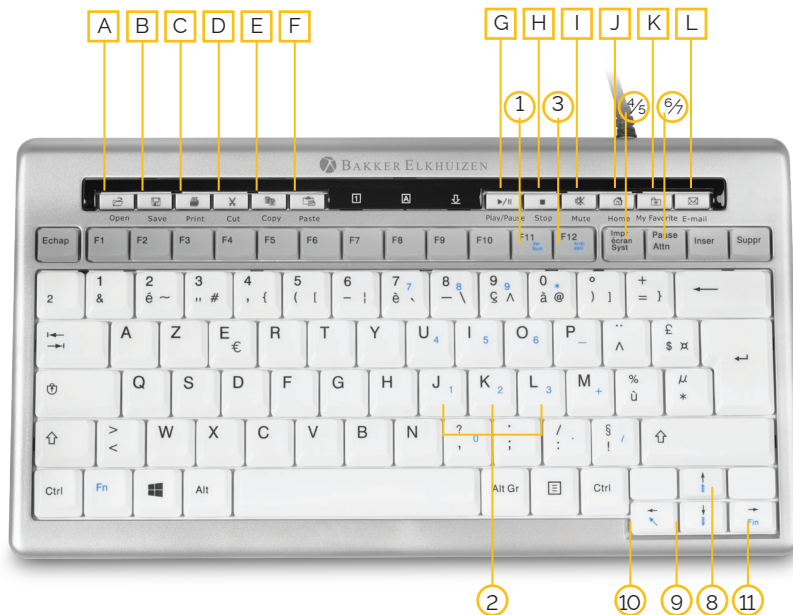


FR



Mode d'emploi S-board 840 Compact Keyboard no hub

- | | | | |
|---|-------------|---|-------------------------------|
| A | Open | > | Ouvrir un fichier |
| B | Save | > | Sauvegarder un fichier |
| C | Print | > | Imprimer un document |
| D | Cut | > | Couper la partie sélectionnée |
| E | Copy | > | Copier la partie sélectionnée |
| F | Paste | > | Coller la partie sélectionnée |
| G | Play/Pause | > | Jouer / pause |
| H | Stop | > | Arrêter |
| I | Mute | > | Couper le son |
| J | Home | > | Retourner à la page d'accueil |
| K | My Favorite | > | Démarrer ma page favorite |
| L | E-Mail | > | Ecrire un nouveau mail |

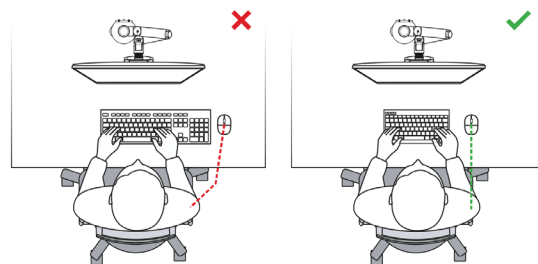


- | | | | | | | | |
|---|-------------------------|---|---|----|--------------------|---|---|
| 1 | Fn + F11/Ver Num | > | Activer NumLock | 6 | Pause/Attn | > | Pause |
| 2 | Fn + J; Fn + K; Fn + L | > | 1; 2; 3 etc. | 7 | Ctrl. + Pause/Attn | > | Break |
| 3 | Fn + F12/Arrêt défil | > | Activer ScrollLock | 8 | Fn + Page up | > | Aller à la page précédente, aller à l'écran précédent |
| 4 | Impr écran/Syst | > | Impression de l'écran | 9 | Fn + Page down | > | Aller à la page suivante, aller à l'écran suivant |
| 5 | Shift + Impr écran/Syst | > | Demande du système, activer le terminal | 10 | Fn + Home | > | Retourner au début de la ligne |
| | | | | 11 | Fn + Fin | > | Aller en fin de ligne |

Afin de prolonger la durée de vie de votre clavier S-Board 840, nous vous recommandons d'utiliser l'étui fourni dans l'emballage lorsque vous le rangez.

Avantages

Clavier compact S-Board 840, réduit la distance que l'utilisateur doit atteindre pour utiliser la souris et permet une posture corporelle plus confortable. La souris peut être positionnée juste devant l'épaule droite, ce qui permet une meilleure posture du bras et de l'épaule droits lors de l'utilisation de la souris.



Sensation des touches

La frappe des touches de S-Board 840 est légère. En effet, nous avons utilisé un mécanisme de retour touche en ciseau au lieu d'une membrane traditionnelle. La sensation tactile de retour de touches est donc plus fine.

Couleur claire pour les touches

Les lettres foncées sur fond clair du clavier facilitent la lecture et augmentent aussi la productivité. De plus, les touches sont concaves, ce qui signifie que les doigts sont à la bonne place plus rapidement.



BakkerElkhuizen

Taalstraat 151

5261 BC Vught

Pays-Bas

tel. +32 38 08 64 70

email. info@bakkerelkhuizen.com

Tous droits réservés. Tous les noms commerciaux sont des marques déposées des fabricants respectifs énumérés.

Toutes les spécifications peuvent être modifiées sans préavis.

Nos produits électroniques peuvent être déposés dans un point de collecte Wecycle.



**Bakker
Elkhuizen**