

PHILIPS



**Panneau lumineux
rectangulaire Aurelle**

Hue White Ambiance

Interrupteur avec variateur
inclus

LED intégrée

White

Commande intelligente avec
pont Hue Bridge*



3216331P5



Le bon éclairage pour chaque moment de la journée

Connectez la lampe en barre Aurelle Philips Hue White Ambiance à votre système Philips Hue pour bénéficier d'une lumière blanche naturelle qui vous aidera à vous réveiller, à vous donner de l'énergie, à vous concentrer, à lire ou à vous détendre. Conçue pour améliorer la notion d'espace dans votre intérieur.

Le bon éclairage pour chaque moment de la journée

- Créez votre ambiance, d'un blanc chaud à une lumière naturelle froide
- Détendez-vous, lisez, concentrez-vous et stimulez-vous grâce aux recettes lumineuses
- Variateur sans installation
- Contrôle sans fil facile à l'aide de l'interrupteur avec variateur (inclus)

Contrôle total depuis un appareil intelligent grâce au pont Hue

- Contrôle total depuis un appareil intelligent grâce au pont Hue
- Réveillez-vous et endormez-vous naturellement
- Commande intelligente, à la maison ou en déplacement
- Réglez les temporisateurs pour votre confort

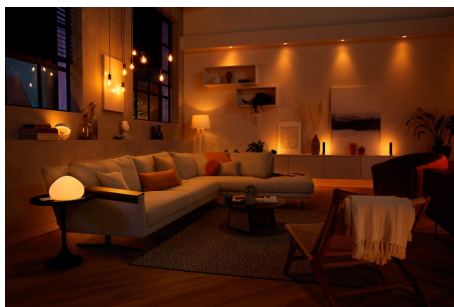
Points forts

Créez votre ambiance



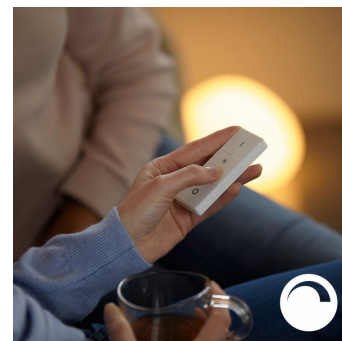
Créez l'ambiance adaptée à chaque moment et décorez votre intérieur, grâce à une lumière blanche chaude ou froide. Variez les styles tout au long de l'année, de la lumière blanche éclatante d'un matin de printemps, à la lumière blanche et chaude d'un soleil estival, ou encore à la lumière glaciale d'une journée d'hiver.

Des lumières pour vos activités quotidiennes



La lumière influe sur notre humeur et notre comportement. Philips Hue peut vous aider à transformer vos gestes quotidiens en moments de plaisir. Oubliez le café du matin et affrontez la journée avec une lumière du jour vive, blanche et froide qui vous aidera à vous sentir plein d'énergie, tant au niveau physique que mental. Restez concentré avec une lumière blanche et vive parfaitement réglée. Installez-vous confortablement et détendez-vous grâce à une lumière blanche douce, idéale en fin de journée.

Variateur sans installation



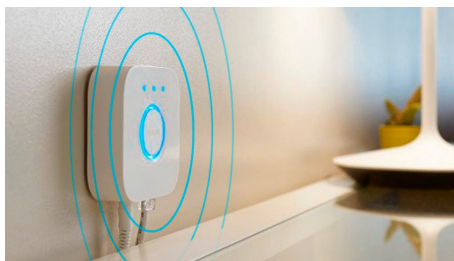
Faites l'expérience d'une variation douce d'intensité lumineuse avec Philips Hue. Ni trop clair, ni trop sombre. Exactement comme vous le souhaitez. Pas de câbles, pas d'électricien, pas d'installation.

Interrupteur avec variateur (inclus)



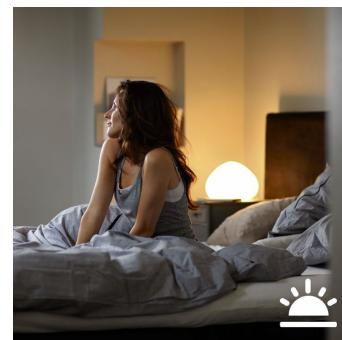
L'interrupteur avec variateur fonctionnant sur batterie pour système Philips Hue vous permet de contrôler la lumière de vos lampes White Ambiance facilement. Parcourez les 4 scènes lumineuses différentes d'une simple pression sur le bouton marche, et augmentez ou réduisez l'intensité lumineuse en toute simplicité. L'interrupteur avec variateur peut être placé n'importe où grâce à sa petite et élégante station d'accueil, sans qu'un câblage soit nécessaire. Il s'utilise comme une télécommande ou comme un interrupteur mural, pour vous permettre de sélectionner la recette lumineuse adaptée à chaque moment de votre journée. Vous pouvez ajouter jusqu'à 10 luminaires Hue à un même interrupteur avec variateur.

Un contrôle total avec le pont Hue



Connectez vos luminaires Philips Hue au pont pour découvrir les possibilités infinies du système.

Réveillez-vous et endormez-vous



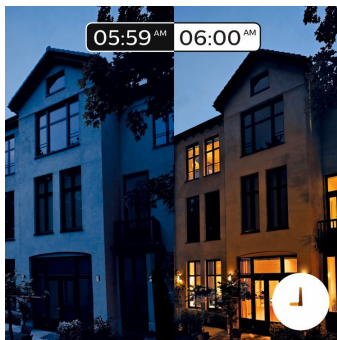
Philips Hue vous aide à vous lever comme vous l'aimez et à commencer la journée en pleine forme. La luminosité augmente progressivement pour reproduire l'effet de l'aube et permettre un réveil naturel, plus agréable qu'une sonnerie retentissante. Commencez la journée du bon pied. Le soir, la lumière blanc chaud relaxante vous aide à vous détendre et à préparer votre corps à une bonne nuit de sommeil.

Commande intelligente, à la maison ou en déplacement



Les applications Philips Hue sur iOS et Android vous permettent de commander vos luminaires à distance, où que vous soyez. Vérifiez que vous n'avez pas oublié de les éteindre avant de partir, ou allumez-les si vous travaillez tard. Une connexion avec le pont Philips Hue est nécessaire pour cette fonctionnalité.

Des programmeurs pratiques



Philips Hue peut simuler votre présence dans votre habitation lorsque vous êtes absent, grâce à la fonction de programmation de l'application Philips Hue. Configurez l'éclairage pour qu'il s'allume à un moment prédéfini, de sorte que la lumière soit allumée à votre arrivée chez vous. Vous pouvez même programmer des horaires d'allumage différents selon la pièce. Bien entendu, vous pouvez aussi laisser la lumière s'éteindre progressivement pendant la nuit, pour ne jamais avoir à vous demander si vous avez oublié d'éteindre. Une connexion avec le pont Philips Hue est nécessaire pour cette fonctionnalité.

Caractéristiques

Design et finition

- Couleur: Blanc
- Matériaux: Aluminium

Durée de vie

- Durée de vie nominale: 25 000

Options/accessoires inclus

- Gradable avec l'application et la télécommande Hue: Oui
- LED intégrée: Oui

Divers

- Conçu spécialement pour: Fonctionnel
- Style: Contemporain
- Type: Plafonniers
- EyeComfort: Oui

Dimensions et poids du produit

- Poids net: 4,955 kg
- Hauteur: 4,6 cm
- Longueur: 120 cm
- Largeur: 30 cm

Entretien

- Garantie: 2 ans

Spécificités techniques

- Rendement en lumen total de l'éclairage: 4200 lm
- Technologie d'ampoule: LED
- Couleur de lumière: 2200-6500 Hue White Ambiance
- Puissance électrique: 220 V - 240 V
- Puissance de l'ampoule incluse: 55 W
- Indice de protection: IP20
- Classe de protection: Classe II - Double isolation
- Source lumineuse remplaçable: Non
- Nombre de sources lumineuses: 1

Compatibilités

- Compatible avec la fonction Effets: Yes
- Application Philips Hue: IOS 15 et versions ultérieures, Android 10.0 et versions ultérieures
- Wi-Fi: Works without Wi-Fi
- Période de support définie: Minimum of 48 months after introduction date
- Nombre max. d'accessoires: 12 (with Hue Bridge)
- Protocole de communication: Bluetooth, Zigbee

Spécifications de la boîte

Dimensions et poids de l'emballage

- Code barre produit: 8718696169377
- Poids net: 4,96 kg
- Poids brut: 6,26 kg
- Hauteur: 383 mm
- Longueur: 66 mm
- Largeur: 1 311 mm



© 2025 Signify Holding. Tous droits réservés. Signify ne fait aucune déclaration ni ne donne aucune garantie concernant la précision ou l'exhaustivité des informations ci-incluses et ne pourra être tenue responsable d'une quelconque action prise en conséquence. Les informations présentées dans ce document ne constituent pas une offre commerciale et ne font partie d'aucun devis ni d'aucun contrat, sauf convention contraire avec Signify. Philips et l'emblème Philips Shield sont des marques déposées de Koninklijke Philips N.V.