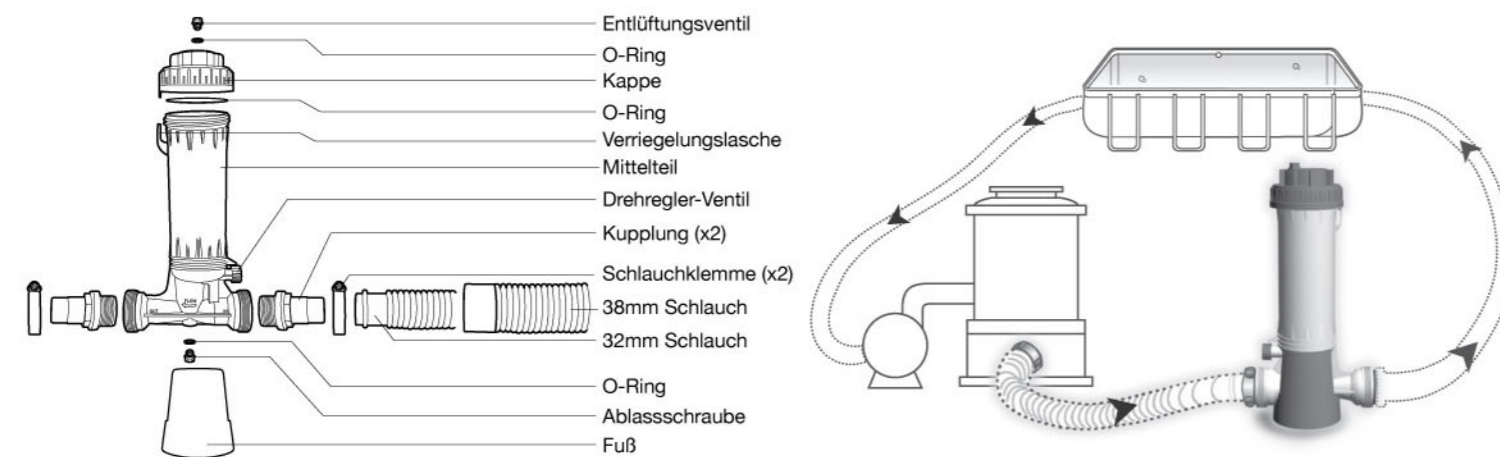


## OBERIRRDISCHES POOL MIT STANDARD 32mm / 38mm SCHLAUCHANSCHLÜSSE



Ihr neuer Chlorspender ist entworfen um eingebaut zu werden im Rücklauf zu einem oberirdischen Pool mit einem Filtersystem mit als Standard einem 32mm oder 38mm Soft-Schlauchanschluss.

### GEFAHR!

- NIEMALS Chemikalien mischen
- Verwenden Sie KEINE andere Chemikalien im Chlorspender
- Spülen Sie den Chlorspender gründlich mit frischem Wasser vor dem Befüllen mit Chemikalien

### WARNUNG!

- Schalten Sie die Pumpe und das Ventil(e) aus vor dem Öffnen des Chlorspenders
- Dämpfe beim Öffnen des Chlorspenders nicht einatmen
- Schutzbrille und Hautschutz tragen beim Kontakt mit dem Chlorspender
- KINDERN FERNHALTEN

NUR kleine oder große langsam auflösende Trichlor (Trichlor-s-Triazin) Tabletten/Stäbchen benutzen. Keine anderen Arten von Chemikalien sollten in Ihrem Chlorspender verwendet werden. Er kann bis zu 9 großen (Diameter 7,62cm) Tabletten oder etwa 1,9kg kleinen Tabletten enthalten und hat ein drehbares Steuerventil um den Strom zu regulieren. Unter normalen Bedingungen und abhängig vom Größe Ihres Pools sollte dieses Fassungsvermögen bei sehr großen Pools vor mindestens einer Woche Chlorierung und bei kleineren Pools vor bis zu zwei Wochen Chlorierung reichen.

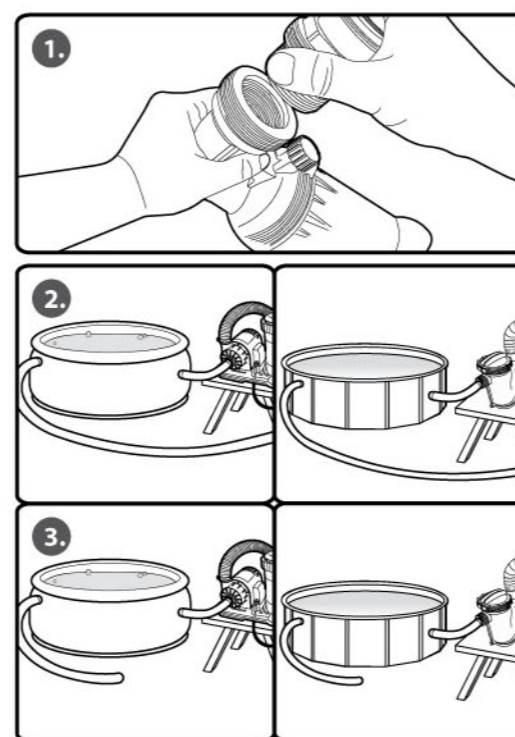
Durch die Regulierung der Ventileinstellung zwischen + (mehr Chlor) und - (weniger Chlor) und die Menge der Trichlor Tabletten die Sie in Ihrem Chlorspender setzen, können Sie ganz einfach die hinzugefügte Menge Chlor so einstellen dass der Chlorgehalt Ihres Pool ordnungsgemäß ist.

### Wichtig!

Installieren Sie Ihren Chlorspender immer hinter der Heizung. Wenn es keine Heizung gibt, installieren Sie ihn hinter dem Filter. Es kann Schaden an den Filter oder an die Heizeinrichtung geben, wenn das konzentrierte Chlor dadurch fließen kann.

### Schritte vor Installation des Chlorspenders

1. Schrauben Sie zwei Kupplungen an die beiden seitlichen Löcher des Chlorspenders (markiert mit "IN" / "OUT"). Befestigen Sie Teflon® Band (nicht im Lieferumfang enthalten) auf das Gewinde der einzelnen Kupplungen und schrauben Sie die Kupplungen von Hand im Uhrzeigersinn. (Abb.1)
2. Wenn der Pool mit Absperrschieber oder Stecker ausgestattet ist um den Auslass und die Rückleitung des Pool zu schließen, machen Sie dies vor der Installation. Wenn es keine Absperrschieber oder Stecker gibt, legen Sie die Pumpe auf einer erhöhten Fläche, die Ihre Wassereintritt und - austritt höher als der Wasserstand im Pool macht. Senken Sie den Wasserstand unter das Rückkehr-Loch. (Abb.2) Wenn die Schlauchlänge es nicht zulässt die Pumpe mit Schlauch auf einer erhöhten Fläche zu legen, senken Sie den Poolwasserstand unter den Poolauslass und Rückkehr-Löcher.
3. Trennen Sie den Rücklaufschlauch von der Pumpe und entleeren Sie den Schlauch, so dass er anschlussfertig ist. (Abb.3)



### Installieren des Chlorspenders zum Filtersystem

Schließen Sie das eine Ende des gelieferten Standard 32mm/38mm Schlauchhose an den Wasserablauf der Pumpe und das andere Ende an die Kupplung auf der Seite mit der Anschrift "IN" des Chlorspenders an. Sichern Sie die Schlauchverbindungen durch die gelieferte Schlauchschellen.

**HINWEIS:** Schlauchlänge sollte ausreichen um der Chlorspender nach dem Anschluss an der Pumpe eben auf dem Boden zu setzen. Falls notwendig, kaufen Sie einen anderen Schlauch in ausreichender Länge.

Verbinden Sie den Wasserrücklaufschlauch an die Kupplung auf der "OUT" Seite des Chlorspenders. Sichern Sie die Schlauchverbindungen durch Standard Schlauchschellen (nicht im Lieferumfang enthalten).

Achten Sie nach Abschluss der Installation, abhängig von der Konstruktion des Pools (siehe Schritt 2), darauf:

- dass Sie die Absperrschieber oder Stecker öffnen.
- dass Sie die Pumpe und den Chlorspender zurück auf dem Boden setzen.
- dass Sie den Wasserstand wieder auf das normale Niveau erhöhen.

### Hinweise zur Nutzung

Bevor Sie Ihren Chlorspender starten, sollte Ihr Pool richtig konditioniert werden und ein Chlorgehalt von etwa 1.0 bis 1.5 ppm haben. Folgen Sie die Anweisungen der Händler und Chemiewerke.

Der Chlorbedarf für Pools variiert, basierend auf Benutzung, Temperatur, Sonneneinstrahlung, Größe und andere Parameter. Zuerst müssen Sie experimentieren, um die richtige Chlormenge und die richtige Einstellung des Ventils für Ihren Pool und Filterzyklus zu bestimmen. Mit einem Pool von 68m³ als Leitfaden, empfehlen wir Ihnen etwa 6 großen langsam auflösende Trichlor Tabletten, oder etwa 1,35kg kleine langsam auflösende Tabletten/Stäbchen in Ihren Chlorspender zu tun, mit dem Drehregler-Ventil eingestellt auf ¼. Verringern oder erhöhen Sie die Einstellung des Drehregler-Ventil je nach Größe des Pools.

Überprüfen Sie den Chlorgehalt täglich und stellen Sie das Drehregler-Ventil ein für mehr oder weniger Chlor. Erhöhung der Chlormenge in Ihrem Chlorspender wird das Zeitpunkt das Sie Chlor nachfüllen müssen verschieben.

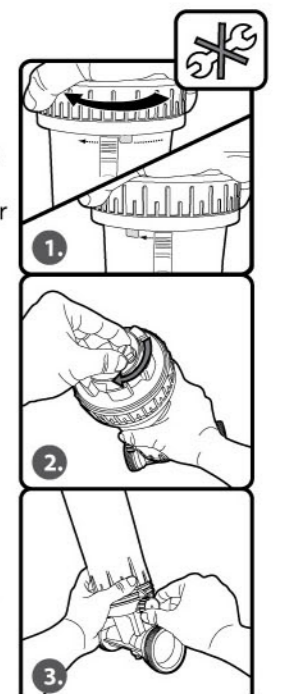
### Um Ihren Chlorspender zu öffnen

1. Schalten Sie die Pumpe ab und drehen Sie das Drehregler-Ventil im Uhrzeigersinn bis zur Endposition.
2. Öffnen Sie langsam das Entlüftungsventil auf der Kappe und warten Sie eine Minute. **ACHTUNG: DÄMPFE AUS DEM ENTLÜFTUNGSVENTIL NICHT EINATMEN.**
3. Um die Kappe zu öffnen, drücken Sie die Verriegelungszunge der Kappe (auf dem Mittelteil oben unter der Kappe) ein und schrauben Sie die Kappe los um sie zu entfernen. **ACHTUNG: DÄMPFE AUS DEM ENTLÜFTUNGSVENTIL NICHT EINATMEN.**



### Um Ihren Chlorspender zu schließen

1. Sichern Sie die Kappe mit dem O-Ring auf dem Drehventil. Drehen Sie die Kappe im Uhrzeigersinn auf das Gewinde bis die Verschlusskappe klickt, dann weiterhin nur von Hand anziehen. Stellen Sie sicher, ob der O-Ring sauber ist.
2. Schließen Sie das Entlüftungsventil auf der Kappe.
3. Drehen Sie das Drehregler-Ventil auf die gewünschte Einstellung. Öffnen Sie die inline Ventile (falls vorhanden) und starten Sie die Pumpe neu auf.



### Schmierung

Keinesfalls Schmierstoffe mit Benzin auf dem O-Ring des Deckels verwenden. Verwenden Sie nur Ivory Bar Seife oder Jack's No.327 Schmieröl.

### Winterfest machen

1. Wo Temperaturen unter dem Gefrierpunkt zu erwarten sind, entfernen Sie die Ablassschraube und lassen Sie das gesamte Wasser aus dem Chlorspender.
2. Entfernen Sie vorsichtig ungelöste Tabletten und spülen Sie Ihren Chlorspender gründlich mit Wasser.
3. Setzen Sie den Deckel zurück und schließen Sie ihn mit nur anderthalb Drehung.

