

Inspiron 3662

Installation et caractéristiques

Modèle d'ordinateur: Inspiron 3662
Modèle réglementaire: D20M
Type réglementaire: D20M002



Remarques, précautions et avertissements



REMARQUE : Une REMARQUE indique des informations importantes qui peuvent vous aider à mieux utiliser votre produit.



PRÉCAUTION : Une PRÉCAUTION indique un risque d'endommagement du matériel ou de perte de données et vous indique comment éviter le problème.



AVERTISSEMENT : Un AVERTISSEMENT indique un risque d'endommagement du matériel, de blessures corporelles ou même de mort.

Copyright © 2016 Dell Inc. ou ses filiales. Tous droits réservés. Dell, EMC et d'autres marques de commerce sont des marques de commerce de Dell Inc. ou de ses filiales. Les autres marques de commerce peuvent être des marques de commerce déposées par leurs propriétaires respectifs.

2016 - 12

Rév. A00

Table des matières

Configurez votre ordinateur.....	4
---	----------

Vues.....	9
------------------	----------

Avant.....	9
Arrière.....	11
Panneau arrière.....	12

Caractéristiques.....	14
------------------------------	-----------

Dimensions et poids.....	14
Informations sur le système.....	14
Mémoire.....	14
Ports et connecteurs.....	15
Lecteur de carte multimédia.....	15
Communications.....	16
Audio.....	16
Stockage.....	16
Adaptateur d'alimentation.....	16
Vidéo.....	17
Environnement de l'ordinateur.....	17

Obtenir de l'aide et contacter Dell.....	19
---	-----------

Ressources d'auto-assistance.....	19
Contacter Dell.....	20



Configurez votre ordinateur

- 1 Connectez le clavier et la souris.

Reportez-vous à la documentation livrée avec le clavier et la souris.



- 2 Branchez le câble réseau (facultatif).



3 Connectez l'affichage.



4 Branchez le câble d'alimentation.



- 5** Appuyez sur le bouton d'alimentation.



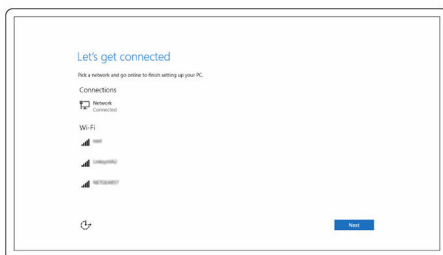
6 Terminez la configuration du système d'exploitation.

Pour Windows :

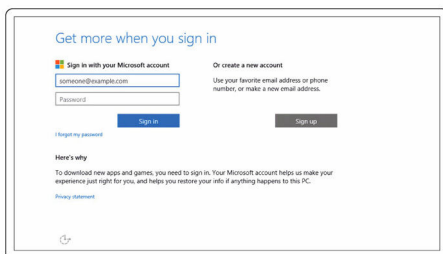
a) Connectez-vous à un réseau.



REMARQUE : si vous vous connectez à un réseau sans fil sécurisé, saisissez le mot de passe d'accès au réseau sans fil lorsque vous y êtes invité.



b) Connectez-vous à un compte Microsoft ou créez un compte local.



Pour Ubuntu :

Suivez les instructions qui s'affichent à l'écran pour terminer la configuration.



7 Identifiez vos applications Dell dans Windows.

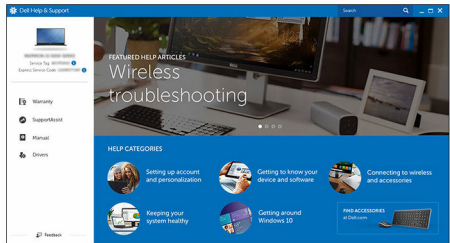
Tableau 1. Localisez les applications Dell



Enregistrez votre ordinateur



Application Dell Help & Support

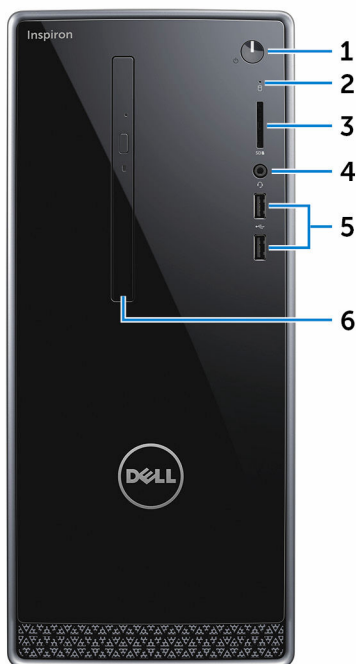


SupportAssist – Vérifiez et mettez à jour votre ordinateur



Vues

Avant



1 **Bouton d'alimentation**

Appuyez sur ce bouton pour allumer l'ordinateur s'il est éteint, en veille ou en veille prolongée.

Appuyez sur ce bouton pour mettre l'ordinateur en veille s'il est allumé.

Appuyez sur le bouton et maintenez-le enfoncé pendant 4 secondes pour forcer l'arrêt de l'ordinateur.





REMARQUE : Vous pouvez personnaliser le comportement du bouton d'alimentation dans les Options d'alimentation. Pour plus d'informations, reportez-vous à *Mon Dell et moi* sur www.dell.com/support/manuals.

2 **Voyant d'activité du disque dur**

S'allume lorsque l'ordinateur lit ou écrit sur le disque dur.

3 **Lecteur de carte multimédia**

Permet de lire et d'écrire des données sur des cartes mémoires.

4 **Port casque**

Connectez un casque d'écoute ou un casque téléphonique (micro-casque).

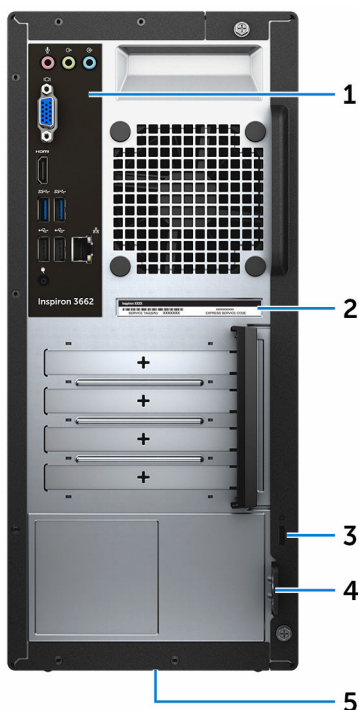
5 **Ports USB 2.0 (2)**

Permettent de connecter des périphériques de stockage et des imprimantes. Fournissent des vitesses de transfert de données allant jusqu'à 480 Mbit/s.

6 **Lecteur optique (en option)**

Permet de lire et d'écrire des données sur des CD et DVD.

Arrière



1 **Panneau arrière**

Permet de connecter des périphériques USB, audio, vidéo et autres.

2 **Étiquette du numéro de service**

Le numéro de service est un identifiant alphanumérique unique qui permet aux techniciens de maintenance Dell d'identifier les composants matériels de votre ordinateur et d'accéder aux informations de garantie.

3 **Passage de câble de sécurité**

Permet d'attacher un câble de sécurité pour empêcher les déplacements non autorisés de votre ordinateur.

4 **Anneaux pour cadenas**

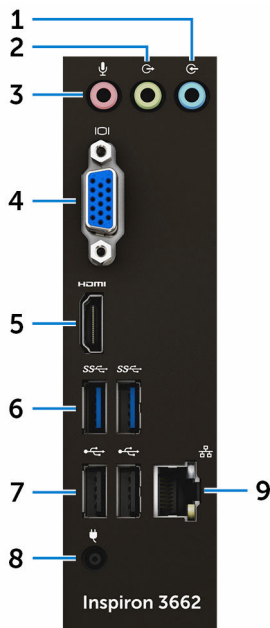


Fixez un cadenas pour empêcher tout accès non autorisé à l'intérieur de votre ordinateur.

5 **Étiquette réglementaire**

Contient les informations réglementaires relatives à votre ordinateur.

Panneau arrière



1 **Port d'entrée de ligne**

Connectez les périphériques d'enregistrement ou de lecture (lecteur de CD, par exemple).

2 **Port de sortie de ligne**

Permet de connecter des haut-parleurs.

3 **Port microphone**

Permet de connecter un microphone externe pour obtenir une entrée audio.

4 **Port VGA**

Connectez un écran externe ou un projecteur.

5 **Port HDMI**

Permet de connecter un téléviseur ou un autre périphérique HDMI. Fournit une sortie vidéo et audio.

6 **Ports USB 3.0 (2)**

Permettent de connecter des périphériques de stockage et des imprimantes. Fournissent des vitesses de transfert de données allant jusqu'à 5 Gbit/s.

7 **Ports USB 2.0 (2)**

Permettent de connecter des périphériques de stockage et des imprimantes. Fournissent des vitesses de transfert de données allant jusqu'à 480 Mbit/s.

8 **Port de l'adaptateur d'alimentation**

Permet de brancher un adaptateur d'alimentation pour pouvoir mettre votre ordinateur sous tension.

9 **Port réseau (avec voyants)**

Connectez un câble Ethernet (RJ45) à partir d'un routeur ou d'un modem haut débit pour accéder au réseau ou à Internet.

Les deux voyants près du connecteur signalent l'état de la connectivité et l'activité réseau.



Caractéristiques

Dimensions et poids

Tableau 2. Dimensions et poids

Hauteur	352,90 mm (13,90 pouces)
Largeur	154 mm (6,06 pouces)
Profondeur	303 mm (11,93 pouces)
Poids	4,30 kg (9,48 lb)



REMARQUE : le poids de votre ordinateur varie en fonction de la configuration commandée et de divers facteurs liés à la fabrication.

Informations sur le système

Tableau 3. Informations sur le système

Modèle de l'ordinateur	Inspiron 3662
Processeur	<ul style="list-style-type: none">• Intel Pentium• Intel Celeron
Chipset (jeu de puces)	Intégré au processeur

Mémoire

Tableau 4. Caractéristiques de la mémoire

Emplacements	Deux emplacements SO-DIMM
Type	DDR3L
Vitesse	1600 MHz

Ports et connecteurs

Tableau 5. Ports et connecteurs

Externes :

Réseau

Un port RJ45

USB

- Quatre ports USB 2.0
- Deux ports USB 3.0

Audio/ vidéo

- Un port pour casque
- Un port microphone
- Un port de sortie ligne
- Un port de ligne d'entrée
- Un port VGA
- Un port HDMI

Internes :

Carte au format M.2

Un emplacement au format M.2 pour carte combinée Wi-Fi et Bluetooth

Lecteur de carte multimédia

Tableau 6. Caractéristiques du lecteur de carte multimédia

Type

Un emplacement 5-en-1

Cartes compatibles

- Carte SD
- Carte SD Haute Capacité (SDHC)
- Carte SD Capacité Étendue (SDXC)
- Carte MMC (MultiMediaCard)
- MultiMediaCard Plus (MMC Plus)



Communications

Tableau 7. Communications prises en charge

Ethernet	Contrôleur Ethernet 10/100 Mbps/s intégré sur la carte système
Sans fil	<ul style="list-style-type: none">• Wi-Fi 802.11ac/n• Bluetooth 4.0

Audio

Tableau 8. Caractéristiques audio

Contrôleur	Realtek ALC3820
Type	Intel Audio haute définition canal 5.1 intégré

Stockage

Tableau 9. Caractéristiques du stockage

Interface	<ul style="list-style-type: none">• SATA 1,5 Gbit/s pour lecteur optique• SATA 6 Gbit/s pour disque dur
Disque dur	Un disque dur 2,5 pouces/3,5 pouces
Lecteur optique (en option)	Un lecteur DVD+/-RW de 9,5 mm

Adaptateur d'alimentation

Tableau 10. Caractéristiques de l'adaptateur d'alimentation

Type	65 W
Courant d'entrée (maximal)	1,70 A
Courant de sortie (en continu)	3,34 A



Tension d'entrée	100 à 240 V en CA
Fréquence d'entrée	50 à 60 Hz
Tension de sortie nominale	19,50 V en CC
Plage de températures : en fonctionnement	De 0 °C à 40 °C (de 32 °F à 104 °F)
Plage de températures : stockage	-40 ° à 70 °C (-40 ° à 158 °F)

Vidéo

Tableau 11. Caractéristiques vidéo

	Intégré
Contrôleur	Intel HD Graphics
Mémoire	Mémoire système partagée

Environnement de l'ordinateur

Niveau de contaminant atmosphérique : G2 ou inférieur tel que défini par la norme ISA-S71.04-1985

Humidité relative (maximale) : de 20 % à 80 % (sans condensation)

Tableau 12. Environnement de l'ordinateur

	En fonctionnement	Stockage
Plage de températures	De 10°C à 35°C (de 50°F à 95°F)	De -40 °C à 65 °C (de -40 °F à 149 °F)
Vibrations (maximales)*	0,25 GRMS	2,20 Grms
Choc (maximal)	40 g pendant 2 ms avec changement de vitesse de 51 cm/s (20 pouces/s)†	50 g pour 26 ms avec un changement de vitesse de 320 po/s (813 cm/s)‡
Altitude (maximale)	De -15,24 m à 3048 m (-50 pieds à 10 000 pieds)	De -15,24 m à 10 668 m (-50 pieds à 35 000 pieds)

* Mesurées à l'aide d'un spectre de vibrations aléatoire simulant l'environnement utilisateur.

† Mesuré en utilisant une impulsion semi-sinusoïdale de 2 ms lorsque le disque dur est en cours d'utilisation.



‡ Mesuré en utilisant une impulsion semi-sinusoïdale de 2 ms lorsque la tête de lecture du disque dur est en position de repos.

Obtenir de l'aide et contacter Dell

Ressources d'auto-assistance

Vous pouvez obtenir des informations et de l'aide sur les produits et services Dell en utilisant ces ressources en libre-service :

Tableau 13. Ressources d'auto-assistance

Informations sur les produits et services Dell www.dell.com

Application Dell Help & Support



Application de démarrage



Accès à l'aide

Dans la recherche Windows, saisissez Help and Support, puis appuyez sur Entrée.

Aide en ligne concernant le système d'exploitation

www.dell.com/support/windows
www.dell.com/support/linux

Informations de dépannage, manuels utilisateur, instructions sur l'installation, caractéristiques des produits, blogs d'aide technique, pilotes, mises à jour logicielles, etc.

www.dell.com/support

Pour en savoir plus sur votre système d'exploitation, la configuration et l'utilisation de votre ordinateur, la sauvegarde des données, les diagnostics, etc.

Voir *Mon Dell et moi* sur le site www.dell.com/support/manuals.



Contacter Dell

Pour contacter Dell pour des questions commerciales, de support technique ou de service à la clientèle, consultez le site www.dell.com/contactdell.



REMARQUE : Les disponibilités variant selon le pays et le produit, certains services peuvent être indisponibles dans votre pays.



REMARQUE : Si vous ne disposez pas d'une connexion Internet, les informations de contact figurent sur la facture d'achat, le bordereau de colisage, la facture ou le catalogue des produits Dell.