



Philips Momentum
Pantalla 4K HDR con
Ambiglow

Momentum

43 (42,51"/108 cm en diagonal)
3840 x 2160 (4K UHD)



436M6VBPAB

Aprovecha el momento

Disfruta de un nuevo nivel de entretenimiento e inmersión con la nueva pantalla Momentum 4K HDR con iluminación Ambiglow. Una amplia pantalla 4K UHD con DisplayHDR 1000 produce una calidad de imagen ultránfida y vibrante que te hará vivir el momento.

Amplía tu experiencia de visualización

- Resolución UltraClear 4K UHD (3840 x 2160) para disfrutar de precisión
- MultiView posibilita la conexión y la visualización duales de forma simultánea

Excepcional calidad de imagen

- DisplayHDR 1000 para unos resultados excepcionales
- La tecnología Quantum Dot ofrece colores que hay que ver para creer

Rendimiento brillante

- Ambiglow intensifica el entretenimiento con un halo de luz
- Audio mejorado con DTS Sound™
- El tiempo de latencia bajo reduce el tiempo de retardo de los dispositivos al monitor
- Experiencias de acción cómodas y fluidas con la tecnología de sincronización adaptable

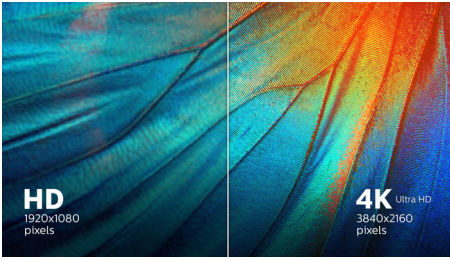
Diseñado para adaptarse a tu forma de trabajar

- Todas tus conexiones a través de un solo cable USB-C
- Concentrador USB 3.0 para un cómodo acceso y una carga rápida

PHILIPS

Destacados

Resolución UltraClear 4K UHD

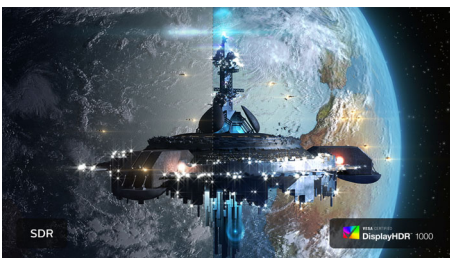


Estas pantallas de Philips utilizan paneles de alto rendimiento para ofrecer imágenes con resolución UltraClear 4K UHD (3840 x 2160). Si eres un profesional exigente que requiere imágenes extremadamente detalladas para soluciones CAD, con aplicaciones de gráficos 3D o eres un mago de las finanzas que trabaja con enormes hojas de cálculo, las pantallas de Philips conseguirán que tus imágenes y gráficos cobren vida.

Tecnología MultiView

Gracias a la pantalla de alta resolución con tecnología MultiView de Philips, ahora podrás disfrutar de un mundo de posibilidades de conectividad. MultiView posibilita la conexión y la visualización duales para que puedas trabajar con varios dispositivos, como un PC y un ordenador portátil, de forma simultánea y puedas realizar múltiples tareas.

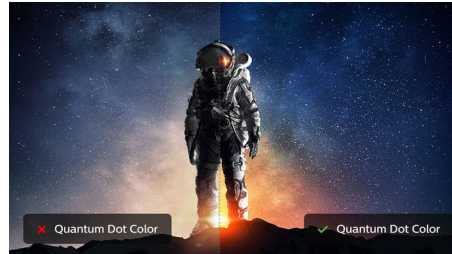
DisplayHDR 1000



DisplayHDR 1000 con certificado VESA proporciona una experiencia visual completamente distinta. A diferencia de otras pantallas "compatibles con HDR", DisplayHDR 1000 cuenta con un brillo, un contraste y colores espectaculares. Gracias a la ayuda de la atenuación local y el nivel de iluminación superior de hasta 1000 nits, las imágenes cobran vida con zonas de brillo más definidas y

tonos oscuros más profundos y repletos de matices. La paleta resultante es más completa con colores nuevos y ricos que harán que la experiencia visual atrape tus sentidos.

Tecnología Quantum Dot



Quantum Dot es una innovadora tecnología de nanocristales semiconductores que emiten luz con precisión para producir azules, verdes y rojos más intensos. Los monitores LCD que cuentan con color Quantum Dot producen una mejor gama dinámica de colores y muestra la paleta verdadera y natural de los colores de la imagen. El resultado es una imagen con colores intensos y dinámicos que hay que ver para creer.

Tecnología Ambiglow

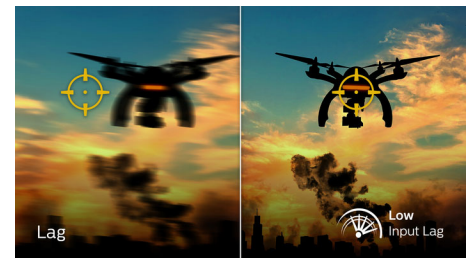


Ambiglow agrega una nueva dimensión a tu experiencia de visualización. La tecnología innovadora de Ambiglow amplía la pantalla creando un halo de luz envolvente. Su rápido procesador analiza el contenido de la imagen entrante y adapta continuamente el color y el brillo de la luz emitida para coincidir con la imagen. Las opciones te permiten ajustar el ambiente a tu gusto con facilidad. Especialmente apto para ver películas, ver deportes o jugar a videojuegos, Philips Ambiglow te ofrece una extraordinaria y envolvente experiencia de visualización.

DTS Sound™

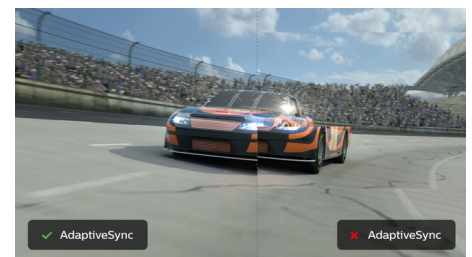
DTS Sound es una solución de procesamiento de audio diseñada para optimizar la reproducción de música, películas y juegos en el PC en cualquier formato. DTS Sound permite crear una experiencia de sonido Virtual Surround realmente envolvente, que se completa con unos graves enriquecidos y mejora de diálogos con los máximos niveles de volumen y sin cortes o distorsiones.

Tiempo de latencia bajo



El tiempo de latencia es la cantidad de tiempo que transcurre entre realizar una acción con un dispositivo conectado y ver el resultado en la pantalla. El tiempo de latencia bajo reduce el tiempo de retardo entre introducir un comando en los dispositivos y verlo en el monitor, lo que supone una gran mejora a la hora de jugar a videojuegos en los que prima la velocidad y resulta particularmente importante para los jugadores de juegos competitivos muy rápidos.

Tecnología de sincronización adaptable



Jugar no debería suponer tener que elegir entre una experiencia interrumpida o fotogramas incompletos. Consigue un rendimiento fluido y sin complicaciones en prácticamente todos los fotogramas gracias a la tecnología de sincronización adaptable, la actualización rápida y fluida, y el tiempo de respuesta ultrarrápido.

Especificaciones

Imagen/Pantalla

- Sincronización adaptable
- Tipo de panel LCD: MVA
- Tipo de retroiluminación: Película B-LED+QD
- Tamaño de panel: 108 cm (42,51")
- Revestimiento de la pantalla de visualización: Antirreflejante, 3 h, empañamiento 2 %
- Gama de colores (mín.): Cobertura BT. 709: 100 %*; Cobertura DCI-P3: 97,6 %*
- Gama de colores (típico): NTSC 119 %*, sRGB 145 %*
- HDR: DisplayHDR 1000 y certificado UHD A
- Área de visualización efectiva: 941,18 (H) X 529,42 (V)
- Relación de aspecto: 16:9
- Resolución óptima: 3840 x 2160 a 60 Hz
- Densidad de píxeles: 103,64 ppp
- Tiempo de respuesta (típico): 4 ms (gris a gris)*
- Tiempo de latencia bajo: mejor tiempo < 4 ms
- Brillo: 720 cd/m² (típico), 1000 cd/m² (máximo) nit
- Relación de contraste (típica): 4000:1
- SmartContrast: 50 000 000:1
- Punto de píxel: 0,245 x 0,245 mm
- Ángulo de visión: 178° (H)/178° (V), @ C/D > 10
- Sin parpadeo
- Mejora de la imagen: SmartImage
- Colores de pantalla: 1070 millones de colores (10 bits*)
- Frecuencia de escaneado: 23-80 Hz (V)/30-160 kHz (H)
- sRGB
- Modo LowBlue

Conectividad

- Entrada de señal: HDMI 2.0 x 2, DisplayPort 1,4 x 1, Mini DisplayPort 1,4 x 1, USB-C (modo DP Alt)
- USB: 2 USB 3.0 (2 con carga rápida)*
- Entrada sincronizada: Sincronización separada, Sincronización en verde
- Audio (entrada/salida): Entrada de audio de PC, Salida de auriculares

Cómodas funciones

- Tipo de mando a distancia: Mando a distancia Philips RC6
- Altavoces integrados: 7 W x 2 con DTS Sound
- MultiView: Modo PiP/PbP, 2 dispositivos
- Comodidad para el usuario: Menú/Aceptar, Entrada en la parte superior, Juego de SmartImage/Volver, Volumen en la parte inferior, Conexión/desconexión
- Software de control: SmartControl
- Idiomas OSD: Portugués de Brasil, Checo, Holandés, Inglés, Finés, Francés, Alemán, Griego, Húngaro, Italiano, Japonés, Coreano, Polaco, Portugués, Ruso, Chino simplificado, Español, Sueco, Chino tradicional, Turco, Ucraniano
- Otra comodidad: Ambiglow, Tiempo de latencia bajo, Bloqueo Kensington, Montaje VESA (200 x 200 mm)
- Compatibilidad Plug & Play: DDC/CI, Mac OS X,

sRGB, Windows 10, 8.1, 8 o 7

Soporte

- Inclinación: -5/10 grado

Potencia

- En modo: 62,69 W (típ.) (método de prueba EnergyStar 7.0)
- Modo de espera: 0,5 W (típ.)
- Modo desactivado: 0,5 W (típ.)
- Clase de etiqueta energética: G
- Indicador LED de alimentación: Funcionamiento: blanco, Modo de espera: blanco (parpadeante)
- Alimentación: Interna, 100-240 V CA, 50-60 Hz

Dimensiones

- Producto con soporte (mm): 976 x 661 x 264 mm
- Producto sin soporte (mm): 976 x 574 x 63 mm
- Embalaje en mm (an. x al. x prof.): 1090 x 764 x 338 mm

Peso

- Producto con soporte (kg): 14,71 kg
- Producto sin soporte (kg): 13,96 kg
- Producto con embalaje (kg): 20,72 kg

Condiciones de funcionamiento

- Rango de temperatura (funcionamiento): 0 a 40 °C
- Rango de temperaturas (almacenamiento): -20 a 60 °C
- Humedad relativa: 20 %-80 %
- Altitud: Funcionamiento: 3658 m, no funcionamiento: 12 192 m
- MTBF: 50 000 horas (retroiluminación excluida) hora(s)

Desarrollo sostenible

- Protección del medio ambiente y ahorro de energía: EnergyStar 7.0, RoHS, Sin mercurio, WEEE
- Material de embalaje reciclable: 100 %

Cumplimiento de normativas y estándares

- Aprobación de regulaciones: Marca CE, FCC Clase B, RCM, BSMI, CB, CECP, cETLus, RoHS de China, EAC, E-standby, ICES-003, J-MOSS, KC, KCC, KUCAS, Kuwait, PSB, PSE, SASO, SEMKO, TUV/ISO9241-307, UCRANIANO, VCCI

Carcasa

- Color: Negra
- Acabado: Brillante/Texturizado

Contenido de la caja

- Monitor con soporte
- Cables: Cable USB-C, cable USB-A a USB-C, cable HDMI, cable DP, cable de alimentación
- Documentación del usuario
- Accesorio: Mando a distancia



Fecha de emisión
2021-03-14

Versión: 13.1.1

12 NC: 8670 001 49247
EAN: 87 12581 74878 4

© 2021 Koninklijke Philips N.V.
Todos los derechos reservados.

Las especificaciones están sujetas a cambios sin previo aviso. Las marcas registradas son propiedad de Koninklijke Philips N.V. o de sus propietarios respectivos.

www.philips.com

* Valor del tiempo de respuesta igual a SmartResponse
* Tiempo de latencia más bajo < 4 ms, se trata de un caso especial y se mide.
* Para la transmisión de vídeo a través de USB-C, el ordenador portátil/dispositivo debe ser compatible con el modo USB-C DP Alt.
* La carga rápida cumple con el estándar para carga de baterías por USB 1.2.
* Cobertura BT. 709/DCI-P3 según CIE1976
* El aspecto del monitor puede diferir del mostrado en las imágenes.
* Área NTSC según CIE1976
* Área sRGB según CIE1931
* Interpolación de 8 bits a 10 bits con FRC