

FPMA-W110BLACK

NEOMOUNTS FPMA-W110BLACK TV-BEUGEL WAND 10-40" - ULTRA-VLAK

SPECIFICATIES

ALGEMEEN

Min. beeldformaat*	10
Max. beeldformaat*	40
Max. draagvermogen	35
Schermen	1
VESA minimaal	50x50 mm
VESA maximaal	200x200 mm
Afstand tot wand	1,8 cm

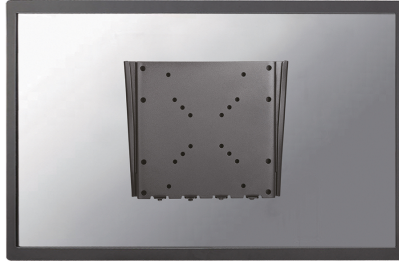
FUNCTIE

Type	Vlak
Verstellingstype	Geen

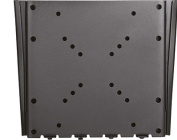
INFORMATIE

Kleur	
Hoofdmateriaal	Staal
Garantie	5 jaar

*NB. De vermelde inch-maten zijn slechts een indicatie, gecombineerd met het gewicht en de VESA-maten. Het maximale gewicht en de VESA-maat zijn absolute beperkingen voor de producten en dienen niet te worden overschreden.



Neomounts



Neomounts

Neomounts FPMA-W110BLACK Ultra-vlakke TV-beugel wand - 10-40" - max 35 kg - VESA 50x50-200x200 - d 1,8 cm - zwart

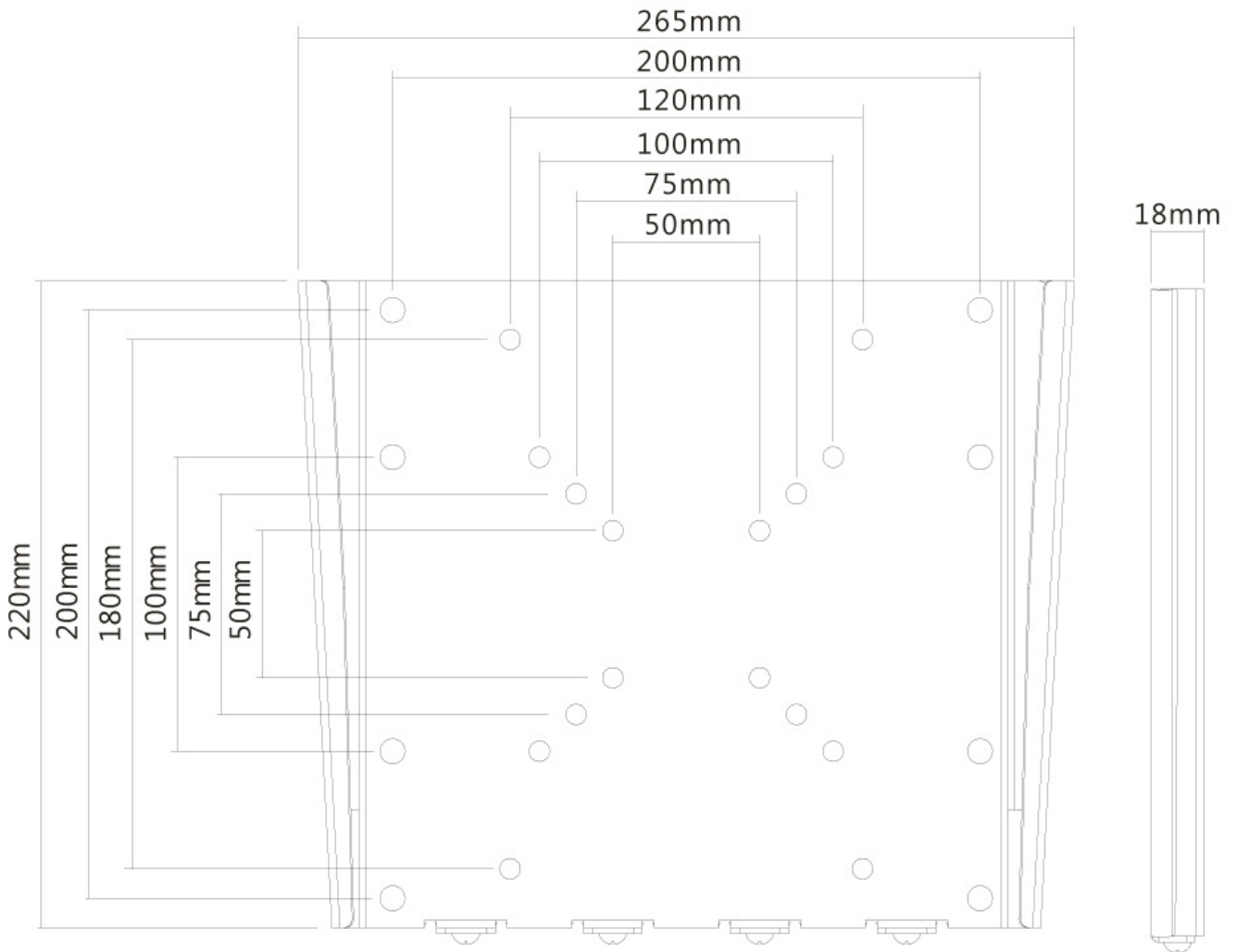
Met deze Neomounts wandsteun, model FPMA-W110BLACK, bevestigt u een LCD/LED/TFT scherm aan de muur.

Door gebruik te maken van een wandsteun profiteert u optimaal van de mogelijkheden van uw scherm. Met deze vlakke wandsteun creëert u een schitterend schilderij-effect.

De FPMA-W110BLACK is geschikt voor schermen t/m 40" (102 cm). Het draagvermogen van de steun is 35 kg. Dit product is geschikt voor schermen met een VESA gatenpatroon van 75x75 mm tot 200x200 mm. Heeft u een afwijkend (groter) gatenpatroon, dan kunt u dit oplossen met een van onze VESA verloopplaten.

FPMA-W110BLACK

NEOMOUNTS FPMA-W110BLACK TV-BEUGEL
WAND 10-40" - ULTRA-VLAK



Neomounts