

FPMA-W25BLACK

NEOMOUNTS FPMA-W25BLACK MONITOR/TV-BEUGEL WAND 10-30" - ULTRA-VLAK

SPECIFICATIES

ALGEMEEN

Min. beeldformaat*	10
Max. beeldformaat*	30
Min. draagvermogen	0
Max. draagvermogen	30
Schermen	1
VESA minimaal	50x50 mm
VESA maximaal	100x100 mm
Afstand tot wand	1,5 cm

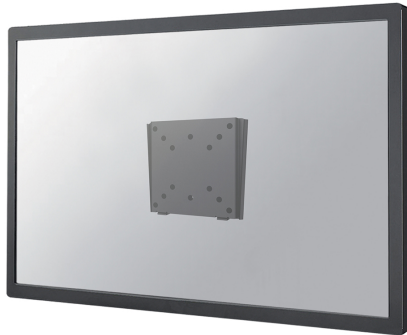
FUNCTIE

Type	Vlak
Verstellingstype	Geen

INFORMATIE

Kleur	
Hoofdmateriaal	Staal
Garantie	5 jaar

*NB. De vermelde inch-maten zijn slechts een indicatie, gecombineerd met het gewicht en de VESA-maten. Het maximale gewicht en de VESA-maat zijn absolute beperkingen voor de producten en dienen niet te worden overschreden.



Neomounts



Neomounts

Neomounts FPMA-W25BLACK Ultra-vlakke monitor/TV-beugel wand - 10-30" - max 30 kg - VESA 50x50-100x100 - d 1,5 cm - zwart

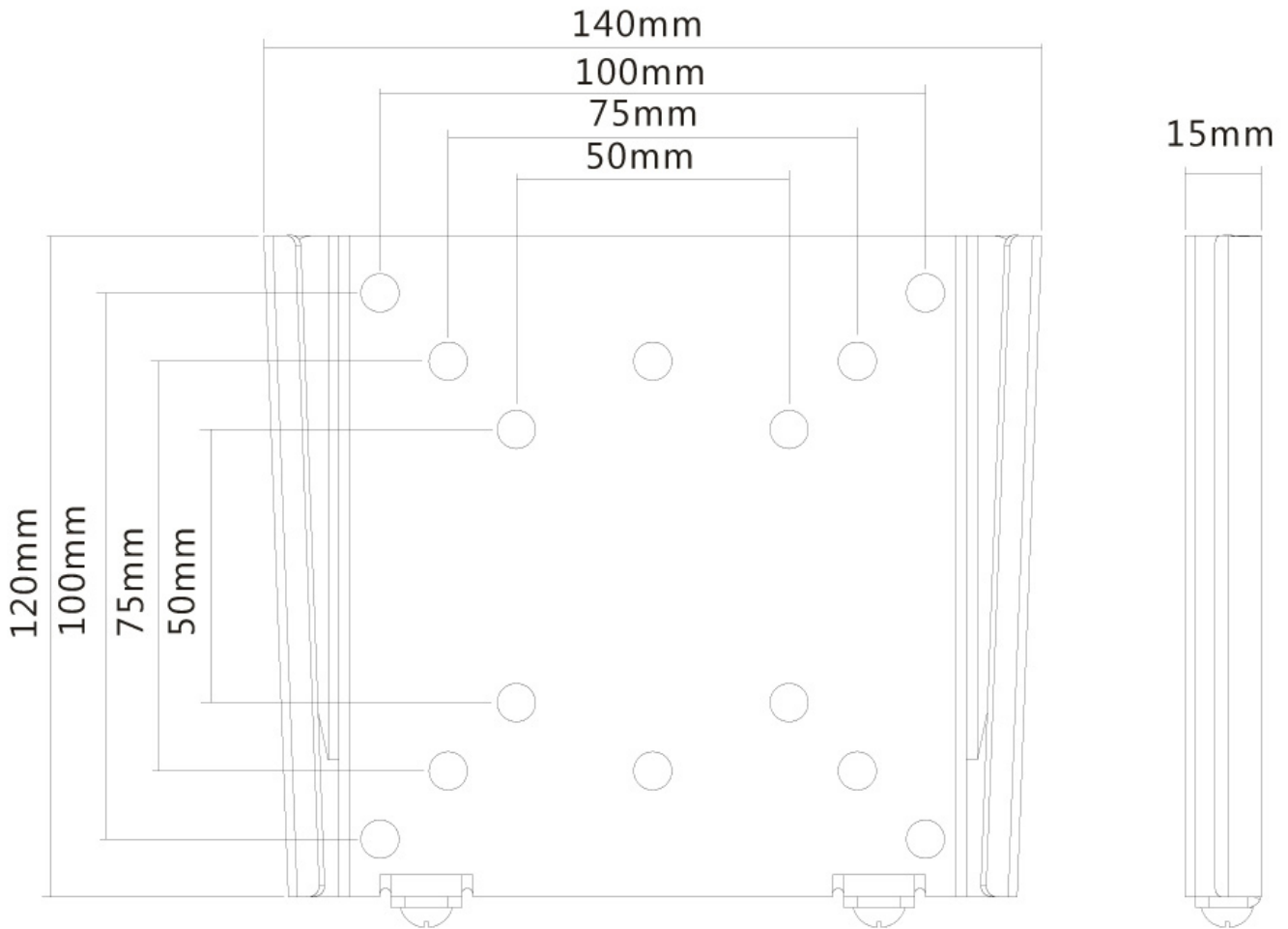
Met deze Neomounts wandsteun, model FPMA-W25BLACK, bevestigt u een LCD/LED/TFT scherm aan de muur.

Door gebruik te maken van een wandsteun profiteert u optimaal van de mogelijkheden van uw scherm. Met deze vlakke wandsteun creëert u een schitterend schilderij-effect.

De FPMA-W25BLACK is geschikt voor schermen t/m 30" (76 cm). Het draagvermogen van de steun is 30 kg. Dit product is geschikt voor schermen met een VESA gatenpatroon van 50x50 mm, 75x75 mm of 100x100 mm. Heeft u een afwijkend (groter) gatenpatroon, dan kunt u dit oplossen met een van onze VESA verloopplaten.

FPMA-W25BLACK

NEOMOUNTS FPMA-W25BLACK MONITOR/TV-
BEUGEL WAND 10-30" - ULTRA-VLAK



Neomounts