



ICY BOX®

Safety information

Please read carefully the following information to prevent injuries, damage to material and device as well as data loss:

Warning levels

Signal words and safety codes indicate the warning level and provide immediate information in terms of the probability of occurrence as well as the type and severity of the consequences if the measures to prevent hazards are not complied with.

DANGER Warns of a directly hazardous situation causing death or serious injury.

WARNING Warns of a potentially hazardous situation that may cause death or serious injury.

CAUTION Warns of a potentially hazardous situation that may cause minor injury. Warns of a potential situation that may cause material or environmental damage and disrupt operative processes.

IMPORTANT

1. Risk of electrical shock Contact with parts conducting electricity Risk of death by electrical shock

- Read the operating instructions prior to use
Make sure the device has been de-energised prior to working on it
Do not remove contact protection panels
Avoid contact with conducting parts
Do not bring plug contacts in contact with pointed and metal objects
Use in intended environments only
Operate the device using a power unit meeting the specifications of the type plate only!
Keep the device/power unit away from humidity, liquid, vapour and dust
Do not modify the device
Do not connect the device during thunderstorms
Approach specialist retailers if you require repairs

2. Hazards during assembly (if intended)

CAUTION Sharp components Potential injuries to fingers or hands during assembly (if intended)
Read the operating instructions prior to assembly
Avoid coming into contact with sharp edges or pointed components
Do not force components together
Use suitable tools
Use potentially enclosed accessories and tools only

3. Hazards caused by a development of heat

IMPORTANT Insufficient device/power unit ventilation Overheating and failure of the device/power unit
Prevent externally heating up components and ensure an exchange of air
Do not cover the fan outlet and passive cooling elements

Avoid direct sunlight on the device/power unit
Guarantee sufficient ambient air for the device/power unit
Do not place objects on the device/power unit

4. Hazards caused by very small parts and packaging

WARNING Risk of suffocation Risk of death by suffocation or swallowing
Keep small parts and accessories away from children
Store/dispose of plastic bags and packaging in an area that is inaccessible to children
Do not hand over small parts and packaging to children

5. Potential data loss

IMPORTANT Data lost during commissioning Potentially irreversible data loss
Always comply with the information in the operating instructions/quick installation guide
Exclusively use the product once the specifications have been met
Back up data prior to commissioning
Back up data prior to connecting new hardware
Use accessories enclosed with the product

6. Cleaning the device

IMPORTANT Harmful cleaning agents Scratches, discolouration, damage caused by moisture or short circuit in the device
Disconnect the device prior to cleaning
Aggressive or intense cleaning agents and solvents are unsuitable
Make sure there is no residual moisture after cleaning
We recommend cleaning devices using a dry, anti-static cloth

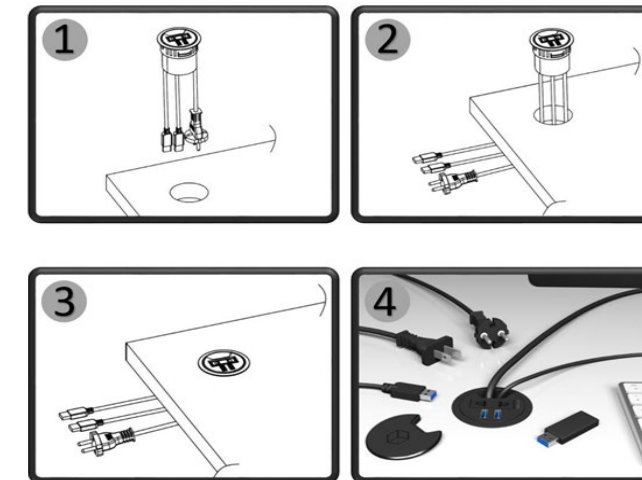
7. Disposing of the device

IMPORTANT Environmental pollution, unsuitable for recycling Potential environmental pollution caused by components, recycling circle interrupted
This icon on product and packaging indicates that this product must not be disposed of as part of domestic waste. In compliance with the Waste Electrical and Electronic Equipment Directive (WEEE) this electrical device and potentially included batteries must not be disposed of in conventional, domestic waste or recycling waste. If you would like to dispose of this product and potentially included batteries, please return it to the retailer or your local waste disposal and recycling point.

If you have any questions, please do not hesitate to contact our support at support@raidsonic.de or visit our website at www.raidsonic.de.

Quick installation guide IB-HUB2201

USB 3.0 Tisch-Hub mit EU/US Steckdose
USB 3.0 Desk Hub with EU/US socket



© Copyright 2018 by RaidSonic Technology GmbH. All Rights Reserved.

The information contained in this manual is believed to be accurate and reliable. RaidSonic Technology GmbH assumes no responsibility for any errors contained in this manual. RaidSonic Technology GmbH reserves the right to make changes in the specifications and/or design of the above mentioned product without prior notice. The diagrams contained in this manual may also not fully represent the product that you are using and are there for illustration purposes only. RaidSonic Technology GmbH assumes no responsibility for any differences between the product mentioned in this manual and the product you may have.

D



D



D

E



E

D



Sicherheitshinweise

Zur Vermeidung körperlicher Schäden, sowie von Sach-, Geräteschäden und Datenverlust beachten Sie bitte folgende Hinweise:

Warnstufen

Signalwort und Sicherheitszeichen kennzeichnen die Warnstufe und geben einen sofortigen Hinweis auf Wahrscheinlichkeit, Art und Schwere der Folgen, wenn die Maßnahmen zur Vermeidung der Gefahr nicht befolgt werden.



warnet vor einer **unmittelbar** gefährlichen Situation, die zum Tod oder zu schweren Verletzungen führen **wird**.



warnet vor einer **möglicherweise** gefährlichen Situation, die zum Tod oder zu schweren Verletzungen führen **kann**.



warnet vor einer **möglicherweise** gefährlichen Situation, die zu leichten Verletzungen führen **kann**.

ACHTUNG

warnet vor einer **möglichen** Situation, die zu Sach- und Umweltschäden führen und den Betriebsablauf stören **kann**.

1. Gefahren durch elektrische Spannung

ACHTUNG **Warnung** Kontakt mit elektrisch leitenden Teilen
Lebensgefahr durch Stromschlag

vor Benutzung Betriebsanleitung lesen
vor Arbeiten am Gerät, Spannungsfreiheit sicherstellen
Kontaktschutzblenden nicht entfernen
Kontakt mit Spannungs führenden Komponenten vermeiden.
Steckkontakte nicht mit spitzen und metallischen Gegenständen berühren
Verwendung nur in dafür vorgesehenen Umgebungen
Gerät ausschließlich mit Typenschildkonformen Netzteil betreiben!
Gerät/Netzteil fern von Feuchtigkeit, Flüssigkeit, Dampf und Staub halten
Eigenständige Modifikationen sind unzulässig
Gerät nicht während eines Gewitters anschließen
Geben Sie Ihr Gerät im Reparaturfall in den Fachhandel

2. Gefahren während Montage (wenn vorgesehen)

ACHTUNG **Vorsicht** Scharfkantige Bauteile
Finger- oder Handverletzungen bei Zusammenbau (wenn vorgesehen) möglich

vor Montage, Betriebsanleitung lesen
Kontakt mit scharfen Kanten oder spitzen Bauteilen vermeiden
Bauteile nicht mit Gewalt zusammensetzen
geeignetes Werkzeug verwenden
nur gegebenenfalls mitgeliefertes Zubehör und Werkzeug verwenden

3. Gefahren durch Wärmeentwicklung

ACHTUNG **Warnung** Mangelhafte Belüftung des Geräts/Netzteils
Überhitzung und Ausfall des Geräts/Netzteils

Sicherheitshinweise

externe Erwärmung vermeiden und Luftaustausch zulassen
Lüfter-Auslass und passive Kühlkörper freihalten
direkte Sonneneinstrahlung auf Gerät/Netzteil vermeiden
ausreichend Umgebungsluft für Gerät/Netzteil sicherstellen
keine Gegenstände auf dem Gerät/Netzteil abstellen

4. Gefahren durch Kleinteile und Verpackung

ACHTUNG **Warnung** Erstickungsgefahr
Lebensgefahr durch Erstickten oder Verschlucken
Kleinteile, Zubehör für Kinder unzugänglich verwahren
Plastiktüten und Verpackung für Kinder unzugänglich verwahren/entsorgen
Kleinteile und Verpackungen nicht in Kinderhände geben

5. Möglicher Datenverlust

ACHTUNG **Warnung** Datenverlust bei Inbetriebnahme
Unwiederbringlicher Datenverlust möglich
Unbedingt Hinweise in der Bedienungsanleitung/Schnellinstallationsanleitung beachten
Produkt nur verwenden, wenn Spezifikationen erfüllt sind
Datensicherung vor Inbetriebnahme durchführen
Datensicherung vor Anschluss neuer Hardware durchführen
dem Produkt beiliegendes Zubehör verwenden

6. Reinigung des Gerätes

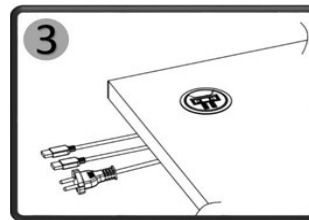
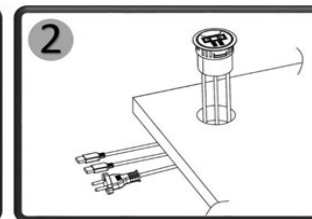
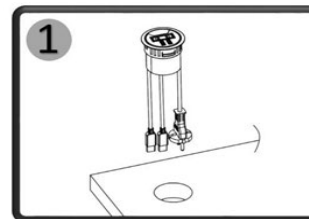
ACHTUNG **Warnung** Schädigende Reinigungsmittel
Kratzer, Farbveränderungen, Feuchtschäden oder Kurzschluss am Gerät
vor Reinigung, das Gerät außer Betrieb nehmen
aggressive bzw. scharfe Reinigungs- und Lösungsmittel sind ungeeignet
nach der Reinigung sicherstellen, dass keine Restfeuchtigkeit vorhanden ist
Reinigung der Geräte am besten mit trockenem Antistatik Tuch durchführen

7. Entsorgung des Gerätes

ACHTUNG **Warnung** Umweltverschmutzung, Wiederverwertung nicht möglich
Mögliche Umweltbelastung durch Bestandteile, Recyclingkreislauf unterbrochen
Dieses auf dem Produkt und der Verpackung angebrachte Symbol zeigt an, dass dieses Produkt nicht mit dem Hausmüll entsorgt werden darf. In Übereinstimmung mit der Richtlinie über Elektro- und Elektronik-Altgeräte (**WEEE**) darf dieses Elektrogerät und ggf. enthaltene Batterien nicht im normalen Hausmüll oder dem **Gelben Sack** entsorgt werden. Wenn Sie dieses Produkt und ggf. enthaltene Batterien entsorgen möchten, bringen Sie diese bitte zur Verkaufsstelle zurück oder zum Recycling-Sammelplatz Ihrer Gemeinde.

Bei Fragen kontaktieren Sie gerne unseren Support unter support@raidsonic.de oder besuchen Sie unsere Internetseite www.raidsonic.de.

Quick installation guide IB-HUB2201



EN

1.1 Pass, if needed, the cables of other devices through the cable management hole of the hub. To have an easy handling, you can detach the IB-HUB2201 from its outer holding ring easily. After arranging your cable setup, fix the outer ring into the 60 mm hole in your desk and put the IB-HUB2201 back in place. Connect the USB cables of the IB-HUB2201 to two free USB ports of your PC and plug the power plug into a free power socket.

Hint: The USB port performance (data transfer rate and power delivery) of the IB-HUB2201 depends on the PC source ports.

DE

1.1 Führen Sie, falls benötigt, die gewünschten Gerätekabel durch die vorgesehene Kabelausparung des Hubs. Zur Vereinfachung können Sie jederzeit den äußeren Ring vom IB-HUB2201 lösen. Nachdem Sie alle Kabel verlegt haben, fixieren Sie den äußeren Ring im 60 mm Kabeldurchlass Ihres Tisches und anschließend setzen Sie den Hub ein. Stecken Sie die USB Kabel des IB-HUB2201 in zwei freie USB Ports Ihres PCs und das Stromkabel in eine freie Steckdose.

Hinweis: Die USB Port Leistung (Datenüberferrate und Stromversorgung) des IB-HUB2201 hängt von den PC-Quellports ab.

Quick installation guide IB-HUB2201

Packing contents:

1x IB-HUB2201, 1x dust cover, 1x QIG

Key features

USB 3.0 desk hub with EU/US socket
Two USB 3.0 Type-A ports up to 5 Gbit/s
EU (Type C)/US (Type A) power socket
Round housing allows for mounting into 60 mm cable feedthrough
Integrated 145 cm cables for PC and power socket connection
Including dust cover

Verpackungsinhalt:

1x IB-HUB2201, 1x Staubschutzdeckel, 1x Kurzanleitung

Hauptmerkmale

USB 3.0 Tisch-Hub mit EU/US Steckdose
Zwei USB 3.0 Type-A Ports bis zu 5 Gbit/s
EU (Typ C)/US (Typ A) Steckdose
Rundes Gehäuse passend für 60 mm Kabeldurchführungen in Schreibtischen
Integrierte 145 cm Kabel zum Anschluss an den PC und an eine Steckdose
Inklusive Staubschutzdeckel

FR: Hub USB 3.0 Passe-câbles avec 2 Ports et prise EU/US

ES: Concentrador de escritorio USB 3.0 de 2 puertos con toma de corriente UE / EE.UU

IT: Hub in-desk USB 3.0 a 2 porte con presa di alimentazione UE / USA

GR: 2-Port USB 3.0 In-Desk Hub με πρίζα EE / ΗΠΑ

PL: 2-portowy koncentrator USB 3.0 na biurko z gniazdem zasilania UE / USA

CZ: 2 port USB 3.0 Hub s napájecí zásuvkou EU / USA

NL: 2-poorts USB 3.0 In-Desk Hub met de EU / VS stopcontact