

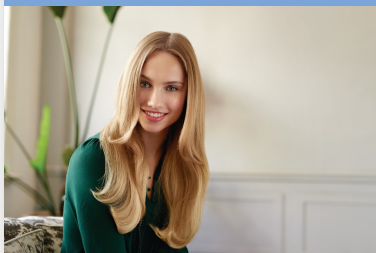
PHILIPS

Sèche-cheveux à faible consommation

DryCare Essential

DryCare Essential

Ionique



BHD027/00



Séchage rapide, consommation réduite d'énergie

Grâce à la conception innovante de son ventilateur, le Philips DryCare Essential est aussi efficace qu'un sèche-cheveux de 2 100 W alors qu'il ne consomme que 1 600 W.*

Des résultats impeccables

- Des performances de séchage de 2 100 W pour une consommation d'énergie de 1 600 W
- Fonction ionique pour des cheveux brillants et sans frisottis
- Touche air froid pour fixer la coiffure
- 3 réglages de température et 2 réglages de vitesse, pour plus de contrôle
- Concentrateur de 12 mm pour un flux d'air précis et régulier

Cheveux préservés

- Moins de surchauffe avec la technologie de répartition uniforme de la chaleur
- Réglage de température ThermoProtect

Facile à utiliser

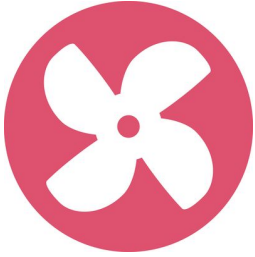
- Cordon de 1,8 m pour une maniabilité maximale
- Anneau de suspension pratique pour le rangement



asimpleswitch.com

Points forts

Technologie flux d'air PowerSmart



La conception innovante du ventilateur permet d'obtenir des performances de séchage comparables à celles d'un sèche-cheveux de 2 100 W (vitesse de séchage d'environ 5 g/min), pour une consommation d'énergie de seulement 1 600 W. Cela équivaut à 23 % d'économies d'énergie.*

Fonction ionique

Prenez soin de vos cheveux grâce à la fonction ionique. Les ions négatifs éliminent l'électricité statique, renforcent vos cheveux et lissent les cuticules afin d'intensifier leur brillance. Résultat : des cheveux lisses, brillants et sans frisottis.

Chaleur uniforme

La technologie de répartition uniforme de la chaleur dont bénéficie votre sèche-cheveux consiste en une sortie d'air à la conception inédite répartissant uniformément la chaleur sur vos cheveux pendant que vous les séchez, même à haute température, ce qui évite la formation de zones de surchauffe susceptibles d'abîmer les cheveux. Ainsi, vos cheveux sont parfaitement protégés contre les surchauffes, afin de vous aider à conserver des cheveux sains et brillants.

Touche air froid pour fixer la coiffure

Fonction professionnelle indispensable, la touche air froid envoie un flux d'air froid permettant de finaliser et de fixer votre coiffure.

Contrôle précis

Les réglages de température et vitesse sont faciles à utiliser, et vous permettent de créer le style qui vous convient. Vous avez le choix entre 3 températures et 2 vitesses, pour un séchage et un coiffage précis, avec une maîtrise totale.

Concentrateur de 12 mm



Le concentrateur de 12 mm concentre le flux d'air, pour un coiffage de précision. Idéal pour les retouches ou pour fixer votre coiffure.

Fonction ThermoProtect

La fonction ThermoProtect garantit une température de séchage idéale et protège vos cheveux contre la surchauffe. Le flux d'air ne perd pas en puissance, les résultats sont exceptionnels, le soin en plus.

Cordon de 1,8 m

Cordon de 1,8 m.

Anneau de suspension pratique

La base du manche est munie d'un anneau de suspension en caoutchouc utile pour un rangement facile, aussi bien à la maison qu'à l'hôtel.

Caractéristiques

Caractéristiques

Embout/concentrateur
Nombre d'accessoires: 1
Anneau de suspension
Air froid
Fonction ionique

Entretien

2 ans de garantie

Spécificités techniques

Fréquence: 50-60 Hz
Alimentation: 1 600 W
Moteur: Moteur DC
Longueur du cordon: 1,8 m
Tension: 220-240 V



asimpleswitch.com

Logo « Produit Vert » Philips

Les produits verts de Philips permettent de réduire les coûts, la consommation d'énergie et les émissions de CO₂. Comment ? En rendant possible une amélioration environnementale dans un ou plusieurs de nos champs d'action écologiques clés (efficacité énergétique, conditionnement, substances dangereuses, poids, recyclage, mise au rebut et durabilité).

