

Always here to help you

Register your product and get support at
www.philips.com/welcome




HD7828
HD7826
HD7825



PHILIPS



www.philips.com

 100% recycled paper
100% papier recyclé
4222.200.0439.4

Introduction

Congratulations on your purchase and welcome to Philips! To fully benefit from the support that Philips offers, register your product at www.philips.com/welcome.

SENSEO® coffee system

Make your coffee moments truly special with SENSEO®. This unique system combines the easy-to-use Philips SENSEO® coffee machine with the specially developed Douwe Egberts SENSEO® coffee pods, giving you a full, smooth coffee with a delicious foam layer.

To ensure a smooth and full coffee taste, you should keep the following things in mind:

Clean cold water

Use clean cold water every day. If you have not used the coffee machine for three days, you have to flush it with clean cold water before you use it again. To flush the machine, fill the water reservoir with clean cold water, place a bowl or 2 cups under the coffee spout and press the 2-cup button a few times to brew hot water until the water reservoir is empty.

Fresh coffee pods

Use the SENSEO® coffee pods that have been specially developed by Douwe Egberts for your SENSEO® coffee machine for a full, round taste.

Clean machine

Clean and descale the Philips SENSEO® coffee machine regularly. For more information on why it is important to descale, when to descale and how to descale or which descaler to use, visit our website at www.philips.com/descale-senseo.

Important

Read this user manual carefully before you use the machine and save it for future reference.

Danger

- Never immerse the machine in water or any other liquid.

Warning

- Connect the machine to an earthed wall socket.
- Check if the voltage indicated on the bottom of the machine corresponds to the local mains voltage before you connect the machine.
- This machine can be used by children aged from 8 years and above and by persons with reduced physical, sensory or mental capabilities or lack of experience and knowledge if they have been given supervision or instruction concerning use of the machine in a safe way and if they understand the hazards involved. Cleaning and user maintenance shall not be made by children unless they are older than 8 and supervised.
- Keep the machine and its cord out of the reach of children aged less than 8 years.
- Children shall not play with the appliance.
- Do not use the machine if the plug, the mains cord or the machine itself is damaged.
- If the mains cord is damaged, you must have it replaced by Philips, a service centre authorised by Philips or similarly qualified persons in order to avoid a hazard.

Caution

- Always return the machine to a service centre authorised by Philips for examination or repair. Do not attempt to repair the machine yourself, otherwise your guarantee becomes invalid.
- Never put normal ground coffee or use torn pods in the SENSEO® machine, as this causes it to become blocked.
- Always put the machine on a flat and stable surface. Keep it in upright position, also during transport.
- Do not place the appliance on a hotplate, directly next to a hot oven, heater or similar source of heat.

- Do not keep the appliance at temperatures below 0°C. Water left in the heating system may freeze and cause damage.
- Do not use the machine at altitudes higher than 2200 metres above sea-level.
- Always make sure that the spout, drip tray and coffee collector are in place when you brew coffee.
- Never let the machine operate unattended.
- Do not use the SENSEO® machine in combination with water softeners based on sodium exchange.
- Descale the machine at least every 3 months. Not doing so may cause the machine to stop working properly. In this case, repair is not covered under your warranty.
- This machine is intended for normal household use only. It is not intended for use in environments such as staff kitchens of shops, offices, farms or other work environments. Nor is it intended to be used by clients in hotels, motels, bed and breakfasts and other residential environments.

Electromagnetic fields (EMF)

This Philips appliance complies with all applicable standards and regulations regarding exposure to electromagnetic fields.

Ordering accessories

To buy accessories or spare parts, visit www.shop.philips.com/service or go to your Philips dealer. You can also contact the Philips Consumer Care Centre in your country (see the worldwide guarantee leaflet for contact details).

Recycling

- This symbol on a product means that the product is covered by European Directive 2012/19/EU. Inform yourself about the local separate collection system for electrical and electronic products. Follow local rules and never dispose of the product with normal household waste. Correct disposal of old products helps prevent negative consequences for the environment and human health (Fig. 1).

Frost-free storage

If you already used the coffee machine and have therefore already flushed it with water, you may only use and store it in a frost-free place to prevent it from becoming damaged.

Guarantee and support

If you need information or support, please visit www.philips.com/support or read the separate worldwide guarantee leaflet. The purchase of the Philips SENSEO® coffee machine does not exhaust any of the rights of D.E Masterblenders 1753 or Philips under any of their patents nor does it confer upon the purchaser a licence under these patents.

Troubleshooting

This chapter summarises the most common problems you could encounter with the machine. If you are unable to solve the problem with the information below, visit www.philips.com/support for a list of frequently asked questions or contact the Consumer Care Centre in your country.

Problem	Solution
The CALC light flashes.	You have pressed the 1-cup button and the 2-cup button at the same time. This started the descaling cycle. If you did not intend to start the descaling cycle, simply press the on/off button to switch off the machine. If you did intend to start the descaling cycle, do not interrupt this cycle but let the appliance operate until the water reservoir is empty.
The CALC light lights up continuously after descaling.	The descaling procedure has not been completed. Perform the descaling procedure as described in chapter CALC. Do not switch off the machine during descaling.
The light ring around the on/off button continues to flash rapidly.	Make sure that the water reservoir is placed properly.

Problem	Solution
	Check if there is enough water in the water reservoir (i.e. above the MIN level if you want to brew 1 cup); Check if the float in the water reservoir may be stuck. Empty the water reservoir and shake it a few times to release the float. Clean the water reservoir with hot water and some washing-up liquid, or in the dishwasher.
Water leaks from the coffee machine.	Make sure that you do not overfill the water reservoir. Check if the sieve is clogged. If the sieve is clogged, use a washing-up brush to unclog the sieve. If you cannot clean it properly with the washing-up brush, put the pod holder in the machine and descale the machine (see chapter CALC).
	Make sure that the coffee pod has been put properly in the centre of the pod holder. In all other cases, contact the Philips Consumer Care Centre in your country.

I cannot open the lid.	A temporary vacuum has developed under the lid. Switch off the coffee machine. Pull up the lever and wait 24 hours before you open the lid. You may need to use some force. Always make sure the pod holders are clean and the sieve is not clogged to prevent vacuum.
------------------------	--

The coffee machine produces less coffee than before.	HD7828: make sure that the strength selector is in the position you want.
--	---

	Check the pod holder. If the sieve is clogged, use a washing-up brush to unclog the sieve. If you cannot clean it properly with the washing-up brush, put the pod holder in the machine and descale the machine (see chapter CALC).
--	---

The SENSEO® coffee is not strong enough.	HD7828 only: Use the strength selector to brew a stronger coffee by selecting less coffee volume.
--	---

	If you prefer a more robust flavour, SENSEO® coffee pods with a stronger blend are available. Make sure that you place the coffee pod(s) properly in the centre of the pod holder and ensure the coffee in the pod is evenly distributed.
--	--

The SENSEO® coffee is too strong.	If you prefer a milder flavour, SENSEO® coffee pods with a milder blend are available. HD7828: Use the strength selector to brew a milder coffee.
-----------------------------------	--

The coffee is not hot enough.	Do not use cups that are too large, as they cause the coffee to get cold more quickly. Make sure the cups have a capacity of at least 150ml.
-------------------------------	--

The machine has been stored in a room that was not frost-free.	Contact the Philips Consumer Care Centre in your country.
--	---



Flush the SENSEO® coffee machine before you brew the first cup of coffee. The coffee machine automatically switches off.



- Select the desired coffee strength by turning the strength selector. By varying the strength, you also increase or decrease the amount of coffee in the cup (HD7828 only).
- While the machine is heating up you can select the number of cups you want to brew. The machine brews the cup or cups immediately after it has heated up.
- You can interrupt the brewing cycle at any time. To do this, press the same cup button (1-cup button or 2-cup button) that you pressed to start brewing coffee. However, if you do this, the machine does not complete the interrupted brewing cycle if you switch it on again or press the same cup button again.



Never use scouring pads, abrasive cleaning agents or aggressive liquids such as petrol or acetone to clean the machine. Never rinse the inside of the machine with the lid open. All detachable parts are dishwasher-proof.



2x descaling, 2x rinsing

Descal your SENSEO® coffee machine at least every 3 months. Use a used coffee pod to filter out scale residue. Only use citric acid based descalers. For optimal results use the original SENSEO® descaler HD7012/HD7011. Run the descaling cycle and rinsing cycle until the water reservoir is empty. Make sure that the machine is switched on. Make sure you replace the used coffee pod with another used coffee pod to filter out scale residue. Repeat the process until the water reservoir is empty, never interrupt the descaling process.

DANSK

Introduktion

Tillykke med dit køb og velkommen til Philips! For at få fuldt udbytte af den support, Philips tilbyder, skal du registrere dit produkt på www.philips.com/welcome.

SENSEO®-kaffesystem

Få en helt særlig kaffeoplevelse med SENSEO®. Dette enestående system kombinerer Philips' brugervenlige SENSEO®-kaffemaskine med de specialudviklede Merrild SENSEO®-kaffepuder, der giver en fyldig, rund smag med et lækkert skumlag.
For at være sikker på at få den fyldige og runde smag skal du huske følgende:

Rent koldt vand

Brug rent, koldt vand hver dag. Hvis du ikke har brugt kaffemaskinen i tre dage, skal du skylle den igennem med rent, koldt vand, før du bruger den igen. Du skyller maskinen igennem ved at fylde vandtanken med rent, koldt vand, sætte en skål eller 2 kopper under kaffeudløbet og trykke på 2-kops-knappen et par gange for at brygge varmt vand, indtil vandtanken er tom.

Friske kaffepuder

Brug SENSEO®-kaffepuder, der er blevet specielt udviklet af Merrild til din SENSEO®-kaffemaskine, for at opnå en fyldig og rund smag.

Rengør maskinen

Rens og afkalk din Philips SENSEO®-kaffemaskine regelmæssigt. Du kan finde flere oplysninger om, hvorfor det er vigtigt at afkalke, hvornår du skal afkalke, hvordan du afkalke, og hvilket afkalkningsmiddel du skal bruge, ved at besøge vores websted på www.philips.com/descale-senseo.

Vigtigt

Læs denne brugervejledning omhyggeligt igennem, inden maskinen tages i brug, og gem den til eventuel senere brug.

Fare

- Kom aldrig maskinen ned i vand eller anden væske.

Advarsel

- Maskinen skal sluttes til en stikkontakt med jordforbindelse.
- Før maskinen tages i brug, skal du kontrollere, om spændingsangivelsen i bunden af maskinen svarer til den lokale netspænding.

- Denne maskine kan bruges af børn fra 8 år og op efter og personer med reducerede fysiske, sensoriske eller mentale evner eller manglende erfaring og viden, hvis de er blevet instrueret i sikker brug af maskinen og forstår de medfølgende risici. Rengøring og brugervenlighed må ikke foretages af børn, medmindre de er ældre end 8 og er under opsyn.
- Hold maskinen og ledningen uden for rækkevidde af børn under 8 år.
- Lad ikke børn lege med apparatet.
- Brug aldrig maskinen, hvis stik, netledning eller selve maskinen er beskadiget.
- Hvis netledningen beskadiges, må den kun udskiftes af Philips, et autoriseret Philips-serviceværksted eller en tilsvarende kvalificeret fagmand for at undgå enhver risiko.

Forsigtig

- Reparation og eftersyn af maskinen skal altid foretages på et autoriseret Philips-serviceværksted. Forsøg ikke selv at reparere maskinen, da garantien i så fald bortfalder.
- Kom aldrig almindelig formalet kaffe eller beskadigede kaffepuder i SENSEO®-maskinen, da den vil stoppe til.
- Stil altid maskinen på et fladt og stabilt underlag. Opbevares i lodret position, også under transport.
- Placer ikke apparatet på en varmeplade, direkte ved siden af en varm ovn, et varmeapparat eller lignende varmekilder.
- Opbevar ikke apparatet ved temperaturer under 0°C. Vand i opvarmningssystemet kan fryse og medføre skade.
- Brug ikke maskinen steder, der ligger højere end 2200 meter over havets overflade.
- Sørg altid for, at kaffeudløbet, drypbakken og tragten er på plads, når du brygger kaffe.
- Lad aldrig maskinen køre uden opsyn.
- Brug ikke SENSEO®-maskinen sammen med vandblødgørende midler, der er baseret på natrium.
- Afkalk maskinen mindst hver 3. måned. Hvis dette ikke gøres, kan det få maskinen til at holde op med at fungere korrekt. I så fald dækkes reparation ikke af garantien.
- Denne maskine er kun beregnet til normal anvendelse i hjemmet. Den er ikke beregnet til brug i miljøer som personalekøkkener i butikker, på kontorer, på gårde eller andre arbejdspladser. Den er heller ikke beregnet til brug af gæster på hoteller, moteller, bed and breakfasts eller i andre værelser til udlejning.

Elektromagnetiske felter (EMF)

Dette Philips-apparat overholder alle branchens gældende standarder og regler angående eksponering for elektromagnetiske felter.

Bestilling af tilbehør

For at købe tilbehør eller reservedele kan du besøge www.shop.philips.com/service eller gå til din Philips-forhandler. Du kan også kontakte det lokale Philips Kundecenter i dit land (se folderen "World-Wide Guarantee" for at få kontaktoplysninger).

Genanvendelse

- Dette symbol på et produkt betyder, at produktet er omfattet af EU-direktivet 2012/19/EU. Hold dig orienteret om systemet for særskilt indsamling af elektriske og elektroniske produkter. Følg lokale regler, og bortskaf aldrig produktet sammen med almindeligt husholdningsaffald. Korrekt bortskaffelse af udtjente produkter er med til at forhindre negativ påvirkning af miljøet og menneskers helbred (fig. 1).

Frostfri opbevaring

Hvis du allerede har brugt kaffemaskinen, og den derfor allerede er blevet skyllet igennem med vand, må den kun anvendes og opbevares et sted, hvor temperaturen ikke kommer under frysepunktet, med henblik på at forebygge skader.

Reklamationsret og support

Hvis du har brug for hjælp eller support, bedes du besøge www.philips.com/support eller læse i den separate folder "World-Wide Guarantee". Ved køb af Philips SENSEO®-kaffemaskinen afgiver D.E Masterblenders 1753 eller Philips ingen af deres patentrettigheder – ligesom køber ikke opnår licens i henhold til disse patenter.

Fejlfinding

Dette kapitel opsummerer de mest almindelige problemer, der kan forekomme ved brug af maskinen. Har du brug for yderligere hjælp og vejledning, så besøg www.philips.com/support for en liste af ofte stillede spørgsmål eller kontakt dit lokale Philips Kundecenter.

Problem	Løsning
CALC-indikatoren blinker.	Du har trykket på 1-kops-knappen og 2-kops-knappen samtidigt. Det startede afkalkningsprocessen. Hvis du ikke ønskede at starte afkalkningsprocessen, skal du bare trykke på on/off-knappen for at slukke for maskinen. Hvis du ønskede at starte afkalkningsprocessen, skal du ikke afbryde processen, men lade maskinen køre, indtil vandtanken er tom.
CALC-indikatoren lyser konstant efter afkalkning.	Afkalkningsproceduren er ikke blevet fuldført. Udfør afkalkningsproceduren som beskrevet i kapitlet CALC. Sluk ikke for maskinen under afkalkning.
Lysringen rundt om on/off-knappen blinker fortsat hurtigt.	Sørg for, at vandtanken er placeret korrekt. Sørg for, at der er tilstrækkeligt vand i vandtanken (dvs. over MIN-markeringen, hvis du skal lave 1 kop); Kontroller, om flyderen i vandtanken sidder fast. Tøm vandtanken, og ryst den et par gange for at frigøre flyderen. Rengør vandtanken med varmt vand og lidt opvaskemiddel, eller i opvaskemaskinen.
Der lækker vand fra kaffemaskinen.	Sørg for ikke at overfylde vandtanken. Kontroller, om sien er tilstoppet. Hvis sien er tilstoppet, skal du bruge en opvaskebørste til at fjerne tilstoppelsen. Hvis du ikke kan rengøre den ordentligt med opvaskebørsten, skal du sætte pudeholderen i maskinen og afkalke kaffemaskinen (se afsnittet CALC).
Jeg kan ikke åbne låget.	Sørg for, at kaffepuden er placeret korrekt i midten af pudeholderen. I alle andre tilfælde - kontakt dit lokale Philips Kundecenter.
Kaffemaskinen producerer mindre kaffe end normalt.	Der er opstået et midlertidigt vakuum under låget. Sluk for kaffemaskinen. Træk låseklemmen op, og vent 24 timer med at åbne låget. Det kan være, at der skal lægges kræfter i. Sørg altid for, at pudeholderne er rene, og sien ikke er tilstoppet for at undgå vakuum.
	HD7828: Sørg for, at styrkevælgeren er i den position, du ønsker. Kontroller pudeholderen. Hvis sien er tilstoppet, skal du bruge en opvaskebørste til at fjerne tilstoppelsen. Hvis du ikke kan rengøre den ordentligt med opvaskebørsten, skal du sætte pudeholderen i maskinen og afkalke kaffemaskinen (se afsnittet CALC).
SENSEO®-kaffen er ikke tilstrækkelig stærk.	Kun HD7828: Brug styrkevælgeren til at brygge en stærkere kaffe ved at vælge mindre mængde kaffe.

Problem	Løsning
	Foretrækker du en stærkere smag og aroma, anbefales SENSEO®-kaffepuder med en stærkere blanding.
	Sørg for at placere kaffepuden/-puderne korrekt i midten af kaffepudeholderen, og sørg for, at kaffen i puden er jævnt fordelt.
SENSEO®-kaffen er for stærk.	Foretrækker du en mildere smag og aroma, anbefales SENSEO®-kaffepuder med en mildere blanding.
	HD7828: Brug styrkevælgeren til at brygge en mildere kaffe.
Kaffen er ikke tilstrækkelig varm.	Brug ikke for store kopper, da kaffen hurtigere vil blive kold. Sørg for at kopperne kan indeholde mindst 150 ml.
Maskinen har været opbevaret i et rum, som ikke var frostfrit.	Kontakt dit lokale Philips Kundecenter.



Skyl SENSEO®-kaffemaskinen, før du brygger den første kop kaffe. Kaffemaskinen slukker automatisk.



- Vælg den ønskede kaffestyrke ved at dreje styrkevælgeren. Ved at variere styrken kan du også øge eller mindske mængden af kaffe i koppen (kun HD7828).
- Mens maskinen varmer op, kan du vælge det antal kopper; du vil brygge. Maskinen brygger koppen eller kopperne straks efter, at den er varmet op.
- Du kan afbryde bryggeprocessen på et hvilket som helst tidspunkt. Du skal bare trykke på den samme kop-knap (1-kops-knap eller 2-kops-knap), som du trykkede på for at starte bryggeprocessen. Hvis du gør det, fuldfører maskinen dog ikke den afbrudte bryggeproces, hvis du tænder den igen eller trykker på den samme knap igen.



Brug aldrig skuresvampe eller skrappe rengøringsmidler såsom rensbenzin eller acetone til rengøring af apparatet. Skyl aldrig maskinens indre mens låget er åbent. Alle aftagelige dele kan gå i opvaskemaskinen.



2x afkalkning, 2x gennemskylning

Afkalk din SENSEO®-kaffemaskine mindst hver 3. måned. Brug en brugt kaffepude for at filtrere kalken fra. Brug kun afkalkningsmiddel, der er baseret på citronsyre. For at opnå optimale resultater skal du bruge det oprindelige SENSEO®-afkalkningsmiddel HD7012/HD7011. Kør afkalkningscyklussen og gennemskylningscyklussen, indtil vandtanken er tom.

Kontrollér, at maskinen er tændt. Sørg for at udskifte den brugte kaffepude med en anden brugt kaffepude for at filtrere kalken fra. Gentag processen, indtil vandtanken er tom. Afbryd aldrig afkalkningsprocessen.

NORSK

Innledning

Gratulerer med kjøpet og velkommen til Philips! Du får best mulig nytte av støtten som Philips tilbyr; hvis du registrerer produktet ditt på www.philips.com/welcome.

SENSEO®-kaffesystem

Gjør kaffepausene helt spesielle med SENSEO®. Dette unike systemet kombinerer den enkle Philips SENSEO®-kaffemaskinen med Friele SENSEO®-kaffeputer som er spesielt utviklet for kaffemaskinen, og gir deg en fylldig, god kaffe med et deilig skumlag. Du bør huske følgende for å være sikker på å få en god og fylldig kaffesmak:

Rent kaldt vann

Bruk rent kaldt vann hver dag. Hvis du ikke har brukt kaffemaskinen på tre dager; må du skylle den med rent kaldt vann før du bruker den igjen. Du skyller maskinen ved å fylle vannbeholderen med rent kaldt vann, plassere en bolle eller to kopper under kaffetuten og trykke på knappen for to kopper noen ganger for å brygge varmt vann til vannbeholderen er tom.

Ferske kaffeputer

Bruk SENSEO®-kaffeputene som er spesialutviklet av Friele til SENSEO®-kaffemaskinen for å få en fylldig og rund smak.

Ren maskin

Rengjør og avkalk Philips SENSEO®-kaffemaskinen regelmessig. Hvis du vil ha mer informasjon om hvorfor det er viktig å avkalk, når du bør avkalk, hvordan du avkalker, eller hvilket avkalkingsmiddel du skal bruke, kan du gå til webområdet vårt på www.philips.com/descale-senseo.

Viktig

Les denne brukerveiledningen nøye før du bruker maskinen, og ta vare på den for senere referanse.

Fare

- Senk aldri maskinen ned i vann eller annen væske.

Advarsel

- Koble maskinen til en jordet stikkontakt.
- Før du kobler til maskinen, må du kontrollere at spenningen som er angitt på undersiden, stemmer overens med nettspenningen.
- Denne maskinen kan brukes av barn som er 8 år eller eldre og av personer med nedsatt sanseevne eller fysisk eller psykisk funksjonsevne, eller personer med manglende erfaring eller kunnskap, dersom de får tilsyn eller instruksjoner om bruk av maskinen på en sikker måte, og hvis de forstår risikoen. Rengjøring og brukervedlikehold skal ikke utføres av barn med mindre de er eldre enn 8 år og er under oppsyn.
- Hold maskinen og ledningen utenfor rekkevidden til barn under 8 år.
- Barn skal ikke leke med apparatet.
- Du må ikke bruke maskinen hvis støpselet, ledningen eller selve maskinen er ødelagt.
- Hvis ledningen er ødelagt, må den alltid skiftes ut av Philips, et servicesenter som er godkjent av Philips, eller lignende kvalifisert personell, slik at man unngår farlige situasjoner.

Forsiktig

- Lever alltid maskinen til et servicesenter som er godkjent av Philips for undersøkelse eller reparasjon. Ikke prøv å reparere maskinen selv – det vil føre til at garantien blir ugyldig.
- Bruk aldri vanlig, malt kaffe eller revnede kaffeputer i SENSEO®-maskinen. Da blir maskinen tett.
- Sett alltid maskinen på et flatt og stabilt underlag. Hold den i oppreist stilling, også under transport.
- Ikke plasser apparatet på en varm plate, direkte ved siden av en varm ovn, et varmeelement eller lignende varmekilde.
- Ikke oppbevar apparatet ved temperaturer under 0 °C. Vann som er igjen i oppvarmingssystemet kan fryse og medføre skade.
- Ikke bruk maskinen på steder som ligger høyere enn 2200 meter over havet.
- Kontroller alltid at tuten, dryppebrettet og kaffesamleren er på plass når du brygger kaffe.

- Ikke la maskinen stå på uten tilsyn.
- Ikke bruk SENSEO®-maskinen sammen med vannmykningsmidler basert på natrium.
- Avkalk maskinen minst hver tredje måned. Hvis dette ikke gjøres, kan det føre til at maskinen slutter å virke ordentlig. I et slikt tilfelle dekkes ikke reparasjoner av garantien.
- Denne maskinen er kun beregnet på vanlig bruk i hjemmet. Den er ikke beregnet på bruk på f.eks. bedriftskjøkken, butikker, kontorer, bondegårder eller andre arbeidsmiljøer. Den er heller ikke beregnet på å brukes av kunder på hoteller, moteller eller i andre typer bomiljøer.

Elektromagnetiske felt (EMF)

Dette Philipsapparatet overholder alle aktuelle standarder og forskrifter for eksponering for elektromagnetiske felt.

Bestille tilbehør

Hvis du vil kjøpe tilbehør eller reservedeler, kan du gå til www.shop.philips.com/service eller gå til en Philips-forhandler. Du kan også ta kontakt med Philips' forbrukerstøtte i landet der du bor (se i garantiheftet for kontaktinformasjon).

Resirkulering

- Dette symbolet på et produkt betyr at produktet omfattes av EU-direktiv 2012/19/EU. Gjør deg kjent med lokale innsamlingsordninger for elektriske og elektroniske produkter. Følg lokale bestemmelser, og kast aldri produktet med vanlig husholdningsavfall. Riktig deponering av gamle produkter bidrar til å forhindre negative konsekvenser for helse og miljø (fig. 1).

Frostfri oppbevaring

Hvis du allerede har brukt kaffemaskinen, og den dermed har blitt skylt med vann, må den kun brukes og oppbevares på et frostoffritt sted. Hvis ikke kan den bli ødelagt.

Garanti og støtte

Hvis du trenger kundestøtte eller informasjon, kan du gå til www.philips.com/support eller lese i garantiheftet.

Kjøp av Philips SENSEO®-kaffemaskinen medfører ingen overdragelse av noen rettigheter som innehas av D.E Masterblenders 1753 eller Philips, under noen patenter, og kjøper tildeles heller ingen lisens i henhold til disse patentene.

Feilsøking

Dette avsnittet gir en oppsummering av de vanligste problemene som kan oppstå med maskinen. Hvis du ikke kan løse problemet ved hjelp av informasjonen nedenfor, kan du gå til www.philips.com/support for å se en liste over vanlige spørsmål, eller du kan kontakte forbrukerstøtten i landet der du bor.

Problem	Løsning
CALC-lampen blinker.	Du har trykket på knappen for én kopp og knappen for to kopper samtidig. Dette startet avkalkingen. Hvis du ikke har tenkt til å starte avkalkingen, trykker du bare på av/på-knappen for å slå av maskinen. Hvis du hadde til hensikt å begynne avkalkingen, må du ikke avbryte den, men la apparatet gå til vannbeholderen er tom.
CALC-lampen lyser kontinuerlig etter avkalking.	Avkalkingsprosedyren har ikke blitt kjørt. Kjør avkalkingsprosedyren som beskrevet i avsnittet CALC. Ikke slå av maskinen under avkalkingen.
Lysringen rundt av/på-knappen fortsetter å blinke raskt.	Kontroller at vannbeholderen er riktig plassert.
	Sjekk at det er nok vann i vannbeholderen (dvs. over MIN-nivået hvis du vil lage én kopp).
	Sjekk om flottøren i vannbeholderen kanskje sitter fast. Tøm vannbeholderen, og rist den noen ganger for å frigjøre flottøren. Rengjør vannbeholderen med varmt vann og litt oppvaskmiddel eller i oppvaskmaskinen.

Problem	Løsning
Det lekker vann fra kaffemaskinen.	Pass på at vannbeholderen ikke er for full. Kontroller om silen er tett. Hvis silen er tett, kan du bruke en oppvaskbørste til å fjerne blokkeringen. Hvis du ikke får rengjort den ordentlig med oppvaskbørsten, kan du sette puteholderen inn i maskinen og avkalke maskinen (se avsnittet CALC). Kontroller at kaffeputen er satt inn riktig, i midten av puteholderen. I alle andre tilfeller tar du kontakt med Philips' forbrukerstøtte i landet der du bor.
Jeg kan ikke åpne lokket.	Det har oppstått et midlertidig vakuüm under lokket. Slå av kaffemaskinen. Løft hendelen opp, og vent 24 timer før du åpner lokket. Det kan hende at du må bruke litt kraft. Kontroller alltid at puteholderne er rene, og at silen ikke er tett, for å hindre vakuüm.
Maskinen lager mindre kaffe enn den gjorde før.	HD7828: Pass på at styrkevelgeren er i den posisjonen du ønsker. Kontroller puteholderen. Hvis silen er tett, kan du bruke en oppvaskbørste til å fjerne blokkeringen. Hvis du ikke får rengjort den ordentlig med oppvaskbørsten, kan du sette puteholderen inn i maskinen og avkalke maskinen (se avsnittet CALC).
SENSEO®-kaffen er ikke sterk nok.	Kun HD7828: Bruk styrkevelgeren for å brygge en sterkere kaffe ved å velge mindre kaffevolum. Hvis du foretrekker en sterkere smak, kan du bruke Friele SENSEO®-kaffeputer med en sterkere blanding.
	Pass på at du plasserer kaffeputen(e) midt i puteholderen, og kontroller at kaffen i puten er jevnt fordelt.
Friele SENSEO®-kaffen er for sterk.	Hvis du foretrekker en mildere smak, kan du bruke Friele SENSEO®-kaffeputer med en mildere blanding. HD7828: Bruk styrkevelgeren for å brygge en mildere kaffe.
Kaffen er ikke varm nok.	Ikke bruk for store kopper, da blir kaffen fortere kald. Kontroller at koppene inneholder minst 150 ml.
Maskinen er blitt oppbevart i et rom som ikke har vært frostoffritt.	Ta kontakt med Philips' forbrukerstøtte i landet der du bor.



Sykl SENSEO®-kaffemaskinen før du begynner å trakte den første koppen med kaffe. Kaffemaskinen slår seg automatisk av.



- Velg ønsket kaffestyrke ved å vri på knappen for styrkevalg. Når du varierer styrken, øker eller minker du også mengden kaffe i koppen (kun HD7828).
- Mens maskinen varmes, kan du velge antall kopper du vil brygge. Maskinen brygger koppen eller koppene straks den er oppvarmet.
- Du kan avbryte bryggingen når som helst. For å gjøre det trykker du på samme koppknapp (knappen for én kopp eller to kopper) som du trykte på for å starte bryggingen. Det er imidlertid slik at hvis du gjør dette, fullfører ikke maskinen den avbrutte bryggingen hvis du slår den på igjen eller trykker på samme koppknapp igjen.



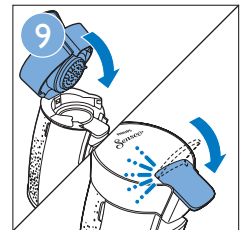
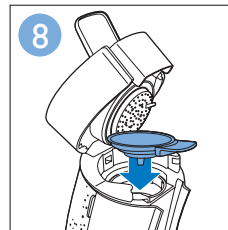
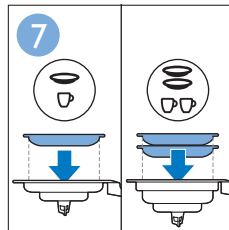
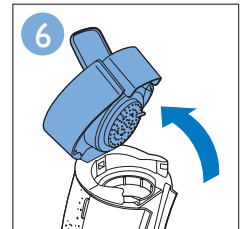
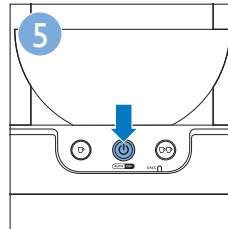
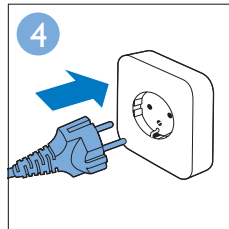
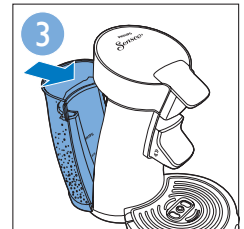
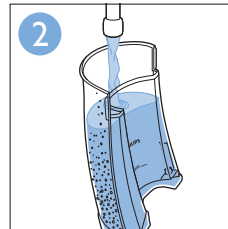
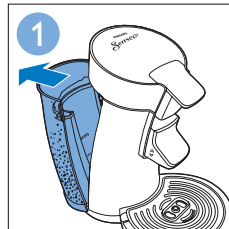
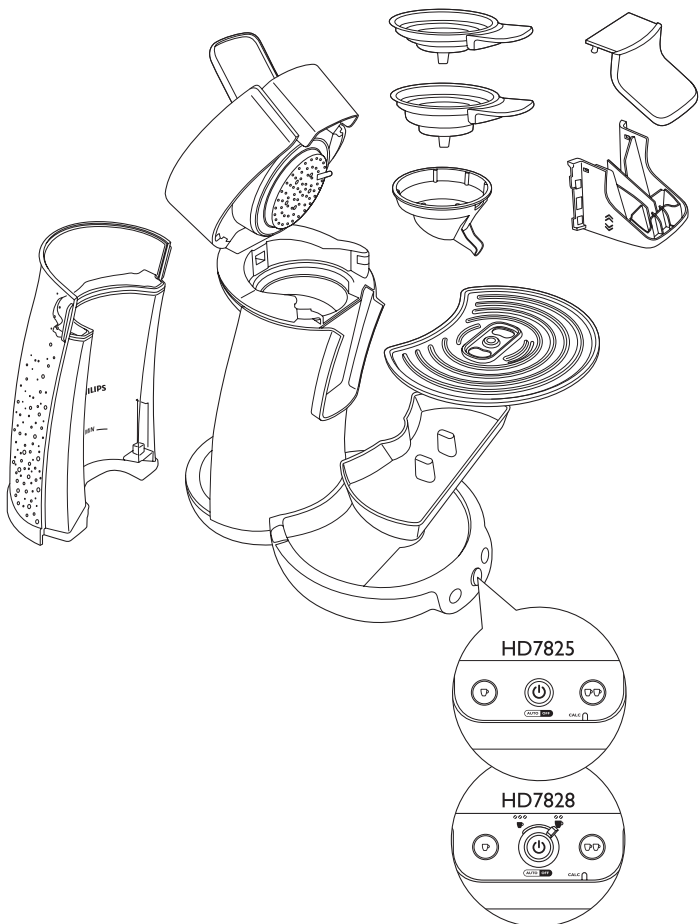
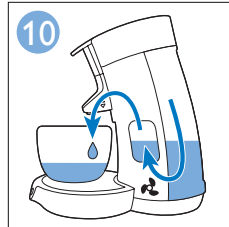
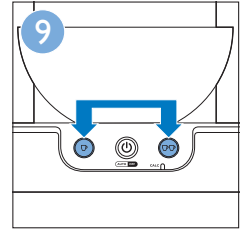
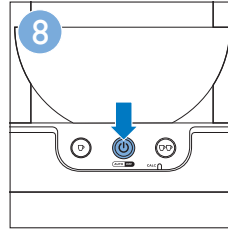
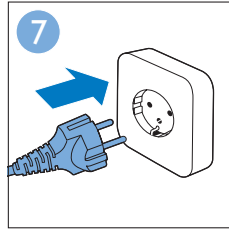
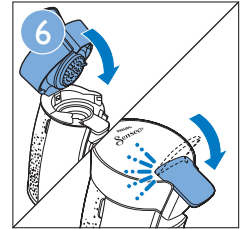
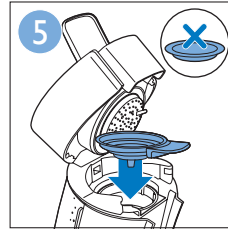
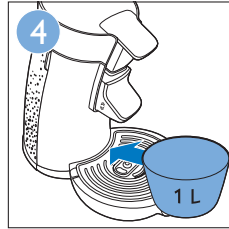
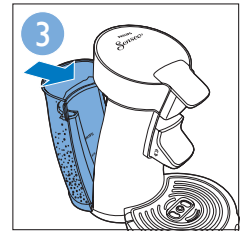
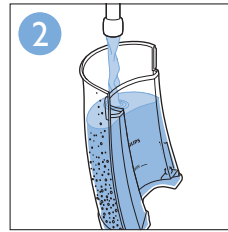
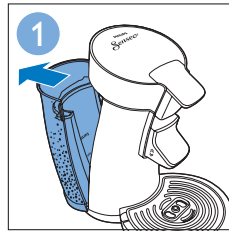
Bruk aldri skrebørster, skuremidler eller væsker som bensin eller aceton til å rengjøre maskinen. Skyll aldri innsiden av maskinen med lokket åpent. Alle avtakbare deler kan vaskes i oppvaskmaskin.

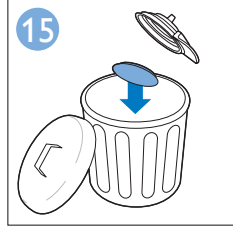
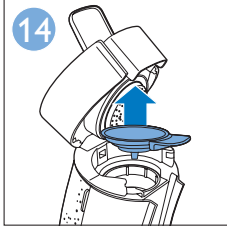
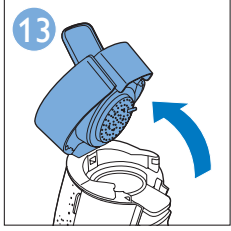
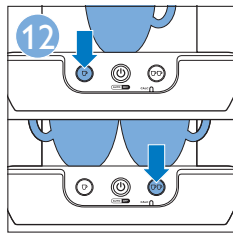
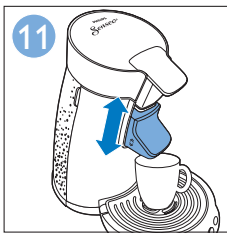
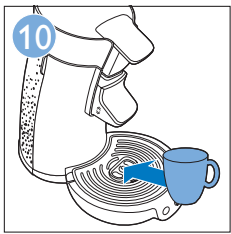


To avkalkinger, to skyllinger

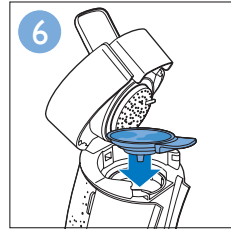
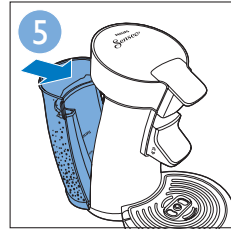
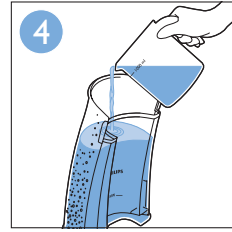
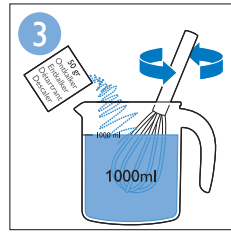
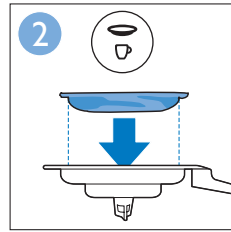
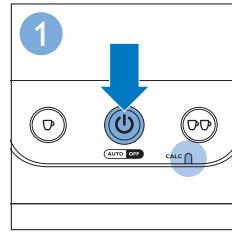
Avkalk SENSEO®-kaffemaskinen minst hver tredje måned. Bruk en brukt kaffepute for å filtrere ut kalkrester. Bruk bare sitronsyrebaserte avkalkingsmidler. For å få optimale resultater bruker du det originale SENSEO®-avkalkingsmiddelet HD7012/HD7011. Kjør avkalkingssyklusen og skyllesyklusen til vannbeholderen er tom.

Kontroller at apparatet er slått på. Sørg for at du bytter ut den brukte kaffeputen med en annen brukt kaffepute for å filtrere ut kalkrester. Gjenta prosessen til vannbeholderen er tom. Avbryt aldri avkalkingsprosessen.

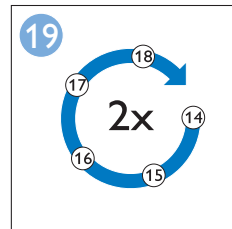
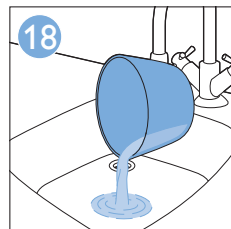
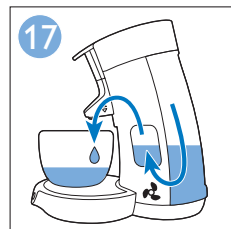
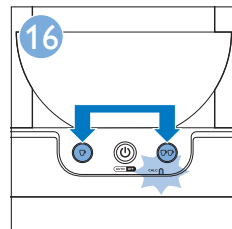
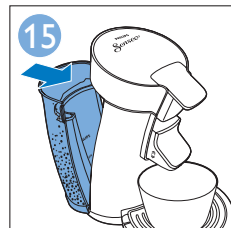
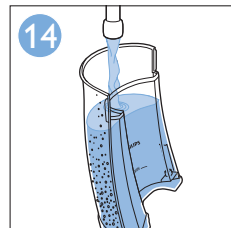
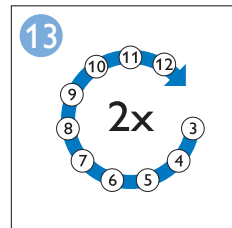
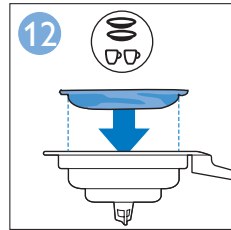
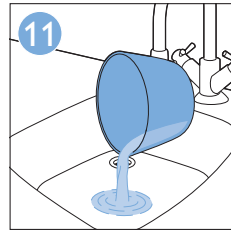
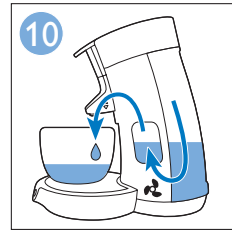
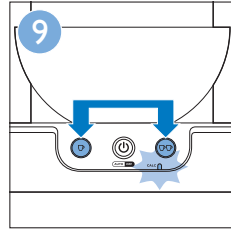
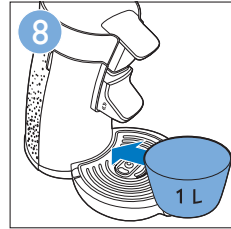
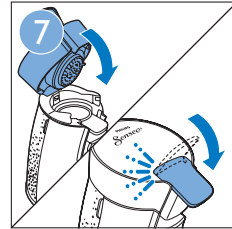
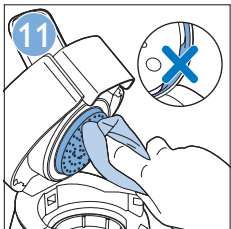
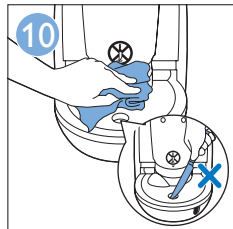
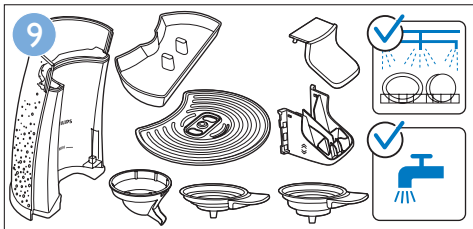
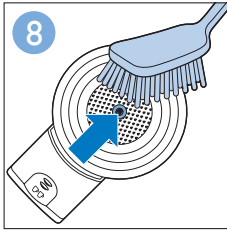
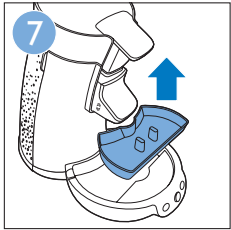
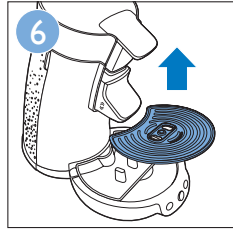
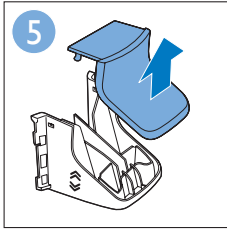
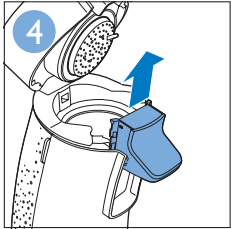
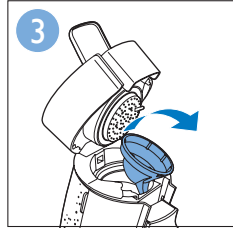
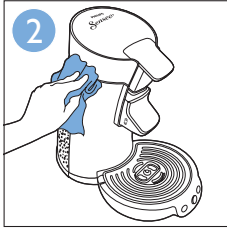
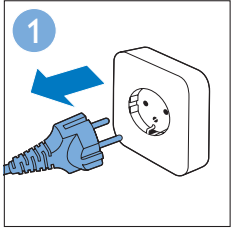




CALC



Hand



Support

