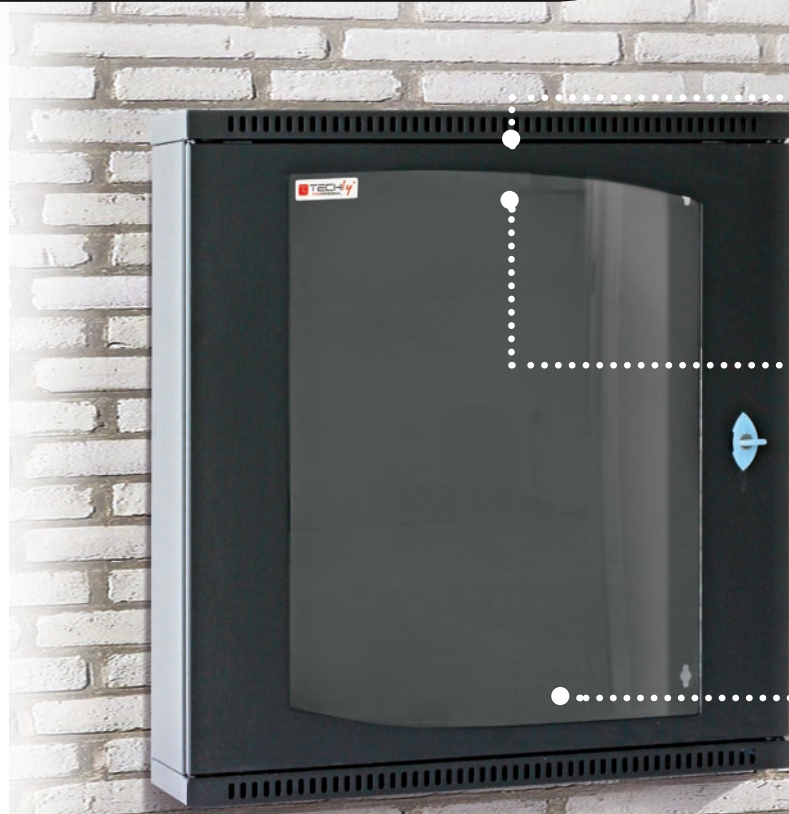


Armadio a muro 19" SOHO SLIM

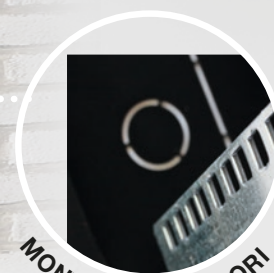
profondità 150/300 mm



FORI AERAZIONE



INGRESSO CAVI



MONTANTI ANTERIORI

QUALITÀ
italiana

L'Armadio salva-spazio

Techly Professional presenta la serie di armadi rack SOHO SLIM, armadi monoblocco con profondità ridotta particolarmente indicati in **ambiti residenziali** e per **piccole reti**. Si contraddistinguono per:

- Praticità:** la **struttura compatta** e la facilità di montaggio di questa linea di armadi incontrano le esigenze di installazione in ambienti domestici o in piccole reti aziendali. All'interno di questo armadio trovano collocazione pannelli patch, ciabatte di alimentazione e altri dispositivi elettrici ed elettronici poco profondi. Anche in ambienti caratterizzati da disponibilità ridotte di spazio, con questi armadi è possibile coniugare la necessità di **proteggere le apparecchiature** all'esigenza di garantire un rapido accesso ad esse.

- Versatilità:** l'armadio è provvisto di porta frontale in vetro facilmente removibile e reversibile; una coppia di **montanti 19" anteriori regolabili** in 3 diverse posizioni; feritoie di areazione sulla parte superiore e inferiore del pannello frontale per favorire la ventilazione passiva; profili pre-tranciati sulla base e sul tetto permettono la **gestione dei cavi** di collegamento.

- Sicurezza:** la robusta **struttura monoblocco** ad U e la porta dotata di **chiusura a chiave** consentono di mettere in sicurezza le delicate apparecchiature elettriche ed elettroniche installate.

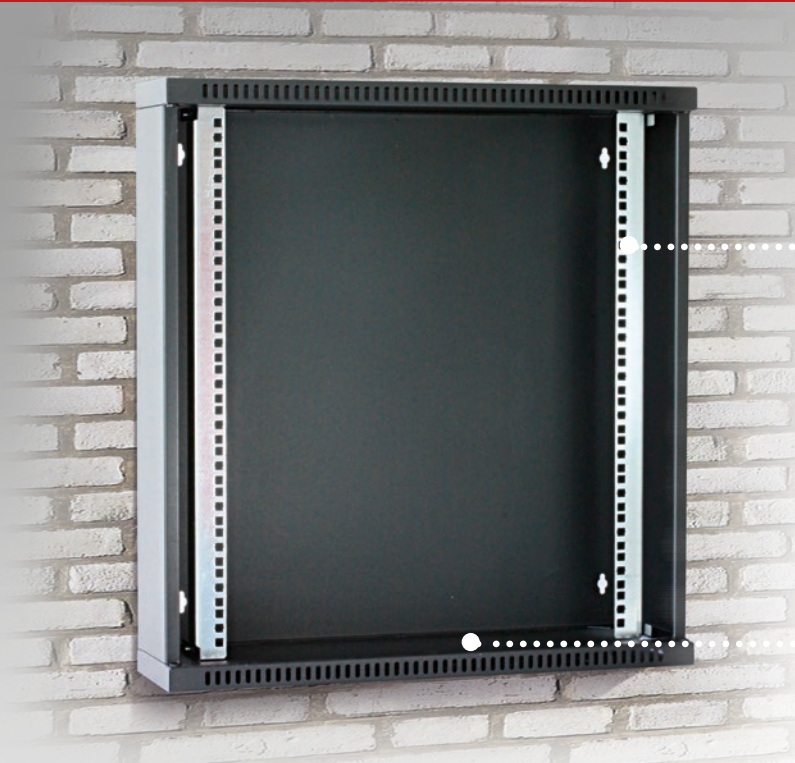
- Garanzia:** prodotto **certificato CE** secondo la norma EN 62208 e realizzato secondo i seguenti standard internazionali: IEC 297-1/2/3; EN 61439-1; EN 60529; EN 12150-1 e nel rispetto della normativa ISO 9001:2008. Rigidi standard qualitativi consentono di fornire una **garanzia sul prodotto di 15 anni**.



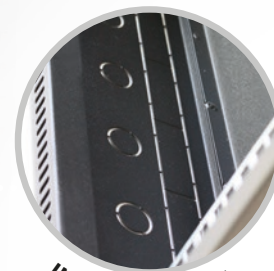
TECHLY
PROFESSIONAL

WWW.TECHLY.COM

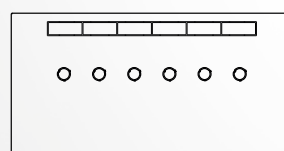
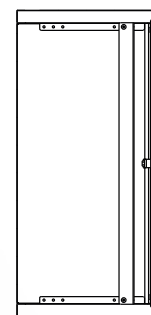
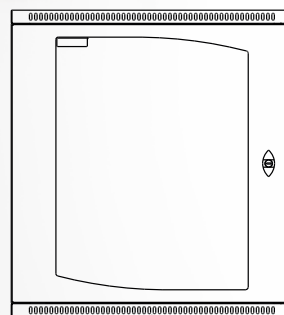
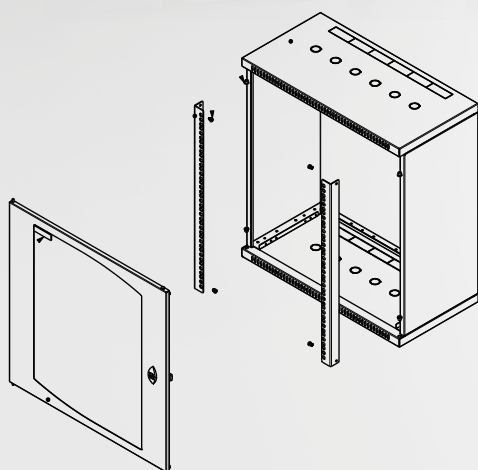




RETRO CIECO



INGRESSO CAVI



Caratteristiche tecniche:

Armadio a muro 19" serie SOHO SLIM profondità 150/300 mm

- Solido armadio con struttura monoblocco
- Porta in vetro temprato facilmente removibile e reversibile, con chiusura a chiave
- Passaggio cavi garantito dalla presenza sulla base e sul tetto di profili pre-tranciati rettangolari (445x30mm) e circolari (27mm di diametro)
- Feritoie di areazione sulla parte inferiore e superiore del pannello frontale
- Coppia di montanti 19" anteriori regolabili in 3 posizioni
- Portata statica: 30 kg
- Grado di protezione: IP20
- Completo di kit per la messa a terra e kit di montaggio
- Colore: Grigio RAL7035; Nero RAL9005

CODICE	U	H	INGOMBRO		colore
			L mm	P mm	
I-CASE EC-0615G	6	387	600	150	Grigio
I-CASE EC-1215G	12	655	600	150	Grigio
I-CASE EC-1215B	12	655	600	150	Nero
I-CASE EC-0630G	6	387	600	300	Grigio
I-CASE EC-1230G	12	655	600	300	Grigio
I-CASE EC-1230BK	12	655	600	300	Nero

