

PHILIPS

Épilateur à lumière pulsée avec SenselQ

Lumea IPL 8000 Series

Capteur SmartSkin

4 accessoires intelligents : corps, visage, maillot, aisselles

Avec technologie SenselQ

Fonctionnement sur secteur

BRI949/00



Une peau douce comme de la soie pendant 6 mois*

Jusqu'à 92 % de poils en moins au bout de 3 séances**

L'appareil Lumea IPL Prestige offre les résultats les plus efficaces avec la technologie SenselQ, ses accessoires intelligents et l'application Lumea IPL pour une épilation personnalisée sur tout le corps. Version sur secteur.

Doux et efficace pour une peau lisse pendant longtemps

- Développé en collaboration avec des dermatologues pour assurer simplicité et efficacité
- Obtenez des résultats rapides avec seulement 2 séances par mois
- Cordon ultralong pour plus de flexibilité pendant l'utilisation

Une solution complète pour le visage et le corps

- Une solution complète pour le visage et le corps avec 4 accessoires intelligents
- Convient à la plupart des types de peau et de poils
- Fourni avec tondeuse-stylo Satin Compact

Épilation personnalisée à lumière pulsée

- Optimisez votre routine de soins avec l'application Philips Lumea IPL
- Douceur et confort avec la technologie SenselQ

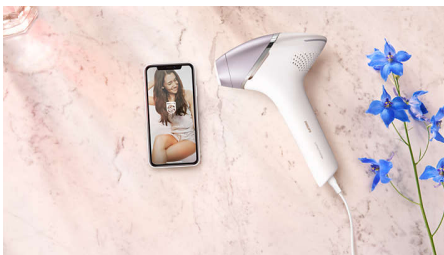
Points forts

4 accessoires intelligents



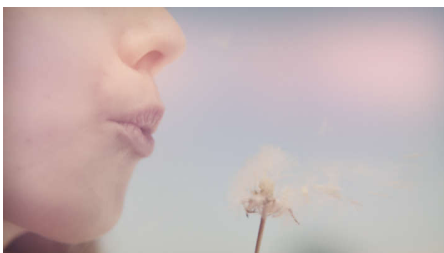
Les accessoires spécialement conçus s'adaptent parfaitement aux courbes du corps et déclenchent les programmes les plus efficaces pour chaque partie du corps lorsqu'ils sont connectés. Visage : conception plate et petite fenêtre avec filtre UV. Corps : conception incurvée vers l'intérieur et grande fenêtre. Maillot et aisselles : conception courbée vers l'extérieur pour les zones difficiles d'accès.

Application Philips Lumea IPL



Notre application d'apprentissage gratuite vous aide à organiser et à respecter votre programme de séances, puis vous guide étape par étape à chaque séance. Téléchargée par plus de 2,1 millions d'utilisateurs.

Développé en étroite collaboration avec des experts



En tant que leader dans le domaine des technologies de soins de santé, Philips a développé l'épilateur à lumière pulsée Lumea

IPL en collaboration avec des dermatologues, de manière à permettre un usage domestique facile et efficace. Dérivé de la technologie utilisée pour les épilations en instituts, le Lumea IPL permet une épilation douce, même sur les zones sensibles.

Des résultats rapides avec 2 séances par mois



Commencer avec un traitement toutes les 2 semaines, ce qui représente la moitié du nombre de traitements nécessaires pour les autres marques, suivi de retouches une fois par mois seulement. C'est tout. S'occuper des deux demi-jambes prend 8 minutes et 30 secondes.

Technologie SenseIQ



L'épilateur Lumea série 8000 offre cinq niveaux d'intensité lumineuse faciles à régler. Notre capteur SmartSkin détermine votre teint de peau et vous aide à trouver le réglage le plus adapté. Les accessoires intelligents adaptent l'épilation à chaque zone du corps.

Cordon ultralong



Pratique à utiliser grâce à son cordon ultralong pour un accès facile et une meilleure maniabilité.

Pour la plupart des types de peau et de poils



La technologie de lumière pulsée nécessite un contraste entre la pigmentation du poil et de la peau. Elle fonctionne donc sur les poils naturellement blond foncé, bruns et noirs et sur les teints de peau clairs à foncés (I-V).

Tondeuse-stylo Satin Compact



Complétez votre routine de soins : la tondeuse-stylo Satin Compact est un accessoire de beauté discret et pratique qui vous permet d'éliminer rapidement et facilement les poils les plus fins de votre visage.

Caractéristiques

Caractéristiques techniques, accessoires

Embout pour le traitement du corps: Forme : convexe, Taille de la fenêtre : 4,1 cm², Utilisation adaptée au corps : jambes, bras et ventre

Embout pour le traitement du visage: Forme : plate, Taille de la fenêtre : 2 cm², filtre supplémentaire, Utilisation adaptée au visage : lèvres supérieure, menton et mâchoire

Embout pour le traitement du maillot: Forme : concave, Taille de la fenêtre : 3 cm², Utilisation adaptée aux zones sensibles du maillot

Embout pour le traitement des aisselles: Forme : concave, Taille de la fenêtre : 3 cm², Utilisation adaptée aux aisselles

Sécurité et réglages modifiables

Filtre UV intégré: Protège votre peau des rayons UV

5 réglages d'intensité lumineuse: S'adapte à votre teint de peau

Système de sécurité intégré: Évite les flashes accidentels

Capteur de couleur de peau: Détecte votre teint de peau

Capteur SmartSkin: Le réglage adapté à la demande

Mode d'application

Glisser et flasher: Pour une utilisation rapide

Utilisation avec ou sans fil: Fonctionnement sur secteur

Tamponner et flasher: Pour une utilisation sur les petites zones

Spécificités techniques

Tension: 100-240 volt

Lampe haute performance: Conçu pour durer, 450 000 flashes, ce qui équivaut à une durée de vie de la lampe de 39 ans**

Services

Garantie: Garantie mondiale de 2 ans + 1 année supplémentaire de garantie si vous enregistrez le produit dans les 90 jours après l'achat

Éléments inclus

Instructions d'utilisation: Mode d'emploi

Stockage: Pochette de rangement

Adaptateur: 19,5 V / 4 000 mA

Heure de l'application

Aisselles: 2,5 min

Maillot: 2 min

Zones du visage: 1,5 min

Demi-jambes: 8,5 min

Tondeuse de précision

Facile d'utilisation: Poignée compacte

Alimentation: Pile AAA

Accessoires: Sabot pour sourcils, Brossette de nettoyage



* Réduction moyenne de la pilosité après 12 séances : 77 % sur les jambes, 64 % sur le maillot, 64% sur les aisselles

** En suivant le programme de séances recommandé. Calculée pour une utilisation sur les jambes. Les résultats individuels peuvent varier.

*** Réduction moyenne de la pilosité de 58 % après 12 séances

**** En suivant le suivi du programme de séances recommandé. Calculée pour une utilisation sur les demi-jambes, le maillot, les aisselles et le visage. La durée de vie de la lampe ne prolonge pas la garantie mondiale de 2 ans de Philips.