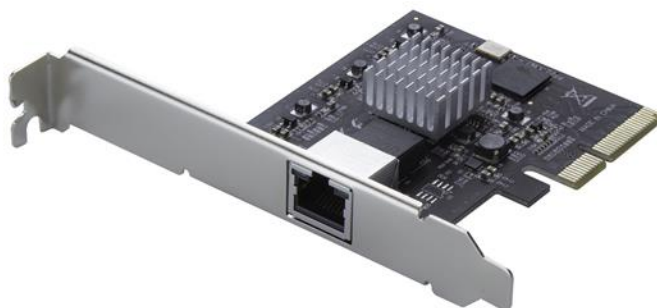


# Carte réseau Ethernet PCIe 5GBASE-T/NBASE-T 1 port, 4 vitesses

Product ID: ST5GPEXNB



Cette carte réseau PCIe NBASE-T™ à 4 vitesses offre une solution de mise à niveau réseau peu coûteuse, permettant d'accéder à votre réseau à plusieurs vitesses (jusqu'à 5G), en utilisant votre câblage en cuivre Cat5e existant.

## Ethernet multigigabit économique

Entièrement conforme aux spécifications 2.5GBASE-T, 5GBASE-T et NBASE-T (Projet de norme IEEE802.3bz), la carte réseau PCIe offre une solution de gestion de réseau économique et polyvalente. Elle fournit une bande passante supplémentaire à plusieurs vitesses pour répondre à vos besoins en matière de réseau sans engendrer des frais liés à la surcharge de votre infrastructure de câble existante.

## **Une technologie avancée pour des performances optimales**

La technologie NBASE-T et les vitesses multigigabit proposées sont compatibles avec les commutateurs de campus Cisco®, y compris Catalyst 4500E, 3850 et 3560-CX. Le chipset Marvell® 88E2010 est optimisé pour atteindre 2,5 et 5G sur votre configuration de câble en cuivre Cat5e existante sans nécessiter de mise à niveau vers le coûteux câblage Cat6A, requis pour atteindre des vitesses de 10 Gb/s.

## **Efficacité d'exploitation et flexibilité d'utilisation**

Le chipset Tehuti Networks™ TN4010, conforme à la norme IEEE 802.3az, garantit une efficacité d'exploitation maximale et une consommation énergétique réduite. La carte réseau prend également en charge les trames étendues 9K, le marquage VLAN 802.1q et est rétrocompatible avec 1000BASE-T. Pour plus de polyvalence, la carte contrôleur est équipée d'un support de hauteur standard et comprend un support d'installation demi-hauteur pour les ordinateurs au format compact.

Le modèle ST5GPEXNB bénéficie d'une garantie StarTech.com de 2 ans.

## Certifications, rapports et compatibilité



## Applications

- Idéal pour les réseaux d'entreprise, de jeux et domestiques qui nécessitent des taux supérieurs à 1 Gb/s en utilisant le câblage existant
- Conçu pour des applications réseau à un seul port, peu énergivores et économiques, qui nécessitent plus que des vitesses Gigabit
- Idéal pour prendre en charge des technologies multigigabit telles que les commutateurs de campus Cisco, y compris Catalyst 4500E, 3850 et 3560-CX
- Idéal pour les établissements scolaires et administratifs, tels que les centres et les résidences pour étudiants et les bibliothèques universitaires

## Spécifications techniques

- Connectivité Ethernet économique et polyvalente compatible avec quatre vitesses de réseau : 5G, 2,5G, 1G et 100 Mb/s
- Atteint des vitesses jusqu'à 5Gb/s et 2,5Gb/s sur votre infrastructure de câblage Cat5e existante
- Conforme aux spécifications 5GBASE-T et NBASE-T (Projet de norme IEEE802.3bz)
- Compatible avec Windows®, macOS, Linux®
- Prise en charge de trames étendues de 9 Ko

<b>Matériel</b>	Warranty	2 Years
	ID du chipset	Tehuti - TN4010 Marvell - 88E2010P
	Interface	RJ45 (Gigabit Ethernet)
	Nombre de ports	1
	Normes de l'industrie	IEEE 802.3bz (NBASE-T) IEEE 802.3ab (1000BASE-T) IEEE 802.3u (100BASE-TX) IEEE 802.3ad (Link Aggregation) IEEE 802.1q (marquage VLAN) PCI Express Rév 2.0
	Type de bus	PCI Express
	Type de carte	Support standard (faible encombrement inclus)
<b>Performance</b>	Auto-négociation	Oui
	Jumbo Frame Support	9K max.
	MDIX auto	Oui
	Prise en charge duplex complet	Oui
	Promiscuous Mode	Oui
	Protocoles pris en charge	IEEE 802.3ad (Link aggregation) IEEE 802.1q (VLAN tagging)
	PXE	Non
	Réseaux compatibles	5G/2.5G/1G/100 Mbps
	Vitesse max. de transfert de données	5 Gb/s
<b>Connecteur(s)</b>	Ports externes	1 - RJ-45 Femelle
	Types de connecteur	1 - PCI Express x4 Mâle
<b>Logiciel</b>	Compatibilité système d'exploitation	Windows® 7, 8, 10 Windows® Server 2008 R2 Windows® Server 2012 R2 Windows® Server 2016 Mac OS® 10.12 à 10.13 Linux 2.6.32 - versions LTS 4.x uniquement
<b>Indicateurs</b>	Indicateurs lumineux	1 - Vitesse de liaison  1 - Liaison/activité
	<b>Conditions environnementales</b>	Humidité
	Température de fonctionnement	0°C to 70°C (32°F to 158°F)

	Température de stockage	-40°C to 85°C (-40°F to 185°F)
<b>Caractéristiques physiques</b>	Couleur	Noir
	Hauteur du produit	20 mm [0.8 in]
	Largeur du produit	120 mm [4.7 in]
	Longueur du produit	80 mm [3.1 in]
	Poids du produit	46 g [1.6 oz]
<b>Informations d'emballage</b>	Poids brut	55 g [1.9 oz]
<b>Contenu du paquet</b>	Inclus dans le paquet	1 - Carte réseau
		1 - support de fixation faible encombrement
		1 - CD de pilote
		1 - Manuel d'instruction

L'apparence et les spécifications du produit peuvent être modifiées sans préavis