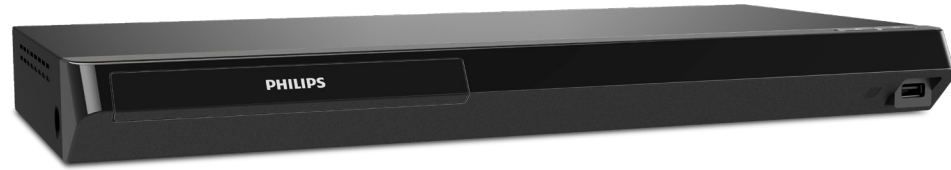


PHILIPS

4K Ultra HD Blu-ray™ Player

BDP7303/F7



Quick start guide

FR Guide de démarrage rapide ES Guía de inicio rápido

If you have any questions or need a detailed manual, please visit our support website at

- Si vous avez des questions ou avez besoin d'un manuel détaillé, veuillez visiter notre site de soutien au.
- Si tiene cualquier pregunta o necesita un manual detallado, por favor visite nuestro sitio web de soporte en.

www.philips.com/welcome

UHD Blu-ray Disc™ Player

- Lecteur Blu-ray™ UHD 4K
- Reproductor de UHD Blu-ray Disc™

Remote control and Batteries (AAA, 1.5V x 2)

- Télécommande y Piles (AAA, 1.5V x 2)
- Control remoto et Bateria (AAA, 1.5V x 2)

Quick start guide

- Guide de démarrage rapide
- Guía de inicio rápido

HDMI cable (not included)

- câble HDMI (non fourni)
- Cable HDMI (no incluido)

* Connect to an HDMI port on the TV which supports 4K HDR or 4K signals.

- Connectez-vous à un port HDMI de votre téléviseur qui prend en charge les signaux 4K ou 4K HDR.
- Conecte a un puerto HDMI en el televisor que admita señales HDR 4K o 4K.

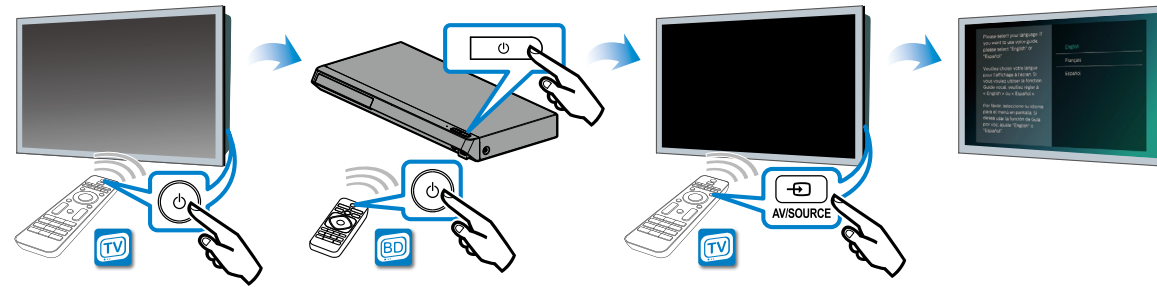
By connecting this unit to the Internet, you can update software via the Internet and access BD-Live™ and other Network Services such as Netflix, Vudu and YouTube™.

- En connectant cette unité à Internet, vous pouvez mettre à jour le logiciel via Internet et accéder à BD-Live™ et à d'autres services réseau tels que Netflix, Vudu et YouTube™.
- Al conectar esta unidad a Internet, puede actualizar el software a través de Internet y acceder a BD-Live™ y otros servicios de red como Netflix, Vudu y YouTube™.

Initial setup

1 Press Power and locate the source / Input / AUX / Video button on TV's remote control. The button and display may vary on the TV brand or model.

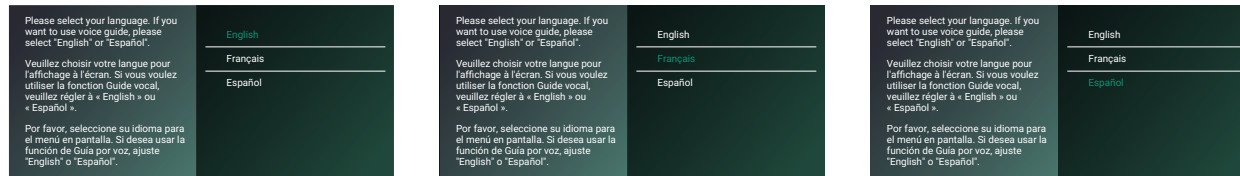
- Appuyez sur Power et localisez la touche Source / Entrée / AUX / Vidéo sur la télécommande du téléviseur. Le bouton et l'affichage peuvent varier selon la marque et le modèle du téléviseur.
- Presiona Power y localiza el boton de fuente / Entrada / AUX / Video en el control remoto del TV. El boton y la pantalla pueden variar en la marca o modelo de TV.



2 Press (O) on remote control of your Blu-ray™ player. "Language" screen will be displayed on the TV.

- If "Language" screen is not displayed, check the TV is on the correct source / Input / AUX / Video as shown above.
- Appuyez sur [POWER (O)] sur la telecommande de votre lecteur Blu-ray™, puis l'ecran « Langue » s'affiche sur le televiseur. Si l'ecran « Langue » ne s'affiche pas, verifiez si le televiseur a la bonne Source / Entree / AUX / Video comme illustre ci-dessus.
 - Presione [POWER (O)] en el control remoto de su reproductor de Blu-ray™. La pantalla « Idioma » se mostrara en el televisor. Si no se visualiza la pantalla « Idioma », verifique que el televisor este en la fuente correcta / Entrada / AUX / Video como se muestra arriba.

3 To start initial setup, select your language.



4 Screen appearing when the player is not connected to a 4K-compatible TV:

- If 4K resolution can be output, this "Output confirmation screen" will be skipped. To enjoy 4K, you need a 4K-compatible TV and an HDMI cable that supports 18Gbps.
- Un écran apparaît lorsque le lecteur n'est pas connecté à un téléviseur compatible 4K: Si une résolution 4K peut être émise, cet "écran de confirmation de sortie" sera ignoré. Pour profiter du 4K, vous avez besoin d'un téléviseur compatible 4K et d'un câble HDMI prenant en charge 18Gbps.
 - Pantalla que aparece cuando el reproductor no está conectado a un televisor compatible con 4K: Si se puede emitir una resolución de 4K, se saltará esta "pantalla de confirmación de salida". Para disfrutar de 4K, necesita un televisor compatible con 4K y un cable HDMI que admita 18 Gbps.

Output confirmation screen:

- Make sure the player is connected to a 4K compatible TV or HDMI port which supports 4K signals.
- Sélectionner "Oui" sur l'écran de confirmation de sortie vous amène à l'étape 5, les paramètres "Guide vocal". La qualité de l'image sera réduite à la résolution vidéo indiquée sur l'écran à l'étape 4.
- Asegúrese de que el reproductor esté conectado a un televisor compatible 4K o a un port HDMI prenant en charge les signaux 4K.
- Seleccionar "Si" en la pantalla de confirmación de salida lo lleva al paso 5, la configuración de "Guía de voz". La calidad de la imagen se reducirá a la resolución de video indicada en la pantalla en el paso 4.

Diagnostic result screen:

- This screen appears when the player successfully outputs 4K signals to the TV.
- Cet écran apparaît lorsque le lecteur réussit à émettre des signaux 4K vers le téléviseur.
- Esta pantalla aparece cuando el reproductor emite exitosamente señales 4K al televisor.

Note(s) Remarque(s) Nota

- Playback is possible on conventional 2K High-Definition TV's, however, the picture quality will be down-converted to match the TV resolution (720p / 1080i / 1080p).
- La lecture est possible sur les téléviseurs haute définition conventionnels 2K, cependant, la qualité de l'image sera réduite pour correspondre à la résolution TV (720p / 1080i / 1080p).
- La reproducción es posible en televisores de alta definición 2K convencionales, sin embargo, la calidad de la imagen se convertirá a la baja para que coincida con la resolución del televisor (720p / 1080i / 1080p).

- 5 Configure the "Voice Guide" setting.
 - Le réglage du « Guide vocal » sera ignoré.
 - Configure la configuración de "Guía por voz".
- 6 Configure the "Quick start" setting.
 - Configurez les paramètres « Démarrage rapide ».
 - Configure la configuración de "Inicio rápido".
- 7 Configure the "Automatically check for latest software" setting.
 - Configurez le réglage « Vérifiera automatiquement les logiciels les plus récents ».
 - Configure la opción "Comprobar automáticamente para el ultimo software".
- 8 Configure the "Network" setting.
 - Configurez les paramètres « Réseau ».
 - Configure la configuración de "Red".

Note(s) Remarque(s) Nota

- If French is selected during the language setting, the voice guide setting will be skipped.
- Si Français est sélectionné durant le réglage de la langue, le réglage du guide vocal sera ignoré.
- Si se selecciona Frances durante la configuración de idioma, la configuración de la guía por voz se omitira.

For 4K or 4K HDR playback

TV

Your television supports 4K or 4K HDR input. The HDMI port on the television accepts 4K or 4K HDR signal. You have set the correct setting in the TV menu for the TV to accept and display 4K or 4K HDR signals.

- Votre téléviseur prend en charge la sortie 4K ou 4K HDR. Le port HDMI sur le téléviseur accepte le signal 4K ou 4K HDR. Vous avez le bon réglage dans le menu du téléviseur pour permettre à celui-ci d'accepter et d'afficher les signaux 4K ou 4K HDR.
- Su televisor soporta transmisión 4K o 4K HDR. El puerto HDMI en la televisión acepta una señal 4K o 4K HDR. Tiene que configurar el ajuste correcto en el menú de la TV para aceptar y mostrar señales 4K o 4K HDR.

HDMI cable

- Câble HDMI
- Cable HDMI

Use an 18 Gbps high-speed HDMI cable which supports 4K or 4K HDR.

- Utilisez un câble HDMI haute vitesse 18 Gbps qui prend en charge 4K ou 4K HDR.
- Use un cable de alta velocidad de 18 Gbps compatible con 4K o 4K HDR.

Ultra HD Blu-ray™

- Ultra HD Blu-ray™
- Ultra HD Blu-ray™

The Blu-ray title being played contains 4K or 4K HDR content.

- Le titre Blu-ray™ présentement lu contient un contenu 4K ou 4K HDR.
- El título Blu-ray™ que se está reproduciendo incluye contenido 4K o 4K HDR.

If connected to TV using AV receiver HDMI passthru

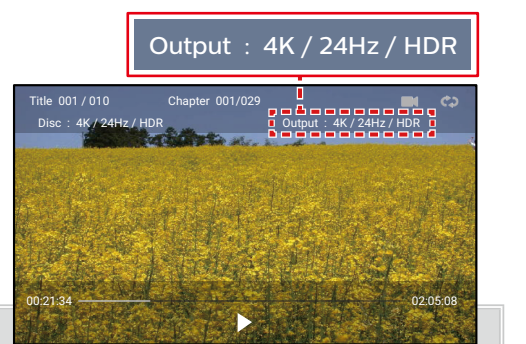
- Si connecté au téléviseur à l'aide d'un récepteur AV muni de la fonction Passthru
 - Si se conecta a una TV con transferencia HDMI de receptor AV
- When connecting this unit to a TV through an AV receiver, make sure that the AV receiver supports 4K or 4K HDR pass-through.
- Lorsque vous connectez cet appareil à un téléviseur grâce à un récepteur AV, assurez-vous que le récepteur AV prend en charge la fonction Passthru pour le 4K ou le 4K HDR.
 - Cuando se conecta esta unidad a una TV a través de un receptor AV, asegúrese que el receptor AV soporte transferencia 4K o 4K HDR.

Note(s) Remarque(s) Nota

- If you have questions regarding the capabilities and settings of your TV or AV receiver, please contact their manufacturer(s).
- Si vous avez des questions concernant les capacités et les réglages de votre téléviseur ou récepteur AV, veuillez contacter leur(s) fabricant(s).
- Si tiene preguntas sobre las capacidades y ajustes de su TV o receptor AV, por favor póngase en contacto con sus respectivos fabricantes.

Confirm if the output signal is 4K or 4K HDR

- Vérifiez si le signal de sortie est de 4K ou 4K HDR
 - Confirmez si la señal de salida es 4K o 4K HDR
- During playback, pressing [OPTIONS] and select «Info», displays the current video output format on the top-right of the screen.
- Pendant la lecture, appuyez sur [OPTIONS] et sélectionnez «Info» pour afficher le format de sortie video actuel en haut a droite de l'écran.
 - Durante la reproducción, al presionar [OPTIONS] y seleccionar «Info», muestra el formato de salida de video actual en la parte superior derecha de la pantalla.



Note(s) Remarque(s) Nota

- Refer to your TV's manual if additional settings need to be changed to enable 4K or 4K HDR playback.
- Consultez le manuel de votre téléviseur si vous devez modifier les paramètres supplémentaires pour activer 4K ou la lecture 4K HDR.
- Consulte el manual de su televisor si es necesario cambiar los ajustes adicionales para activar 4K o la reproducción HDR 4K.
- Playback is possible on conventional 2K High-Definition TV's, however, the picture quality will be down-converted to match the TV resolution (720p / 1080i / 1080p).
- La lecture est possible sur les téléviseurs haute définition conventionnels 2K, cependant, la qualité de l'image sera réduite pour correspondre à la résolution TV (720p / 1080i / 1080p).
- La reproducción es posible en televisores de alta definición 2K convencionales, sin embargo, la calidad de la imagen se convertirá a la baja para que coincida con la resolución del televisor (720p / 1080i / 1080p).

