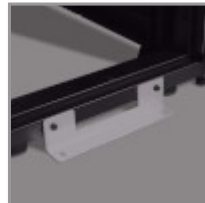


## 42-HE-Server-Rack, Euro-Serie, erweiterbarer Schrank, Standardtiefe, Seitenverkleidungen nicht enthalten

MODELL-NR: SRX42UBEXP



Das 42-HE-Rackkabinett beherbergt, organisiert und sichert Rackgeräte mit Standardbreite in Server- und IT-Netzwerkbereichen mit hoher Dichte.

### Eigenschaften

**42-HE Serverschrank mit Standardtiefe, für 19 Zoll Rack-Geräte** Dieses SmartRack® 42-HE-Rackgehäuse ist für Netzkabelschränke, Einzelhandelsstandorte, Klassenzimmer, Backoffices und andere Bereiche mit wichtigen IT-Geräten für die Rackmontage konzipiert. Der SRX42UBEXP besteht aus Hochleistungsstahl mit einer dauerhaften schwarzen Pulverbeschichtung und hat eine maximale stationäre Tragfähigkeit von 1360 kg und eine maximale Rolllast von 1020 kg.

**Sichert wichtige Geräte** Die umkehrbare vordere Tür und die geteilten hinteren Türen lassen sich sicher verschließen, um Beschädigung, Manipulation oder Diebstahl zu verhindern. Die Türen und die Oberseite sind für eine schnelle Entriegelung ausgelegt, sodass der Zugriff auf angeschlossene Geräte und Verkabelungen mit geringem Aufwand möglich ist. Praktische Zugangsöffnungen von oben und ein offener Boden ermöglichen eine einfache Kabelführung durch den Schrank. Die belüfteten Türen ermöglichen einen großzügigen Luftstrom von vorne nach hinten, um Ihre Geräte kühl und funktionsfähig zu halten.

**Einfache Installation von Gehäusen und Geräten** Dieses 42-HE-Server-Rack ist vollständig montiert und kann mit vorinstallierten Rollen schnell und einfach eingesetzt werden. Es kann auf einer ebenen, glatten und stabilen Oberfläche und durch eine Standardtür von zwei Metern in Position gebracht werden, wo es durch Einstellen der Nivellierer stabilisiert werden kann. Vier Montageschienen lassen sich in Schritten von 6,35 Millimetern verstellen, um Geräte mit einer Tiefe von bis zu 850 Millimetern aufzunehmen. Werkzeuglose 0-HE-Montageschienen ermöglichen die schnelle Installation von bis zu vier kompatiblen PDUs und vertikalen Kabelführern.

**Entwickelt für die Anreihung mehrerer Gehäuse in einer Reihe** Dieses Erweiterungsmodell wird ohne Seitenwände zur Anreihung mit anderen Rackschränken in einer Reihe geliefert. Integrierte Anreihlaschen machen es einfach, mehrere Einheiten zu kombinieren. Dieses Rack ist auch mit Warmgang-/Kaltgang-Konfigurationen kompatibel. Die Breite von Mitte-zu-Mitte kann auf 600 Millimeter eingestellt werden, um den Standardfliesen für Rechenzentren zu entsprechen. Optionale Seitenwände, wie z. B. SR42SIDE von Tripp Lite (separat erhältlich), können später hinzugefügt werden, falls gewünscht.

**Erfüllt die Branchenstandards für Zahlungskarten** Der SRX42UBEXP bietet die für die Einhaltung des PCI DSS (Payment Card Industry Data Security Standard) erforderlichen physischen Geräte und

### Highlights

- 42-HE-Rack aus pulverbeschichtetem Stahl für raue Umgebungen
- Die vorderen und die geteilten hinteren Türen lassen sich sicher verschließen, um Beschädigung, Manipulation oder Diebstahl zu verhindern
- Lieferung erfolgt komplett montiert für den schnellen Einsatz auf vorinstallierten Rollen
- Wird ohne Seitenwände geliefert, um eine einfache Anreihung mehrerer Rackschränke in einer Reihe zu ermöglichen
- Montageschienen nehmen Standard-Serverschrank-Geräte mit einer Tiefe von bis zu 850 mm auf

### Anwendungen

- Lagern und organisieren Sie Serverschrank-Geräte in einem Netzwerkschrank, Rechenzentrum oder einem anderen Bereich, in dem Sie Komponenten sicher aufbewahren müssen.

### Paket Beinhaltet

- (2) Schlüssel
- (50) M6-Schrauben
- (50) M6 Unterlegscheiben
- (50) M6-Käfigmuttern
- Bedienungsanleitung

Mediensicherung. Dies ist unerlässlich für Unternehmen, die Kreditkarteninformationen verarbeiten, speichern und/oder übertragen.

## Spezifikationen

<b>ÜBERBLICK</b>	
UPC-Code	037332221599
Gerätekompatibilität	Patchpanel; Netzwerk-Switch; USV; Server
Serverschrank-Typ	Gehäuse
<b>PHYSIKALISCH</b>	
Farbe	Schwarz
Höhe des Racks	42-HE
Serverschrankschranktiefe	Mittel
Werkseitig voreingestellte Racktiefe (Zoll)	27.75
Werkseitig voreingestellte Racktiefe (cm)	70.5
Werkseitig voreingestellte Serverschrankschranktiefe (mm)	705
Maximale Gerätetiefe (cm)	85.00
Maximale Gerätetiefe (Zoll)	33.465
Maximale Gerätetiefe (mm)	850
Minimale Gerätetiefe (cm)	10.16
Minimale Gerätetiefe (Zoll)	4
Minimale Gerätetiefe (mm)	102
Versandmaße (HBT / Zoll)	83.50 x 25.75 x 42.85
Versandmaße (HBT / cm)	212.09 x 65.40 x 108.84
Versandgewicht (lbs.)	257.00
Versandgewicht (kg)	116.57
Abmessungen der Einheit (HBT / Zoll)	78.500 x 23.622 x 41.250
Abmessungen der Einheit (HBT / cm)	199,39 x 60,02 x 104,78
Gewicht der Einheit (lbs.)	225.000
Gewicht der Einheit (kg)	102.06
Gewichtskapazität – Rollen (kg)	1,021
Gewichtskapazität – Rollen (lbs.)	2250

# TRIPP-LITE

by **EATON**

1000 Eaton Boulevard  
Cleveland, OH 44122  
United States

Gewichtskapazität – stationär (kg)	1,361
Gewichtskapazität – stationär (lbs.)	3000
Anzahl der vertikalen Montageschienen	4
<b>FEATURES &amp; SPECIFICATIONS</b>	
Erdungsdetails	Rahmen für vordere und hintere Tür
Vorinstallierte Rollen	Ja
<b>KONFORMANZ MIT STANDARDS</b>	
Produktzertifizierungen	UL 60950-1
Product Compliance	RoHS; CE (Europa); UKCA
<b>GARANTIE und SUPPORT</b>	
Produktgaranzzeitraum (weltweit)	5 Jahre eingeschränkte Garantie

# TRIPP-LITE

by **EATON**

© 2023 Eaton. All Rights Reserved.  
Eaton is a registered trademark. All other trademarks  
are the property of their respective owners.