

Gebruikershandleiding voor Smart Signage (per model)

Deze handleiding biedt informatie over uw Smart Signage, inclusief ondersteunde types en productspecificaties per model.

OMN (OM46N OM55N)

OMN-D (OM46N-D OM55N-D)

De kleur en het uiterlijk kunnen afwijken, afhankelijk van het product. Ook kan de inhoud van de handleiding zonder voorafgaand bericht worden gewijzigd om de prestaties te verbeteren.

In de volgende gevallen kunnen administratiekosten in rekening worden gebracht:

- (a) Als op uw verzoek een monteur wordt gestuurd, maar het product niet defect is (wanneer u hebt nagelaten deze gebruiksaanwijzing te lezen).
- (b) Als u het toestel naar een reparatiecentrum brengt, maar het product niet defect is (wanneer u hebt nagelaten deze gebruiksaanwijzing te lezen).

Voordat de monteur u bezoekt, krijgt u informatie over de administratiekosten.

Inhoudsopgave

Vorbereidingen

De componenten controleren	3
Poorten	4
OM46N/OM55N	4
OM46N-D/OM55N-D	5
Antidiefstalslot	6
Voordat u het product installeert (installatiehandleiding)	7
OM46N/OM55N	7
OM46N-D/OM55N-D	8
Installeren van de wandmontage	11
Installeren van de wandmontage	11
Specificaties wandmontageset (VESA)	11

Specificaties

Algemeen	12
Voorinstelbare timingmodi	13

Bijlage

Licentie	15
----------	----

Hoofdstuk 01

Vorbereidingen

De componenten controleren

Indien er componenten ontbreken, neemt u contact op met de leverancier waar u het product hebt gekocht.

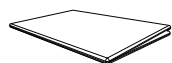
Het uiterlijk van de componenten kan enigszins afwijken van de getoonde afbeelding.

Het product wordt geleverd zonder voet. Als u een voet wilt monteren, kunt u deze apart aanschaffen.

Gebruik ofwel de achterkant van een magneet of de dubbelzijdige tape afhankelijk van waar u de externe omgevingslichtsensor wilt bevestigen.

De garantie voor de hechting van de dubbelzijdige tape is alleen van toepassing op het eerste gebruik.

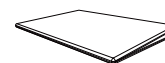
De externe omgevingslichtsensor is gemarkeerd met het etiket op de sensorkabel.



Beknopte installatiehandleiding



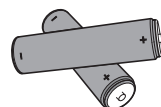
Garantiekaart
(Niet overal beschikbaar)



Voorschriften



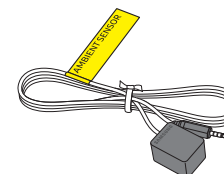
Netsnoer



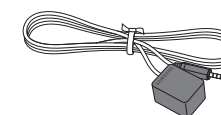
Batterijen (AAA x 2)
(Niet overal beschikbaar)



Afstandsbediening



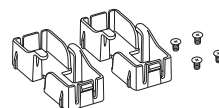
Externe omgevingslichtsensor



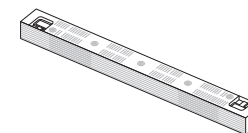
Externe IR-kabel
(OMN x 1 / OMN-D x 2)



Rubber voor Power IN
(Ondersteund model: OMN-D)



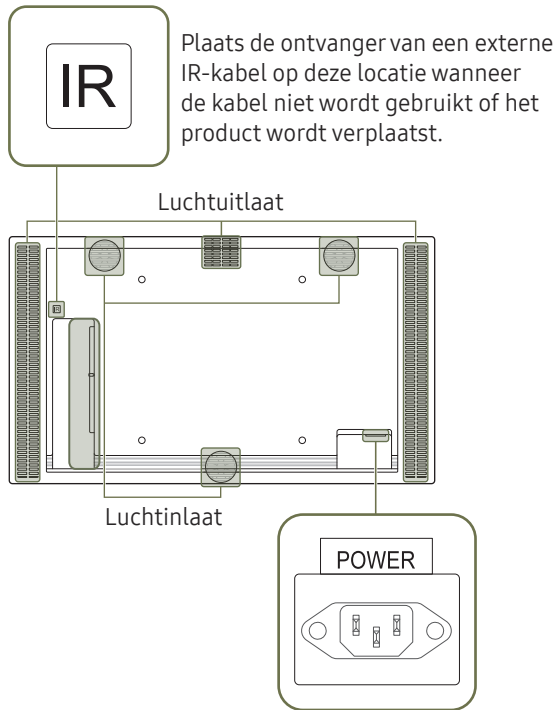
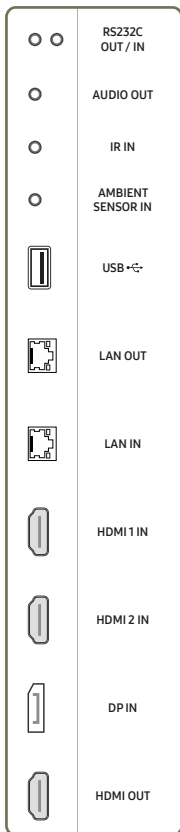
HOUDER-GELEIDER x 2 /
Schroef (M3 x L6) x 4
(Ondersteund model: OMN-D)



Deksel
(Ondersteund model: OMN-D)

Poorten

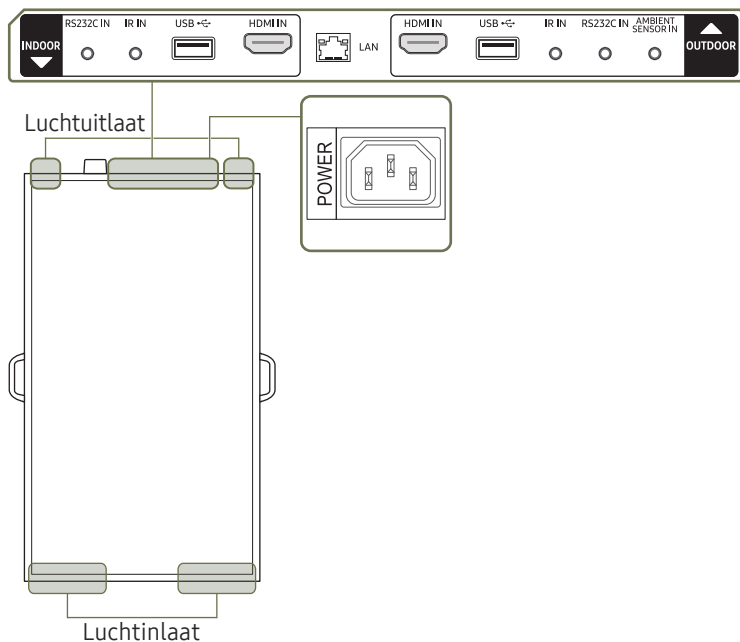
OM46N/OM55N



De kleur en vorm van de onderdelen kan afwijken van de afbeelding. De specificaties kunnen zonder voorafgaande kennisgeving worden gewijzigd ter verbetering van de kwaliteit.

Poort	Omschrijving
RS232C OUT	Hiermee kunt u het apparaat op MDC aansluiten met een RS232C-adapter.
RS232C IN	
AUDIO OUT	Voert geluid uit naar een audioapparaat via een audiokabel.
IR IN	Hiermee maakt u verbinding met een externe IR-kabel die signalen van de afstandsbediening ontvangt.
AMBIENT SENSOR IN	Gebruikt om stroom te leveren aan de externe sensorkaart en om signalen te ontvangen van de omgevingslichtsensor.
USB	Hiermee kunt u verbinding maken met een USB-geheugenapparaat.
LAN OUT	<ul style="list-style-type: none"> De poort voor de bedrade LAN-aansluiting wordt gebruikt om een extern apparaat aan te sluiten zoals een laptop om een verbinding te maken met het internet. Hiermee kunt u het apparaat op MDC aansluiten met een LAN-kabel. (10/100 Mbps)
LAN IN	Hiermee kunt u het apparaat op MDC aansluiten met een LAN-kabel. (10/100 Mbps)
HDMI 1 IN	Aansluiting voor de verbinding met een bronapparaat via een HDMI- of HDMI-DVI-kabel.
HDMI 2 IN	
DP IN	Hiermee kunt u het apparaat op een pc aansluiten met een DP-kabel.
HDMI OUT	Hiermee kunt u het apparaat op een ander product aansluiten met een HDMI-kabel.

OM46N-D/OM55N-D



- De kleur en vorm van de onderdelen kan afwijken van de afbeelding. De specificaties kunnen zonder voorafgaande kennisgeving worden gewijzigd ter verbetering van de kwaliteit.
- Installeer dit product alleen voor binnenshuis. Installeer het scherm met het etiket **OUTDOOR** in de richting van het raam.

Poort	Omschrijving
RS232C IN	Hiermee kunt u het apparaat op MDC aansluiten met een RS232C-adapter.
IR IN	Hiermee maakt u verbinding met een externe IR-kabel die signalen van de afstandsbediening ontvangt.
USB	Hiermee kunt u verbinding maken met een USB-geheugenapparaat.
HDMI IN	Aansluiting voor de verbinding met een bronapparaat via een HDMI- of HDMI-DVI-kabel.
LAN	<ul style="list-style-type: none"> De poort voor de bedrade LAN-aansluiting wordt gebruikt om een extern apparaat aan te sluiten zoals een laptop om een verbinding te maken met het internet. Hiermee kunt u het apparaat op MDC aansluiten met een LAN-kabel. (10/100 Mbps)
AMBIENT SENSOR IN	Gebruikt om stroom te leveren aan de externe sensorkaart en om signalen te ontvangen van de omgevingslichtsensor.





Installatie van ID van het scherm

Het model OMN-D heeft afzonderlijke afstandssensoren op de voor- en achterkanten.

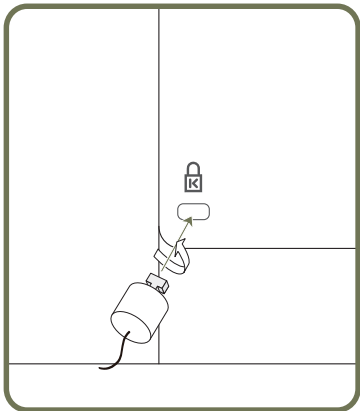
Afhankelijk van de afstand van de afstandsbediening of andere omgevingsomstandigheden is het mogelijk dat zowel de schermen vooraan als achteraan op het signaal van de afstandsbediening reageren. U kunt ID's aan schermen toewijzen (BINNEN: 1, BUITEN: 2) en onderstaande stappen volgen om de afstandsbediening tot één geselecteerd scherm te beperken.

- Om het scherm van de afstandsbediening om te keren nadat u hem anders hebt ingesteld, annuleer dan eerst de bestaande ID-instellingen voor de BINNEN- en BUITEN-schermen door op de knop **UNSET** te drukken.
- Alleen het BINNEN-scherm selecteren
 - Richt de afstandsbediening naar de BINNEN-infraroodsensor en druk op de afstandsbediening op **SET → 1 →**
 - Richt de afstandsbediening naar de BUITEN-infraroodsensor en druk op de afstandsbediening op **SET → 1 →**
- Alleen het BUITEN-scherm selecteren
 - Richt de afstandsbediening naar de BINNEN-infraroodsensor en druk op de afstandsbediening op **SET → 2 →**
 - Richt de afstandsbediening naar de BUITEN-infraroodsensor en druk op de afstandsbediening op **SET → 2 →**

Antidiefstalslot

-  Dankzij het antidiefstalslot kunt u het product veilig gebruiken, zelfs in openbare ruimten.
-  De vorm van het slot en de vergrendelingsmethode zijn afhankelijk van de fabrikant. Raadpleeg de gebruikershandleiding bij het antidiefstalslot voor meer informatie.
-  De volgende afbeeldingen zijn alleen bedoeld als referentie. De situatie in de praktijk kan afwijken van de afbeeldingen.
-  Ondersteunde modellen: OMN

Een antidiefstalapparaat vergrendelen:



- 1 Bevestig de kabel van uw antidiefstalslot aan een zwaar object, bijvoorbeeld een bureau.
- 2 Steek een uiteinde van de kabel door de lus aan het andere eind.
- 3 Plaats het vergrendelingsapparaat in het antidiefstalslot aan de achterzijde van het product.
- 4 Sluit het slot.
 - Een antidiefstalslot kan afzonderlijk worden aangeschaft.
 - Raadpleeg de gebruikershandleiding bij het antidiefstalslot voor meer informatie.
 - Antidiefstalsloten zijn verkrijgbaar bij elektronicazaken of online.

Voordat u het product installeert (installatiehandleiding)

Om letsel te voorkomen moet dit apparaat, overeenkomstig de installatie-instructies, stevig aan de vloer/wand zijn bevestigd.

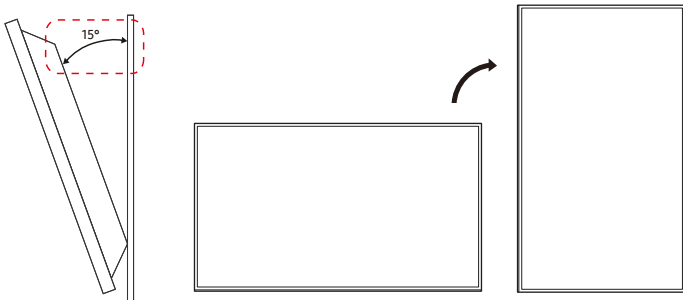
- Zorg dat een bevoegd installatiebedrijf de wandmontage installeert.
- Het kan anders vallen en persoonlijk letsel veroorzaken.
- Zorg dat de aangegeven wandmontage wordt geïnstalleerd.

OM46N/OM55N

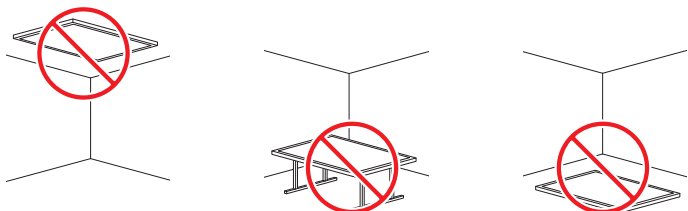
Kantelhoek en rotatie

 Voor meer informatie kunt u contact opnemen met de klantenservice van Samsung.

- Het product kan onder een hoek van maximaal of 15° worden gekanteld ten opzichte van een rechte wand.



 Gebruik dit model niet geïnstalleerd op een plafond, vloer of tafel.



Ventilatie

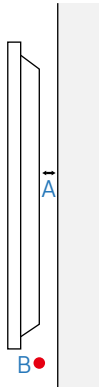
 Voor meer informatie kunt u contact opnemen met de klantenservice van Samsung.

Installatie aan een rechte muur




A Minimaal 60 mm

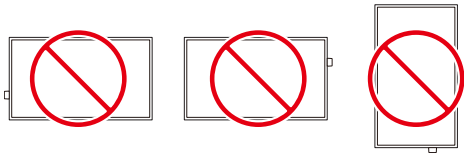
B Omgevingstemperatuur: lager dan 30 °C

 Wanneer u het product aan een verticale muur bevestigt, moet u ervoor zorgen dat het product aan de achterzijde minimaal 60 mm ruimte heeft voor de ventilatie A en dat de omgevingstemperatuur beneden de 30 °C blijft.



OM46N-D/OM55N-D

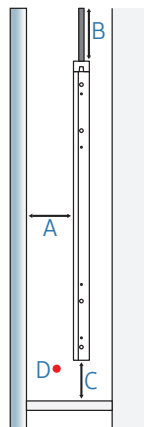
-  Voor meer informatie kunt u contact opnemen met de klantenservice van Samsung.
-  Installeer dit product niet in de buurt van machines die met olie werken (vb. tankstations). Oliemist kan ervoor zorgen dat ventilatoren defect raken.
-  Gebruik geen Liggende modus voor dit model.



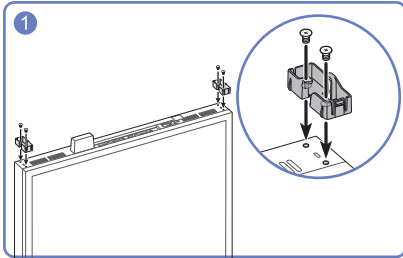
Ventilatie

-  Blokkeer de ventilatieopeningen niet aan de boven- en onderkant.

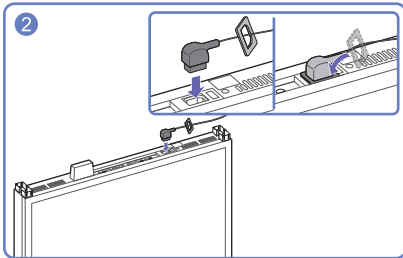
- A Afstand tot het tonen-venster > 100 mm
- B Afstand tot het plafond > 300 mm
- C Afstand tot de verdieping > 100 mm
- D Bereik bedrijfstemperatuur: 0~30 °C (onder direct zonlicht)



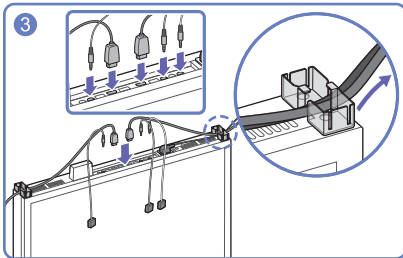
Het deksel installeren



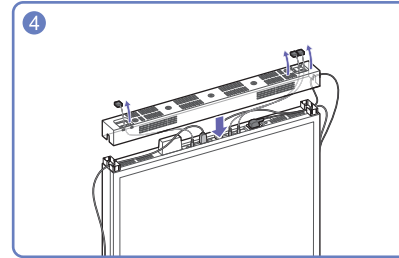
1 Installeer HOUDER-GELEIDER x 2.



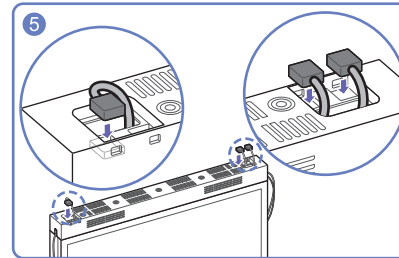
2 Steek het netsnoer in het rubber voor de power IN en sluit het netsnoer aan.



3 Sluit kabels aan, vb. externe IR-kabel, netsnoer, HDMI-kabel, en organiseer deze zoals getoond op de afbeelding.

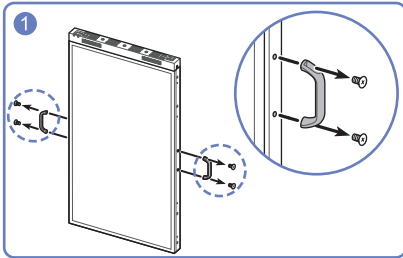


4 Plaats het deksel.

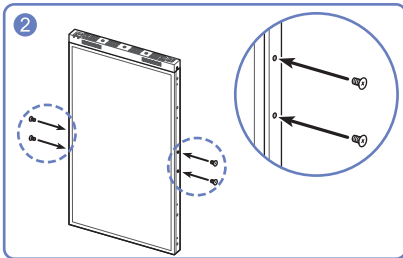


5 Plaats de externe IR-kabel en de externe omgevingslichtsensor stevig op de aangeduide locatie.

Handgrepen verwijderen

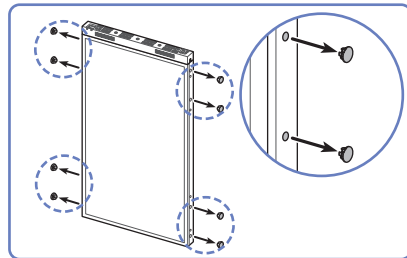


Verwijder de handgrepen van beide kanten van het product.



Plaats de schroeven opnieuw in de schroefgaten en draai ze vast.

 Verwijder de schroefdoppen op de gemarkeerde locaties alvorens te installeren op het plafond of met de voet.



Voorzorgsmaatregelen voor installatie van een behuizing rond de eenheid

Als u een extra behuizing rond het product OMN-D wenst, raadpleeg dan de volgende gidsen.

- Er mag geen glas zitten aan de voor- en achterkant van de behuizing.
- Blokkeer niet de bovenste en onderste ventilatiegaten van het product OMN-D.
- Een frequentie van openen van meer dan 70% is aanbevolen voor de inlaat-/uitlaatventilatie van de behuizing.

Installeren van de wandmontage

 Ondersteunde modellen: OMN

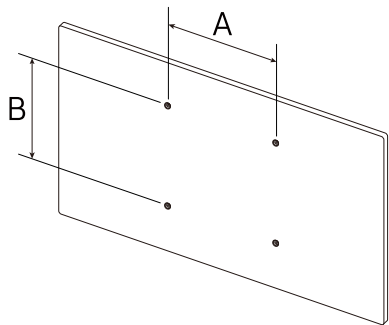
Installeren van de wandmontage

- De wandmontageset (afzonderlijk verkocht) stelt u in staat om het product aan de wand te monteren.
- De getoonde afbeelding dient enkel ter referentie. Voor gedetailleerde informatie over het installeren van de wandmontage, wordt verwezen naar de instructies die meegeleverd worden met de wandmontage.
- Wij raden aan dat u contact opneemt met een technicus voor hulp bij het installeren van de beugel van de wandmontage.
- Samsung Electronics is niet verantwoordelijk voor enige schade aan het product of verwondingen aan uzelf of anderen als u ervoor kiest om de wandmontage zelf te installeren.

Specificaties wandmontageset (VESA)


 Installeer uw wandmontage op een stevige wand loodrecht op de vloer. Neem contact op met het dichtstbijzijnde agentschap als u het product op het andere wandoppervlak wilt installeren.

Als u het product installeert tegen een schuine wand, kan het vallen en dit kan leiden tot ernstige persoonlijke verwondingen.



- Samsung-wandmontagesets bevatten een gedetailleerde installatiehandleiding en alle onderdelen die nodig zijn voor montage worden meegeleverd.
- Gebruik geen langere schroeven dan de standaardlengte en gebruik geen schroeven die niet voldoen aan de standaard VESA-schroefspecificaties. Te lange schroeven kunnen schade veroorzaken aan de binnenkant van het product.
- Voor wandmontages die niet voldoen aan de standaard VESA-schroefspecificaties, kan de lengte van de schroeven variëren afhankelijk van de specificaties van de wandmontage.
- Draai de schroeven niet te hard vast. Dit kan het product beschadigen of ertoe leiden dat het product valt, wat leidt tot persoonlijke verwondingen. Samsung is niet aansprakelijk voor dit soort ongelukken.
- Samsung is niet aansprakelijk voor schade aan het product of persoonlijke verwondingen wanneer een niet-VESA of niet-gespecificeerde wandmontage gebruikt wordt of wanneer de consument de installatie-instructies voor het product niet opvolgt.
- Monteer het product niet met een helling van meer dan 15 graden.
- Laat altijd ten minste twee mensen het product tegen een wand monteren.
- Standaardafmetingen voor wandmontagesets worden getoond in de onderstaande tabel.

Modelnaam	VESA-specificaties schroefgat (A * B) in millimeter	Standardschroef	Aantal
OM46N / OM55N	400 x 400	M8	4

 Installeer uw wandmontageset niet terwijl uw product aan staat. Dit kan leiden tot persoonlijke verwondingen als gevolg van een elektrische schok.

Hoofdstuk 02


Specificaties

Algemeen

Modelnaam		OM46N / OM46N-D	OM55N / OM55N-D
Paneel	Grootte	Klasse 46 (45,9 inch / 116,8 cm)	Klasse 55 (54,6 inch / 138,7 cm)
	Weergavegebied	1018,08 mm (H) x 572,67 mm (V)	1209,6 mm (H) x 680,4 mm (V)
Stroomtoevoer		AC100-240V~ 50/60Hz Raadpleeg het label op de achterkant van het product, aangezien het standaardvoltage per land kan verschillen.	
Omgevingsvereisten	In bedrijf	Temperatuur: 0 °C – 40 °C (32 °F – 104 °F) * Om de behuizing te installeren houdt u de interne temperatuur op 40 °C of lager. Luchtvochtigheid: 10 % tot 80 %, niet condenserend	
	Opslag	Temperatuur: -20 °C – 45 °C (-4 °F – 113 °F) Luchtvochtigheid: 5 % tot 95 %, niet condenserend * Van toepassing voordat het product wordt uitgepakt.	

Plug-and-Play


Deze monitor kan worden geïnstalleerd op en gebruikt voor elk Plug and Play-systeem. De binaire gegevensuitwisseling tussen de monitor en het computersysteem optimaliseert de monitorinstellingen. De monitor wordt automatisch geïnstalleerd. U kunt de installatie-instellingen echter naar wens wijzigen.

 Door de manier waarop dit product wordt geproduceerd kan circa één pixel per miljoen pixels (1 ppm) van het paneel lichter of donkerder worden weergegeven. Dit is niet van invloed op de prestaties van het product.

 Dit is een product van klasse A. In een huiselijke omgeving kan dit product radio-interferentie veroorzaken, waarbij de gebruiker mogelijk passende maatregelen moet treffen.

 Raadpleeg de website van Samsung Electronics voor de gedetailleerde specificaties van het apparaat.

Voorinstelbare timingmodi

 Vanwege de eigenschappen van het scherm kan dit product voor elk schermformaat slechts worden ingesteld op één resolutie voor een optimale beeldkwaliteit. Wanneer er een andere resolutie dan de opgegeven resolutie wordt ingesteld, kan dit ten koste gaan van de beeldkwaliteit. Om dit te voorkomen, kunt u het beste de opgegeven optimale resolutie voor uw product selecteren.

Horizontale frequentie

De tijd die nodig is om één lijn van links naar rechts op het scherm te scannen, wordt de horizontale cyclus genoemd. Het omgekeerde van deze horizontale cyclus is de horizontale frequentie. De horizontale frequentie wordt gemeten in kHz.

Verticale frequentie

Het product geeft een beeld meerdere keren per seconde weer (zoals een knipperende tl-lamp) om een beeld voor de kijker weer te geven. De frequentie waarmee een beeld per seconde wordt weergegeven, wordt de verticale frequentie of vernieuwingsfrequentie genoemd. De verticale frequentie wordt gemeten in Hz.

Modelnaam		OM46N / OM55N	OM46N-D / OM55N-D
Synchronisatie	Horizontale frequentie	15 - 135 kHz (HDMI), 30 - 135 kHz (DisplayPort)	15 - 135 kHz (HDMI)
	Verticale frequentie	24 - 75 Hz (HDMI), 30 - 75 Hz (DisplayPort)	24 - 75 Hz (HDMI)
Resolutie	Optimale resolutie	1920 x 1080 bij 60 Hz	
	Maximale resolutie	3840 x 2160 bij 60 Hz	

Het scherm wordt automatisch aangepast als er een signaal via uw computer wordt overgedragen die behoort tot de volgende standaard signaalmodi. Als het signaal dat via de computer wordt verzonden, niet tot de standaard signaalmodi behoort, wordt er mogelijk een leeg scherm weergegeven terwijl het aan/uit-lampje brandt. Wijzig in dat geval de instellingen overeenkomstig de volgende tabel door de gebruikershandleiding bij de grafische kaart te raadplegen.

Resolutie	Horizontale frequentie (kHz)	Verticale frequentie (Hz)	Pixel frequentie (MHz)	Sync-polariteit (H/V)
IBM, 720 x 400	31,469	70,087	28,322	-/+
MAC, 640 x 480	35,000	66,667	30,240	-/-
MAC, 832 x 624	49,726	74,551	57,284	-/-
MAC, 1152 x 870	68,681	75,062	100,000	-/-
VESA, 640 x 480	31,469	59,940	25,175	-/-
VESA, 640 x 480	37,861	72,809	31,500	-/-
VESA, 640 x 480	37,500	75,000	31,500	-/-
VESA, 800 x 600	35,156	56,250	36,000	+/+
VESA, 800 x 600	37,879	60,317	40,000	+/+
VESA, 800 x 600	48,077	72,188	50,000	+/+
VESA, 800 x 600	46,875	75,000	49,500	+/+
VESA, 1024 x 768	48,363	60,004	65,000	-/-
VESA, 1024 x 768	56,476	70,069	75,000	-/-
VESA, 1024 x 768	60,023	75,029	78,750	+/+
VESA, 1152 x 864	67,500	75,000	108,000	+/+

Resolutie	Horizontale frequentie (kHz)	Verticale frequentie (Hz)	Pixel frequentie (MHz)	Sync-polariteit (H/V)
VESA, 1280 x 720	45,000	60,000	74,250	+/+
VESA, 1280 x 800	49,702	59,810	83,500	-/+
VESA, 1280 x 1024	63,981	60,020	108,000	+/+
VESA, 1280 x 1024	79,976	75,025	135,000	+/+
VESA, 1366 x 768	47,712	59,790	85,500	+/+
VESA, 1440 x 900	55,935	59,887	106,500	-/+
VESA, 1600 x 900	60,000	60,000	108,000	+/+
VESA, 1680 x 1050	65,290	59,954	146,250	-/+
VESA, 1920 x 1080	67,500	60,000	148,500	+/+
VESA, 2560 x 1440	88,787	59,951	241,500	+/-
CEA, 3840 x 2160 (HDMI)	67,500	60,000	297,000	+/+
VESA, 3840 x 2160 (DP)	133,313	59,997	533,250	+/-

 De OMN-D-modellen zijn niet beschikbaar in VESA 3840 x 2160 (DP).

Hoofdstuk 03

Bijlage

Licentie



Manufactured under license from Dolby Laboratories. Dolby, Dolby Audio, Pro Logic, and the double-D symbol are trademarks of Dolby Laboratories.

 Ondersteunde modellen: OMN



The terms HDMI and HDMI High-Definition Multimedia Interface, and the HDMI Logo are trademarks or registered trademarks of HDMI Licensing LLC in the United States and other countries.

Open Source-licentiekennisgeving

Wanneer u open-source software gebruik, zijn er open-source licenties beschikbaar in het productmenu. De licentiekennisgeving voor open source is alleen in het Engels beschikbaar.

Voor informatie over de Open Source-licentiekennisgeving kunt u contact opnemen met het Samsung Customer Center of een e-mail sturen naar oss.request@samsung.com.



DIT PRODUCT WORDT VERKOCHT MET EEN BEPERKTE LICENTIE EN IS UITSLUITEND GOEDGEKEURD VOOR GEBRUIK IN VERBAND MET HEVC-INHOUD DIE VOLDOET AAN ELK VAN DE VOLGENDE DRIE VOORWAARDEN: (1) HEVC-INHOUD UITSLUITEND VOOR PERSOONLIJK GEBRUIK; (2) HEVC-INHOUD DIE NIET TER VERKOOP WORDT AANGEBODEN; EN (3) HEVC-INHOUD DIE IS GEMAAKT DOOR DE EIGENAAR VAN HET PRODUCT.

DIT PRODUCT MAG NIET WORDEN GEBRUIKT IN VERBAND MET DOOR EEN EXTERNE PARTIJ VERVAARDIGDE HEVC-GEDEEERDE INHOUD DIE DE GEBRUIKER HEEFT BESTELD OF GEKOCHT BIJ EEN EXTERNE PARTIJ, TENZIJ AAN DE GEBRUIKER DOOR EEN BEVOEGD VERKOPER VAN DE INHOUD AFZONDERLIJK RECHTEN ZIJN VERLEEND TOT GEBRUIK VAN HET PRODUCT MET DIE INHOUD.

UW GEBRUIK VAN DIT PRODUCT IN VERBAND MET HEVC-GEDEEERDE INHOUD WORDT BESCHOUWD ALS AANVAARDING VAN DE BEPERKTE BEVOEGDHEID TOT GEBRUIK ZOALS HIERBOVEN UITEENGEZET.