



Philips SalonDry Control
Sèche-cheveux

• 2 200 W



HP8182/08

Séchez et coiffez vos cheveux comme vous le désirez

Sèche-cheveux SalonDry Control

Maîtrisez le séchage de vos cheveux avec le SalonDry Control. Puissance de séchage professionnelle de 2 200 W, fonction ionique et multiples réglages pour un séchage et un résultat exceptionnels.

Des résultats exceptionnels

- Puissance professionnelle de 2 200 W pour des résultats impeccables
- 6 combinaisons vitesse/température pour un contrôle total de votre coiffure
- Sèche-cheveux : grâce à la fonction Turbo, les cheveux séchent plus vite, sans changement de température
- Touche air froid pour fixer la coiffure
- Concentrateur fin pour un flux d'air précis
- Diffuseur de volume pour plus de volume et de souplesse

Cheveux préservés

- Fonction ionique pour des cheveux brillants et sans frisottis

Facile à utiliser

- Grille d'entrée d'air amovible pour un nettoyage facile
- Anneau de suspension pratique pour le rangement
- Cordon d'alimentation 1,8 m

PHILIPS

Points forts

Puissance professionnelle de 2 200 W



Ce sèche-cheveux professionnel de 2 200 W produit un puissant flux d'air. Alliant puissance et vitesse, il facilite et accélère le séchage ainsi que le coiffage.

Fonction ionique



Donnez un coup de boost à vos cheveux grâce à la fonction ionique. Les ions négatifs éliminent l'électricité statique, renforcent vos cheveux et lissent les cuticules afin d'intensifier leur brillance. Résultat : des cheveux lisses, brillants et sans frisottis.

6 combinaisons vitesse/température



La vitesse et la chaleur souhaitées se règlent facilement afin de créer le style qui vous

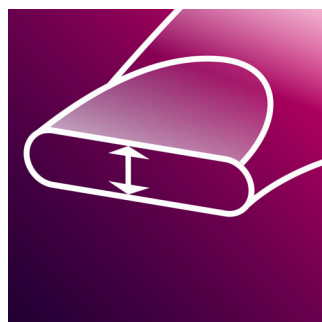
convient. Les six réglages différents vous donnent une maîtrise parfaite, pour un séchage sur mesure.

Air froid



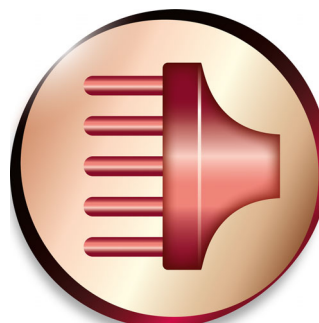
Fonction professionnelle indispensable pour les brosses coiffantes, la touche air froid envoie un flux d'air froid permettant de finaliser et fixer votre coiffure.

Concentrateur fin



Le concentrateur du sèche-cheveux canalise le flux d'air vers des zones ciblées pour un coiffage précis. Idéal pour vos retouches ou pour réussir des finitions impeccables.

Diffuseur de volume



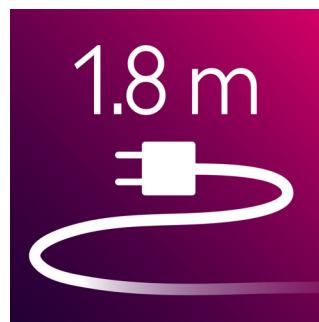
Le diffuseur de volume sèche les cheveux sans les abîmer, augmente leur volume et réduit les frisottis en répartissant le flux d'air dans les cheveux. Il leur apporte du gonflant et un volume maximal, surtout lorsqu'il est utilisé sur le cuir chevelu et près des racines, ce qui le rend idéal pour les boucles et le volume.

Anneau de suspension pratique



L'anneau en caoutchouc situé à la base de la poignée permet également de ranger le sèche-cheveux facilement à la maison ou à l'hôtel.

Cordon de 1,8 m



Cordon d'alimentation 1,8 m

Caractéristiques

Spécificités techniques

- Puissance: 2 200 W
- Longueur du cordon: 1,8 m

Caractéristiques

- Touche air froid
- Fonction ionique

Entretien

- Deux ans de garantie



Date de publication
2013-07-19

Version: 2.1.1

© 2013 Koninklijke Philips N.V.
Tous droits réservés.

Les caractéristiques sont sujettes à modification sans préavis. Les marques commerciales sont la propriété de Koninklijke Philips N.V. ou de leurs détenteurs respectifs.

www.philips.com