

Câble Lightning vers USB renforcé de 2 m - Certifié Apple MFi - Blanc

Product ID: RUSBLTMM2M



Ce câble USB vers Lightning résiste aux exigences quotidiennes de charge et de synchronisation de vos appareils mobiles. Testé pour résister à l'usure d'une utilisation quotidienne et aux transports en voiture été comme hiver, ce câble robuste convient aussi bien aux professionnels qu'aux particuliers.

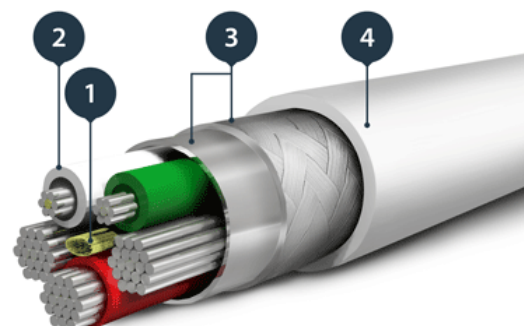
Le câble le plus long est idéal pour surmonter les restrictions de distance.

Conçu pour une utilisation quotidienne

Le câble durable Lightning bénéficie d'un renforcement en fibre d'aramide qui le protège des contraintes de pliures et torsions fréquentes. Ce revêtement apporte également une grande flexibilité au câble sans trop l'étirer et renforce le centre du câble. Ce revêtement apporte également une grande flexibilité au câble sans trop l'étirer et renforce le centre du câble.

Caractéristiques principales du câble

- 1. La fibre d'aramide renforce le câble et augmente sa longévité
- 2. Les conducteurs isolés réduisent la friction et offrent plus de flexibilité
- 3. Protection IEM (interférences électromagnétiques) avec une feuille en aluminium-mylar à blindage tressé
- 4. Gaine en TPE (élastomère thermoplastique) écologique, plus souple et flexible qu'un câble PVC standard



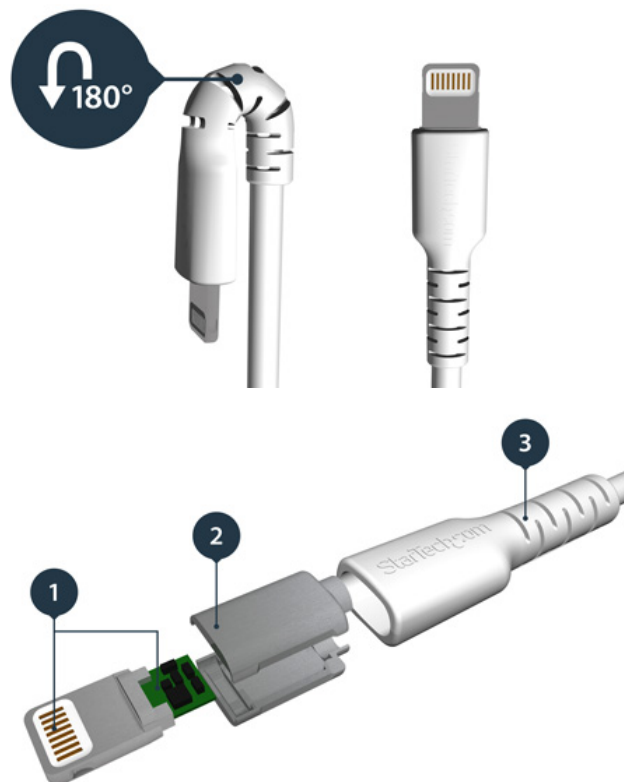
Atténuation des tensions

Ce câble est conçu pour empêcher le connecteur de se séparer de la gaine. Le moulage d'atténuation des tensions extra-long est testé pour résister à plus de 10 000 cycles de pliage à un angle de 180°. De plus, l'amélioration du moulage intérieur résiste à la fissuration et réduit les dommages.

Caractéristiques principales du connecteur

- 1. Le connecteur Lightning délivre 12 W pour charger vos appareils iOS
- 2. La protection en métal préserve le circuit imprimé des IEM et renforce le point de connexion
- 3. Atténuation des tensions testée pour résister à plus de 10 000 cycles de pliage à un angle de 180°

Le modèle RUSBLTMM2M est un câble Lightning certifié Apple MFi qui bénéficie de la garantie StarTech.com de 2 ans.



Certifications, Reports and Compatibility



Applications

- Chargez et synchronisez vos appareils mobiles Lightning

Features

- Chargez vos appareils sur de longues distances à l'aide d'un câble Lightning certifié MFi conçu pour résister à votre utilisation quotidienne
- Protégé contre les contraintes de torsions fréquentes, ce câble durable Lightning est renforcé de fibre d'aramide Kevlar®
- Atténuation des tensions étendue, testée pour résister à plus de 10 000 cycles de pliage à un angle de 180°
- Créez des connexions flexibles avec ce câble Lightning vers USB de 2 mètres grâce à sa gaine en TPE souple
- Résistant aux IEM, ce câble Lightning solide et durable est équipé d'une protection en métal protégeant le circuit imprimé

	Warranty	2 Years
Matériel	Placage du connecteur	Nickel
	Type de blindage du câble	Feuille d'aluminium-Mylar avec blindage tressé
	Type de gaine de câble	TPE - Thermoplastic Elastomers
Performance	Type et débit	USB 2.0 - 480 Mbit/s
Connecteur(s)	Connecteur A	1 - USB Type-A (4 broches) USB 2.0 Mâle
	Connecteur B	1 - Connecteur Apple Lightning (8 broches) Mâle
Caractéristiques physiques	Calibre du fil	22/32 AWG
	Couleur	Blanc
	Hauteur du produit	0.4 in [1 cm]
	Largeur du produit	0.5 in [12 mm]
	Longueur de câble	6.6 ft [2 m]
	Longueur du produit	6.6 ft [2 m]
	Poids du produit	1.1 oz [30 g]
Informations d'emballage	Style de connecteur	Droit
	Package Height	0.7 in [17 mm]
	Package Length	5.7 in [14.5 cm]
	Package Width	3 in [75 mm]
Contenu du paquet	Poids brut	1.1 oz [30 g]
	Inclus dans le paquet	1 - Câble USB vers Lightning

Product appearance and specifications are subject to change without notice.