



espace evolution
Blanc

DOUBLE INTERUPTEUR OU VA-ET-IENT

créateur français depuis 1872

arnould

50971

Pour commander 2 circuits lumière

- Avec boîte à encastrer prof. 40 mm conseillée.
- Griffes vendues séparément (Réf. 50990)*



Schéma de câblage à l'intérieur

*En rénovation :
pour fixation du
mécanisme dans
une ancienne
boîte sans vis.



Bornes
auto



Fixation
à vis

Made in France

Design and Quality by ARNOULD (France)

2ans
GARANTIE



www.arnould.com





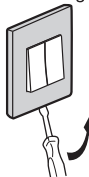
Ce produit doit être installé conformément aux règles d'installation et de préférence par un électricien qualifié. Une installation et une utilisation incorrectes peuvent entraîner des risques de choc électrique ou d'incendie. Avant d'effectuer l'installation, lire la notice, tenir compte du lieu de montage spécifique au produit. Ne pas ouvrir, démonter, altérer ou modifier l'appareil sauf mention particulière indiquée dans la notice. Tous les produits Arnould doivent exclusivement être ouverts et réparés par du personnel formé et habilité par Arnould. Toute ouverture ou réparation non autorisée annule l'intégralité des responsabilités, droits à remplacement et garanties. Utiliser exclusivement les accessoires de la marque Arnould. Avant toute intervention, couper le courant.

Fil rigide section
1,5 mm²



— N (neutre) = bleu
— L (phase) = tout sauf bleu et vert/jaune
- - - \perp (terre) = vert/jaune

Démontage



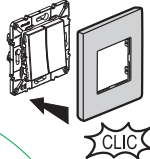
Déconnexion



Connexion

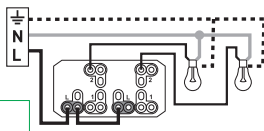


Montage



10 A - 230 V_~
2300 W maxi

En double
interrupteur,
commande d'1
seul endroit



En double
va-et-vient,
commande
de 2 endroits différents

