

PHILIPS

PerfectCare Compact Plus

Merci d'avoir acheté ce produit Philips !

Informations importantes pour commencer.

Hartelijk dank voor uw aankoop bij Philips.

Belangrijke informatie om aan de slag te gaan.


Enregistrement avec Philips :


Enregistrez votre produit avec Philips sur le site www.philips.com/welcome et profitez d'un accès aisé à la garantie du produit, à l'assistance produit et aux offres spéciales. Philips vous informera des mises à jour du produit et vous fournira des conseils et astuces pour son entretien.



Philips est à votre écoute. Contactez-nous directement.

 027 007 260 (lokaal
tarief / tarif local)

 024 87 10 95
(tarif local)


 01 57 32 40 51 (tarif local)

Registreren bij Philips:

Registreer uw product op www.philips.com/welcome en profiteer van eenvoudige toegang tot garantie op dit product, productondersteuning en speciale aanbiedingen. Philips zal u op de hoogte brengen van updates en tips en trucs voor productonderhoud.

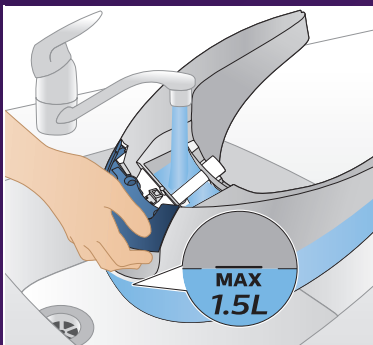


Philips is er om u te helpen. Neem rechtstreeks contact met ons op.

 027 007 260
(lokaal tarief)

 0900 202 11 77
(€0,50/gesprek)

www.philips.com/support



1. Remplir l'appareil avec le type d'eau approprié

Conseil : utilisez de l'eau du robinet ou mélangez-la avec 50 % d'eau déminéralisée pour réduire le calcaire.

1. Vul het apparaat met het juiste watertype

Tip: gebruik puur kraanwater of voor 50% gemengd met gedemineraliseerd water om kalksteen te verminderen.



À NE PAS UTILISER :

Eau parfumée, vinaigre, agents de détartrage, produits d'aide au repassage, etc.



NIET GEBRUIKEN:

Geparfumeerd water, azijn, ontkalkers, strijkconcentraat, etc.



2. Repasser à la vapeur pour des résultats optimaux

Pour des résultats rapides, maintenez enfoncée la gâchette vapeur pendant le repassage. Relâchez la gâchette pour repasser un peu à sec avant de terminer une zone pour obtenir les meilleurs résultats.

2. Strijk met stoom voor de beste resultaten

Houd de stoomhendel ingedrukt tijdens het strijken voor snelle resultaten. Laat de hendel los om een paar droge banen te strijken voordat u een deel afwerkt, voor de beste resultaten.



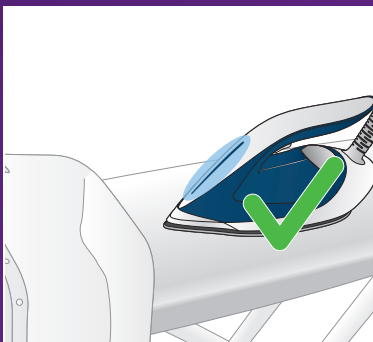
POUR LA PREMIÈRE UTILISATION :

Appuyez sur la gâchette vapeur de manière continue pendant 30 secondes maximum.



Voor het eerste gebruik:

Druk de stoomhendel 30 seconden ononderbroken in.



3. Poser le fer sur la planche à repasser

Lorsque vous changez de vêtements ou les réarrangez, vous pouvez laisser le fer sur la planche à repasser. Aucun risque de brûlure !

3. Zet het strijkijzer op de strijkplank

Tijdens het wisselen of herschikken van kledingstukken kunt u het strijkijzer op de strijkplank laten staan. Geen brandplekken, gegarandeerd!

4. Rappel sonore et visuel de détartrage / Ontkalkmelding met licht en geluid



Détartrez l'appareil lorsque le voyant CALC CLEAN clignote et que l'appareil émet des signaux sonores.

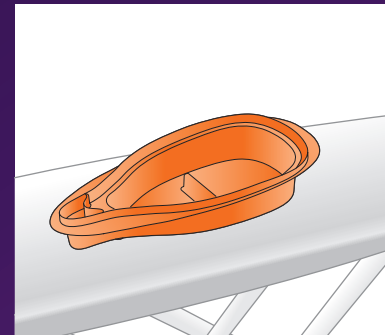
Ontkalk het apparaat als het CALC CLEAN-lampje knippert en het apparaat piept.



Fonction vapeur désactivée
Stoomfunctie uitgeschakeld

La fonction vapeur est automatiquement désactivée si le détartrage n'est pas effectué.

De stoomfunctie wordt automatisch uitgeschakeld als het strijkijzer niet wordt ontkalkt.



Le réservoir anticalcaire fourni vous permet de détartrer facilement votre appareil et d'obtenir une vapeur propre.

De **Calc-Clean-houder** wordt meegeleverd, dus u kunt uw apparaat eenvoudig ontkalken en vervolgens met schone stoom werken.

5. Détartrage / Ontkalken wordt uitgevoerd



• Ne laissez pas l'appareil sans surveillance pendant le détartrage.

• La semelle dégage de l'eau chaude et de la vapeur.

• N'interrompez pas le processus de détartrage (environ 2 minutes).



• Laat het apparaat niet onbeheerd achter tijdens de ontkalkingsprocedure.

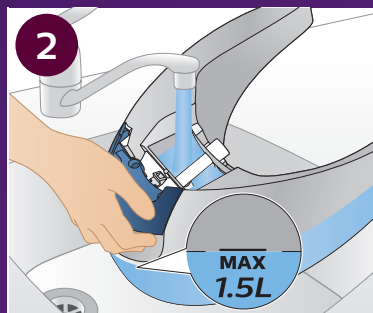
• Er komt heet water en stoom uit de zoolplaat.

• Onderbreek de ontkalkingsprocedure niet (ca. 2 minuten).



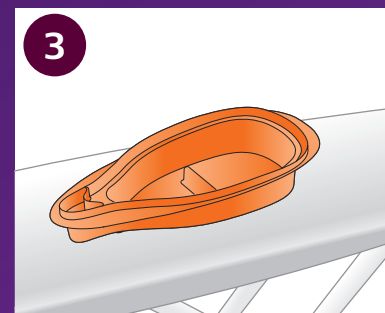
Détartrez l'appareil lorsque le voyant CALC CLEAN clignote et que l'appareil émet des signaux sonores.

Ontkalk het apparaat als het CALC CLEAN-lampje knippert en het apparaat piept.



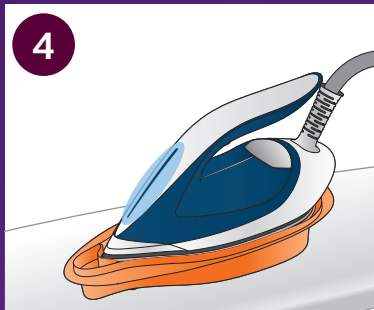
Remplissez le réservoir d'eau à moitié et allumez l'appareil.

Vul het waterreservoir voor de helft en schakel het apparaat in.



Le réservoir anticalcaire fourni vous permet de détartrer facilement votre appareil et d'obtenir une vapeur propre.

De Calc-Clean-houder wordt meegeleverd, dus u kunt uw apparaat eenvoudig ontkalken en vervolgens met schone stoom werken.



Placez le fer sur le réservoir anticalcaire, sur une surface plane et stable.

Plaats het strijkijzer op de Calc-Clean-houder op een vlakke, stabiele ondergrond.



Maintenez enfoncé le bouton « CALC CLEAN » pendant 2 secondes, jusqu'à ce que de brefs signaux sonores retentissent.

Houd de 'CALC CLEAN'-knop 2 seconden ingedrukt tot u korte piepjes hoort.



Patientez environ 2 minutes. Vous entendrez de brefs signaux sonores.

Wacht ongeveer 2 minuten. U hoort korte piepjes.