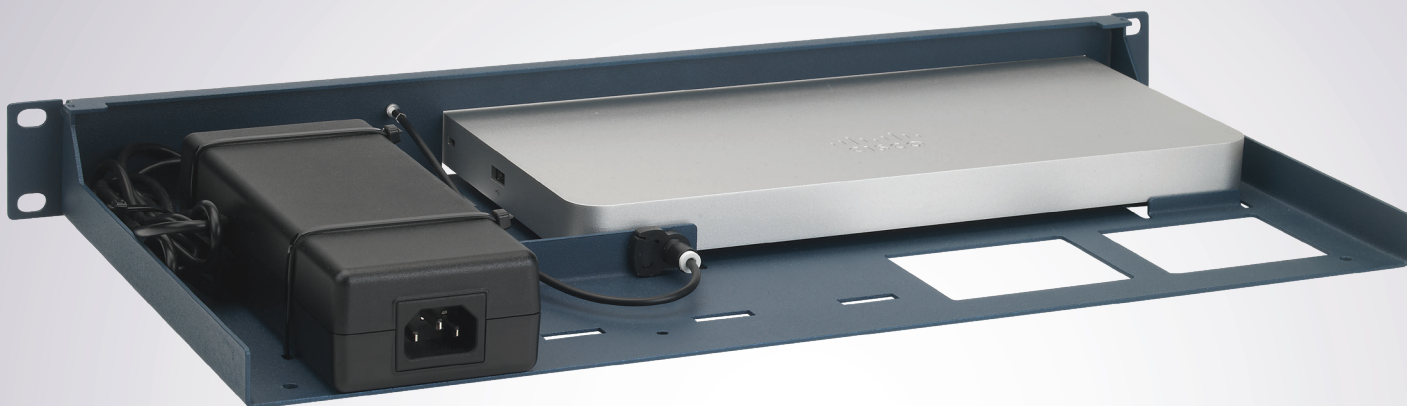


Gamme de produit
CISRACK

Type
RM-CI-T6

Modèles pris en charge **MERAKI MX68**
MERAKI MX68W
MERAKI MX68CW

DIMENSIONS	1U
COLEUR	Metallic Blue
DIMENSIONS DE L'EMBALLAGE	80 x 520 x 270 mm 3.14 x 20.47 x 10.63 in
DIMENSIONS DU PRODUIT (hauteur x largeur x profondeur)	44 x 482 x 217 mm 1.73 x 18.98 x 8.54 in



INSTRUCTIONS DE MONTAGE

1. Retirez les pieds en caoutchouc de votre Cisco appareil.
2. Retirez deux boulons (situés à l'avant de l'appareil) depuis le dessous de Cisco appareil.
3. Placez votre Cisco appareil pas l'arrière de l'ouverture du rack.
4. Retournez le rack avec l'appareil.
5. Utilisez les boulons d'origine pour fixer l'appareil sur le rack et retournez-le.
Astuce : utilisez le bord d'une table pour bloquer l'appareil sur le cadre et aligner les trous de boulon.
6. Placez le bloc d'alimentation sur le rack et fixez-le avec deux attaches.
7. Faites passer le cordon d'alimentation basse tension par la grande découpe carrée située à l'avant du rack et connectez-le à la prise d'alimentation.
8. Attachez l'excédent de longueur du cordon d'alimentation avec la troisième attache.
9. Placez le conduit de lumière à travers l'ouverture du rack. Voir l'image ci-dessus.
10. Placez votre CisRack dans votre rack 19 pouces.

Veillez à assurer une ventilation adéquate conformément aux instructions du fabricant de l'appareil réseau.

CONTENU DE L'EMBALLAGE

Qté	Description
1	CisRack + conduit de lumière
3	Attaches
1	Clé Torx T8



Pensez à l'environnement et le recyclage, le cas échéant.

Les kits de Rackmount.IT sont conformes RoHS, développés et fabriqués aux Pays-Bas et composés de pièces de première qualité.

En cas de problème, veuillez contacter votre revendeur ou sales@rackmount.it.

Revision 3 - 07-10-2020