

PHILIPS

Plancha
ThermoProtect

StraightCare
Essential

Tecnología ThermoProtect

Cuidado iónico para más brillo

Placas con queratina

6 ajustes LED de temperatura

BHS378/00



Pelo suave y brillante con control y cuidado iónico

Se ha diseñado especialmente para un moldeado rápido y sencillo gracias a sus largas placas con queratina y los seis ajustes LED de temperatura. Cuida tu cabello con la tecnología ThermoProtect, que evita el sobrecalentamiento y consigue un atractivo brillo gracias a los iones.

Fácil de usar

- Función de bloqueo para almacenarla de forma fácil y segura
- 6 ajustes LED de temperatura para un control preciso
- Desconexión automática para un uso seguro
- Voltaje universal para su uso en cualquier parte del mundo
- Placas de 100 mm de largo para un alisado rápido y sencillo
- Calentamiento rápido, lista para usar en 30 s

Cabello hermoso y con estilo

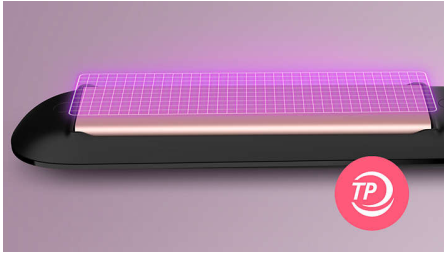
- Cuidado iónico para un cabello brillante y sin encrepado
- Rango de temperatura de 160 °C a 230 °C

Cuidado para tu cabello

- Tecnología ThermoProtect
- Placas cerámicas con queratina para disfrutar de un deslizado fácil y un acabado brillante

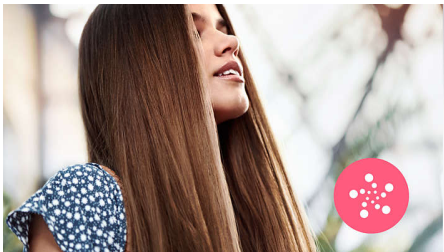
Destacados

Tecnología ThermoProtect



La tecnología ThermoProtect distribuye el calor de forma uniforme por las placas y ofrece una gran protección contra el sobrecalentamiento.

Cuidado iónico



Los iones con carga negativa eliminan la electricidad estática, acondicionan el cabello y suavizan las cutículas para intensificar su brillo. El resultado es un cabello sin encrespar, con un brillo vibrante.

Placas cerámicas con queratina



Las placas cerámicas con queratina se deslizan suavemente por el cabello para moldearlo de forma rápida y sencilla.

Rango de temperatura



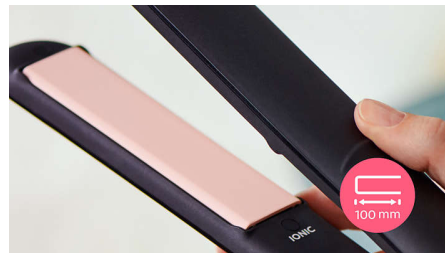
Elige entre un rango de temperatura de 160 °C a 230 °C para garantizar un resultado duradero y minimizar el riesgo de daños en el cabello.

6 ajustes LED de temperatura



Ajustes variables de 160 °C a 230 °C con indicación LED clara para un control preciso. Temperaturas más bajas para retoques de última hora y moldeado suave. Temperaturas más altas para resultados duraderos. Disfruta de un moldeado preciso que protege el cabello.

Placas de 100 mm de largo



Las placas más largas de 100 mm posibilitan un mejor contacto con el pelo para ayudarte a lograr un alisado perfecto en menos tiempo.

Calentamiento rápido



El periodo de calentamiento de la plancha de pelo es muy corto, lo que te permite empezar a utilizarla en tan solo 30 segundos.

Desconexión automática



El moldeador dispone de una función de desconexión automática para un uso seguro. Se apaga automáticamente después de 60 minutos.

Función de bloqueo



Puedes bloquear las placas para almacenar la plancha de pelo de forma fácil y segura.

Voltaje universal



Compatible con voltaje de 110 a 240 voltios. Se puede utilizar vayas donde vayas.

Especificaciones

Especificaciones técnicas

Longitud del cable: 1,8 m
Tensión: 110 - 240 V
Tiempo de calentamiento: 30 segundos
Tipo de control de temperatura: Control

deslizante con indicador LED
Placas largas: 28 x 100 mm
Temperatura de moldeo: 160 °C - 230 °C

Características:

Cable giratorio
Piloto de listo para usar
Material de las placas: Placas cerámicas con

queratina
Gancho para guardar
Bloqueo de las placas

Servicios

2 años de garantía mundial

