



Handleiding

Speel & Leer Smartphone



©2018 Frog Box/Entertainment One UK Limited

91-003605-004 (NL)

INLEIDING

Gefeliciteerd met uw aankoop van de **PJ Masks - Speel & Leer Smartphone** van **VTech**[®]. Wij van **VTech**[®] doen ons uiterste best goede producten te maken die leuk en leerzaam zijn voor uw kind. Mocht u nog vragen of opmerkingen hebben, neemt u dan a.u.b. contact op met onze klantenservice, telefoonnummer: (0031) (0)495-459123 / e-mail: klantenservice@vtechnl.com

Je bent slechts één telefoontje verwijderd van de wereld van de Pyjamahelden met de **Speel & Leer Smartphone** van **VTech**[®]! Maak kennis met cijfers, tellen, rekenen en nog veel meer tijdens de leerzame spellen of bel met de Pyjamahelden en luister naar hun berichten. Heb jij het in je om een echte held te zijn? Laten we op avontuur gaan!



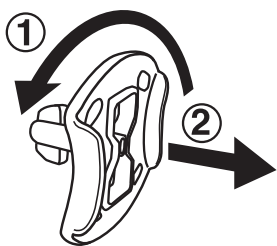
INHOUD VAN DE DOOS

- Eén VTech® PJ Masks - Speel & Leer Smartphone
- Eén handleiding

WAARSCHUWING:

Alle verpakkingsmaterialen, zoals plakband, plastic, demolabel, verpakkingsslotjes, tie-wraps, schroeven enz., maken geen deel uit van het product en dienen voor de veiligheid van uw kind te worden verwijderd.

Losmaken van de verpakkingsslotjes:

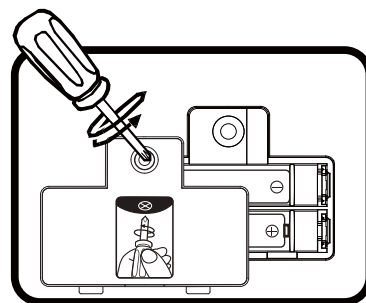


① Draai het verpakkingsslotje.

② Neem het verpakkingsslotje uit de houder en gooi het weg bij het afval.

HOE PLAATS JE DE BATTERIJEN?

1. Zet het speelgoed UIT.
2. Open het batterijklepje aan de achterkant van het speelgoed. Gebruik hiervoor een schroevendraaier.
3. Plaats 2 nieuwe 'AAA' (LR03) batterijen volgens de afbeelding in het batterijenvak. Voor optimale prestaties bevelen wij alkaline batterijen aan.
4. Plaats het klepje terug en maak het goed vast.
5. Nu is het speelgoed klaar voor gebruik.



Attentie

- Voor optimale prestaties bevelen wij alkaline batterijen aan.
- Gebruik alleen het type en de soort batterijen die in deze handleiding staan vermeld
- Gebruik slechts één type batterijen tegelijk.
- Gebruik nooit nieuwe en oude batterijen samen.
- Gebruik nooit beschadigde batterijen.
- Plaats de batterijen volgens de polen (+,-) om lekkage te voorkomen.
- De contactklemmen van de voeding mogen niet kortgesloten worden.
- Verwijder lege of zwakke batterijen uit het speelgoed.
- Indien het speelgoed langere tijd niet zal worden gebruikt, is het aan te bevelen de batterijen te verwijderen.
- Gooi batterijen niet weg in vuur of in de natuur.
- Probeer nooit gewone (niet oplaadbare) batterijen te herladen.
- Haal oplaadbare batterijen eerst uit het speelgoed en laad ze daarna buiten het speelgoed op.
- Het opladen of verwijderen van batterijen dient altijd onder toezicht van een volwassene te gebeuren.

Milieu

Verwijdering van batterijen en product



Het symbool van een doorgekruiste container geeft aan dat het product en de batterijen niet met het normale huisafval mogen worden weggegooid omdat deze stoffen bevatten die schadelijk kunnen zijn voor het milieu en de gezondheid. Lever het product en/of de batterijen aan het eind van hun levenscyclus in bij een officieel aangewezen inzamelpunt.

Win advies in bij de plaatselijke autoriteiten voor informatie over speciale plaatsen voor Klein Chemisch Afval (K.C.A.), waar u gebruikte batterijen en/of producten kunt inleveren.



De chemische symbolen Hg, Cd of Pb geven aan dat het kwik- (Hg), cadmium- (Cd) of loodgehalte (Pb) in de batterij hoger is dan de referentieniveaus in de Richtlijn 2006/66/EC.



De balk geeft aan dat het product na 13 augustus 2005 op de markt werd gebracht.



Help het milieu door uw product en/of batterijen op een verantwoordelijke manier weg te gooien.

Kijk voor meer informatie op:
www.stibat.nl

FUNCTIES

1. Aan/Uit-toets

Druk op de **Aan/Uit-toets** om de **Speel & Leer Smartphone AAN** te zetten. Druk nogmaals op deze toets om het speelgoed **UIT** te zetten.

2. Karaktertoetsen

Druk op één van de zes **karaktertoetsen** en luister naar de reacties.



3. Activiteittoetsen

Druk op de **activiteittoetsen** om één van de drie spellen te spelen, het fotoalbum te bekijken of om de instellingen aan te passen.



4. Cijfertoetsen

Druk op de **cijfertoetsen** om cijfers te leren en om antwoord te geven tijdens cijfer-gerelateerde activiteiten.



5. Spreektoets

Druk op de **spreektoets** om naar de praatpret activiteit te gaan. Praat in de microfoon om antwoord te geven op de vragen en luister naar de reacties van de Pyjamahelden.

6. OK-toets

Druk op de **OK-toets** om je keuze te bevestigen.

7. Pijltjestoetsen

Druk op de **pijltjestoetsen** om door het hoofdmenu te bladeren of een keuze te maken tijdens een activiteit.

8. Bel-toets

Druk op de **bel-toets** om een bericht achter te laten voor de Pyjamahelden. Ga naar 'instellingen' om de beltoon aan te passen.

9. Ophang-toets

Druk op de **ophang-toets** om te stoppen met je huidige activiteit en terug te keren naar het beginscherm.

10. Microfoon

Gebruik de **microfoon** om iets in te spreken.
Let op: Houd de microfoon op ongeveer 10 tot 12 cm van je mond vandaan.



11. Automatische uitschakeling

Om batterijen te besparen, schakelt de **PJ Masks - Speel & Leer Smartphone** automatisch uit als er enige tijd niet mee wordt gespeeld. Het speelgoed kan weer geactiveerd worden door op de Aan/Uit-toets te drukken. De **PJ Masks - Speel & Leer Smartphone** zal ook automatisch uitschakelen wanneer de batterijen bijna leeg zijn. Een waarschuwingsbericht (batterijsymbool) verschijnt dan op het scherm om je eraan te herinneren de batterijen te vervangen.

ACTIVITEITEN

De **PJ Masks - Smartphone** bevat de volgende activiteiten:

1. Berichten

Druk op de 6 karaktertoetsen om naar een bericht te luisteren en een grappige animatie te zien.

2. Ninjalino's in het hoofdkwartier



Ninjalino's nemen het hoofdkwartier over! Er gaan een aantal Ninjalino's het hoofdkwartier in en uit. Let goed op en onthoud hoeveel Ninjalino's er nog in het hoofdkwartier achterblijven. Druk op de cijfertoetsen om te antwoorden.

3. Help de motten



Owlette wil de motten helpen. Blaas in de microfoon om de blaadjes weg te blazen. Wanneer de blaadjes weg zijn, ontdekt Owlette dat de vleugels van de motten niet overeenkomen. Druk op de pijltjestoetsen en zoek de vleugel met het juiste patroon. Druk op de OK-toets om te bevestigen.

4. Cijfers spotten

Romeo heeft de code van zijn kluisje verborgen in zijn lab, maar alle lichten zijn uit. Help Gekko om de juiste code te spotten en de kluis te openen. Tik op de cijfertoetsen om te antwoorden.

5. Pyjamahelden fotoalbum

Kijk naar de verschillende afbeeldingen van de Pyjamahelden. Druk op de pijltjestoetsen om een Pyjamaheld te kiezen en druk op de OK-toets om te bevestigen. Gebruik vervolgens de pijltjestoetsen om de afbeeldingen te bekijken.

6. Instellingen

Druk op de instellingen-toets om de achtergrondmuziek aan of uit te zetten, het schermcontrast aan te passen of om te kiezen uit vijf verschillende beltonen die je hoort wanneer je op de bel-toets drukt.

7. Praatpret

Bel met de Pyjamahelden en geef antwoord op de vragen door in de microfoon te spreken. Druk op de ophang-toets om de activiteit te verlaten.

ONDERHOUD EN VERZORGING

1. Maak het speelgoed a.u.b. alleen schoon met een vochtige en niet met een natte doek.
2. Zet het speelgoed niet voor langere tijd in de felle zon of in de buurt van een andere warmtebron.
3. Als het speelgoed voor langere tijd niet wordt gebruikt, is het aan te bevelen de batterijen te verwijderen.
4. Laat het speelgoed niet op harde oppervlakken vallen en stel het niet bloot aan vocht of water.

5. Reinig het speelgoed niet met bijtende schoonmaakmiddelen.

LET OP:

Als de **PJ Masks - Speel & Leer Smartphone** opeens stopt of als het geluid slechter wordt:

1. Zet dan het speelgoed uit en laat het zo enkele minuten staan.
2. Zet het daarna weer aan.
3. Blijft het probleem bestaan, dan kan het veroorzaakt worden door bijna lege batterijen.
4. Vervang de oude batterijen door nieuwe en probeer het opnieuw.

Blijft het probleem nog steeds bestaan, neem dan a.u.b. contact op met onze klantenservice, e-mail: klantenservice@vtechnl.com/
telefoonnummer: (0031) (0)495-459123

BELANGRIJKE MEDEDELING:

Het ontwerpen en ontwikkelen van educatief speelgoed gaat gepaard met een verantwoordelijkheid die wij bij **VTech**[®] uitermate serieus opvatten. Wij zetten ons volledig in om er zeker van te zijn dat de informatie, die de kern van ons product is, zeer nauwkeurig en accuraat is. Het kan echter gebeuren dat er fouten voorkomen. Het is voor u van belang om te weten dat wij volledig achter onze producten staan en u aanmoedigen contact op te nemen met onze klantenservice indien u problemen heeft met, of suggesties heeft voor onze producten. Wij staan u dan graag te woord.

Telefoonnummer: (0031) (0)495-459123 /

E-mail: klantenservice@vtechnl.com

Let op: Bewaar de handleiding. Deze bevat belangrijke informatie over het product.

**KLASSE 1
LED PRODUCT**



Garantievoorwaarden VTech Electronics Europe B.V.

Deze garantie wordt u, als extra voordeel, aangeboden door VTech Electronics Europe B.V. en heeft geen invloed op uw wettelijke rechten krachtens de toepasselijke nationale wetgeving.

VTech Electronics Europe B.V. staat garant voor de kwaliteit van het door u gekochte product. Bewaar het aankoopbewijs. U heeft dan recht op 2 jaar volledige garantie onder de volgende voorwaarden:

- 1. De kwaliteit van het materiaal, en de techniek van het product worden bij normaal gebruik gedurende een periode van maximaal 2 jaar na aankoop door VTech Electronics Europe B.V. gegarandeerd.*
- 2. Mocht in deze periode toch een defect optreden, dan kunt u het product ter vervanging aanbieden bij de VTech® dealer waar u het product gekocht heeft.*
- 3. De betreffende vervanging vindt gratis plaats als de schade te wijten is aan de ondeugdelijkheid van materiaal of techniek.*
- 4. Indien de schade te wijten is aan ondeskundig gebruik, onbevoegde reparatie, verkeerde batterij installatie, verkeerde elektrische (adapter) installatie, breuk- en/of waterschade, lekkende batterijen of enig andere reden die aan de gebruiker wijtbaar is, dan vervalt deze garantie.*
- 5. Deze garantie is strikt persoonlijk en niet overdraagbaar. Deze garantie geldt alleen voor de Benelux landen.*

**VTech Electronics Europe B.V.
Postbus 10042, 6000 GA Weert, Nederland**



**Bezoek onze website voor meer
informatie over onze producten:**

vtechnl.com



VTech and the VTech logo TM & © 2018 VTech Holdings Limited.
Alle rechten voorbehouden.

Printed in China.

©2018 Frog Box/Entertainment One UK Limited

91-003605-004 