



Philips Brilliance  
Monitor LCD con base  
USB-C

**P Line**

32 (31,5"/80 cm en diagonal)  
3840 x 2160 (4K UHD)

**Brilliance**

**329P9H**



## Gran nitidez y color superior

para cuando más lo necesitas

Cuando cada detalle cuenta, la pantalla Philips Brilliance 4K de 32" ofrece imágenes nítidas y con colores precisos. Las útiles funciones, como la base USB-C y una webcam emergente de seguridad con Windows Hello, aumentan tu productividad.

### Rendimiento brillante

- Resolución UltraClear 4K UHD (3840 x 2160) para disfrutar de precisión
- Tecnología IPS a todo color y amplios ángulos de visualización

### Conectividad óptima

- Estación base USB-C integrada
- El Ethernet RJ-45 integrado proporciona seguridad de datos

### Diseñado para adaptarse a tu forma de trabajar

- MultiView posibilita la conexión y la visualización duales de forma simultánea
- Inicia sesión de forma segura con la webcam emergente de Windows Hello™
- SmartErgoBase permite realizar ajustes ergonómicos fáciles de utilizar
- Modo LowBlue para una productividad que no daña la vista

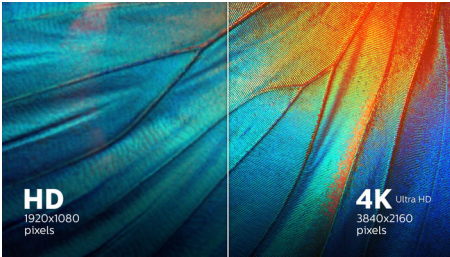
### Diseño ecológico sostenible

- PowerSensor ahorra hasta un 70 % de costes energéticos
- LightSensor para un brillo perfecto con la mínima energía

**PHILIPS**

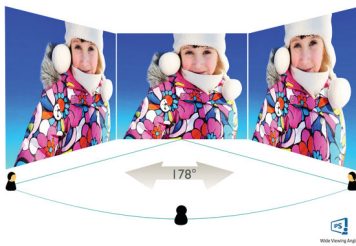
# Destacados

## Resolución UltraClear 4K UHD



Estas pantallas de Philips utilizan paneles de alto rendimiento para ofrecer imágenes con resolución UltraClear 4K UHD (3840 x 2160). Si eres un profesional exigente que requiere imágenes extremadamente detalladas para soluciones CAD, con aplicaciones de gráficos 3D o eres un mago de las finanzas que trabaja con enormes hojas de cálculo, las pantallas de Philips conseguirán que tus imágenes y gráficos cobren vida.

## Tecnología IPS



La pantalla IPS utiliza una avanzada tecnología que te ofrece unos ángulos de visualización extra anchos de 178/178 grados, lo que hace posible ver la pantalla desde casi cualquier ángulo, incluso en el modo de articulación de 90 grados. Al contrario que los paneles TN, las pantallas IPS te ofrecen imágenes nítidas y colores vivos asombrosos, lo que las hace perfectas no solo para fotos, películas y exploración Web, sino también para aplicaciones profesionales que exijan precisión de colores y brillo consistente en todo momento.

## Estación base USB-C integrada



Esta pantalla de Philips dispone de una estación base USB tipo C con suministro de energía. Su conector USB-C compacto y reversible ofrece una sencilla base con un solo cable. Simplifica la conexión de todos los periféricos, como el teclado, el ratón y el cable Ethernet RJ-45, con la estación base del monitor. Conecta fácilmente el ordenador portátil y este monitor con un solo cable USB-C para ver vídeos de alta resolución y transferir datos a una velocidad increíble mientras enciendes y cargas el portátil al mismo tiempo.

## Tecnología MultiView

Gracias a la pantalla de alta resolución con tecnología MultiView de Philips, ahora podrás disfrutar de un mundo de posibilidades de conectividad. MultiView posibilita la conexión y la visualización duales para que puedas trabajar con varios dispositivos, como un PC y un ordenador portátil, de forma simultánea y puedas realizar múltiples tareas.

## Webcam de emergente de Windows Hello™



La innovadora webcam segura de Philips se activa cuando la necesitas y vuelve a desactivarse cuando no está en uso. Además, la webcam también está equipada con sensores

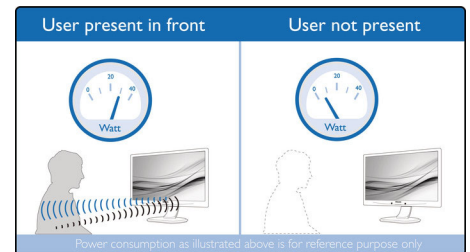
avanzados para el reconocimiento facial de Windows Hello™, lo que permite que inicies sesión en tus dispositivos Windows con total comodidad y en menos de dos segundos, tres veces más rápido que con una contraseña.

## SmartErgoBase



La SmartErgoBase ofrece una cómoda visualización ergonómica e incluye un sistema de gestión de cables. La base es ajustable en altura, inclinación y ángulo de giro, permitiendo colocar el monitor en la posición más cómoda y así evitar el cansancio físico tras un largo día de trabajo. Además, el sistema de gestión de cables elimina los líos de cables y mantiene el lugar de trabajo ordenado y con un aspecto profesional.

## PowerSensor



PowerSensor es un 'sensor de personas' incorporado que transmite y recibe señales infrarrojas inofensivas para determinar si el usuario está presente y reduce automáticamente el brillo del monitor cuando se ausenta, reduciendo el gasto energético hasta un 70 % y prolongando la vida del monitor.



Ultra HD

USB-C Docking

4-sided Frameless

MultiView

Windows Hello

SmartErgo Base

PowerSensor

LightSensor

LowBlue Mode

# Especificaciones

## Imagen/Pantalla

- Tipo de panel LCD: Tecnología IPS
- Tipo de retroiluminación: Sistema White LED
- Tamaño de panel: 80 cm (31,5")
- Revestimiento de la pantalla de visualización: Antirreflectante, 3 h, empañamiento 25 %
- Área de visualización efectiva: 697,3 (H) X 392,2 (V)
- Relación de aspecto: 16:9
- Resolución óptima: 3840 x 2160 a 60 Hz
- Densidad de píxeles: 140 ppp
- Tiempo de respuesta (típico): 5 ms (gris a gris)\*
- Brillo: 350 cd/m<sup>2</sup>
- Relación de contraste (típica): 1300:1
- SmartContrast: 50 000 000:1
- Punto de píxel: 0,182 x 0,182 mm
- Ángulo de visión: 178° (H)/178° (V), @ C/D > 10
- Sin parpadeo
- Mejora de la imagen: SmartImage
- Colores de pantalla: Compatibilidad con 1070 millones de colores
- Gama de colores (típico): NTSC 90 %\*, sRGB 108 %\*, Adobe RGB 87 %\*
- Frecuencia de escaneado: 30 - 160 kHz (H) / 23 - 80 Hz (V)
- SmartUniformity: 97 ~ 102 %
- Delta E: < 2
- sRGB
- Modo LowBlue
- EasyRead

## Conectividad

- Entrada de señal: 1 DisplayPort 1.2, 1 DisplayPort de salida (modo de clonación), 2 HDMI 2.0, 1 USB-C 3.1 GEN 2 (subida, suministro de energía de hasta 65 W)
- HDCP: HDCP 2.2 (HDMI/DP/USB-C)
- USB: 4 USB 3.1 (bajada, 1 con carga rápida BC 1.2)
- Audio (entrada/salida): Salida de auriculares
- RJ45: Ethernet LAN hasta 1G\*
- Entrada sincronizada: Sincronización separada, Sincronización en verde

## USB

- USB-C: Conector de enchufe reversible
- Gran velocidad: Transferencia de datos y vídeo
- DP: DisplayPort con modo Alt integrado
- Suministro de energía: USB PD versión 2.0
- Suministro de energía USB-C máx.: Hasta 65 W (5 V/3 A; 9 V/3 A; 10 V/3 A; 12 V/3 A; 15 V/3 A; 20 V/3,25 A)

## Cómodas funciones

- Altavoces integrados: 2 x 3 W

- Webcam integrada: Cámara FHD de 2,0 megapíxeles con micrófono e indicador LED (para Windows 10 Hello)
- MultiView: Modo PiP/PbP, 2 dispositivos
- Comodidad para el usuario: SmartImage, Usuario 1, Usuario 2, Menú, Conexión/desconexión
- Software de control: SmartControl
- Idiomas OSD: Portugués de Brasil, Checo, Holandés, Inglés, Finés, Francés, Alemán, Griego, Húngaro, Italiano, Japonés, Coreano, Polaco, Portugués, Ruso, Chino simplificado, Español, Sueco, Chino tradicional, Turco, Ucraniano
- Otra comodidad: Bloqueo Kensington, Montaje VESA (100 x 100 mm)
- Compatibilidad Plug & Play: DDC/CI, Mac OS X, sRGB, Windows 10, 8.1, 8 o 7

## Soporte

- Ajuste de altura: 180 mm
- Articulación: +/- 90 grados
- Pedestal: +/- 175 grado
- Inclinación: -5/25 grado

## Potencia

- Modo ECO: 30,8 W (típ.)
- En modo: 33,95 W (típ.) (prueba EnergyStar)
- Modo de espera: < 0,5 W (típ.)
- Modo desactivado: Cero vatios mediante interruptor
- Clase de etiqueta energética: G
- Indicador LED de alimentación: Funcionamiento: blanco, Modo de espera: blanco (parpadeante)
- Alimentación: Integrada, 100-240 V CA, 50-60 Hz

## Dimensiones

- Producto con soporte (altura máxima): 715 x 636 x 246 mm
- Producto sin soporte (mm): 715 x 412 x 51 mm
- Embalaje en mm (an. x al. x prof.): 793 x 673 x 186 mm

## Peso

- Producto con soporte (kg): 10,63 kg
- Producto sin soporte (kg): 7,33 kg
- Producto con embalaje (kg): 14,43 kg

## Condiciones de funcionamiento

- Rango de temperatura (funcionamiento): 0 °C a 40 °C °C
- Rango de temperaturas (almacenamiento): -20° C a 60° C °C
- Humedad relativa: 20 %-80 %
- Altitud: Funcionamiento: 3658 m, no

- funcionamiento: 12 192 m
- MTBF (demostrado): 70 000 horas (retroiluminación excluida)

## Desarrollo sostenible

- Protección del medio ambiente y ahorro de energía: PowerSensor, LightSensor, EnergyStar 8.0, EPEAT\*, Certificado TCO, WEEE, RoHS
- Material de embalaje reciclable: 100 %
- Plástico reciclado tras ser usado por el consumidor: 85 %
- Sustancias específicas: Carcasa sin PVC y BFR, Sin mercurio

## Cumplimiento de normativas y estándares

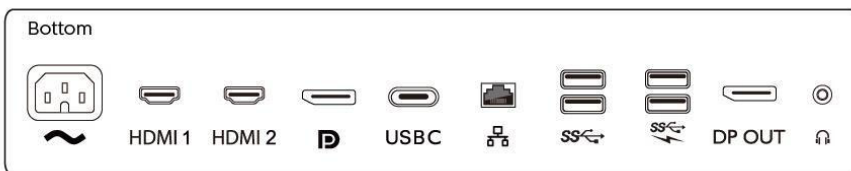
- Aprobación de regulaciones: Marca CE, FCC Clase B, RoHS de China, UCRANIANO, ICES-003, CU-EAC, cETLus, TUV Ergo, TUV/GS, SEMKO, EPA

## Carcasa

- Bisel frontal: Negra
- Cubierta posterior: Negra
- Pie: Negra
- Acabado: Textura

## Contenido de la caja

- Monitor con soporte
- Cables: Cable HDMI, cable DP, cable de USB-C a C, cable de USB-C a A, cable de alimentación
- Documentación del usuario



Fecha de emisión  
2021-03-14

Versión: 7.0.1

12 NC: 8670 001 57964  
EAN: 87 12581 75682 6

© 2021 Koninklijke Philips N.V.  
Todos los derechos reservados.

Las especificaciones están sujetas a cambios sin previo aviso. Las marcas registradas son propiedad de Koninklijke Philips N.V. o de sus propietarios respectivos.

[www.philips.com](http://www.philips.com)

\* La marca nominativa/marca comercial "IPS" y las patentes de tecnologías relacionadas pertenecen a sus respectivos propietarios.  
\* Valor del tiempo de respuesta igual a SmartResponse  
\* Área NTSC según CIE1976  
\* Área sRGB según CIE1931  
\* Cobertura de Adobe RGB según CIE1976  
\* Las actividades como el uso compartido de la pantalla y la transmisión de vídeo y audio en línea a través de Internet pueden afectar al rendimiento de tu red. El hardware, el ancho de banda de la red y su rendimiento determinarán la calidad general de audio y vídeo.  
\* Para utilizar la función de carga y encendido con USB-C, el portátil o dispositivo debe ser compatible con las especificaciones de suministro de energía del estándar USB-C. Consulta el manual del usuario de tu ordenador portátil o al fabricante para obtener más información.  
\* Para la transmisión de vídeo a través de USB-C, el ordenador portátil/dispositivo debe ser compatible con el modo USB-C DP Alt.  
\* Si la conexión Ethernet es lenta, entra en el menú OSD y selecciona USB 3.0 o una versión superior que admita una velocidad LAN de 1 G.  
\* No es compatible con USB-C a HDMI para PiP/PbP al mismo tiempo  
\* EPEAT es válido solamente si Philips registra el producto. Visita <https://www.epeat.net/> para conocer el estado del registro en tu país.  
\* El aspecto del monitor puede diferir del mostrado en las imágenes.