

Philips
Monitor LCD con
PowerSensor

B Line
63,4 cm (25")
1920 x 1200 (WUXGA)

252B9



Visión clara, diseño que va más allá de cualquier límite

Ve más allá de cualquier límite con el nuevo diseño sin marco de 16:10 del monitor Philips B Line. Repleto de funciones que mejoran la productividad y la sostenibilidad, este monitor va un paso más allá.

Diseñado para la sostenibilidad

- PowerSensor ahorra hasta un 70 % de costes energéticos
- Consumo de energía cero con interruptor de 0 vatios
- Material de embalaje 100 % reciclado

Excelente rendimiento

- Relación de aspecto 16:10 para más altura vertical de pantalla
- Tecnología IPS a todo color y amplios ángulos de visualización

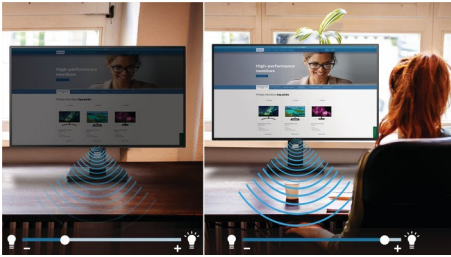
Diseñado para adaptarse a tu forma de trabajar

- SmartErgoBase permite realizar ajustes ergonómicos fáciles de utilizar
- Montaje VESA para una configuración perfecta
- Reducción de la vista cansada gracias a la tecnología sin parpadeo
- Modo LowBlue para una productividad que no daña la vista
- Modo EasyRead para una experiencia equiparable a la lectura en papel

PHILIPS

Destacados

PowerSensor

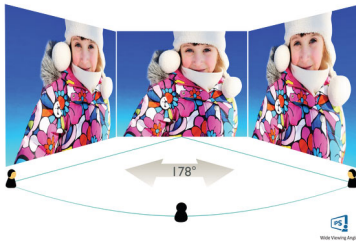


PowerSensor es un 'sensor de personas' incorporado que transmite y recibe señales infrarrojas inofensivas para determinar si el usuario está presente y reduce automáticamente el brillo del monitor cuando se ausenta, reduciendo el gasto energético hasta un 70 % y prolongando la vida del monitor.

Consumo de energía cero

Al pulsar el interruptor de 0 vatios, ubicado cómodamente en la parte posterior, puedes desconectar completamente el monitor de la fuente de alimentación de CA. Esto da como resultado un consumo de energía cero que reduce incluso más las emisiones de dióxido de carbono.

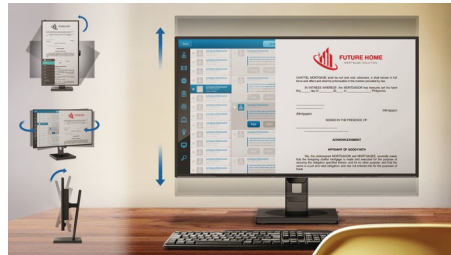
Tecnología IPS



La pantalla IPS utiliza una avanzada tecnología que te ofrece unos ángulos de visualización extra anchos de 178/178 grados, lo que hace posible ver la pantalla desde casi cualquier ángulo, incluso en el modo de articulación de 90 grados. Al contrario que los paneles TN, las pantallas IPS te ofrecen imágenes nítidas y

colores vivos asombrosos, lo que las hace perfectas no solo para fotos, películas y exploración Web, sino también para aplicaciones profesionales que exijan precisión de colores y brillo consistente en todo momento.

SmartErgoBase



La SmartErgoBase ofrece una cómoda visualización ergonómica e incluye un sistema de gestión de cables. La base es ajustable en altura, inclinación y ángulo de giro, permitiendo colocar el monitor en la posición más cómoda y así evitar el cansancio físico tras un largo día de trabajo. Además, el sistema de gestión de cables elimina los líos de cables y mantiene el lugar de trabajo ordenado y con un aspecto profesional.

Montaje VESA

Patrón VESA que garantiza la compatibilidad con cientos de innovadoras soluciones de montaje.

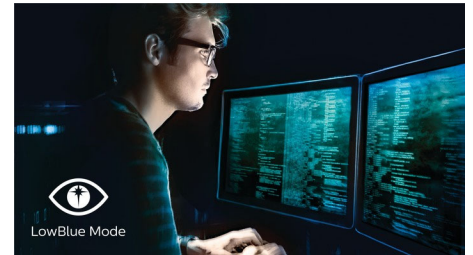
Tecnología sin parpadeo



Debido a la manera en que se controla el brillo en las pantallas con retroiluminación LED,

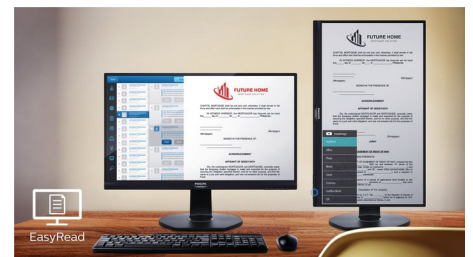
algunos usuarios pueden experimentar un parpadeo en la pantalla que causa fatiga visual. La tecnología sin parpadeo de Philips aplica una nueva solución para regular el brillo y reducir el parpadeo con el fin de ofrecer una visualización más cómoda.

Modo LowBlue



Los estudios han demostrado que, igual que los rayos ultravioleta pueden provocar daños oculares, los rayos de luz azul de onda corta de las pantallas LED pueden provocar daños oculares y, con el tiempo, afectar la visión. Desarrollado para mejorar el bienestar, el ajuste del modo LowBlue de Philips utiliza una tecnología de software inteligente para reducir la dañina luz azul de onda corta.

Modo EasyRead



Modo EasyRead para una experiencia equiparable a la lectura en papel



Especificaciones

Imagen/Pantalla

- Tipo de panel LCD: Tecnología IPS
- Tipo de retroiluminación: Sistema White LED
- Tamaño de panel: 63,4 cm (25")
- Revestimiento de la pantalla de visualización: Antirreflectante, 3 h, empañamiento 25 %
- Área de visualización efectiva: 535,5 (H) X 338,8 (V)
- Relación de aspecto: 16:10
- Resolución óptima: 1920 x 1200 a 60 Hz
- Densidad de píxeles: 91 ppp
- Tiempo de respuesta (típico): 5 ms (gris a gris)*
- Brillo: 300 cd/m²
- Relación de contraste (típica): 1000:1
- SmartContrast: 50 000 000:1
- Punto de píxel: 0,279 x 0,282 mm
- Ángulo de visión: 178° (H)/178° (V), @ C/D > 10
- Sin parpadeo
- Mejora de la imagen: SmartImage
- Gama de colores (típico): NTSC 90%*, sRGB 107,5%*
- Colores de pantalla: 16,7 M
- Frecuencia de escaneado: 30 - 96 kHz (H) / 48 - 76 Hz (V)
- sRGB
- EasyRead
- Modo LowBlue

Conectividad

- Entrada de señal: VGA (analógica), DVI-D (HDCP digital), DisplayPort 1.2, HDMI 1.4
- HDCP: HDCP 1.4 (HDMI/DP)
- Entrada sincronizada: Sincronización separada, Sincronización en verde
- USB: 1 USB 3.1 (subida), 4 USB 3.1 (bajada, 1 con carga rápida BC 1.2)
- Audio (entrada/salida): Entrada de audio de PC, Salida de auriculares

Cómodas funciones

- Altavoces integrados: 2 x 2 W
- Comodidad para el usuario: SmartImage, Entrada, Brillo, Menú, Conexión/desconexión
- Software de control: SmartControl
- Idiomas OSD: Portugués de Brasil, Checo, Holandés, Inglés, Finés, Francés, Alemán, Griego, Húngaro, Italiano, Japonés, Coreano, Polaco, Portugués, Ruso, Chino simplificado, Español, Sueco, Chino tradicional, Turco, Ucraniano
- Otra comodidad: Bloqueo Kensington, Montaje VESA (100 x 100 mm)
- Compatibilidad Plug & Play: DDC/CI, Mac OS X, sRGB, Windows 10, 8.1, 8 o 7

Soporte

- Ajuste de altura: 150 mm
- Articulación: -/+ 90 grados
- Pedestal: -/+ 175 grado
- Inclinación: -5 ~ 30 grado

Potencia

- Modo ECO: 12,3 W (típ.)
- En modo: 14,70 W (típ.) (prueba EnergyStar)
- Modo de espera: < 0,5 W (típ.)
- Modo desactivado: Cero vatios mediante interruptor
- Clase de etiqueta energética: E
- Indicador LED de alimentación: Funcionamiento: blanco, Modo de espera: blanco (parpadeante)
- Alimentación: Integrada, 100-240 V CA, 50-60 Hz

Dimensiones

- Producto con soporte (altura máxima): 546 x 541 x 206 mm
- Producto sin soporte (mm): 546 x 367 x 49 mm
- Embalaje en mm (an. x al. x prof.): 608 x 524 x 197 mm

Peso

- Producto con soporte (kg): 5,09 kg
- Producto sin soporte (kg): 3,50 kg
- Producto con embalaje (kg): 7,44 kg

Condiciones de funcionamiento

- Rango de temperatura (funcionamiento): 0 °C a 40 °C °C
- Rango de temperaturas (almacenamiento): -20° C a 60° C °C
- Humedad relativa: 20 %-80 %
- Altitud: Funcionamiento: 3658 m, no funcionamiento: 12 192 m
- MTBF (demostrado): 70 000 horas (retroiluminación excluida)

Desarrollo sostenible

- Protección del medio ambiente y ahorro de energía: EnergyStar 8.0, PowerSensor, EPEAT*, Certificado TCO, WEEE, RoHS
- Material de embalaje reciclable: 100 %
- Plástico reciclado tras ser usado por el consumidor: 85 %
- Sustancias específicas: Carcasa sin PVC y BFR, Sin mercurio

Cumplimiento de normativas y estándares

- Aprobación de regulaciones: Marca CE, FCC Clase B, SEMKO, cETLus, CU-EAC, TUV Ergo, TUV/GS,

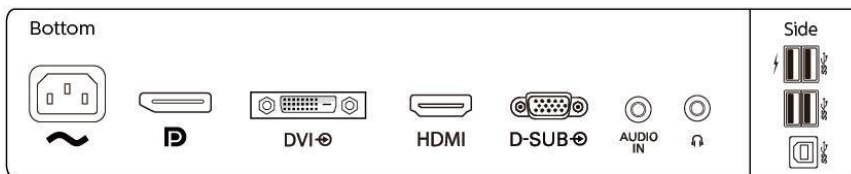
EPA, ICES-003, UCRANIANO, SASO, KUCAS, VCCI, RCM, CCC

Carcasa

- Bisel frontal: Negra
- Cubierta posterior: Negra
- Pie: Negra
- Acabado: Textura

Contenido de la caja

- Monitor con soporte
- Cables: Cable D-sub, cable DVI-D, cable HDMI, cable DP, cable de audio, cable de alimentación
- Documentación del usuario



Fecha de emisión
2021-06-02

Versión: 4.0.1

12 NC: 8670 001 56963
EAN: 87 12581 75464 8

© 2021 Koninklijke Philips N.V.
Todos los derechos reservados.

Las especificaciones están sujetas a cambios sin previo aviso. Las marcas registradas son propiedad de Koninklijke Philips N.V. o de sus propietarios respectivos.

www.philips.com

* La marca nominativa/marca comercial "IPS" y las patentes de tecnologías relacionadas pertenecen a sus respectivos propietarios.
* Valor del tiempo de respuesta igual a SmartResponse
* Área NTSC según CIE1976
* Área sRGB según CIE1931
* La carga rápida cumple con el estándar para carga de baterías por USB 1.2
* EPEAT es válido solamente si Philips registra el producto. Visita <https://www.epeat.net/> para conocer el estado del registro en tu país.
* El aspecto del monitor puede diferir del mostrado en las imágenes.