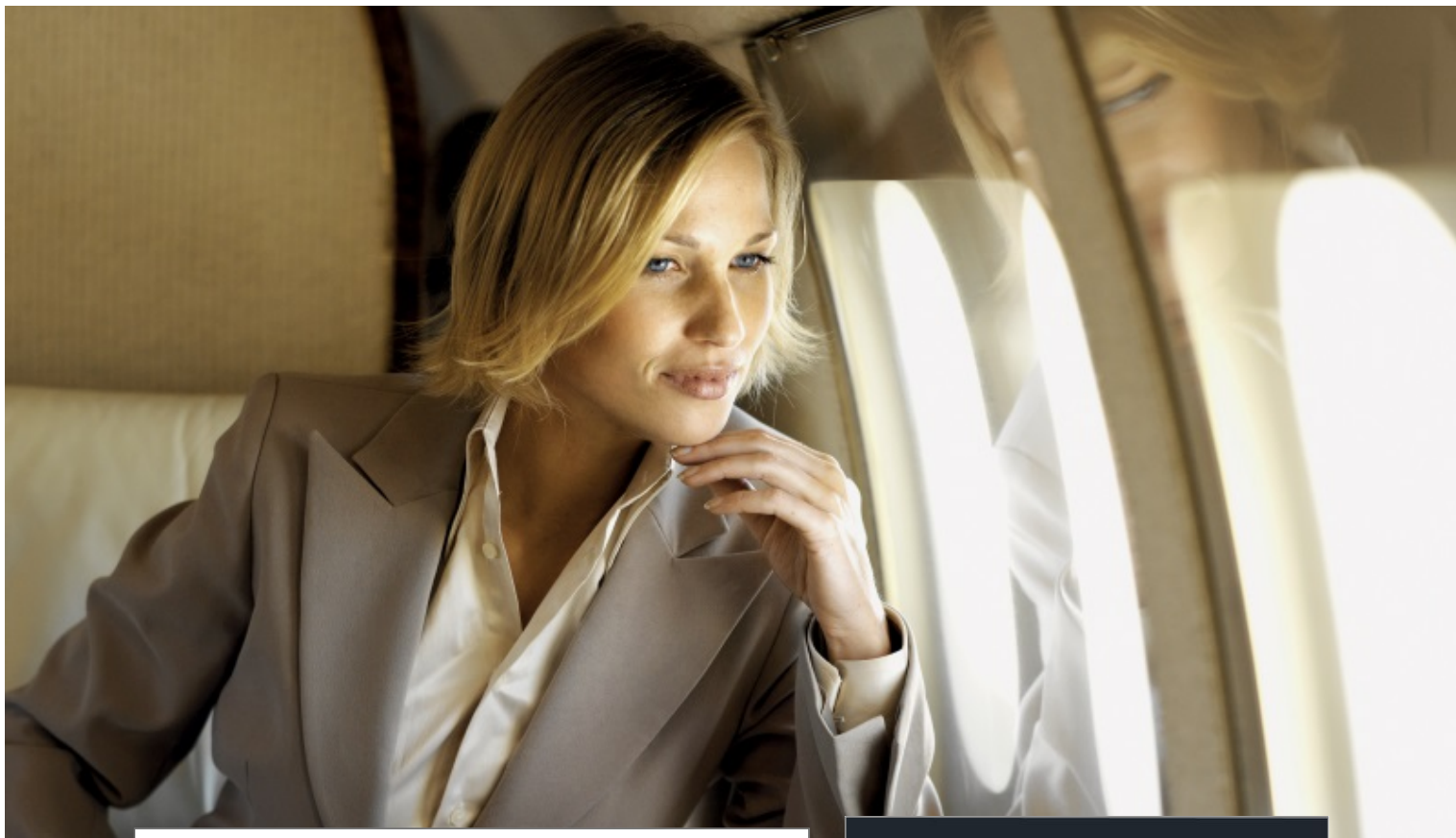


Rowenta®



LIBERTY VR5020
VR5020F0

Vivi veloce, stira veloce

Liberty è il perfetto generatore di vapore per raggiungere risultati di stiratura ottimi e il più velocemente possibile. Pronto in 2 minuti, il suo potente vapore combinato con un capiente serbatoio di acqua, porta a risultati più velocemente rispetto ai generatori tradizionali. Tutto questo in un formato compatto

BENEFIT PRODOTTO



Stiratura veloce e comoda

Pronto in 2 minuti grazie a un serbatoio di acqua XL

Risparmio di tempo

Potente vapore per ottenere risultati di stiratura veloci e ottimali



Potente

Getto di vapore per stirare i tessuti più spessi e rimuovere le pieghe più ostinate

Piastra Airglide Inox

Piastra Airglide Inox per una diffusione ottimale del vapore e punta di precisione per raggiungere facilmente e in modo preciso le zone più difficili

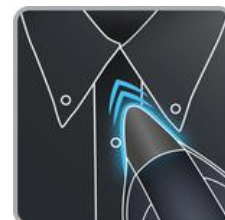


Trasporto facile e sicuro

Blocca il tuo apparecchio da stiro per un trasporto facile e sicuro

Punta di precisione

Punta di precisione per raggiungere le zone più difficili, gli angoli più stretti, le cuciture e i colletti



Modalità Eco

Eco mode per il risparmio di energia

Vapore verticale
Stiratura di tessuti delicati, vestiti e tende



Manutenzione facile

Cartucce anti calcare per una manutenzione senza sforzi e una maggiore durabilità

FOTO PRODOTTO

Altre foto prodotto



Video



Packaging



[product.ifu]



CARATTERISTICHE PRODOTTO**[STEAM & POWER PERFORMANCE]**

➤ Alimentazione	[2200 W]
➤ Emissione di vapore	[100 g/min]
➤ Getto di vapore	[200 g/min]
➤ Pompa dell'acqua	[5 bar]
➤ Vapore verticale	Sì
➤ Impostazione di vapore e temperatura	Impostazione manuale
➤ Tempo di riscaldamento	[2 min]

[SOLEPLATE PERFORMANCES]

➤ Tecnologia della piastra	[Airglide Inox]
➤ Scorrevolezza della piastra	***
➤ Durabilità della piastra / resistenza ai graffi	****
➤ Diffusione continua del vapore	Punta e lato
➤ Punta di precisione	Sì

[COMFORT IN USE]

➤ Modalità Eco	Sì
➤ Lunghezza del cavo di alimentazione	[1.6 m]
➤ Sistema di bloccaggio	Sì
➤ Capacità del serbatoio dell'acqua	[1.2 L]
➤ Serbatoio dell'acqua	Fisso
➤ Riempimento continuo	Sì
➤ Vano porta-cavo	Cavo vapore

[DURABILITY]

➤ Funzione anticalcare	Cartuccia
➤ Allarme calcare	Sì

[OTHER FEATURES]

➤ Colori	[White & Dove]
➤ Paese di origine	China

INFORMAZIONI LOGISTICHE**CMMF : 1830007333**

Codice EAN	Pezzi/Scatola	Pezzi/strati	Strato/Pallet	Pezzi/Pallet	Pezzi/Container
EAN ST : 3121040073339 EAN UC :	2				C20 : 1 030 C40 : 2 080 HQ4 : 2 340

	Prodotto senza imballo	Prodotto con imballo	Scatola standard	Pallet
Dimensioni		390 x 212 x 292 (MM)	326 x 448 x 412 (MM)	
Peso		4,65 (KG)	9,3 (KG)	