

TrueLevel, Anbaumontage

SM540C LED19S/840 PSD ACL PIP L1480 9003

Elegante, BAP-taugliche Bürobeleuchtung eröffnet neue Möglichkeiten
Die Leuchten von heute müssen mit mehr glänzen als nur mit Licht. In Büroräumen muss die ideale Leuchte Energieeinsparungen mit sich bringen und auch in Zukunft verwendbar ein. Außerdem muss es möglich sein, sie mit Lichtregelsystemen zu verbinden. Natürlich sollte sie sich auch nahtlos in die Einrichtung der Büros einfügen. Philips TrueLevel erfüllt all diese Anforderungen und hat noch mehr zu bieten. TrueLevel basiert auf der überlegenen Lichttechnik der Philips TrueLine Produktserie für Büroräume und überzeugt mit hoher Effizienz, der besten normgerechten Bürobeleuchtung und der Möglichkeit der Einbindung in Lichtsysteme. Nicht zuletzt fügen sich die edlen TrueLevel Leuchten mit ihrem minimalistischen Design harmonisch in die Inneneinrichtung ein und werten diese als eigenes Designelement auf.

TrueLevel - LED Module, system flux 1900 lm - 840
neutral white - Power supply unit with DALI interface -
ActiLume - Push-in connector and pull relief

Technische Daten

Produktdaten

Bestell-Produktname	SM540C LED19S/840 PSD ACL PIP L1480 9003
Gesamt-Produktcode (EOC)	871869906560700
Material-Nr. (12NC)	910504115803
Nettogewicht (Einzelteil)	5500 g
Verpackungsanzahl pro Umverpackung	1
Anzahl pro Verpackung	UNP / 1

Allgemeine Informationen

Lichttechnologie	LED
Dimmbar	Ja
Lampenfamilie	LED Module, system flux 1900 lm
Anzahl Lichtquellen	1
Lichtquelle ersetzbar	Nein
Optik	nein
Ausstrahlungswinkel der Leuchte	100°
BAP-tauglich (UGR)	19
Farbe	Signalweiß
Betriebsgerät	PSD, Elektronisches Betriebsgerät, DALI-regelbar
Betriebsgerät inklusive	Ja
Lichtsteuerung	ActiLume: bewegungsaktivierte und tageslichtabhängige Lichtregelung und-schaltung
Integrierte Lichtsteuerung	ACL
Steuerungsschnittstelle	DALI
Anschluss	Schnellsteckverbinder und Zugentlastung
Elektrisches Anschlusskabel	No
Max Anzahl pro Sicherungsautomat	24
Konstantlichtstrom	Nein

Elektrische Kenndaten

Netzspannung	220-240 V
Netzfrequenz	50-60 Hz
Leistungsfaktor (min)	0.9

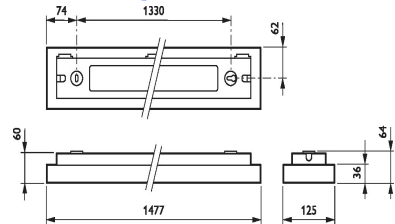
Gehäuseeigenschaften

Gehäusematerial	Stahl
Typ optische Abdeckung/ Linse	Acrylglaswanne
Ausführung opt. Abdeckung/ Linse	Satiniert
Material optische Abdeckung/ Linse	Acrylglas
Länge	1480 mm

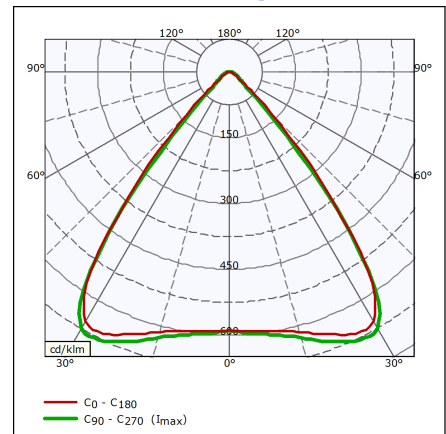
Produktfoto



Abmessungsskizze



Lichtstärkeverteilung



Initialkennwerte

Ähnlichste Farbtemperatur	4000 K
Farbwiedergabeindex	≥80
Lichtstrom-Neuwert	1900 lm
Leuchten-Lichtausbeute	173 lm/W
Lichtstromtoleranz	+/-10%
Farbortoleranz (SDCM)	(0.38, 0.38) SDCM <3
Systemleistung	11 W
Toleranz Leistungsaufnahme	+/-10%

Lebensdauer kennwerte (IEC konform)

Betriebsgeräte-Ausfallrate bei Mittlerer Nutzlebensdauer von 50.000 h	5 %
Lichtstromstabilität während der Nutzlebensdauer von 50.000 Stunden, bei 25 °C	L80

Anwendungsparameter

Nenntemperatur	25 °C
Umgebungstemperaturbereich	+10 bis +40 °C
Maximaler Dimmlevel	1%

Zulassungen und Prüfzeichen

Schutzklasse	Schutzklasse I
Schutzart	IP40 - Drahtschutz
Schlagfestigkeit	IK02
Glühdrahtprüfung	650/5
CE-Zeichen	ja
ENEC-Zeichen	ENEC plus mark
Entflammbarkeitszeichen	F - Für Montage auf normal entflammbaren Oberflächen
RoHS-Zeichen	RoHS mark