

## TrueLevel, Anbaumontage

### SM541C LED31S/840 PSD PIP L1480 SI

Elegante, BAP-taugliche Bürobeleuchtung eröffnet neue Möglichkeiten

Die Leuchten von heute müssen mit mehr glänzen als nur mit Licht. In Büroräumen muss die ideale Leuchte Energieeinsparungen mit sich bringen und auch in Zukunft verwendbar ein. Außerdem muss es möglich sein, sie mit Lichtregelsystemen zu verbinden. Natürlich sollte sie sich auch nahtlos in die Einrichtung der Büros einfügen. Philips TrueLevel erfüllt all diese Anforderungen und hat noch mehr zu bieten. TrueLevel basiert auf der überlegenen Lichttechnik der Philips TrueLine Produktserie für Büroräume und überzeugt mit hoher Effizienz, der besten normgerechten Bürobeleuchtung und der Möglichkeit der Einbindung in Lichtsysteme. Nicht zuletzt fügen sich die edlen TrueLevel Leuchten mit ihrem minimalistischen Design harmonisch in die Inneneinrichtung ein und werten diese als eigenes Designelement auf.

TrueLevel - LED Module, system flux 3100 lm - 840  
Neutralweiß - Elektronisches Betriebsgerät,  
DALI-regelbar - Nein - Schnellsteckverbinder und  
Zugentlastung - Non office compliant version - Farbe:  
Weiß - Anschluss: Schnellsteckverbinder und  
Zugentlastung

### Technische Daten

#### Produktdaten

Bestell-Produktname	SM541C LED31S/840 PSD PIP L1480 SI
Gesamt-Produktcode (EOC)	871869906572000
Material-Nr. (12NC)	910504116803
Nettogewicht (Einzelteil)	5200 g
Verpackungsanzahl pro Umverpackung	1
Anzahl pro Verpackung	UNP / 1

#### Allgemeine Informationen

Lichttechnologie	LED
Dimmbar	Ja
Lampenfamilie	LED Module, system flux 3100 lm
Anzahl Lichtquellen	1
Lichtquelle ersetzbar	Nein
Optik	nein
Ausstrahlungswinkel der Leuchte	160°
BAP-tauglich (UGR)	25
Farbe	Weiß
Betriebsgerät	PSD, Elektronisches Betriebsgerät, DALI-regelbar
Betriebsgerät inklusive	Ja
Lichtsteuerung	Nein
Steuerungsschnittstelle	DALI
Anschluss	Schnellsteckverbinder und Zugentlastung
Elektrisches Anschlusskabel	No
Max Anzahl pro Sicherungsautomat	24
Konstantlichtstrom	Nein

#### Elektrische Kenndaten

Netzspannung	220-240 V
Netzfrequenz	50-60 Hz
Leistungsfaktor (min)	0.9

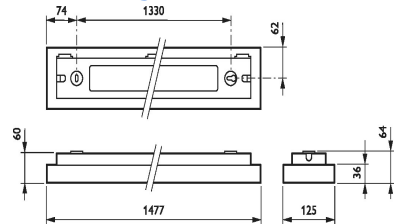
#### Gehäuseeigenschaften

Gehäusematerial	Stahl
Typ optische Abdeckung/ Linse	Acrylglaswanne
Ausführung opt. Abdeckung/ Linse	Opal
Material optische Abdeckung/ Linse	Polycarbonat
Länge	1480 mm

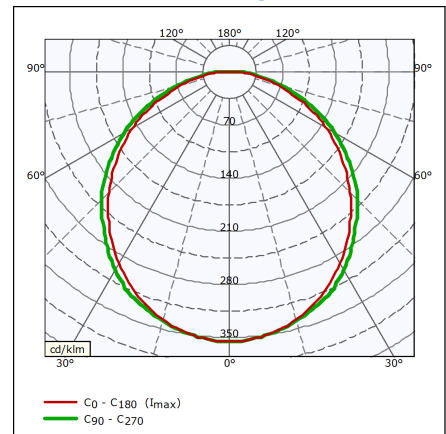
### Produktfoto



### Abmessungsskizze



### Lichtstärkeverteilung



#### Initialkennwerte

Ähnlichste Farbtemperatur	4000 K
Farbwiedergabeindex	≥80
Lichtstrom-Neuwert	3100 lm
Leuchten-Lichtausbeute	102 lm/W
Lichtstromtoleranz	+/-10%
Farbortoleranz (SDCM)	(0.38, 0.38) SDCM <3
Systemleistung	30.5 W
Toleranz Leistungsaufnahme	+/-10%

#### Lebensdauerkenwerte (IEC konform)

Betriebsgeräte-Ausfallrate bei Mittlerer Nutzlebensdauer von 50.000 h	5 %
Lichtstromstabilität während der Nutzlebensdauer von 50.000 Stunden, bei 25 °C	L80

#### Anwendungsparameter

Nenntemperatur	25 °C
Umgebungstemperaturbereich	+10 bis +40 °C
Maximaler Dimmlevel	1%

#### Zulassungen und Prüfzeichen

Schutzklasse	Schutzklasse I
Schutzart	IP40 - Drahtschutz
Schlagfestigkeit	IK02
Glühdrahtprüfung	650/5
CE-Zeichen	ja
ENEC-Zeichen	ENEC plus mark
Entflammbarkeitszeichen	F - Für Montage auf normal entflammbaren Oberflächen
RoHS-Zeichen	RoHS mark