

# Contour Mouse

*Wireless*

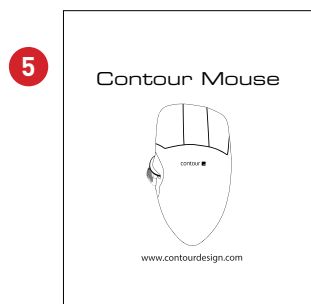
Manuel d'utilisateur



contour 

## Contenu de l'emballage

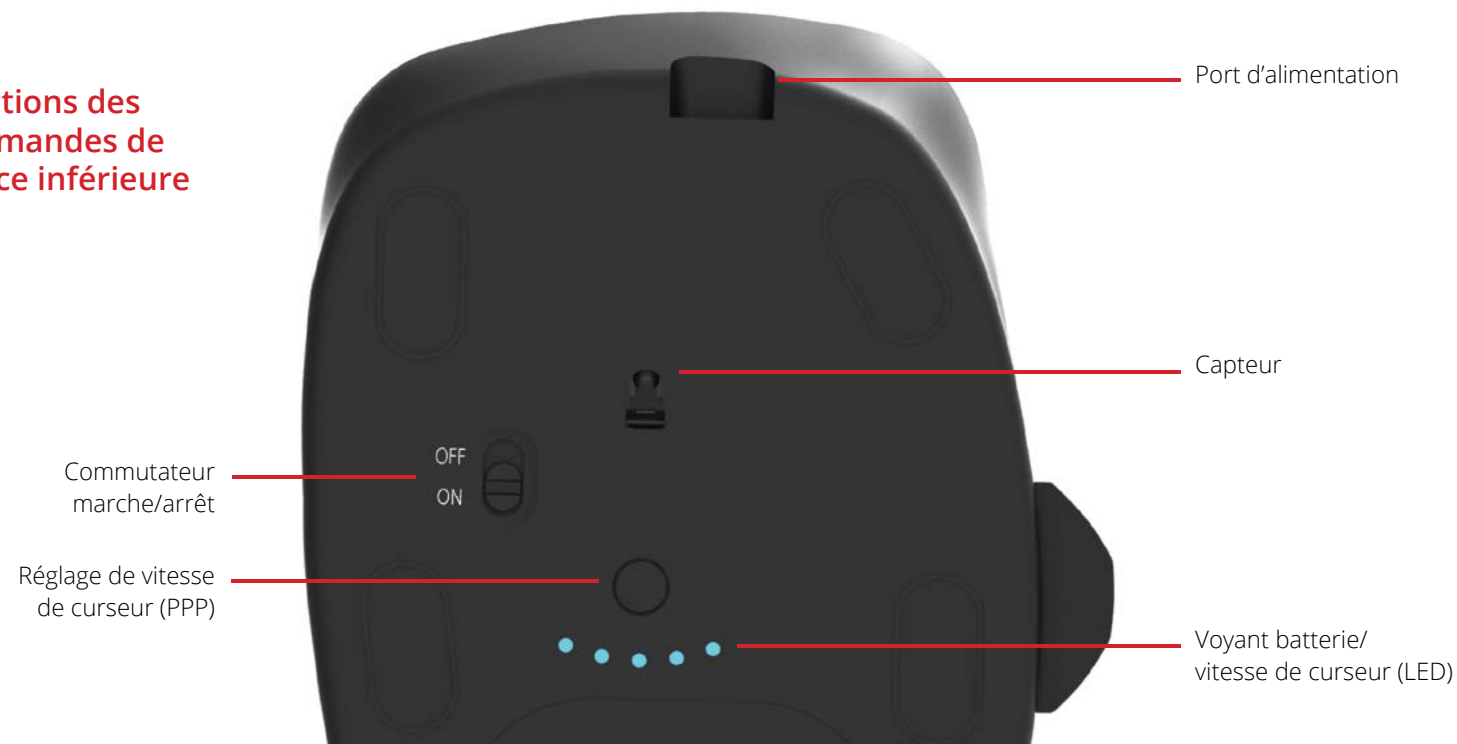
1. Souris Contour
2. Clé (récepteur sans fil)
3. Adaptateur d'alimentation USB 2.0
4. Câble USB à micro USB
5. Guide de l'utilisateur



## Fonctions des commandes de la face supérieure



## Fonctions des commandes de la face inférieure



## Interrupteur d'alimentation

L'interrupteur d'alimentation est situé sur la face inférieure de la Souris Contour. Veuillez vérifier que l'interrupteur principal est positionné sur ON avant d'utiliser la Souris Contour. Il n'est pas nécessaire d'éteindre la souris sauf lors d'un rangement de longue durée ou d'un déplacement.



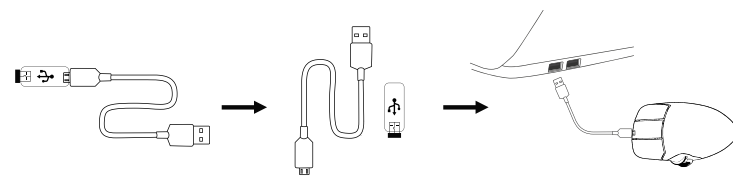
## Connexion à un ordinateur

Branchez le récepteur sans fil ou câble de chargement au port USB de l'ordinateur. Attendez quelques secondes pendant que l'ordinateur installe automatiquement les pilotes de la souris.



## Chargement

Pour charger votre Souris Contour, retirez la clé du câble d'extension et branchez la clé Micro USB à la Souris Contour. Votre Souris Contour se rechargera en 2 heures ; vous pouvez continuer d'utiliser votre Souris Contour pendant son chargement.



## Appariement

Positionnez votre Souris Contour près du récepteur sans fil, et maintenez enfoncés les boutons clic gauche, clic droit et vitesse de curseur simultanément jusqu'à ce que le voyant LED devienne bleu puis clignote deux fois de suite.



## Niveau de charge de la batterie

Votre Souris Contour est livrée préalablement chargée ; la durée de vie moyenne de la batterie est de 3 mois pour un usage quotidien normal. \*

La Souris Contour comprend une batterie rechargeable intégrée. Pour voir le niveau de batterie de votre souris, appuyez une fois sur le bouton de vitesse de curseur. La Souris Contour affichera premièrement la vitesse de curseur actuelle (PPP), puis le niveau de batterie actuel.

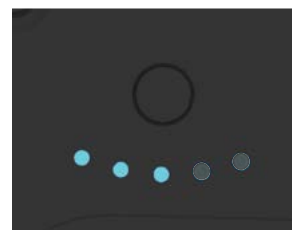
Si la batterie de votre Souris Contour est faible, le voyant LED central commencera à clignoter en rouge.

Pour charger la batterie, branchez le câble de chargement à votre Souris Contour puis raccordez-le à un port USB de votre ordinateur (voir page 5). La Souris Contour se rechargera en 2 heures et vous pouvez l'utiliser pendant ce temps.

\*La durée de vie de la batterie peut varier en fonction des conditions d'utilisation.



100%



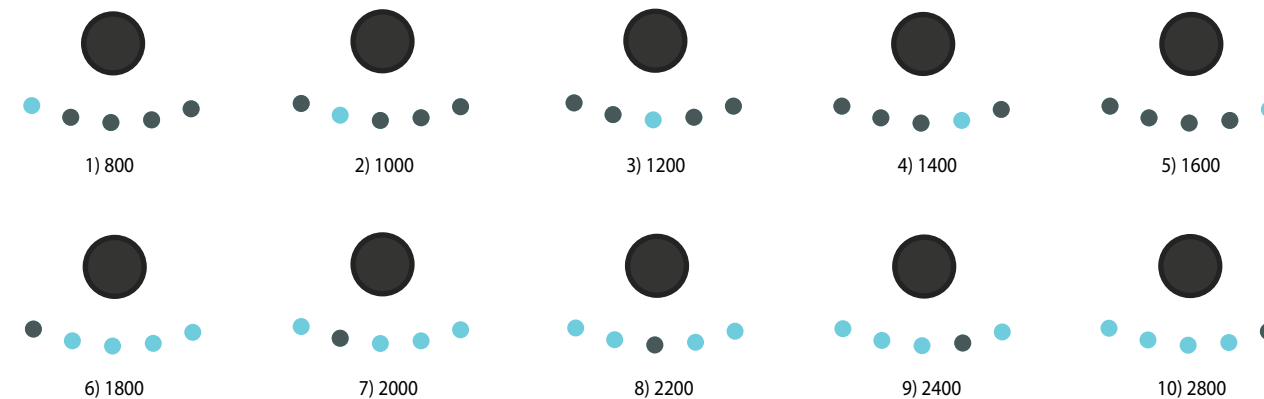
50%



5%

## Modification de la vitesse de curseur

Appuyez sur le bouton de vitesse de curseur pour passer d'une vitesse à l'autre. Vous pouvez choisir entre dix vitesses, de la plus lente (800 PPP) à la plus rapide (2800 PPP). La vitesse est indiquée par les voyants LED illustrés.



Pour plus d'informations, veuillez visiter:  
[www.contourdesign.fr](http://www.contourdesign.fr)

Contour Design Nordic A/S  
Borupvang 5B, st.tv.  
2750 Ballerup  
Denmark  
Tel.: +45 70 27 02 27  
Email: [info@contour-design.com](mailto:info@contour-design.com)

Testé et conformes aux  
normes FCC et IC.



#### Déclaration de conformité FCC

Les changements ou modifications qui ne sont pas expressément approuvés par la partie responsable de la conformité peuvent annuler le droit de l'utilisateur d'exploiter l'équipement.

Cet appareil a été testé et respecte les limitations applicables aux appareils numériques de catégorie B, conformément à la section 15 des règles de la FCC. Ces limitations sont destinées à fournir une protection raisonnable contre les interférences nuisibles dans le cadre d'une installation à domicile. Cet appareil génère, utilise et peut émettre des fréquences radio et, s'il n'est pas installé ou utilisé conformément aux instructions, peut entraîner des interférences nuisibles aux communications radio. Toutefois, rien ne peut garantir que de telles interférences ne se produiront pas dans une installation particulière. Si l'appareil provoque des interférences nuisibles à la réception radio ou télé, ce qui peut être déterminé en éteignant et en allumant l'appareil, il est conseillé à l'utilisateur d'essayer de corriger les interférences d'une des manières suivantes :

- Réorienter ou repositionner l'antenne de réception.
- Accroître la distance entre l'appareil et le récepteur.
- Brancher l'appareil à la prise d'un circuit différent de celui auquel le récepteur est branché.
- Consulter le revendeur ou un technicien de radio/télé qualifié pour obtenir de l'aide.

Cet appareil est conforme à la section 15 des règles de la FCC. Le fonctionnement est soumis aux deux conditions suivantes (1) cet appareil ne doit pas provoquer d'interférences nuisibles, et (2) cet appareil doit accepter toutes les interférences reçues, y compris les interférences pouvant entraîner un fonctionnement non souhaité.

#### Déclaration de conformité IC

Cet appareil est conforme aux RSS exempts de licence d'Industry Canada. Son fonctionnement est soumis aux deux conditions suivantes :

- (1) Cet appareil ne doit pas provoquer d'interférences ; et
- (2) Cet appareil doit accepter toutes les interférences, y compris les interférences pouvant entraîner le fonctionnement non souhaité de l'appareil.

Le sigle « IC: » devant le numéro d'enregistrement/de certificat signifie uniquement que les spécifications techniques d'Industry Canada ont été respectées. Ce produit est conforme aux spécifications techniques applicables d'Industry Canada.

#### Garantie

En cas d'un mauvais fonctionnement en raison d'un vice de fabrication, nous remplacerons le produit. Cette garantie ne couvre pas les dommages en cas d'utilisation incorrecte du produit.

#### Attention !

Si vous tentez de démonter votre Contour Mouse, votre garantie sera annulée.

contour 