

Contour Mouse

Wireless

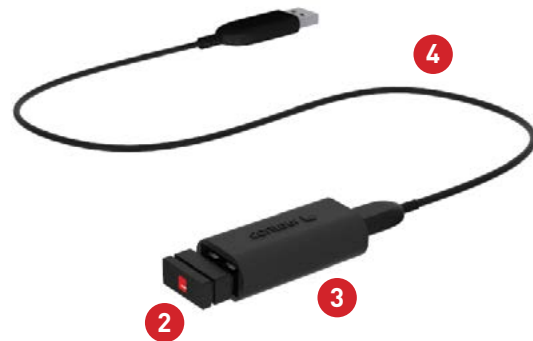
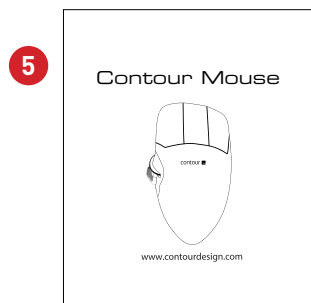
Käyttöohje



contour 

Pakkauksen sisältö

1. Contour Mouse
2. Langaton vastaanotin
3. USB 2.0 -kaapeliadapteri
4. USB/Micro-USB-kaapeli
5. Käyttöohje



Yläosan toiminnot

Oikea painike

Keskipainike

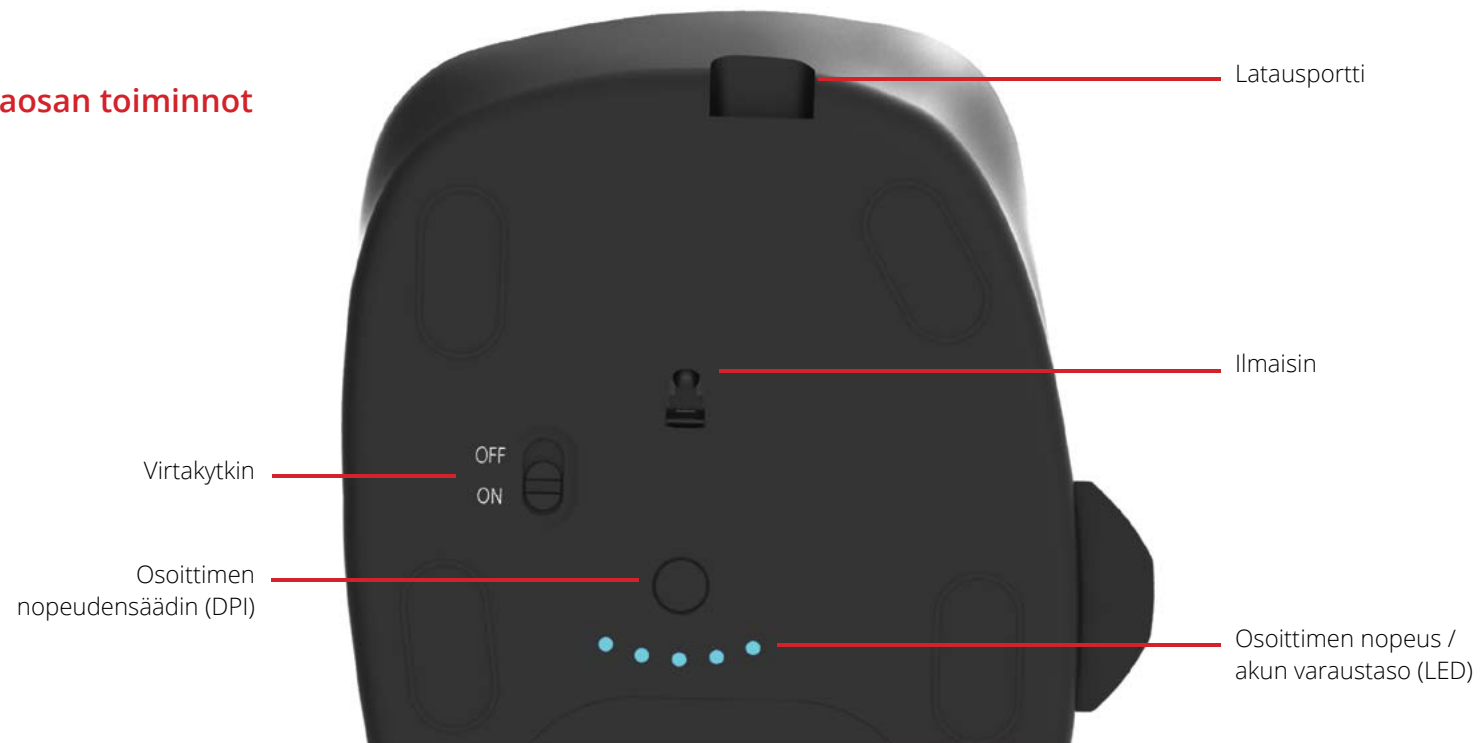
Vasen painike



Automaattinen vieritys /
vierityspyörä

Eteenpäin/taaksepäin-
valintakytkin

Alaosan toiminnot



Virtakytkin

Virtakytkin on Contour Mousen pohjassa. Tarkista ennen Contour Mousen käytön aloittamista, että virtakytkin on ON-asennossa. Hiiri on tarpeen kytkeä pois päältä vain pitkäaikaisen säilytyksen ja matkojen ajaksi.



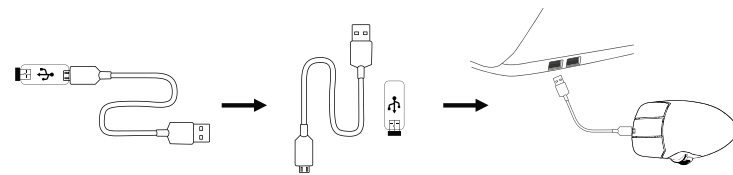
Liittäminen tietokoneeseen

Liitä langaton vastaanotin tai latauskaapeli tietokoneen USB-porttiin. Hiiren ajurien asennus käynnistyy automaattisesti muutamassa sekunnissa.



Liittäminen tietokoneeseen

Liitä langaton vastaanotin tai latauskaapeli tietokoneen USB-porttiin. Hiiren ajurien asennus käynnistyy automaattisesti muutamassa sekunnissa.



Pariliitoksen muodostaminen

Aseta Contour Mouse lähelle langatonta vastaanotinta ja pidä vasen painike, oikea painike ja osoittimen nopeudensäädin painettuna samaan aikaan, kunnes LED-ilmaisimien valo muuttuu siniseksi ja vilkkuu kahdesti peräkkäin.



Akun varaustaso

Contour Mousen akku on valmiiksi ladattu, ja akku kestää normaalissa päivittäisessä käytössä noin 3 kuukautta.*

Contour Mousessa on sisäänrakennettu ladattava akku. Voit tarkistaa akun varaustason painamalla osoittimen nopeudensäädintä kerran. Contour Mouse näyttää ensin käytössä olevan osoittimen nopeuden (DPI) ja sen jälkeen akun varaustason.

Jos Contour Mousen akun varaus on vähissä, keskimmäinen LED-valo alkaa vilkkua punaisena.

Lataa akku kytkemällä latauskaapelin toinen pää Contour Mouseen ja toinen pää tietokoneen USB-liitäntään (ks. sivu 5). Contour Mousen lataaminen kestää 2 tuntia, minkä aikana voit käyttää hiirtä normaalisti.

*Akun kesto voi vaihdella käyttäjän ja käyttöolosuhteiden mukaan.



100%



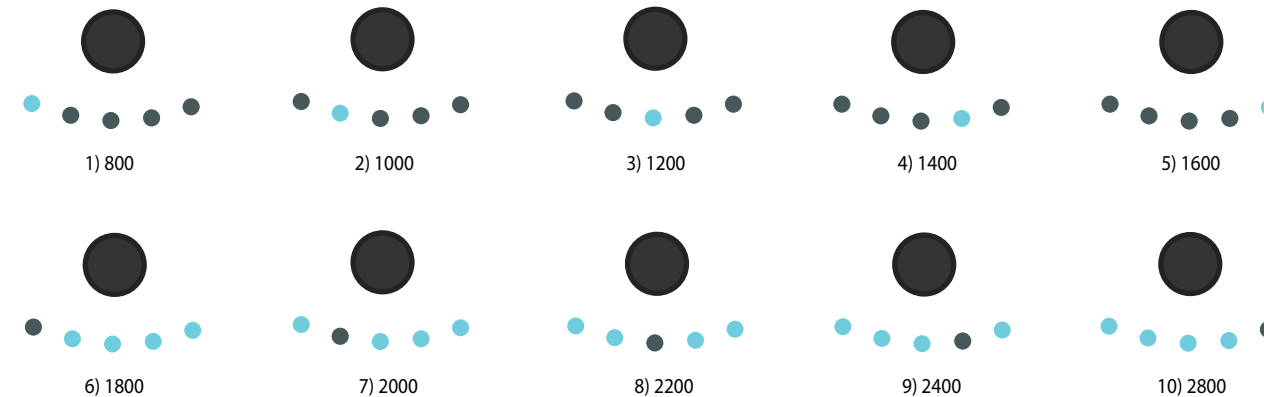
50%



5%

Osoittimen nopeuden muuttaminen

Paina osoittimen nopeudensäädintä, kun haluat selata osoittimen nopeudet läpi. Nopeusvaihtoehtoja on kymmenen hitaasta (800 DPI) nopeaan (2800 DPI). LED-valot ilmaisevat valitun nopeuden kuvan osoittamalla tavalla.



Lisätietoja on osoitteessa:
www.contourdesign.fi

Contour Design Nordic A/S
Borupvang 5B, st.tv.
2750 Ballerup
Denmark
Puhelin: (+358) 400 767 646
Sähköposti: info@contour-design.com

Todettu kokeissa FCC:n ja
IC-standardien mukaiseksi.



FCC-ilmoitus

Laitteeseen tehtävät muutokset, jotka eivät ole yhteensopivuudesta vastaavan osapuolen hyväksymiä, voivat viedä käyttäjältä oikeuden käyttää laitetta.

Tämä laite on testattu ja sen on todettu täyttävän luokan B digitaalisille laitteille asetetut rajat FCC:n sääntöjen osan 15 mukaisesti. Näiden rajojen tarkoitus on taata, että laite ei aiheuta haitallista häiriötä kotitalouksissa käytettäessä. Tämä laite tuottaa, käyttää ja saattaa säteillä radiotaajuusenergiaa, ja jos sitä ei asenneta ohjeiden mukaisesti, se voi aiheuttaa häiriöitä radioliikenteeseen. Häiriöitä voi kuitenkin ilmetä joissakin asennusolosuhteissa. Mikäli laite aiheuttaa haitallista häiriötä radio- tai televisio-ohjelmien vastaanottoon, minkä voi testata käynnistämällä ja sulkemalla laitteen, suosittelemme seuraavia toimenpiteitä häiriön poistamiseksi:

- Suuntaa antenni uudelleen tai muuta sen paikkaa.
- Siirrä laitetta ja vastaanotinta kauemmaksi toisistaan.
- Liitä laite eri piiriin kytkettyyn pistorasiaan kuin mihin vastaanotin on liitetty.
- Pyydä apua jälleenmyyjältä tai radio- ja tv-asentajalta

Tämä laite täyttää Yhdysvaltain telehallintoviraston sääntöjen kohdan 15 vaatimukset. Laitteen toiminnalle on asetettu seuraavat ehdot: (1) Laite ei saa aiheuttaa haitallisia häiriöitä ja (2) laitteen tulee vastaanottaa häirintää mukaan lukien häirintä, joka voi haitata laitteen toimintaa.

IC-ilmoitus

Laite täyttää Industry Canada -vaatimukset RSS-standardin lukuun ottamatta. Laitteen toiminnalle on asetettu seuraavat ehdot:

- (1) Laite ei saa aiheuttaa häiriöitä; ja
- (2) Laitteen tulee vastaanottaa häirintää mukaan lukien häirintä, joka voi haitata laitteen toimintaa.

IC-merkintä sertifiointi- tai rekisteröintinumeron edellä osoittaa vain, että laite täyttää Industry Canadian tekniset vaatimukset. Tämä tuote täyttää sitä koskevat Industry Canadian tekniset vaatimukset.

Takuu

Korvaamme tuotteen, jos siinä ilmenee valmistuksesta johtuva vika. Takuumme ei kata vaurioita, jotka ovat aiheutuneet tuotteen virheellisestä käytöstä.

Huomaa

Contour Mousen takuu mitätöityy, jos laite yritetään purkaa osiin.

contour 