



Ordinateur tout-en-un professionnel HP EliteOne 800 G4 23,8" Healthcare Edition

Plus sûr, plus intelligent et sécurisé pour

Optimisez les flux de travail cliniques avec l'ordinateur tout-en-un HP EliteOne 800 G4 23,8 Healthcare Edition. Il est conçu pour une désinfection facile et reproductible² et agrémenté d'une authentification intégrée en option³ et d'outils de collaboration³ pour la télémédecine.



HP recommande Windows 10 Professionnel.

- Windows 10 Pro⁹
- Écran de 23,8" de diagonale

Améliorez la sécurité des patients

- Soyez prêt pour le patient ou utilisateur suivant avec notre premier tout-en-un pouvant être désinfecté à l'aide de lingettes biocides, service après service, jour après jour⁴ et certifié conforme aux normes techniques EN/CEI 60601-1-2 sur la sécurité et les performances⁵.

Simplifiez vos tâches quotidiennes avec une conception intelligente

- Libérez-vous de vos périphériques externes fixes grâce à un tout-en-un qui dispose d'un lecteur RFID double bande intégré en option³ et d'un lecteur d'empreintes digitales conforme FIPS-201³ pour l'identification à un seul facteur. Collaborez facilement avec un ordinateur certifié Skype Entreprise®.

La sécurité à l'endroit où elle compte le plus

- Si la sécurité des données des patients fait partie intégrante de votre travail, il vous faut notre tout-en-un de soins de santé le plus sécurisé et facile à gérer avec HP Sure Start 4e génération⁷, HP Manageability Integration Kit⁸ et d'options d'authentification multi-facteurs HP solides.³

Fonctionnalités

- Soyez productif en toutes circonstances et tout au long de la journée avec Windows 10 Pro et les puissantes fonctions de sécurité, de collaboration et de connectivité de HP.
- Profitez d'un ordinateur équipé d'une configuration digne des gammes HP Elite avec des processeurs Intel® Core™ 8e génération, et des fonctionnalités Intel® vPro™ et une mémoire Intel® Optane™ en option.
- Créez une expérience de télémédecine collaborative optimale avec un tout-en-un doté d'un écran FHD de 23,8" de diagonale, d'une caméra FHD rétractable dirigée dans les deux sens en option et d'un son superbe, en plus d'être compatible Vidyo.
- Gagnez du temps en prescrivant des médicaments par voie électronique avec le lecteur d'empreintes digitales conforme FIPS-201 en option, ou en vous connectant avec la caméra IR en option et Windows Hello.
- Identifiez-vous facilement et de façon sécurisée à l'aide d'un simple badge sur l'ordinateur tout-en-un HP EliteOne 800 G4 23,8 Healthcare Edition avec la prise en charge intégrée d'Imprivata et de Healthcast.
- Tirez le meilleur parti de votre espace de travail avec le clavier et la souris USB HP Healthcare Edition de couleur blanche au design épuré, dotés d'une protection IP 65, qui simplifient la saisie des données des patients et sont faciles à nettoyer.
- Poursuivez l'exécution de vos processus de systèmes d'exploitation stratégiques même si des programmes malveillants tentent de les arrêter grâce au système de protection avec fonction d'autoréparation.

Ordinateur tout-en-un professionnel HP EliteOne 800 G4 23,8" Healthcare Edition Tableau de spécifications



Systèmes d'exploitation disponibles	Windows 10 Pro 64, HP recommande Windows 10 Pro. ¹ Windows 10 Famille 64 ¹ Windows 10 Famille Unilingue 64 ¹ FreeDOS 2.0
Famille de processeurs	Processeur Intel® Core™ i3 8e génération (i3-8100, i3-8300); Processeur Intel® Core™ i5 8e génération (i5-8500, i5-8600); Processeur Intel® Core™ i5+ 8e génération; Processeur Intel® Core™ i7 8e génération (i7-8700); Processeur Intel® Core™ i7+ 8e génération; Processeur Intel® Celeron® (G4900 avec Windows 10 uniquement); Processeur Intel® Pentium® (G5400, G5500, G5600 avec Windows 10 uniquement)
Processeurs disponibles ^{18,22,23,24}	Intel® Celeron® G4900 avec carte graphique Intel® UHD 610 (3,1 GHz, 2 Mo de mémoire cache, 2 cœurs); Intel® Core™ i3-8100 avec carte graphique Intel® UHD 630 (3,6 GHz, 6 Mo de mémoire cache, 4 cœurs); Intel® Core™ i3-8300 avec carte graphique Intel® UHD 630 (3,7 GHz, 8 Mo de mémoire cache, 4 cœurs); Intel® Core™ i5+ 8500 (Core™ i5 et 16 Go de mémoire Intel® Optane™) (3 GHz de fréquence de base, jusqu'à 4,1 GHz avec la technologie Intel® Turbo Boost, 9 Mo de mémoire cache, 6 cœurs); Intel® Core™ i5+ 8600 (Core™ i5 et 16 Go de mémoire Intel® Optane™) (3,1 GHz de fréquence de base, jusqu'à 4,3 GHz avec la technologie Intel® Turbo Boost, 9 Mo de mémoire cache, 6 cœurs); Processeur Intel® Core™ i5-8500 vPro™ avec carte graphique Intel® UHD 630 (3 GHz de fréquence de base, jusqu'à 4,1 GHz avec la technologie Intel® Turbo Boost, 9 Mo de mémoire cache, 6 cœurs); Processeur Intel® Core™ i5-8600 vPro™ avec carte graphique Intel® UHD 630 (3,1 GHz de fréquence de base, jusqu'à 4,3 GHz avec la technologie Intel® Turbo Boost, 9 Mo de mémoire cache, 6 cœurs); Intel® Core™ i7+ 8700 (Core™ i7 et 16 Go de mémoire Intel® Optane™) (3,2 GHz de fréquence de base, jusqu'à 4,6 GHz avec la technologie Intel® Turbo Boost, 12 Mo de mémoire cache, 6 cœurs); Processeur Intel® Core™ i7-8700 vPro™ avec carte graphique Intel® UHD 630 (3,2 GHz de fréquence de base, jusqu'à 4,6 GHz avec la technologie Intel® Turbo Boost, 12 Mo de mémoire cache, 6 cœurs); Intel® Pentium® Gold G5400 avec carte graphique Intel® UHD 610 (3,7 GHz, 4 Mo de mémoire cache, 2 cœurs); Intel® Pentium® Gold G5500 avec carte graphique Intel® UHD 630 (3,8 GHz, 4 Mo de mémoire cache, 2 cœurs); Intel® Pentium® Gold G5600 avec carte graphique Intel® UHD 630 (3,9 GHz, 4 Mo de mémoire cache, 2 cœurs)
Chipset	Intel® Q370
Format	Tout-en-un
Mémoire maximale	32 Go de mémoire SDRAM DDR4-2666 Taux de transfert pouvant atteindre 2666 MT/s.
Logements pour la mémoire	2 SODIMM
Stockage interne	500 Go jusqu'à 1 To Disque dur SATA HDD 7 200 trs/min ² 500 Go jusqu'à 2 To Lecteur de disque dur SATA de 5 400 tr/min ² jusqu'à 2 To 5400 trs/min SATA ² 256 Go jusqu'à 512 Go SATA SED FIPS 140-2 ² 256 Go jusqu'à 256 Go SED PCIe® NVMe™ ²
Lecteur optique	Graveur DVD HP ultraplats 9,5 mm; Lecteur de DVD-ROM HP ultraplats 9,5 mm ¹⁴
Écran	Écran large FHD IPS à rétroéclairage WLED avec verre de protection de 60,45 cm (23,8") de diagonale (1920 x 1080) ¹⁹
Cartes graphiques disponibles	Intégré: Carte graphique Intel® UHD 630; Carte graphique Intel® UHD 610 ²⁵
Audio	Codec CX5001 Conexant, haut-parleur interne 2 W, prise audio HD ³
Logements d'extension	1 logement M.2 2230; 2 logements M.2 2230/2280 ¹²
Ports et connecteurs	Arrière: 1 sortie audio; 1 port DisplayPort™ 1.2; 1 port HDMI; 1 prise d'alimentation; 1 port RJ-45; 1 port USB 3.1 Type-C™; 2 ports USB 3.1 Gen 1; 4 ports USB 3.1 Gen 2 En option: 1 lecteur de cartes SD 4 Côté gauche: 1 prise casque; 1 connecteur pour casque
Périphériques d'entrée	Clavier de conférence HP; Clavier USB professionnel ultraplats HP; Ensemble clavier et souris USB HP Healthcare Edition; Clavier HP USB Smart Card (CCID); Ensemble souris et clavier professionnel ultraplats sans fil HP ^{7,8,13} ; Souris laser USB HP 1 000 ppp; Souris optique USB HP ^{8,9} ;
Communications	LAN: GbE LOM Intel® I219LM intégré; WLAN: Intel® Dual Band Wireless-AC 9560 802.11ac (2x2) et Bluetooth® 5 M.2, non vPro™; Intel® Dual Band Wireless-AC 9560 802.11ac (2x2) et Bluetooth® 5 M.2, vPro™ ^{4,5} ;
Appareil photo	Caméra FHD rétractable 2 MP, 1080p, jusqu'à 30 images/s, avec microphone numérique double entrée intégré, résolution maximale de 1920 x 1080; Caméra FHD rétractable 2 MP, 1080p, avec détection IR des objets (avant) et webcam 2 MP (arrière) avec microphone numérique double entrée intégré, résolution maximale de 1920 x 1080, caméra IR pour authentification faciale avec Windows Hello ⁶
Environnementale	Température de fonctionnement: 10 à 35 °C; Humidité en fonctionnement: 10 à 90% HR
Logiciels disponibles	Module Absolute Persistence; HP Hotkey Support; Logiciel HP Noise Cancellation; HP Recovery Manager; HP Secure Erase; HP Support Assistant; HP Sure Click; Prise en charge native de Miracast; HP Wireless Wakeup; Acheter Office (vendu séparément); Protection sans fil LAN HP; Windows Defender; HP JumpStart ^{15,29,30,31,32}
Gestion de la sécurité	Mot de passe administrateur (via le BIOS); DriveLock; Détecteur d'ouverture du capot; HP BIOSphere avec Sure Start; HP Power On Authentication; Mot de passe de mise sous tension (via le BIOS); Configurations RAID; Désactivation du port SATA (via le BIOS); Activation/désactivation des ports série (via le BIOS); Mot de passe de configuration (via le BIOS); Support pour cadenas de châssis et dispositifs de câble de verrouillage; Puce de sécurité intégrée Trusted Platform Module TPM 2.0 (SLB9670 - certifié critères communs EAL4 +); Activation/désactivation USB (via le BIOS); Sécurité master boot record; Suite HP Client Security 4e génération; HP Sure Start 4e génération ^{16,20,34,35,36,37}
Fonctions d'administration	HP Driver Packs (téléchargement); Mise à jour du BIOS via le cloud ou le réseau (fonctionnalité du BIOS); Suite Ivanti Management ^{17,33}
Alimentation	Module d'alimentation interne 180 W, jusqu'à 87 % d'efficacité, PFC actif
Dimensions	54,04 x 5,4 x 34,19 cm (Sans socle.)
Grammage	6,4 kg (Poids de départ sans socle. Le poids exact dépend de la configuration.)
Conformité en matière d'économie d'énergie	Configurations certifiées ENERGY STAR® et homologuées EPEAT® Gold disponibles; CECP ¹⁰
Spécifications d'environnement	Faible teneur en halogène ¹¹
Garantie	Cette offre limitée de garantie et de service valable 3 ans (3-3-3) couvre les pièces, la main-d'œuvre et l'intervention sur site pendant 3 ans. Les conditions générales varient selon le pays. Certaines restrictions et exclusions s'appliquent.

Ordinateur tout-en-un professionnel HP EliteOne 800 G4 23,8" Healthcare Edition

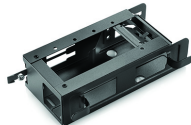
Accessoires et services (non inclus)

Lecteur SSD M.2 HP PCIe NVMe TLC 256 Go



Révolutionnez le traitement et les temps de réponse aux fichiers volumineux avec un lecteur SSD M.2 NVMe PCIe TLC HP 256 Go, une solution de stockage étonnamment abordable et innovante sur SSD avec mémoire NVMe et fonctionnement basé sur PCIe.
Référence du produit: 1CA51AA

Kit de support d'alimentation HP DM VESA



Simplifiez la gestion des câbles lors du montage de votre mini-ordinateur de bureau avec le Kit support pour module d'alimentation redondante HP DM VESA, qui se fixe à votre housse de protection/double VESA pour mini-ordinateur de bureau HP v2 (2JA32AA) pour réduire l'encombrement des câbles d'alimentation et de distribution de votre ordinateur.
Référence du produit: 1RL87AA

Clavier professionnel ultra-plat sans fil USB HP



Profitez d'une saisie de données facile et d'une connectivité sans fil avec le clavier professionnel ultra-plat sans fil USB HP conçu pour compléter la gamme d'ordinateurs professionnels HP 2015. Profitez d'une saisie de données facile et d'une connectivité sans fil avec le clavier professionnel ultra-plat sans fil USB HP conçu pour compléter la gamme d'ordinateurs professionnels HP 2015.
Référence du produit: N3R88AA

Kit de verrouillage de câble à clé 10 mm HP



Protégez votre ordinateur portable au bureau et dans les espaces très fréquentés en l'attachant à une surface sécurisée grâce au Kit de verrouillage de câble à clé principale 10 mm HP spécialement conçu pour les ordinateurs portables ultra-minces. Protégez votre ordinateur portable au bureau et dans les espaces très fréquentés en l'attachant à une surface sécurisée grâce au Kit de verrouillage de câble à clé principale 10 mm HP spécialement conçu pour les ordinateurs portables ultra-minces.
Référence du produit: T1A62AA

Support matériel HP avec intervention sur site le jour ouvré suivant pour ordinateurs de bureau - 5 ans Support matériel HP avec intervention sur site le jour ouvré suivant pour ordinateurs de bureau - 5 ans



Bénéficiez pendant 5 ans d'une assistance matérielle sur site le jour ouvré suivant par un technicien HP qualifié pour votre matériel informatique, si le problème ne peut être résolu à distance.
Référence du produit: U7899E

Ordinateur tout-en-un professionnel HP EliteOne 800 G4 23,8" Healthcare Edition

Notes sur la description marketing

- ¹ Déclaration sur des produits plus sûrs et plus intelligents basée sur les produits de santé HP Healthcare Edition, par rapport à d'autres produits HP au mois d'août 2017, sur la base de la possibilité de les nettoyer à l'aide d'agents désinfectants figurant dans le guide de l'utilisateur et les tests EN/CEI 60601-1-2.
- ² Consultez le guide de l'utilisateur pour des instructions sur le nettoyage.
- ³ Lecteur RFID double bande et lecteur d'empreintes digitales vendus ensemble en tant qu'option configurable; Caméra IR, Intel® vPro™, et caméra rétractable FHD orientée dans les deux sens vendus séparément en tant qu'options configurables.
- ⁴ Sur la base d'une analyse interne à HP au 1er novembre 2017 de tout-en-un testés pour simuler 10 000 nettoyages à l'aide de lingettes biocides sur une période de 3 ans. Consultez le guide de l'utilisateur pour les instructions de nettoyage. Le tout-en-un pour soins de santé HP EliteOne 800 G4 23,8 Healthcare Edition n'est pas conçu pour une utilisation à des fins de diagnostic, de soins, de traitements ou de prévention des maladies ou autre affection médicale.
- ⁵ Le tout-en-un pour soins de santé HP EliteOne 800 G4 23,8 Healthcare Edition n'est pas conçu pour une utilisation à des fins de diagnostic, de soins, de traitements ou de prévention des maladies ou autre affection médicale.
- ⁶ HP Sure Start de 4e génération est disponible sur les produits HP Elite et HP Pro 600 équipés de processeurs Intel® 8e génération.
- ⁷ Le module de gestion intégrée HP Manageability Integration Kit peut être téléchargé sur le site <http://www.hp.com/go/clientmanagement>.
- ⁸ Toutes les fonctionnalités ne sont pas disponibles dans toutes les éditions ou versions de Windows. Pour profiter pleinement des fonctionnalités de Windows, les systèmes peuvent nécessiter une mise à niveau ou l'achat de matériel, pilotes et logiciels séparés, ou encore une mise à jour du BIOS. Windows 10 est doté d'une fonctionnalité de mise à jour automatique, qui est toujours activée. Des frais de FAI et des dépenses supplémentaires peuvent s'appliquer pour les mises à jour. Consultez le site <http://www.windows.com>.
- ¹⁰ La technologie multicœur est conçue pour améliorer les performances de certains logiciels. Les applications logicielles et les clients ne bénéficient pas nécessairement tous de cette technologie. Les performances et la fréquence d'horloge varient en fonction de la charge de travail applicative et de vos configurations matérielle et logicielle. Le système de numérotation, de désignation de marque et/ou de dénomination d'Intel ne correspond pas à des performances plus élevées.
- ¹¹ Certaines fonctionnalités de cette technologie, telles que les technologies Intel® Active Management et Intel Virtualization, requièrent des logiciels tiers supplémentaires pour fonctionner. La disponibilité de futures applications de type « virtual appliance » (appareils virtuels) pour la technologie vPro dépend des fournisseurs de logiciels tiers.
- ¹² L'accélération du système par mémoire Intel® Optane™ ne remplace ni n'augmente la mémoire DRAM de votre système et nécessite une configuration à processeur Intel® Core™ (i5 ou 7) en option minimum.
- ¹³ Nécessite Windows 10.
- ¹⁴ Logiciel d'authentification à un seul facteur vendu séparément et nécessitant un lecteur d'empreintes digitales/un lecteur RFID double entrée conforme FIPS-201 en option.
- ¹⁶ Les résultats des tests IP 65 ne constituent pas une garantie de performance future dans les mêmes conditions. HP Care Pack avec protection contre les dommages accidentels en option est nécessaire pour une couverture contre les dommages accidentels.
- ¹⁷ Vendu séparément.
- Microsoft, Windows, le logo Windows et Skype sont des marques commerciales ou des marques déposées de Microsoft Corporation aux États-Unis et dans d'autres pays. Intel, le logo Intel, Intel Core, vPro et Optane sont des marques commerciales ou des marques déposées d'Intel Corporation ou de ses filiales aux États-Unis et dans d'autres pays. USB Type-C™ et USB-C™ sont des marques commerciales d'USB Implementers Forum.

Notes sur les spécifications techniques

- ¹ Les fonctionnalités ne sont pas toutes disponibles dans toutes les éditions ou versions de Windows. Pour profiter pleinement des fonctionnalités de Windows, les systèmes peuvent nécessiter une mise à niveau ou l'achat de matériel, pilotes et logiciels séparés, ou encore une mise à jour du BIOS. Windows 10 est doté d'une fonctionnalité de mise à jour automatique, qui est toujours activée. Des frais de FAI et des dépenses supplémentaires peuvent s'appliquer pour les mises à jour. Consultez le site <http://www.windows.com>
- ² Pour les disques durs et les disques SSD, 1 Go = 1 milliard d'octets. 1 To = 1 000 milliards d'octets. Capacité formatée réelle inférieure. Jusqu'à 36 Go (pour Windows 10) de disque système sont réservés au logiciel de récupération système.
- ³ Prise jack audio universelle avec prise en charge des casques CTIA (ré-affectable en sortie casque/sortie auxiliaire/entrée microphone/entrée auxiliaire).
- ⁴ Le réseau local sans fil est en option et doit être configuré lors de l'achat. Nécessite un point d'accès sans fil et un service Internet (non inclus). Disponibilité limitée des points d'accès sans fil publics.
- ⁵ Les spécifications WLAN 802.11ac sont des spécifications temporaires et ne sont pas définitives. Si les spécifications définitives diffèrent des spécifications temporaires, la capacité de l'appareil à communiquer avec d'autres périphériques WLAN 802.11ac peut s'en trouver affectée.
- ⁶ Vendu séparément ou en option.
- ⁷ Clavier professionnel ultraplats USB HP antimicrobien : Chine uniquement.
- ⁸ Les claviers et les souris sont proposés en option ou comme compléments.
- ⁹ Souris antimicrobienne USB HP : Chine uniquement.
- ¹⁰ Homologation EPEAT® le cas échéant. L'homologation EPEAT varie selon le pays. Consultez le site <http://www.epeat.net> pour connaître le statut d'homologation par pays. Recherchez le mot-clé générateur sur la boutique HP d'options des fabricants tiers pour en savoir plus sur les accessoires des générateurs solaires à l'adresse www.hp.com/go/options
- ¹¹ Les modules d'alimentation, cordons d'alimentation, câbles et périphériques externes ne sont pas à faible teneur en halogène. Il se peut que les pièces de rechange obtenues après l'achat ne soient pas à faible teneur en halogène.
- ¹² (2) M.2 Socket 3 Type 2230/80-M.
- ¹³ Clavier professionnel ultraplats USB HP antimicrobien : Chine uniquement.
- ¹⁴ Lecteur optique HP : En option.
- ¹⁵ Module Absolute Persistence : L'agent Absolute est désactivé à la livraison et sera activé lorsque les clients auront souscrit un abonnement. Les abonnements peuvent être souscrits pour des périodes d'une à plusieurs années. Le service est limité, vérifiez la disponibilité d'Absolute en dehors des États-Unis. Absolute Recovery Garantie est une garantie limitée. Sous réserve de certaines conditions. Pour en savoir plus, consultez le site : <http://www.absolute.com/company/legal/accords/computrace-agreement>. Data Delete est un service en option d'Absolute Software. Si Data Delete est utilisé, la Recovery Garantie est nulle et sans effet. Afin de pouvoir utiliser le service Data Delete, les clients doivent d'abord signer un accord de préautorisation et obtenir un code PIN ou acheter un ou plusieurs jetons RSA SecurID auprès d'Absolute Software.
- ¹⁶ HP BIOSphere avec Sure Start : HP BIOSphere 4e génération nécessite des processeurs AMD ou Intel® de 8e génération. Les fonctionnalités peuvent varier en fonction de la plateforme et de la configuration.
- ¹⁷ HP Driver Packs : HP Driver Packs non préinstallés, mais disponibles en téléchargement sur le site <http://www.hp.com/go/clientmanagement>.
- ¹⁸ La technologie multicœur est conçue pour améliorer les performances de certains logiciels. Les applications logicielles et les clients ne bénéficient pas nécessairement tous de cette technologie. Les performances et la fréquence d'horloge varient en fonction de la charge de travail applicative et de votre configuration matérielle et logicielle. Le système de numérotation, de désignation de marque et/ou de dénomination d'Intel ne correspond pas à des performances plus élevées.
- ¹⁹ Non tactile.
- ²⁰ HP Drive Lock n'est pas pris en charge sur les disques NVMe.
- ²¹ Certains appareils destinés à une utilisation dans l'enseignement seront automatiquement mis à jour avec Windows 10 Pro Education à la date anniversaire de la mise à jour Windows 10. Les fonctionnalités peuvent varier; reportez-vous au site <https://aka.ms/ProEducation> pour obtenir plus d'informations sur les fonctionnalités de Windows 10 Pro Education.
- ²² La technologie Intel® Turbo Boost requiert un ordinateur doté d'un processeur avec la fonctionnalité Turbo Boost. Les performances de la technologie Intel Turbo Boost varient selon le matériel, le logiciel et la configuration générale du système. Pour plus d'informations, consultez le site www.intel.com/technology/turboboost.
- ²³ Certaines fonctions de vPro, telles que la gestion Intel Active et la technologie Intel Virtualization, requièrent certains logiciels tiers supplémentaires pour fonctionner. La disponibilité de futures applications de type " virtual appliance " (appareils virtuels) pour la technologie Intel vPro dépend des fournisseurs de logiciels tiers. La compatibilité avec les futures applications de type " virtual appliances " (appareils virtuels) reste à déterminer.
- ²⁴ L'accélération du système par mémoire Intel® Optane™ ne remplace ni n'augmente la mémoire DRAM de votre système et nécessite une configuration à processeur Intel® Core™ (i5 ou 7) en option minimum.
- ²⁵ Votre produit ne prend pas en charge Windows 8 ou Windows 7. Conformément à la politique de prise en charge de Microsoft, HP ne prend pas en charge le système d'exploitation Windows 8 ou Windows 7 sur les produits configurés avec des processeurs Intel® de 8e génération et ultérieures et ne fournit pas de pilotes Windows 8 ou Windows 7 sur le site <http://www.support.hp.com>.
- ²⁶ Carte graphique Intel® UHD 630 : intégrée sur Core 8e génération i7/i5/i3, Pentium® Gold G5600, G5500; Carte graphique Intel® UHD 610 : intégrée sur Pentium® Gold G5400, Celeron® G4900.
- ²⁹ HP Secure Erase : Utilisé pour les méthodes présentées dans le National Institute of Standards and Technology Special Publication 800-88, méthode de nettoyage " Clear ".
- ³⁰ HP Sure Click est disponible sur la plupart des ordinateurs HP et prend en charge Microsoft® Internet Explorer et Chromium™. Les pièces jointes prises en charge comprennent les fichiers Microsoft Office (Word, Excel, PowerPoint) et PDF en mode lecture seule, lorsque Microsoft Office et/ou Adobe Acrobat sont installés.
- ³¹ Activation de Windows Defender, Windows 10 et connexion Internet nécessaires pour les mises à jour.
- ³² Prise en charge native de Miracast : Miracast est une technologie sans fil que votre ordinateur peut utiliser pour projeter votre écran vers des téléviseurs, des projecteurs et des lecteurs multimédias de diffusion en continu.
- ³³ Suite Ivanti Management : inscription requise.
- ³⁴ Suite HP Client Security de 4e génération : Comprend HP Security Manager (avec Credential Manager, HP Password Manager [HP Password Manager nécessite Internet Explorer ou Chrome ou Firefox]. Il se peut que certains sites web et applications ne soient pas pris en charge. L'utilisateur peut avoir besoin d'activer ou d'autoriser le module complémentaire ou l'extension dans le navigateur Internet], HP Spare Key) et Power On Authentication, Lecteur d'empreinte digitale HP (lecteur d'empreintes digitales HP vendu séparément ou comme fonctionnalité en option), HP Device Access Manager, HP Power On Authentication.
- ³⁵ Puce de sécurité intégrée Trusted Platform Module TPM 2.0 (SLB9670 - certifié critères communs EAL4+) : Le micrologiciel Trusted Platform Module 2.0 utilisé est la v1.2 qui est un sous-ensemble de la version de la spécification Trusted Platform Module 2.0 v0.89 telle que mise en œuvre par Intel Platform Trust Technology (PTT).
- ³⁶ Configurations RAID : La configuration RAID est facultative, mais elle exige un deuxième disque dur.
- ³⁷ HP Sure Start 4e génération : HP Sure Start de 4e génération est disponible sur les produits HP Elite et HP Pro 600 équipés de processeurs Intel® ou AMD de 8e génération.

Inscrivez-vous pour les mises à jour hp.com/go/getupdated

© Copyright 2019 HP Development Company, L.P. Les informations figurant dans ce document sont susceptibles d'être modifiées sans préavis. Les seules garanties relatives aux produits et services HP sont énoncées dans les déclarations de garantie expresses fournies avec ces produits et services. Aucune information contenue dans le présent document ne peut être interprétée comme constituant une garantie supplémentaire. HP décline toute responsabilité quant aux éventuelles erreurs ou omissions techniques ou rédactionnelles qui pourraient être constatées dans le présent document.

Intel, Core, Pentium et vPro sont des marques commerciales ou des marques déposées d'Intel Corporation ou de ses filiales aux États-Unis et/ou dans d'autres pays. Bluetooth est une marque commerciale appartenant à son détenteur et utilisée par HP Inc. sous licence. USB Type-C™ et USB-C™ sont des marques commerciales d'USB Implementers Forum. ENERGY STAR est une marque déposée de l'Agence américaine pour la protection de l'environnement. DisplayPort™ et le logo DisplayPort™ sont des marques commerciales et sont la propriété de Video Electronics Standards Association (VESA) aux États-Unis et dans d'autres pays. Toutes les autres marques commerciales sont la propriété de leurs détenteurs respectifs.

