



HP EliteOne 800 G4 23,8-inch Healthcare Edition All-in-One Business pc

Veiliger, slimmer en afgestemd op de gezondheidszorg¹

Optimaliseer klinische workflows met de HP EliteOne 800 G4 23,8 Healthcare Edition All-in-One pc. Hij is gebouwd voor eenvoudige, herhaalbare desinfectie² en uitbreiding met optionele geïntegreerde functies voor authenticatie³ en hulpmiddelen voor samenwerking³ voor telegeneeskunde.



HP raadt Windows 10 Pro aan.

- Windows 10 Pro⁹
- 23,8-inch scherm

Bevorderen van patiëntveiligheid

- Sta klaar voor de volgende patiënt of gebruiker met de eerste AiO van AiO die elke dag⁴ gedesinfecteerd kan worden met kiemdodende doekjes en gecertificeerd is om te voldoen aan de technische normen van EN/IEC 60601-1-2 voor veiligheid en prestaties.⁵

Vereenvoudig dagelijkse taken dankzij een slim ontwerp

- Maak uzelf los van extern aangesloten tethering-apparaten met een AiO met een optionele ingebouwde dual-band RFID-reader³ en FIPS 201-vingerafdrukkeuze³ voor één keer aanmelden. Werk gemakkelijk samen met een pc met Skype voor Bedrijven[®]-certificering.

Beveiliging waar dat het hardst nodig is

- Als de beveiliging van patiëntgegevens belangrijk is voor uw bedrijf, kiest u voor onze veiligste en beheerbare AiO voor de gezondheidszorg met HP Sure Start Gen4⁷, HP Manageability Integration Kit⁸ en krachtige HP verificatieopties met gebruikmaking van meerdere factoren.³

Pluspunten

- Werk productief in elke situatie en lever de hele dag topprestaties met Windows 10 Pro 15 en krachtige beveiligings-, samenwerkings- en aansluitmogelijkheden van HP.
- Maak gebruik van een pc met de perfecte HP Elite-combinatie van 8e generatie Intel[®] Core[™]-processors en optionele Intel[®] vPro[™] en Intel[®] Optane[™]-geheugen.
- Ervaar de samenwerking en het gemak op het gebied van telegeneeskunde met een AiO die Vidyo-ready is met een 23,8-inch FHD-display, optionele pop-up, dual-facing FHD-camera en een geweldig geluid.
- Bespaar tijd door elektronisch medicijnen voor te schrijven met de optionele FIPS-201-compatibele vingerafdrukkeuze of aanmelding met de optionele IR-camera en Windows Hello.
- Gemakkelijk en veilig aanmelden door eenvoudig op de badge te tikken op de HP EliteOne 800 G4 23,8 Healthcare Edition All-in-One pc met ingebouwde ondersteuning voor Imprivata en Healthcast.
- Benut uw werkruimte optimaal met het optionele mooie, witte IP 65-gekwalficeerde HP USB-toetsenbord en muis Healthcare Edition, die de invoer van patiëntgegevens vereenvoudigen en gemakkelijk te reinigen zijn.
- Houd uw kritieke besturingsprocessen draaiend, ook als malware probeert deze af te sluiten, dankzij de zelfherstellende beveiliging.

HP EliteOne 800 G4 23,8-inch Healthcare Edition All-in-One Business pc Specificatietabel



Beschikbare besturingssystemen	Windows 10 Pro 64 – HP raadt Windows 10 Pro aan. ¹ Windows 10 Home 64 ¹ Windows 10 Home Single Language 64 ¹ FreeDOS 2.0
Processorfamilie	8e generatie Intel® Core™ i3-processor (i3-8100, i3-8300); 8e generatie Intel® Core™ i5-processor (i5-8500, i5-8600); 8e generatie Intel® Core™ i5+-processor; 8e generatie Intel® Core™ i7-processor (i7-8700); 8e generatie Intel® Core™ i7+-processor; Intel® Celeron®-processor (G4900 is alleen Windows 10); Intel® Pentium®-processor (G5400, G5500 en G5600 zijn alleen voor Windows 10)
Beschikbare processors^{18,22,23,24}	Intel® Celeron® G4900 met Intel® UHD Graphics 610 (3,1 GHz, 2 MB cache, 2 cores); Intel® Core™ i3-8100 met Intel® UHD Graphics 630 (3,6 GHz, 6 MB cache, 4 cores); Intel® Core™ i3-8300 met Intel® UHD Graphics 630 (3,7 GHz, 8 MB cache, 4 cores); Intel® Core™ i5+ 8500 (Core™ i5 en 16 GB Intel® Optane™-geheugen) (3 GHz basisfrequentie, tot 4,1 GHz met Intel® Turbo Boost-technologie, 9 MB cache, 6 cores); Intel® Core™ i5+ 8600 (Core™ i5 en 16 GB Intel® Optane™-geheugen) (3,1 GHz basisfrequentie, tot 4,3 GHz met Intel® Turbo Boost-technologie, 9 MB cache, 6 cores); Intel® Core™ i5-8500 vPro™-processor met Intel® UHD Graphics 630 (3 GHz basisfrequentie, tot 4,1 GHz met Intel® Turbo Boost-technologie, 9 MB cache, 6 cores); Intel® Core™ i5-8600 vPro™-processor met Intel® UHD Graphics 630 (3,1 GHz basisfrequentie, tot 4,3 GHz met Intel® Turbo Boost-technologie, 9 MB cache, 6 cores); Intel® Core™ i7+ 8700 (Core™ i7 en 16 GB Intel® Optane™-geheugen) (3,2 GHz basisfrequentie, tot 4,6 GHz met Intel® Turbo Boost-technologie, 12 MB cache, 6 cores); Intel® Core™ i7-8700 vPro™-processor met Intel® UHD Graphics 630 (3,2 GHz basisfrequentie, tot 4,6 GHz met Intel® Turbo Boost-technologie, 12 MB cache, 6 cores); Intel® Pentium® Gold G5400 met Intel® UHD Graphics 610 (3,7 GHz, 4 MB cache, 2 cores); Intel® Pentium® Gold G5500 met Intel® UHD Graphics 630 (3,8 GHz, 4 MB cache, 2 cores); Intel® Pentium® Gold G5600 met Intel® UHD Graphics 630 (3,9 GHz, 4 MB cache, 2 cores)
Chipset	Intel® Q370
Model	All-in-one
Maximum geheugen	32 GB DDR4-2666 SDRAM Overdrachtssnelheden tot 2666 MT/sec.
Geheugenslots	2 SODIMM
Interne opslag	500 GB tot 1 TB 7200-rpm SATA-schijf ² 500 GB tot 2 TB 5400 rpm SATA-schijf ² tot 2 TB 5400-rpm SATA ² 256 GB tot 512 GB SATA SED FIPS 140-2 ² 256 GB tot 256 GB PCIe® NVMe™ SED ²
Optische drive	HP 9,5 mm laag-model dvd-brander; HP 9,5 mm laag-model dvd-rom ¹⁴
Scherm	60,45 cm (23,8 inch) FHD IPS WLED-backlit breedbeeldscherm met glasplaat (1920 x 1080). ¹⁹
Beschikbare grafische oplossingen	Geïntegreerd: Intel® UHD Graphics 630; Intel® UHD Graphics 610 ²⁶
Audio	Conexant CX5001 codec, 2-watt interne speaker, HD audio ³
Uitbreidingslots	1 M.2 2230; 2 M.2 2230/2280 ¹²
Poorten en connectoren	Achter: 1 audio-uitgang; 1 DisplayPort™ 1.2; 1 HDMI; 1 voedingsconnector; 1 RJ-45; 1 USB 3.1 Type-C™; 2 USB 3.1 Gen 1; 4 USB 3.1 Gen 2 Optioneel: 1 SD 4-kaartlezer Links: 1 hoofdtelefoon; 1 headsetconnector
Invoerapparaten	HP Conferencing toetsenbord; HP USB Business Slim toetsenbord; HP USB Healthcare Edition toetsenbord en muis, combo; HP USB Smart Card (CCID) toetsenbord; HP Wireless Business plat toetsenbord- en muiscombinatie ^{7,8,13} ; HP USB 1000-dpi lasermuis; HP USB optische muis ^{8,9} ;
Communicatie	LAN: Geïntegreerd Intel® I219LM GbE LOM; WLAN: Intel® dual-band Wireless-AC 9560 802.11ac (2x2) en Bluetooth® 5 M.2, niet-vPro™; Intel® dual-band Wireless-AC 9560 802.11ac (2x2) en Bluetooth® 5 M.2, vPro™ ^{4,5} ;
Camera	2 MP, 1080p, tot 30 fps, FHD pop-upcamera met ingebouwde digitale dual array-microfoons, maximumresolutie van 1920 x 1080; 2 MP, 1080p, FHD pop-upcamera met IR-detectie (voor) en 2 MP webcam (achter) met ingebouwde digitale dual array-microfoon, maximumresolutie van 1920 x 1080, IR-camera voor gezichtsauthenticatie met Windows Hello ⁶
Milieu	Omgevingstemperatuur: 10 tot 35 °C; Vochtigheidsgraad bij gebruik: 10 tot 90% relatieve luchtvochtigheid
Beschikbare software	Absolute Persistence-module; HP Hotkey-ondersteuning; HP ruisonderdrukingssoftware; HP Recovery Manager; HP Secure Erase; HP Support Assistant; HP Sure Click; Native Miracast Support; HP Wireless Wakeup; Koop Office (apart verkocht); HP LAN-Wireless Protection; Windows Defender; HP JumpStart ^{15,29,30,31,32}
Beveiligingsbeheer	Beheerwachtwoord (via BIOS); DriveLock; Sensor op de kap; HP BIOSphere met Sure Start; HP Power On Authentication; Wachtwoord bij opstarten (via BIOS); RAID-configuraties; SATA-poort uitschakelen (via BIOS); Serieel in-/uitschakelen (via BIOS); Configuratiewachtwoord (via BIOS); Ondersteuning voor slot op behuizing en kabelsloten; Trusted Platform Module TPM 2.0 ingebouwde beveiligingschip (SLB9670 - Common Criteria EAL4+ gecertificeerd); USB in-/uitschakelen (via BIOS); Beveiliging master opstartrecord; HP Client Security Suite Gen 4; HP Sure Start Gen 4 ^{16,20,34,35,36,37}
Beheerkenmerken	HP Driver Packs (download); BIOS-update via cloud of netwerk (BIOS-functie); Ivanti Management Suite ^{17,33}
Voeding	180-watt interne voeding, tot 87% efficiëntie, actieve PFC
Afmetingen	54,04 x 5,4 x 34,19 cm (Zonder voet.)
Gewicht	6,4 kg (Minimumgewicht zonder voet. Het exacte gewicht is afhankelijk van de configuratie.)
Zuinig energieverbruik	ENERGY STAR®-gecertificeerde en EPEAT® Gold-geregistreerde configuraties beschikbaar; CECP ¹⁰
Omgevingsspecificaties	Laag-halooen ¹¹
Garantie	De 3-jarige (3-3-3) garantie en service omvatten 3 jaar garantie op onderdelen, arbeid en reparatie op locatie. Voorwaarden verschillen per land. Bepaalde beperkingen en uitsluitingen zijn van toepassing.

HP EliteOne 800 G4 23,8-inch Healthcare Edition All-in-One Business pc

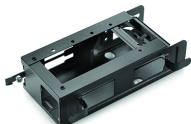
Accessoires en diensten (niet inbegrepen)

HP PCIe NVMe TLC 256GB SSD M.2-schijf



Verkort de responstijd en verwerk grote bestanden radicaal anders met het HP PCIe NVMe TLC 256GB SSD M.2-station, een verrassend voordelige en innovatieve PCIe-gebaseerde NVMe SSD-storageoplossing.
Bestelnr.: 1CA51AA

HP DM VESA houderkit voor voedingsmodule



Vereenvoudig kabelbeheer door de HP Desktop Mini te monteren met de HP DM VESA houderkit voor voedingsmodule, die wordt bevestigd aan uw HP Desktop Mini beveiligingsrek met twee VESA-opties v2 (2JA32AA) zodat er minder kabels lopen van de pc-voeding en powerbrick.
Bestelnr.: 1RL87AA

HP Wireless Business plat toetsenbord



Gebruik het voor HP Business pc's uit 2015 ontworpen HP Wireless Business platte toetsenbord om uw data gemakkelijk en draadloos in te voeren. Gebruik het voor HP Business pc's uit 2015 ontworpen HP Wireless Business platte toetsenbord om uw data gemakkelijk en draadloos in te voeren.
Bestelnr.: N3R88AA

HP kabelslot met sleutel, 10 mm



Bescherm uw notebook op kantoor en in drukke omgevingen door hem aan een veilig object te bevestigen met het 10-mm HP kabelslot met mastersleutel dat speciaal voor ultradunne notebooks ontworpen is. Bescherm uw notebook op kantoor en in drukke omgevingen door hem aan een veilig object te bevestigen met het 10-mm HP kabelslot met mastersleutel dat speciaal voor ultradunne notebooks ontworpen is.
Bestelnr.: T1A62AA

HP 5 jaar onsite hardwaresupport op volgende werkdag voor desktop pc's HP 5 jaar onsite hardwaresupport op volgende werkdag voor desktop pc's



Als het probleem niet remote kan worden verholpen, heeft u 5 jaar recht op onsite HW ondersteuning op de volgende werkdag door een door HP gekwalificeerd technicus.
Bestelnr.: U7899E

HP EliteOne 800 G4 23,8-inch Healthcare Edition All-in-One Business pc

Messaging, voetnoten

- ¹ Veiliger en slimmer gebaseerd op HP Healthcare Edition producten in vergelijking met andere HP producten vanaf augustus 2017, op basis van de mogelijkheid om te reinigen met desinfectiemiddelen vermeld in de gebruikershandleiding en EN/IEC 60601-1-2-testen.
 - ² Zie de gebruikershandleiding voor reinigingsinstructies.
 - ³ Dual-band RFID-lezer en vingerafdruklezer samen verkocht als configureerbare optie; IR-camera, Intel® vPro™ en dubbele FHD-pop-upcamera apart verkocht als configureerbare opties.
 - ⁴ Op basis van HP's interne analyse op 1 november 2017 van AIO's getest voor het simuleren van tot 10.000 vegen met kiemdodende doekjes over een periode van drie jaar. Zie de gebruikersgids voor reinigingsinstructies. De HP EliteOne 800 G4 23,8 Healthcare Edition AIO is een apparaat voor algemeen gebruik en is niet bedoeld voor gebruik bij diagnose, genezing, behandeling of voorkoming van ziekten of andere medische aandoeningen.
 - ⁵ De HP EliteOne 800 G4 23,8 Healthcare Edition AIO is een apparaat voor algemeen gebruik en is niet bedoeld voor gebruik bij diagnose, genezing, behandeling of voorkoming van ziekten of andere medische aandoeningen.
 - ⁶ HP Sure Start Gen4 is beschikbaar op HP Elite en HP Pro 600 producten die over 8e generatie Intel®-processors beschikken.
 - ⁷ HP Manageability Integration Kit kan worden gedownload vanaf <http://www.hp.com/go/clientmanagement>.
 - ⁸ Niet alle functies zijn beschikbaar in alle edities of versies van Windows. Mogelijk zijn een hardware-upgrade en/of apart aangeschafte hardware, drivers, software of een BIOS-update nodig om de functionaliteit van Windows volledig te benutten. Windows 10 wordt automatisch bijgewerkt en deze functie is altijd ingeschakeld. Uw internetprovider kan kosten in rekening brengen en na verloop van tijd kunnen extra eisen van kracht worden voor updates. Kijk op <http://www.windows.com>.
 - ⁹ Multi-core is ontwikkeld om de prestaties van bepaalde softwareproducten te verbeteren. Niet alle klanten of softwareapplicaties zijn noodzakelijkerwijs gebaat bij het gebruik van deze technologie. De prestaties en klokfrequentie zijn mede afhankelijk van de applicatieworkload en de hardware- en softwareconfiguraties. Het nummer, de merknaam en/of de naam van een Intel-product zegt niets over het prestatieniveau.
 - ¹⁰ Voor sommige functies van deze technologie – zoals Intel® Active Management Technology en Intel-virtualisatietechnologie – is aanvullende derdepartysoftware vereist. De beschikbaarheid van toekomstige applicaties voor 'virtuele apparaten' voor Intel vPro-technologie is afhankelijk van software van derden.
 - ¹¹ Intel® Optane™-geheugensysteemversnelling vervangt of verhoogt het DRAM van het systeem niet en vereist een configuratie met een optionele Intel® Core™ i(5 of 7)+-processor.
 - ¹² Windows 10 is vereist.
 - ¹³ Software voor eenmalige aanmelding wordt afzonderlijk verkocht en vereist een optionele FIPS 201-vingerafdruklezer/dual-band RFID-lezer.
 - ¹⁴ De IP 65-testresultaten vormen geen garantie voor toekomstige prestaties onder deze testcondities. Een optioneel HP Accidental Damage Protection Care Pack biedt dekking tegen schade door ongelukken.
 - ¹⁵ Afzonderlijk verkrijgbaar.
- Microsoft, Windows, het Windows-logo en Skype zijn handelsmerken of geregistreerde handelsmerken van Microsoft Corporation in de VS en andere landen. Intel, het Intel-logo, Intel Core, vPro en Optane zijn handelsmerken of geregistreerde merknamen van Intel Corporation of haar dochterondernemingen in de V.S. en andere landen. USB Type-C™ en USB-C™ zijn handelsmerken van USB Implementers Forum.

Technische specificaties, voetnoten

- ¹ Niet alle functies zijn beschikbaar in alle edities of versies van Windows. Mogelijk zijn een hardware-upgrade en/of apart aangeschafte hardware, drivers, software of een BIOS-update nodig om de functionaliteit van Windows volledig te benutten. Windows 10 wordt automatisch bijgewerkt en deze functie is altijd ingeschakeld. Voor updates kunnen op termijn ISP-kosten en extra vereisten gelden. Kijk op <http://www.windows.com>
- ² Voor vaste schijven en solid-state drives geldt dat 1 GB = 1 miljard bytes. TB = 1 biljoen bytes. De geformatteerde capaciteit is kleiner. Tot 36 GB (voor Windows 10) van de systeemschijf is gereserveerd voor systeemherstelsoftware.
- ³ Universele audio-aansluiting met CTIA-headsetondersteuning (kunnen worden geconfigureerd voor hoofdtelefoon/lijnuitgang/microfooningang/lijningang).
- ⁴ Wireless LAN is optioneel en moet bij aanschaf worden gekocht. Een draadloos toegangspunt en een internetabonnement zijn vereist, maar niet inbegrepen. Openbare draadloze toegangspunten zijn beperkt beschikbaar.
- ⁵ De specificaties voor het 802.11ac WLAN zijn voorlopige specificaties. Indien de definitieve specificaties verschillen van de voorlopige specificaties, kan dit gevolgen hebben voor de communicatie van het apparaat met andere 802.11ac WLAN-apparaten.
- ⁶ Wordt apart of als optie verkocht.
- ⁷ HP USB Business Slim antimicrobieel toetsenbord: alleen China.
- ⁸ Toetsenbord en muis zijn een optie of add-on accessoire.
- ⁹ HP antimicrobiële USB-muis: alleen China.
- ¹⁰ EPEAT®-geregistreerd waar van toepassing. EPEAT-registratie varieert per land. Zie <http://www.epeat.net> voor de registratiestatus per land. Zoek in de HP winkel met externe opties naar zonne-energieaccessoires op www.hp.com/go/options
- ¹¹ Externe voedingen, netsnoeren, kabels en randapparatuur zijn niet laag-halogenen. Later toegevoegde servicecomponenten zijn niet altijd laag-halogenen.
- ¹² (2) M.2 Socket 3 Type 2230/80-M.
- ¹³ HP USB Business Slim antimicrobieel toetsenbord: alleen China.
- ¹⁴ HP optische eenheid: optioneel.
- ¹⁵ Absolute Persistence-module: Absolute-agent is bij levering uitgeschakeld en wordt geactiveerd wanneer de klant een abonnement aanschaf. Er kunnen abonnementen met verschillende looptijden worden aangeschaft. Service is beperkt. Neem contact op met Absolute voor beschikbaarheid buiten de VS. De Absolute Recovery Garantie biedt beperkte garantie. Bepaalde voorwaarden zijn van toepassing. Kijk voor meer informatie op: <http://www.absolute.com/company/legal/agreements/computrace-agreement>. Data Delete is een optionele service van Absolute Software. Als deze wordt gebruikt, vervalt daarmee de Recovery Garantie. Om de Data Delete-service te kunnen gebruiken, moeten klanten eerst een Pre-Authorization-overeenkomst tekenen en een pincode aanvragen of een of meer RSA SecurID-tokens kopen bij Absolute Software.
- ¹⁶ HP BIOSphere met Sure Start: Voor HP BIOSphere Gen4 zijn 8e generatie Intel®- of AMD-processors vereist. Kenmerken variëren afhankelijk van het platform en de configuratie.
- ¹⁷ HP Driver Packs: HP Driver Packs zijn niet vooraf geïnstalleerd, maar kunnen worden gedownload vanaf <http://www.hp.com/go/clientmanagement>.
- ¹⁸ Multi-core is ontwikkeld om de prestaties van bepaalde softwareproducten te verbeteren. Niet alle klanten of softwareapplicaties zijn noodzakelijkerwijs gebaat bij het gebruik van deze technologie. De prestaties en klokfrequentie zijn mede afhankelijk van de applicatieworkload en de hardware- en softwareconfiguraties. Het nummer, de merknaam en/of de naam van een Intel-product zegt niets over het prestatieniveau.
- ¹⁹ Zonder touchfunctionaliteit.
- ²⁰ HP Drive Lock wordt niet ondersteund op NVMe-schijven.
- ²¹ Sommige apparaten voor gebruik in het onderwijs worden met de Windows 10 Anniversary Update automatisch bijgewerkt naar Windows 10 Pro Education. Kenmerken variëren; zie <https://aka.ms/ProEducation> voor informatie over de kenmerken van Windows 10 Pro Education.
- ²² Voor Intel® Turbo Boost-technologie is een pc vereist met een Intel Turbo Boost-compatibele processor. De prestaties van Intel Turbo Boost zijn afhankelijk van de hardware, de software en de systeemconfiguratie. Meer informatie is beschikbaar op www.intel.com/technology/turboboost.
- ²³ Voor sommige functies van de vPro-technologie, zoals Intel Active-beheertechnologie en Intel-virtualisatietechnologie, is aanvullende software van derden vereist. De beschikbaarheid van toekomstige applicaties voor 'virtuele apparaten' voor Intel vPro-technologie is afhankelijk van software van derden. Compatibiliteit met toekomstige 'virtual appliances' moet nog worden bepaald.
- ²⁴ Intel® Optane™-geheugensysteemversnelling vervangt of verhoogt het DRAM van het systeem niet en vereist een configuratie met een optionele Intel® Core™ i(5 of 7)+-processor.
- ²⁵ Uw product ondersteunt Windows 8 en Windows 7 niet conform het ondersteuningsbeleid van Microsoft, HP ondersteunt het Windows 8- of Windows 7-besturingssysteem niet op producten die zijn geconfigureerd met 7e generatie en latere Intel®- en AMD-processors en levert ook geen drivers voor Windows 8 of Windows 7 op <http://www.support.hp.com>.
- ²⁶ Intel® UHD Graphics 630: geïntegreerd op 8e generatie Core i7/i5/i3, Pentium® Gold G5600, G5500; Intel® UHD Graphics 610: geïntegreerd op Pentium® Gold G5400, Celeron® G4900.
- ²⁷ HP Secure Erase: Voor de in de National Institute of Standards and Technology Special Publication 800-88 beschreven methoden (Clear).
- ²⁸ HP Sure Click is beschikbaar op de meeste HP pc's en ondersteunt Microsoft® Internet Explorer en Chromium™. Ondersteunde bijlagen ontvangen Microsoft Office- (Word, Excel, PowerPoint) en PDF-bestanden in de modus alleen-lezen, indien Microsoft Office of Adobe Acrobat zijn geïnstalleerd.
- ²⁹ Windows Defender-opt-in, Windows 10 en een internetverbinding zijn vereist voor updates.
- ³⁰ Native Miracast Support: Miracast is een draadloze technologie waarmee de schermhoud van uw pc kan worden weergegeven via tv's, projectoren en streaming.
- ³¹ Ivanti Management Suite: abonnement vereist.
- ³² HP Client Security Suite Gen 4: inclusief HP Security Manager (waaronder Credential Manager, HP Password Manager (HP Password Manager vereist Internet Explorer, Chrome of Firefox. Niet alle websites en applicaties worden ondersteund. De gebruiker moet mogelijk de invoegtoepassing/uitbreiding inschakelen of toestaan in de internetbrowser) en HP Spare Key) en authenticatie bij inschakeling, HP vingerafdruksensor (HP vingerafdruksensor is apart of als optie verkrijgbaar), HP Device Access Manager, HP Power On Authentication.
- ³³ Trusted Platform Module TPM 2.0 Embedded Security Chip (SLB9670 - Common Criteria EAL4+-gecertificeerd): Firmware TPM is versie 2.0. Hardware TPM is v1.2, een subset van de TPM 2.0-specificatie versie v0.89 zoals geïmplementeerd door Intel Platform Trust Technology (PTT).
- ³⁴ RAID-configuraties: RAID-configuratie is optioneel en vereist een tweede harde schijf.
- ³⁵ HP Sure Start Gen 4: HP Sure Start Gen4 is beschikbaar op HP Elite- en HP Pro 600-producten die over 8e generatie Intel®- of AMD-processors beschikken.

Meld u aan voor updates www.hp.com/go/getupdated

© Copyright 2019 HP Development Company, L.P. De informatie in dit document kan zonder voorafgaande kennisgeving worden gewijzigd. De van toepassing zijnde garanties voor HP producten en diensten zijn vastgelegd in de uitdrukkelijke garantievoorwaarden die bij dergelijke producten en diensten worden meegeleverd. Niets in dit document mag als een aanvullende garantie worden opgevat. HP is niet aansprakelijk voor technische en/of redactionele fouten of weglatingen in dit document.

Intel, Core, Pentium, Celeron en vPro zijn handelsmerken van Intel Corporation of haar dochterondernemingen in de Verenigde Staten en andere landen. Bluetooth is een handelsmerk dat eigendom is van de houder en dat door HP Inc. in licentie wordt gebruikt. USB Type-C™ en USB-C™ zijn handelsmerken van USB Implementers Forum. ENERGY STAR is een geregistreerd handelsmerk van de United States Environmental Protection Agency. DisplayPort™ en het DisplayPort™-logo zijn handelsmerken die het eigendom zijn van de Video Electronics Standards Association (VESA®) in de Verenigde Staten en andere landen. Alle overige handelsmerken zijn het eigendom van de betreffende eigenaren.

