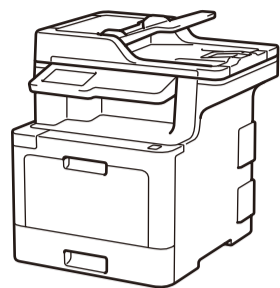
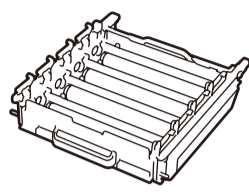




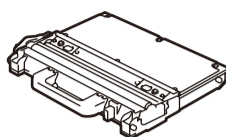
Disimballare la macchina e verificare i componenti



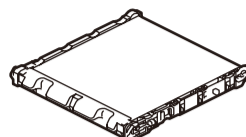
* Già installato sulla macchina



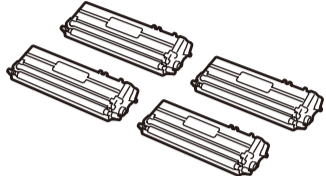
Unità tamburo*



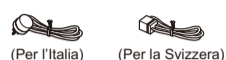
Vaschetta di recupero toner*



Unità cinghia*



Cartucce toner incluse*
(nero, ciano, magenta e giallo)



(Per l'Italia) (Per la Svizzera)

Cavo linea telefonica
(per i modelli MFC)



Cavo di alimentazione CA



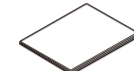
Disco di installazione
Brother



Guida di installazione
rapida



Guida di sicurezza
prodotto



Guida di riferimento
(solo per alcuni modelli)

NOTA:

- I componenti inclusi nella confezione possono variare in base al Paese d'acquisto.
- Le interfacce di connessione disponibili variano in funzione del modello.
- Cavi di interfaccia non inclusi. Se necessario, occorre acquistare il cavo di interfaccia corretto.

Cavo USB

Si consiglia l'uso di un cavo USB 2.0 (tipo A/B) con lunghezza non superiore a 2 metri.

Cavo di rete

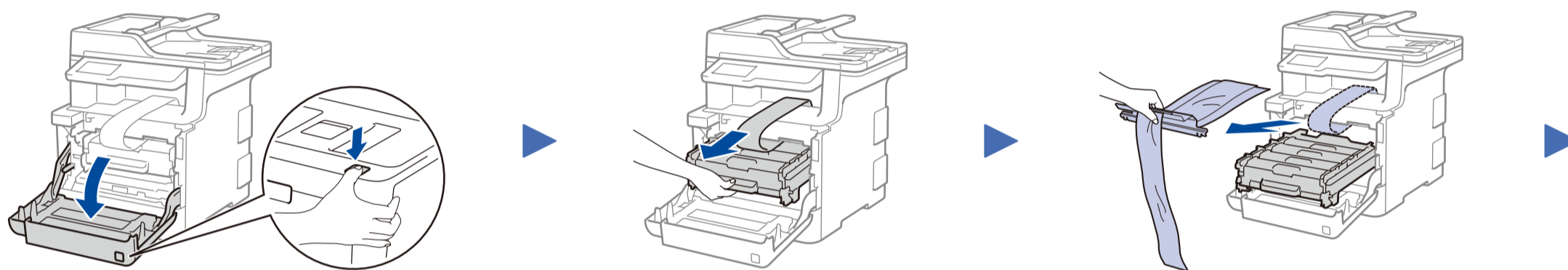
Utilizzare un doppino intrecciato lineare di categoria 5e (o superiore).

- Le illustrazioni nella presente Guida di installazione rapida sono relative al MFC-L8900CDW.

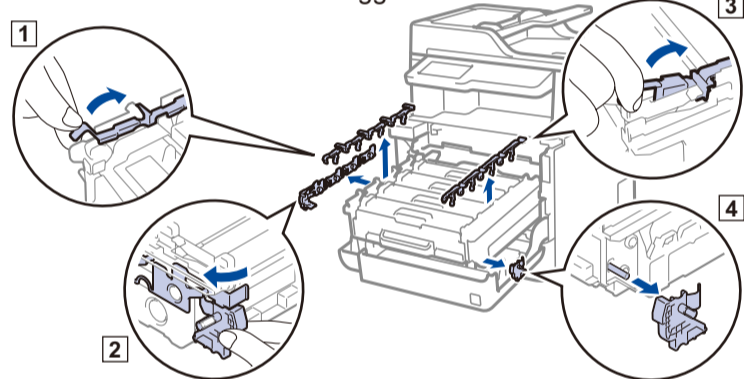


Per le istruzioni relative alla configurazione della macchina Brother, guardare i video con le FAQ video (domande frequenti): solutions.brother.com/videos.

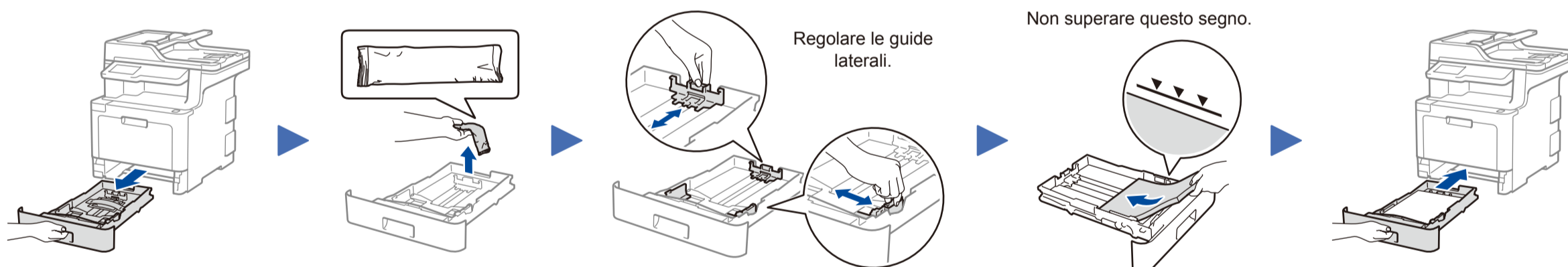
1 Rimuovere il materiale protettivo e installare l'unità tamburo e cartuccia toner



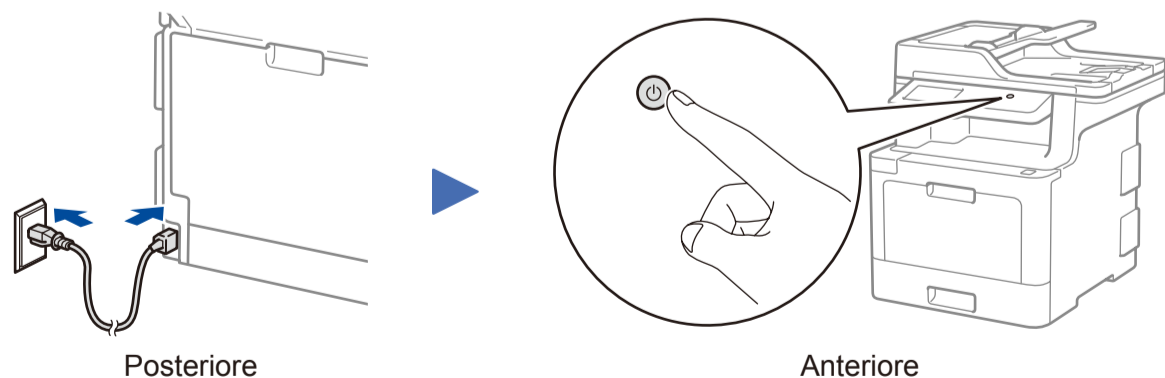
Rimuovere il nastro da imballaggio.



2 Caricare la carta nel vassoio carta



3 Connettere il cavo di alimentazione e accendere la macchina



Posteriore

Anteriore

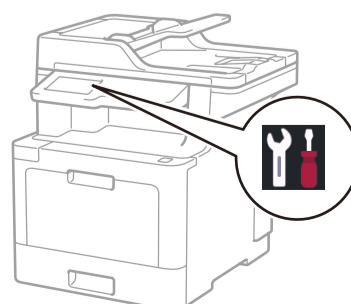
4 Selezionare il paese/la lingua (solo installazione iniziale)

Dopo aver acceso la macchina, si potrebbe chiedere di impostare il proprio paese o la lingua (in base alla macchina). Se richiesto, seguire le istruzioni a schermo.

5 Selezionare la lingua (se necessario) (solo per alcuni modelli)

1. Sul Touchscreen della macchina, premere [Impostazioni] * > [Tutte le imp.] > [Imp.iniziale] > [Lingua locale].
2. Premere sulla lingua da impostare.
3. Premere .

* Il menu [Impostazioni] è per DCP-L8410CDW e MFC-L8690CDW.



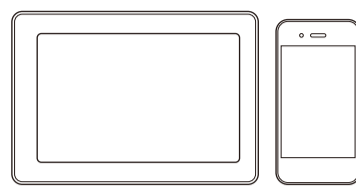
6 Selezionare un dispositivo da collegare alla macchina

Computer



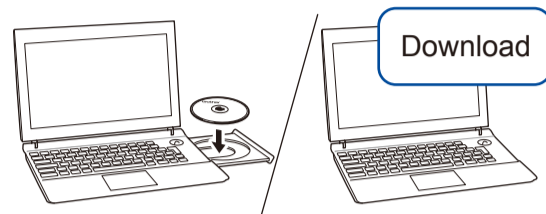
Andare al punto **7** e seguire le istruzioni.

Dispositivo mobile



Andare al punto **8** e seguire le istruzioni.

7 Collegare il computer



Inserire il disco di installazione nell'unità CD/DVD o scaricare il Driver Completo & Pacchetto Software all'indirizzo:

Per Windows®: solutions.brother.com/windows

Per Macintosh: solutions.brother.com/mac

Se si utilizza un sistema operativo rilasciato di recente sul computer, visitare i siti Web sopra per le informazioni aggiornate su driver e software.

Seguire le istruzioni a schermo e i prompt.

Per Windows®:

Se la schermata Brother non viene visualizzata automaticamente, andare a **Computer (Questo PC)**. Fare doppio clic sull'icona del CD/DVD-ROM, quindi fare doppio clic su **start.exe**.

Per Macintosh:

Per le funzionalità complete del driver, si consiglia di scegliere il **driver CUPS** quando si aggiunge una stampante.

Finish

Brother aggiorna regolarmente il firmware per aggiungere funzionalità e applicare le correzioni dei bug. Per cercare il firmware più recente, visitare il sito solutions.brother.com/up3.

Impossibile connettersi? Controllare quanto segue:

Rete wireless

Rete cablata

Connessione USB

Riavvia il punto di accesso/router wireless (se possibile).

Scollegare il cavo.

Riavviare la macchina e il computer e andare al punto **7**.

Se il problema persiste, andare al punto **8**.

Se il problema persiste, visitare il sito support.brother.com per le FAQ e Risoluzione dei problemi.

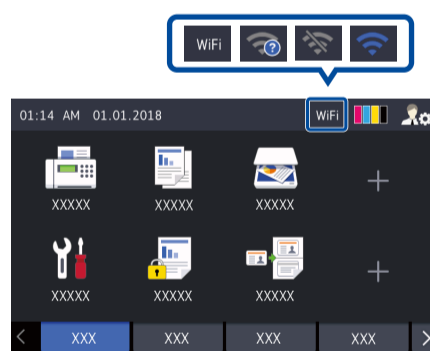
8 Configurazione wireless alternativa

Trovare l'SSID (nome della rete) e la chiave di rete (password) sul punto di accesso/router wireless e scriverli nella tabella di seguito.

SSID (nome della rete)	
Chiave di rete (password)	

SSID: XXXXXXXX
Chiave di rete: XXXX

Premere **WiFi** > [Imp. guidata] > [Sì].



Anche se non si dispone di un punto di accesso/router wireless, è possibile collegare direttamente il dispositivo e la macchina. Per ulteriore supporto sulla rete wireless, andare al sito solutions.brother.com/wireless-support.

Selezionare l'SSID (nome della rete) per il punto di accesso/router wireless e inserire la chiave di rete (password).

Quando la configurazione wireless è stata eseguita correttamente, sul touchscreen viene visualizzato [Connessa].

Se la configurazione non è stata eseguita correttamente, riavviare la macchina Brother e il punto di accesso/router wireless e ripetere il punto **8**.

Per computer

Andare al punto **7** per installare il software.

Per dispositivo mobile

Andare al punto **9** per installare le applicazioni.

Se non si riesce a reperire tali dati, rivolgersi all'amministratore di rete oppure al produttore del dispositivo in questione.

9 Stampare o eseguire scansioni con il dispositivo mobile

Il dispositivo mobile deve essere collegato alla stessa rete wireless della macchina Brother.

Brother SupportCenter è un'app mobile che fornisce le informazioni di supporto più recenti per il prodotto Brother. Visitare l'App Store o Google Play™ per scaricarla.



AirPrint è disponibile per gli utenti di dispositivi Apple. Non è necessario scaricare alcun software per utilizzare AirPrint. Per ulteriori informazioni, consultare la *Guida utente in linea*.



Scaricare e installare la nostra applicazione gratuita **Brother iPrint&Scan** da un application store mobile, come App Store, Google Play™ o Microsoft® Store utilizzando il dispositivo mobile.

App opzionali

È possibile stampare ed eseguire scansioni dal dispositivo mobile utilizzando varie app. Per le istruzioni, vedere la *Guida utente in linea*.



Supporto wireless aggiuntivo: solutions.brother.com/wireless-support

Per le Domande frequenti, la risoluzione dei problemi e per scaricare software e manuali, visitare il sito support.brother.com.

© 2017 Brother Industries, Ltd. Tutti i diritti riservati.