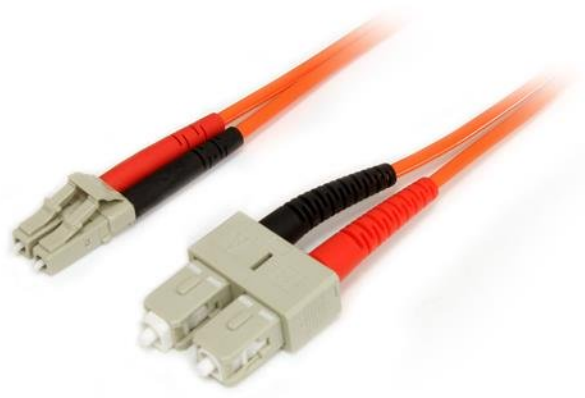


Cable Adaptador de Red de 3m Multimodo Dúplex Fibras Ópticas LC-SC 50/125 - Patch Duplex

Product ID: 50FIBLCSC3



El cable de fibra óptica (3 m), categoría LSZH, LC a SC, modelo 50FIBLCSC3, con fibra óptica de 50/125 micrones para alta velocidad, proporciona transmisiones de datos a alto ancho de banda a través de redes Gigabit Ethernet y canal de fibra, con soporte para aplicaciones dúplex multimodo.

Este cable de parcheo LC-SC está recubierto con material LSZH ("Low-Smoke, Zero-Halogen", poco humo, cero halógenos) ignífugo, a fin de reducir al mínimo el humo, la toxicidad y la corrosión en caso de exposición al calor o de fuego. Ideal en entornos industriales, oficinas centrales y colegios, así como residenciales, donde las normas de construcción son un factor a tener en cuenta.

Cada cable de parcheo de fibra de video dúplex 50/125 (OM2) multimodo ha sido sometido a prueba individualmente y certificado según límites de pérdida de inserción óptica para garantizar su compatibilidad y 100% de fiabilidad, avalado por nuestra garantía de por vida.

**Certificaciones,
Reportes y
Compatibilidad**



Aplicaciones

- La solución ideal para aplicaciones que requieren alta velocidad de transmisión
- En sistemas de banda ancha
- En telecomunicaciones/comunicación de datos
- De uso en redes de larga distancia con datos de misión crítica

Características

- A prueba de interferencias eléctricas
- Fibra óptica multimodo OM2 (50/125) 500 MHz
- Recubrimiento LSZH
- Cumple o supera los valores de atenuación requeridos por los estándares de la industria

| | | |
|--------------------------------|---------------------------------------|---|
| Hardware | Warranty | Lifetime |
| | Grado de Inflamabilidad | Recubrimiento LSZH (poco humo, cero halógenos) |
| | Tamaño de Fibra | 50/125 |
| Rendimiento | Clasificación de Cables | 1Gbps / 10Gbps |
| | Clasificación de Fibra | OM2 |
| | Tasa de Transferencia de Datos Máxima | 10Gbps |
| | Tipo de Fibra | Multimodo |
| Conector(es) | Conector A | 1 - Dúplex de fibra óptica LC Macho |
| | Conector B | 1 - Dúplex de fibra óptica SC Macho |
| Requisitos Ambientales | Humedad | HR 0~90% |
| | Temperatura de Almacenamiento | -20°C to 60°C (-4°F to 140°F) |
| | Temperatura Operativa | -20°C to 60°C (-4°F to 140°F) |
| Características Físicas | Altura del Producto | 0.000 |
| | Ancho del Producto | 0.000 |
| | Color | Naranja |
| | Longitud del Cable | 9.8 ft [3 m] |
| | Longitud del Producto | 9.8 ft [3 m] |
| | Peso del Producto | 1.6 oz [46 g] |
| Información de la Caja | Altura de la Caja | 1.1 in [27 mm] |
| | Ancho de la Caja | 7.9 in [20 cm] |
| | Longitud de la Caja | 8.7 in [22 cm] |
| | Peso (de la Caja) del Envío | 1.9 oz [55 g] |
| Contenido de la Caja | Incluido en la Caja | 1 - Cable Patch de Fibra Duplex Multimodo 50/125 3m LC - SC |

La apariencia y las especificaciones del producto están sujetas a cambios sin previo aviso.