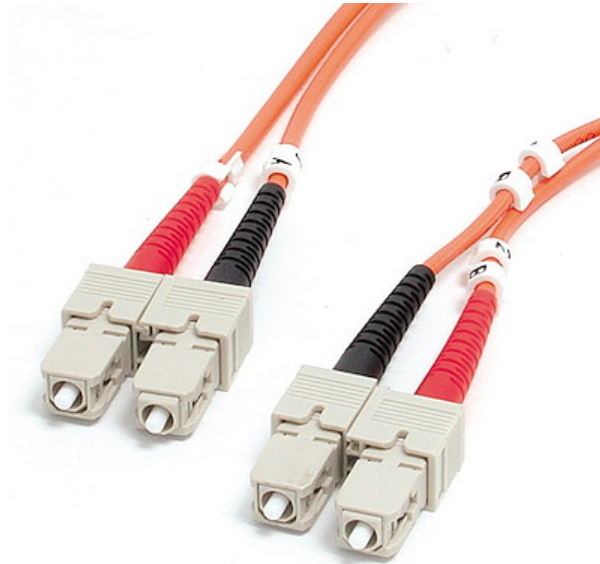


Cavo in fibra ottica multimodale OM1 da SC a SC da 2m, Dimensione fibra 62,5/125, Reti 10Gbps - Cavo patch/Bretella in fibra LSZH

ID prodotto: FIBSCSC2



Il cavo patch in fibra multimodale 62,5/125 Duplex FIBSCSC2 da 2 metri è dotato di connettori SC (maschio) su entrambe le estremità, per fornire la connessione necessaria tra i dispositivi di rete in fibra per le reti ad alta velocità e a lunga distanza.

Questo cavo patch SC-SC è alloggiato in un rivestimento ignifugo LSZH (Low-Smoke, Zero-Halogen), per garantire fumo, tossicità e corrosione minimi quando è esposto a fonti di calore elevate, in caso di incendio. È quindi ideale per l'uso in ambienti industriali, uffici centrali e scuole, oltre che in ambienti residenziali dove le norme edilizie sono importanti.

Per garantire prestazioni ottimali, il nostro cavo duplex in fibra multimodale è testato e certificato individualmente per rientrare nei limiti di perdita di inserzione ottica accettabili, per una compatibilità garantita e un'affidabilità al 100%.

Certificazioni, report e compatibilità



Applicazioni

- Utilizzati in reti a lunghe distanze con dati mission-critical
- Telecomunicazioni / comunicazione di dati

- Sistemi a banda larga
- Soluzione ideale per applicazioni di dati che richiedono la trasmissione di dati ad alta velocità

Caratteristiche

- **CAVO IN FIBRA:** il cavo in fibra OM1 è immune alle EMI e supporta fino a 10 Gbps Ethernet. Il cavo duplex con connettori TX/RX codificati a colori consente una rapida identificazione visiva della polarità
- **COSTRUZIONE DI QUALITÀ:** i connettori SC/SC con estremità UPC migliorano in modo significativo la perdita di ritorno. I robusti connettori stampati con scarico della tensione riducono al minimo l'usura dovuta alla piegatura
- **SICUREZZA E AFFIDABILITÀ:** testato individualmente per l'integrità del segnale. Il rivestimento del cavo LSZH (Low-Smoke, Zero-Halogen) emette fumi a bassa emissione e a bassa tossicità in caso di combustione
- **SPECIFICHE:** Lunghezza cavo: 2m - Colore: arancione - Connettori: SC/SC - Dimensione della fibra: 62,5/125µm - Classificazione della fibra: OM1 - Tipo di fibra: Multimodale - Velocità di rete supportata: 1/10 Gbps - OD del cavo: 2,9 mm
- **LA SCELTA DEI PROFESSIONISTI DELL'IT:** Progettato e costruito per i professionisti dell'IT, questo cavo in fibra ottica è supportato a vita, compresa l'assistenza tecnica gratuita a vita 24/5 in più lingue

Hardware

| | |
|-------------------------------|--------------------------------------|
| Norme di garanzia | Lifetime |
| Classe di resistenza al fuoco | Classe LSZH (Low Smoke Zero Halogen) |
| Dimensioni fibra | 62.5/125 |

Prestazioni

| | |
|--|----------------|
| Massima velocità di trasferimento dati | 10 Gbps |
| Classe cavo | 1Gbps / 10Gbps |
| Classificazione fibra | OM1 |
| Tipo fibra | Multimodale |

Connettore/i

| | |
|--------------|----------------------------|
| Connettore A | 1 - Fibra Ottica SC Duplex |
| Connettore B | 1 - Fibra Ottica SC Duplex |

Ambientale

| | |
|------------------------------|-------------------------------|
| Temperatura d'esercizio | -20°C to 60°C (-4°F to 140°F) |
| Temperatura di conservazione | -20°C to 60°C (-4°F to 140°F) |
| Umidità | 0~90% RH |

Caratteristiche fisiche

| | |
|--------------------|-----------------|
| Colore | Arancione |
| Lunghezza cavo | 6.6 ft [2 m] |
| Lunghezza prodotto | 6.6 ft [2.0 m] |
| Larghezza prodotto | 0.0 in [0.0 mm] |
| Altezza prodotto | 0.0 in [0.0 mm] |
| Peso prodotto | 1.6 oz [45.0 g] |

Informazioni confezione

| | |
|------------------------------|------------------|
| Quantità confezione | 1 |
| Package Length | 7.8 in [19.9 cm] |
| Package Width | 0.4 in [1.0 cm] |
| Package Height | 8.3 in [21.1 cm] |
| Peso spedizione (confezione) | 2.1 oz [60.0 g] |

Contenuto della confezione

| | |
|--------------------------|--|
| Incluso nella confezione | 1 - Cavo in fibra ottica multimodale SC-SC da 2m |
|--------------------------|--|

* L'aspetto e le specifiche dell'articolo sono soggetti a modifiche senza preavviso.