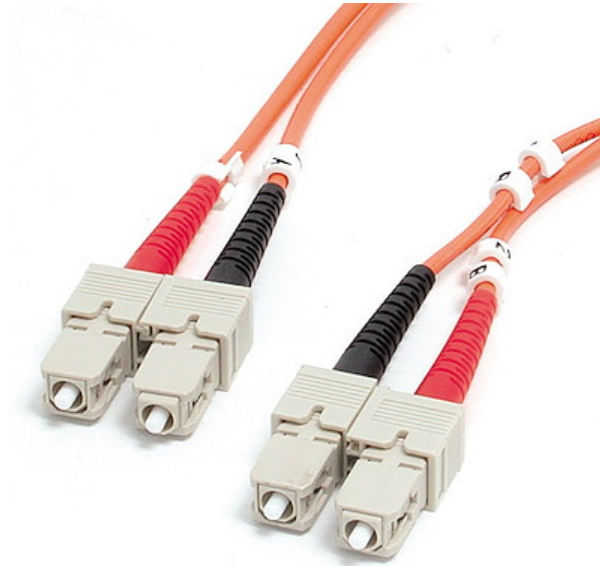


Cable de Fibra Óptica Multimodo SC a SC OM1 de 2m - 62,5/125 - para Redes de 10G - LSZH

ID del Producto: FIBSCSC2



El cable de interconexión de fibra multimodo 62,5/125 dúplex FIBSC1 de 2 metros está terminado en ambos extremos con conectores SC (macho), para proporcionar la conexión necesaria entre dispositivos de red de fibra para redes de alta velocidad y larga distancia.

Este cable de interconexión SC-SC está alojado en una cubierta ignífuga LSZH (baja emisión de humos y sin halógenos), para garantizar una emisión mínima de humos, toxicidad y corrosión cuando se expone a fuentes de calor elevadas, en caso de incendio. Lo que la hace ideal para su uso en entornos industriales, oficinas centrales y escuelas, así como en entornos residenciales donde los códigos de construcción son una consideración.

Para garantizar un rendimiento óptimo, nuestro cable dúplex de fibra multimodo se somete a pruebas individuales y se certifica que está dentro de los límites aceptables de pérdida de inserción óptica para garantizar la compatibilidad y una fiabilidad del 100%.

Certificaciones, Reportes y Compatibilidad



Aplicaciones

- Utilizado en redes de larga distancia con datos de misión crítica
- Telecomunicaciones/Comunicaciones de Datos

- Sistemas de Banda Ancha
- La solución ideal para aplicaciones que necesiten de transmisión de datos a alta velocidad

Características

- **CABLE DE FIBRA:** El cable de fibra OM1 es inmune a las interferencias electromagnéticas y admite Ethernet de hasta 10 Gbps - El cable dúplex con conectores TX/RX codificados por colores permite una rápida identificación visual de la polaridad
- **CONSTRUCCIÓN DE CALIDAD:** Los conectores SC/SC con extremos UPC mejoran significativamente la pérdida de retorno - Los robustos alivios de tensión moldeados del conector minimizan el desgaste por flexión
- **SEGURIDAD Y FIABILIDAD:** Probado individualmente en la integridad de la señal - La cubierta del cable LSZH (baja emisión de humo y sin halógenos) emite una baja cantidad de humo y vapores tóxicos en caso de incendio
- **ESPECIFICACIONES:** Longitud del cable: 2m - Color: naranja - Conectores: SC/SC - Tamaño de la fibra: 62,5/125µm - Clasificación de la fibra: OM1 - Tipo de fibra: Multimodo - Velocidad de red soportada: 1/10 Gbps - Diámetro exterior del cable: 2,9mm
- **LA ELECCIÓN DEL PROFESIONAL INFORMÁTICO:** Diseñado y fabricado para los profesionales Informáticos, este cable de fibra óptica está respaldado de por vida, incluyendo asistencia técnica multilingüe gratuita de por vida 24/5

Hardware

Política de Garantía	Lifetime
Grado de Inflamabilidad	Recubrimiento LSZH (poco humo, cero halógenos)
Tamaño de Fibra	62.5/125

Rendimiento

Tasa de Transferencia de Datos Máxima	10Gbps
Clasificación de Cables	1Gbps / 10Gbps
Clasificación de Fibra	OM1
Tipo de Fibra	Multimodo

Conector(es)

Conector A	1 - SC Dúplex de Fibra Óptica
Conector B	1 - SC Dúplex de Fibra Óptica

Requisitos Ambientales

Temperatura Operativa	-20°C to 60°C (-4°F to 140°F)
Temperatura de Almacenamiento	-20°C to 60°C (-4°F to 140°F)
Humedad	HR 0~90%

Características Físicas

Color	Naranja
Longitud del Cable	6.6 ft [2 m]
Longitud del Producto	6.6 ft [2.0 m]
Ancho del Producto	0.0 in [0.0 mm]
Altura del Producto	0.0 in [0.0 mm]
Peso del Producto	1.6 oz [45.0 g]

Información de la Caja

Cantidad de Paquetes	1
Longitud de la Caja	7.8 in [19.9 cm]
Ancho de la Caja	0.4 in [1.0 cm]
Altura de la Caja	8.3 in [21.1 cm]
Peso (de la Caja) del Envío	2.1 oz [60.0 g]

Contenido de la Caja

Incluido en la Caja	1 - Cable de Fibra Óptica Multimodo SC-SC de 2m
---------------------	---

* La apariencia y las especificaciones del producto están sujetas a cambios sin previo aviso.