



Philips  
4K Ultra HD-LCD-  
Monitor

**E-Line**  
68,6 cm (27")  
3.840 x 2.160 (4K UHD)

**276E8VJSB**



## Beeindruckende Bildqualität in einem eleganten Design

Der 27" (68,6 cm) große Philips 4K UHD-Monitor bietet kristallklare Bildqualität. 4K UHD mit großem Betrachtungswinkel ermöglicht es, von vorne aus jedem Blickwinkel dieselbe ultimative Klarheit und lebensechte Bildqualität genießen zu können. Die flimmerfreie Bildwiedergabe sorgt für geringere Augenermüdung nach langem Fernsehen.

### **Erstklassige Bildqualität**

- UltraClear 4K UHD-Auflösung (3.840 x 2.160) für Präzision
- IPS-LED-Technologie für einen größeren Blickwinkel und verbesserte Bildgenauigkeit und Farbtreue

### **Elegantes Design**

- Elegantes, schlankes Design verschönert Ihr Zuhause
- Monitor mit schmalem Rahmen für eine nahtlose Wiedergabe

### **Funktionen – auf Sie zugeschnitten**

- MultiView ermöglicht zwei angeschlossene Geräte und deren Anzeige gleichzeitig
- HDMI für schnelle digitale Verbindung
- Geringere Ermüdung der Augen dank FlickerFree Technologie
- LowBlue Modus für augenschonende Produktivität

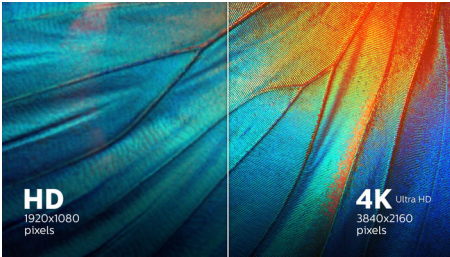
### **Täglich etwas Gutes für die Umwelt tun**

- Die umweltfreundliche Materialien entsprechen den wichtigsten internationalen Normen

# PHILIPS

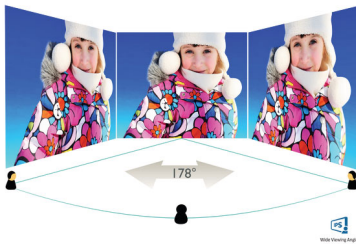
# Besonderheiten

## UltraClear 4K UHD-Auflösung



Diese Philips Monitore verwenden Hochleistungsanzeigen für eine kristallklare Auflösung mit 4K UHD (3.840 x 2.160). Egal ob Sie hohe Ansprüche an detaillierte Daten für professionelle CAD-Lösungen stellen, 3D-Grafiken verwenden oder mit riesigen Tabellenkalkulationen arbeiten, mit Philips Monitoren werden Ihre Bilder und Grafiken zum Leben erweckt.

## IPS-Technologie



IPS-Monitore verwenden eine fortschrittliche Technologie, die für einen besonders großen Blickwinkel von 178/178 Grad sorgt und es so ermöglicht, Inhalte auf dem Monitor aus nahezu jedem Winkel zu sehen! Im Gegensatz zur standardmäßigen TN-Technologie erhalten Sie mit IPS herausragend scharfe Bilder mit lebendigen Farben. Dadurch eignet sich die Technologie nicht nur ideal für Fotos, Filme und Internet, sondern auch für professionelle Anwendungen mit hohen Anforderungen an Farbtreue und Farbkonsistenz.

## Ultraschmaler Rahmen



Die neuen Philips Monitore verfügen über extrem schmale Rahmen, die größtmögliche Bildgröße bei geringsten Ablenkungen ermöglichen. Besonders geeignet für Mehrfach-Display- oder Tiling-Aufstellungen etwa für Spiele, Grafikdesign oder berufliche Anwendungen, gibt Ihnen der Monitor mit ultraschmalen Rahmen das Gefühl, einen großen Monitor zu verwenden.

## MultiView-Technologie

Mit dem ultrahochoauflösenden Philips MultiView Monitor erleben Sie nun eine umfassende Konnektivität. MultiView ermöglicht zwei aktive angeschlossene Geräte und deren Anzeige, damit Sie mit mehreren Geräten, wie z. B. mit einem PC und Notebook, für komplexes Multitasking gleichzeitig arbeiten können.

## HDMI ready



HDMI-ready

Genießen Sie eine klare, lebendige Bild- und Tonwiedergabe über eine einfache Verbindung mit nur einem Kabel. Ein HDMI-fähiges Gerät verfügt über die gesamte Hardware, die für den Anschluss an einen High-Definition Multimedia Interface-Eingang (HDMI) notwendig ist. Ein HDMI-Kabel ermöglicht eine

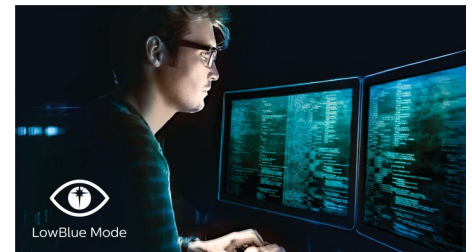
hochwertige digitale Video- (bis zu 4K/UHD-Auflösung bei 60 Hz) sowie Tonwiedergabe bei einer Übertragung mit nur einem einzigen Kabel von einem PC oder einer beliebigen Anzahl an AV-Quellen (einschließlich Set-Top-Boxen, DVD-Playern, A/V-Receiver und Videokameras).

## FlickerFree Technologie



Aufgrund der Art und Weise, wie die Helligkeit auf Bildschirmen mit LED-Hintergrundbeleuchtung geregelt wird, empfinden einige Benutzer ein Flimmern auf dem Bildschirm, was zur Ermüdung der Augen führt. Philips FlickerFree Technologie wendet eine neue Lösung zur Helligkeitsregelung an und reduziert so das Flimmern für mehr Sehkomfort.

## LowBlue Modus



Studien haben gezeigt, dass kurzwellige blaue Lichtstrahlen von LED-Bildschirmen genau wie UV-Strahlen zu Augenschäden führen und das Sehvermögen im Laufe der Zeit beeinflussen können. Der Philips LowBlue Modus verwendet eine intelligente Software-Technologie zur Reduzierung von schädlichem kurzwelligem blauen Licht und sorgt somit rundum für Wohlbefinden.



# Daten

## Bild/Anzeige

- LCD-Displaytyp: IPS-Technologie
- Art der Hintergrundbeleuchtung: W-LED-System
- Größe des Displays: 68,6 cm (27")
- Bildschirmbeschichtung: Blendfrei, 3 H, Glanzschleier 25 %
- Effektive Bildfläche: 596,74 (H) x 335,66 (V)
- Bildformat: 16:9
- Optimale Auflösung: 3.840 x 2.160 bei 60 Hz
- Pixeldichte: 163 PPI
- Reaktionszeit (normal): 5 ms (Grau zu Grau)\*
- Helligkeit: 350 cd/m<sup>2</sup>
- Kontrastverhältnis (normal): 1.000:1
- SmartContrast: 20.000.000:1
- Pixelabstand: 0,155 x 0,155 mm
- Betrachtungswinkel: 178 ° (H)/178 ° (V), bei C/R > 10
- Flimmerfrei
- Bildoptimierung: SmartImage Spiel
- Display-Farben: Farbdarstellung: 1,07 Milliarden Farben
- Farbspektrum (Standard): NTSC: 91 %\*, sRGB: 109 %\*
- Abtastfrequenz: 30 bis 83 kHz (H)/59 bis 61 Hz (V)
- LowBlue Modus
- sRGB

## Anschlüsse

- Signal-Eingang: DisplayPort 1.2, HDMI 2.0 x 2
- Synchronisationseingang: Separate Synchronisation, Synchronisation auf Grün
- Audio-Ein-/Ausgang: Audio-Ausgang

## Komfort

- MultiView: PIP/PBP-Modus, 2 x Geräte
- Benutzerkomfort: Ein-/Ausschalter, Menü, Helligkeit, Input, SmartImage Spiel
- OSD-Sprachen (Bildschirmanzeige): Portugiesisch (Brasilien), Tschechisch, Niederländisch, Englisch, Suomi, Französisch, Deutsch, Griechisch, Ungarisch, Italienisch, Japanisch, Koreanisch, Polnisch, Portugiesisch, Russisch, Chinesisch, Spanisch, Schwedisch, Chinesisch (traditionell), Türkisch, Ukrainisch
- Weiterer Komfort: Kensington-Sicherung
- Plug & Play-Kompatibilität: DDC/CI, Mac OS X, sRGB, Windows 10/8.1/8/7

## Standfuß

- Neigung: -5/20 Grad

## Power

- Eingeschaltet: 19,51 W (norm.) (Testmethode EnergyStar)
- Stand-by-Modus: < 0,5 W (norm.)
- Ausgeschaltet: < 0,3 W (norm.)
- Energieeffizienzklasse: G
- Leistungs-LED-Anzeige: Betrieb – Weiß, Stand-by-Modus – Weiß (blinkend)
- Stromversorgung: Extern, 100 bis 240 V AC, 50 bis 60 Hz

## Abmessungen

- Produkt mit Standfuß (in mm): 613 x 466 x 189 mm
- Produkt ohne Standfuß (in mm): 613 x 374 x 41 mm
- Verpackung in mm (B x H x T): 660 x 523 x 135 mm

## Gewicht

- Produkt mit Standfuß (in kg): 4,84 kg
- Produkt ohne Standfuß (in kg): 4,23 kg
- Produkt mit Verpackung (in kg): 6,53 kg

## Betriebsbedingungen

- Temperaturbereich (in Betrieb): 0 bis 40 °C
- Temperaturbereich (außer Betrieb): -20 bis 60 °C
- Relative Luftfeuchtigkeit: 20 bis 80 %
- Höhenlage: Betrieb: 3.658 m, außer Betrieb: 12.192 m
- MTBF: 50.000 Stunden (ohne Hintergrundbeleuchtung) Stunde(n)

## Nachhaltigkeit

- Umweltschutz und Energie: EnergyStar 8.0, RoHS, Frei von Quecksilber, TCO-zertifiziert, WEEE
- Recyclebares Verpackungsmaterial: 100 %

## Kompatibilität und Standards

- Behördliche Zulassung: CE-Zeichen, FCC Klasse B, CU-EAC, TÜV/ISO9241-307, BSMI, EPA, CCC, CECP, VCCI, ICES-003, cETLus, MEPS, CEL, CB, PSE, UKRAINISCH

## Gehäuse

- Farbe: Schwarz/Metallisch
- Design: Hochglanz

## Was ist in der Verpackung?

- Monitor mit Standfuß
- Kabel: HDMI-Kabel, Netzkabel
- Benutzerdokumentation



Ausstellungsdatum  
2021-05-19

Version: 8.0.1

12 NC: 8670 001 56521  
EAN: 87 12581 75366 5

© 2021 Koninklijke Philips N.V.  
Alle Rechte vorbehalten.

Technische Daten können ohne vorherige Ankündigung geändert werden. Die Marken sind Eigentum von Koninklijke Philips N.V. oder der jeweiligen Firmen.

[www.philips.com](http://www.philips.com)

\* Die Wortmarke/das Warenzeichen "IPS" und ähnliche Patente auf Technologien sind Eigentum der jeweiligen Unternehmen.  
\* Reaktionszeitwert gleich SmartResponse  
\* NTSC-Bereich basiert auf CIE1976  
\* sRGB-Bereich basiert auf CIE1931  
\* Der Monitor kann von den Abbildungen abweichen.