



Philips  
Monitor LCD Ultra HD 4K

**E Line**

27" (68,6 cm)  
3840 x 2160 (4K UHD)

**276E8VJSB**



## Immagini straordinarie con un design elegante

Il monitor Philips UHD 4K da 27" garantisce una qualità dell'immagine perfetta. L'ampio display UHD 4K offre la stessa nitidezza e visione realistica da qualsiasi angolazione. Immagini senza sfarfallio per ridurre l'affaticamento degli occhi dopo un uso prolungato.

### Massima qualità dell'immagine

- Precisione e risoluzione: UltraClear 4K UHD (3840 x 2160)
- Tecnologia LED IPS per immagini ampie e colori precisi

### Design elegante

- Design elegante e sottile in armonia con l'arredamento della casa
- Display con cornice sottile per una visione perfetta

### Progettato per te

- Il sistema MultiView consente la doppia connessione e visualizzazione simultanea
- HDMI per un rapido collegamento digitale
- Minore affaticamento degli occhi grazie alla tecnologia Flicker-Free
- LowBlue Mode per una produttività che non affatica gli occhi

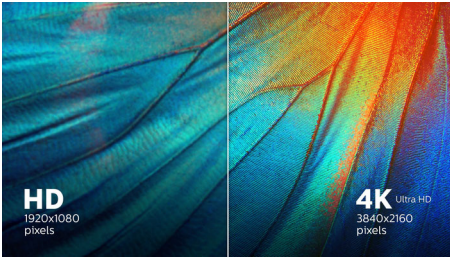
### Sempre più ecologico

- Materiali ecocompatibili in linea con gli standard internazionali più diffusi
- Consumo energetico ridotto per risparmiare sulla bolletta

# PHILIPS

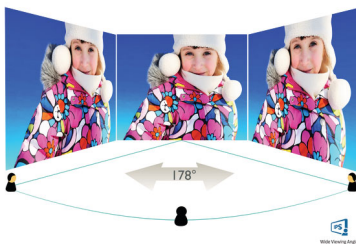
# In evidenza

## Risoluzione UltraClear 4K UHD



Questi display Philips utilizzano pannelli ad elevate prestazioni per offrire immagini in qualità UltraClear con risoluzione 4K UHD (3840x2160). Sia che cerchi soluzioni professionali per CAD che ti garantiscano immagini estremamente dettagliate e che usino applicazioni grafiche in 3D, sia che necessiti di un supporto finanziario che funzioni su fogli di calcolo elettronici di grandi dimensioni, i display Philips ti assicurano immagini e grafica eccezionali.

## Tecnologia IPS



I display IPS utilizzano una tecnologia avanzata che offre un angolo visuale estremamente ampio di 178/178°, per una visualizzazione da quasi ogni angolazione. A differenza dei pannelli TN standard, i display IPS garantiscono immagini davvero nitide dai colori naturali, così da renderli ideali non solo per foto, film e navigazione Web, ma anche per le applicazioni professionali che richiedono colori accurati e luminosità costante.

## Cornice ultra sottile



I nuovi display Philips includono cornici ultra sottili per distrazioni minime e massima superficie di visione. Ideali per configurazioni con display multipli o affiancati come nei giochi, nelle applicazioni di grafica e professionali, questi display con cornice ultra sottile danno la sensazione di usare un solo, grande display.

## Tecnologia MultiView

Con il display Philips MultiView ad altissima risoluzione ora potrai essere totalmente connesso. MultiView consente la doppia connessione e visualizzazione attiva permettendoti di lavorare su più dispositivi contemporaneamente, come per esempio PC fisso e portatile, semplificando il multi-tasking.

## HDMI-ready



HDMI-ready

Ammira immagini e audio nitidi con un semplice collegamento via cavo. Il dispositivo HDMI-Ready dispone dell'hardware necessario per la compatibilità con l'ingresso High-Definition Multimedia Interface (HDMI). Il cavo HDMI consente la riproduzione di video

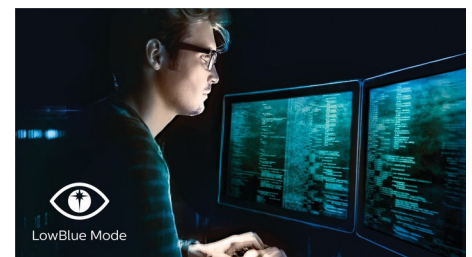
digitali fluidi di alta qualità (fino a 4K/risoluzione UHD a 60 Hz) e di audio trasmessi dal PC o da tante sorgenti AV (come decoder digitali, lettori DVD, ricevitori A/V e videocamere).

## Tecnologia Flicker-Free



Per via del modo in cui la luminosità viene regolata sugli schermi con retroilluminazione LED, alcuni utenti visualizzano sullo schermo uno sfarfallio che affatica gli occhi. La tecnologia Philips Flicker-Free regola la luminosità e riduce lo sfarfallio, per una visione ottimale.

## LowBlue Mode



Studi dimostrano che proprio come i raggi ultravioletti possono danneggiare gli occhi, con il passare del tempo i raggi della luce blu dei display LED possono causare problemi agli occhi e alla vista. Sviluppate per il benessere, le impostazioni di Philips LowBlue Mode utilizzano una tecnologia software intelligente per ridurre i raggi dannosi della luce blu.



# Specifiche

## Immagine/Display

- tipo schermo LCD: Tecnologia IPS
- Tipo con retroilluminazione: Sistema W-LED
- Dimensioni pannello: 27"/68,6 cm
- Rivestimento display: Antiriflesso, 3H, opacità 25%
- Area di visualizzazione effettiva: 596,74 (O) x 335,66 (V)
- Formato: 16:9
- Risoluzione ottimale: 3840 x 2160 a 60 Hz
- Densità dei pixel: 163 PPI
- Tempo di risposta (tipico): 5 ms (grigio su grigio)\*
- Luminosità: 350 cd/m<sup>2</sup>
- Fattore di contrasto (tipico): 1000:1
- SmartContrast: 20.000.000:1
- Pixel Pitch: 0,155 x 0,155 mm
- Angolo di visione: 178° (O) / 178° (V), @ C/R > 10
- Senza sfarfallio
- Miglioramento dell'immagine: Gioco SmartImage
- Colori display: Supporto colore: 1,07 miliardi di colori
- Spettro di colori (tipico): NTSC 91%\*, sRGB 109%\*
- Frequenza di scansione: 30 - 83 kHz (O) / 59 - 61 Hz (V)
- LowBlue Mode
- sRGB

## Connettività

- Ingresso segnale: DisplayPort 1.2, HDMI (2.0 x 2)
- Ingresso sincronizzazione: Sincronizzazione separata, Sync su verde
- Audio (ingresso/uscita): Uscita audio

## Funzioni utili

- Multiview: Modalità PIP/PBP, 2 x dispositivi
- Comodità per l'utente: Accensione/spengimento, Menu, Luminosità, Ingr., Gioco SmartImage
- Lingue OSD: Portoghese brasiliano, Ceco, Olandese, Inglese, Finlandese, Francese, Tedesco, Greco, Ungherese, Italiano, Giapponese, Coreano, Polacco, Portoghese, Russo, Cinese semplificato, Spagnolo, Svedese, Cinese tradizionale, Turco, Ucraino
- Altra convenienza: blocco Kensington
- Compatibilità Plug & Play: DDC CI, Mac OS X, sRGB, Windows 10 / 8.1 / 8 / 7

## Base

- Inclinazione: -5/20 grado

## Assorbimento

- In modalità standard: 19,51 W (tip.) (metodo di rilevazione EnergyStar)
- Modalità standby: < 0,5 W (tip.)
- Modalità Off: < 0,3 W (tip.)
- Classe energetica: G
- Indicatore (LED) alimentazione: Funzionamento - spia bianca, Modalità standby - spia bianca (lampeggiante)
- Alimentazione: Esterna, 100-240 V CA, 50/60 Hz

## Dimensioni (lpxa)

- Prodotto con piedistallo (mm): 613 x 466 x 189 mm
- Prodotto senza piedistallo (mm): 613 x 374 x 41 mm
- Confezione in mm (LxAxP): 660 x 523 x 135 mm

## Peso

- Prodotto con piedistallo (kg): 4,84 Kg
- Prodotto senza piedistallo (kg): 4,23 Kg
- Prodotto con confezione (kg): 6,53 Kg

## Condizioni atmosferiche

- Intervallo di temp. (funzionamento): Da 0 a 40 °C
- Intervallo di temp. (immagazzinamento): Da -20 a 60 °C
- Umidità relativa: 20-80% %
- Altitudine: In funzione: 3.658 m, Non in funzione: 12.192 m
- MTBF: 50.000 ore (esclusa retroilluminazione) ore

## Sostenibilità

- Ambientale ed energetica: EnergyStar 8.0, RoHS, Senza mercurio, Certificazione TCO, WEEE
- Materiali della confezione riciclabili: 100 %

## Conformità e standard

- Omologazioni: marchio CE, FCC Class B, CU-EAC, TUV/ISO9241-307, BSMI, EPA, CCC, CECF, VCCI, ICES-003, cETLus, MEPS, CEL, CB, PSE, UCRAINO

## Cabinet

- Colore: Nero/canna di fucile
- Finitura: Lucida

## Contenuto della confezione

- Monitor con supporto
- Cavi: Cavo HDMI, cavo di alimentazione
- Documentazione dell'utente



Data di rilascio  
2022-04-21

Versione: 8.0.1

12 NC: 8670 001 56521  
EAN: 87 12581 75366 5

© 2022 Koninklijke Philips N.V.  
Tutti i diritti riservati.

Le specifiche sono soggette a modifica senza preavviso. I marchi sono di proprietà di Koninklijke Philips N.V. o dei rispettivi detentori.

[www.philips.com](http://www.philips.com)

\* La parola "IPS", il marchio e i brevetti delle tecnologie appartengono ai legittimi proprietari.

\* Valore del tempo di risposta pari a SmartResponse

\* NTSC in base all'area su CIE1976

\* sRGB: in base all'area su CIE1931

\* Il monitor potrebbe avere un aspetto diverso rispetto alle immagini esemplificative.